

I. Seznam údajů o povinné osobě, složení společníků nebo členů, struktura konsolidačního celku, jehož je součástí, o činnosti a finanční situaci - k Příloze č. 10 k vyhlášce 23/2014 Sb.			
Datum uveřejnění informace	12.5.2014	Povinná osoba výkaz vyplňuje: ANO/NE	
Informace platné k datu	31.3.2014		
	frekvence vykazování		
I. Část 1	<a href="#">Údaje o povinné osobě</a>	čtvrtletně	ANO
I. Část 1a	<a href="#">Organizační struktura povinné osoby</a>	čtvrtletně	ANO
I. Část 2	<a href="#">Údaje o složení společníků nebo členů povinné osoby</a>	čtvrtletně	ANO
I. Část 3	<a href="#">Údaje o struktuře konsolidačního celku, jehož je povinná osoba součástí</a>	čtvrtletně	NE
I. Část 3a	<a href="#">Grafické znázornění konsolidačního celku, jehož členem je povinná osoba, z hlediska vlastnického uspořádání</a>	čtvrtletně	NE
I. Část 3b	<a href="#">Grafické znázornění konsolidačního celku, jehož členem je povinná osoba, z hlediska řízení</a>	čtvrtletně	NE
I. Část 4	<a href="#">Údaje o činnosti povinné osoby</a>	čtvrtletně	ANO
I. Část 5	<a href="#">Údaje o finanční situaci povinné osoby</a>	čtvrtletně	ANO
I. Část 5a	<a href="#">Údaje o finanční situaci povinné osoby - deriváty</a>	čtvrtletně	ANO
I. Část 5b	<a href="#">Údaje o finanční situaci povinné osoby - informace povinné osoby, která je bankou nebo spořitelním a úvěrním družstvem o pohledávkách</a>	čtvrtletně	ANO
I. Část 6	<a href="#">Rozvaha pro 1. a 2. čtvrtletí 2014</a>	čtvrtletně	ANO
I. Část 6a	<a href="#">Rozvaha povinné osoby podle výkazů předkládaných od 1.9.2014</a>	čtvrtletně	NE
I. Část 7	<a href="#">Výkaz zisku a ztráty povinné osoby pro 1. a 2. čtvrtletí 2014</a>	čtvrtletně	ANO
I. Část 7a	<a href="#">Výkaz zisku a ztráty povinné osoby podle výkazů předkládaných od 1.9.2014</a>	čtvrtletně	NE
II. Seznam údajů o druzích a rozsahu poskytovaných investičních služeb - k Příloze č. 11 k vyhlášce 23/2014 Sb.			
Datum uveřejnění informace	(dd/mm/yyyy)		
Informace platné k datu	(dd/mm/yyyy)		
	frekvence vykazování		
II. Část 1	<a href="#">Investiční služby poskytnuté obchodníkem s cennými papíry jiným než podle § 8a odst. 4 a 7 zákona o podnikání na kapitálovém trhu</a>	čtvrtletně	NE
II. Část 2	<a href="#">Investiční služby poskytnuté obchodníkem s cennými papíry podle § 8a odst. 4 a 7 zákona o podnikání na kapitálovém trhu</a>	čtvrtletně	NE
III. Seznam údajů uveřejňovaných pobočkou banky z jiného než členského státu - k Příloze č. 12 k vyhlášce 23/2014 Sb.			
Datum uveřejnění informace	(dd/mm/yyyy)		
Informace platné k datu	(dd/mm/yyyy)		
	frekvence vykazování		
III. Část 1	<a href="#">Údaje o zahraniční bance z jiného než členského státu</a>	čtvrtletně	NE
III. Část 1a	<a href="#">Údaje o složení společníků nebo členů zahraniční banky z jiného než členského státu</a>	čtvrtletně	NE
III. Část 1b	<a href="#">Údaje o činnosti zahraniční banky z jiného než členského státu</a>	čtvrtletně	NE
III. Část 1c	<a href="#">Výroční zpráva zahraniční banky z jiného než členského státu</a>	čtvrtletně	NE
III. Část 2	<a href="#">Údaje o pobočce banky z jiného než členského státu I</a>	čtvrtletně	NE
III. Část 2a	<a href="#">Údaje o pobočce banky z jiného než členského státu II</a>	čtvrtletně	NE
III. Část 2b	<a href="#">Údaje o pobočce banky z jiného než členského státu III</a>	čtvrtletně	NE
III. Část 3	<a href="#">Údaje o plnění oběžnostních pravidel pobočky banky z jiného než členského státu</a>	čtvrtletně	NE
III. Část 3a	<a href="#">Údaje podle článku 437 odst. 1 písm. a) Nařízení 575/2013 EU, s výjimkou úplného sesouhlasení položek, filtrů a odpočtů na rozvahu v rámci auditované účetní závěrky pobočky banky z jiného než členského státu</a>	čtvrtletně	NE
III. Část 3b	<a href="#">Údaje o plnění oběžnostních pravidel pobočky banky z jiného než členského státu podle článku 438 písm. c) až f) Nařízení 575/2013 EU</a>	čtvrtletně	NE
III. Část 3c	<a href="#">Údaje o plnění oběžnostních pravidel pobočky banky z jiného než členského státu - reálné a jmenovité hodnoty derivátů</a>	čtvrtletně	NE
III. Část 3d	<a href="#">Údaje o plnění oběžnostních pravidel pobočky banky z jiného než členského státu - informace pobočky banky z jiného než členského státu o pohledávkách</a>	čtvrtletně	NE
IV. Seznam údajů ověřovaných auditorem - k Příloze č. 13 k vyhlášce 23/2014 Sb.			
Datum uveřejnění informace	(dd/mm/yyyy)		
Informace platné k datu	(dd/mm/yyyy)		
	frekvence vykazování		
IV. Část 1	<a href="#">Údaje o kapitálu a kapitálových požadavcích podle článku 437 odst. 1 písm. a) Nařízení 575/2013 EU</a>	ročně	NE
IV. Část 2	<a href="#">Údaje o kapitálu a kapitálových požadavcích podle článku 438 písm. c) až f) Nařízení 575/2013 EU</a>	ročně	NE
IV. Část 3	<a href="#">Kapitálové poměry</a>	ročně	NE
IV. Část 4	<a href="#">Poměrové ukazatele</a>	ročně	NE
Číselníky			
Číselník 1	<a href="#">CZ-NACE (OKEČ) číselník</a>		
Číselník 2	<a href="#">Kódy zemí</a>		

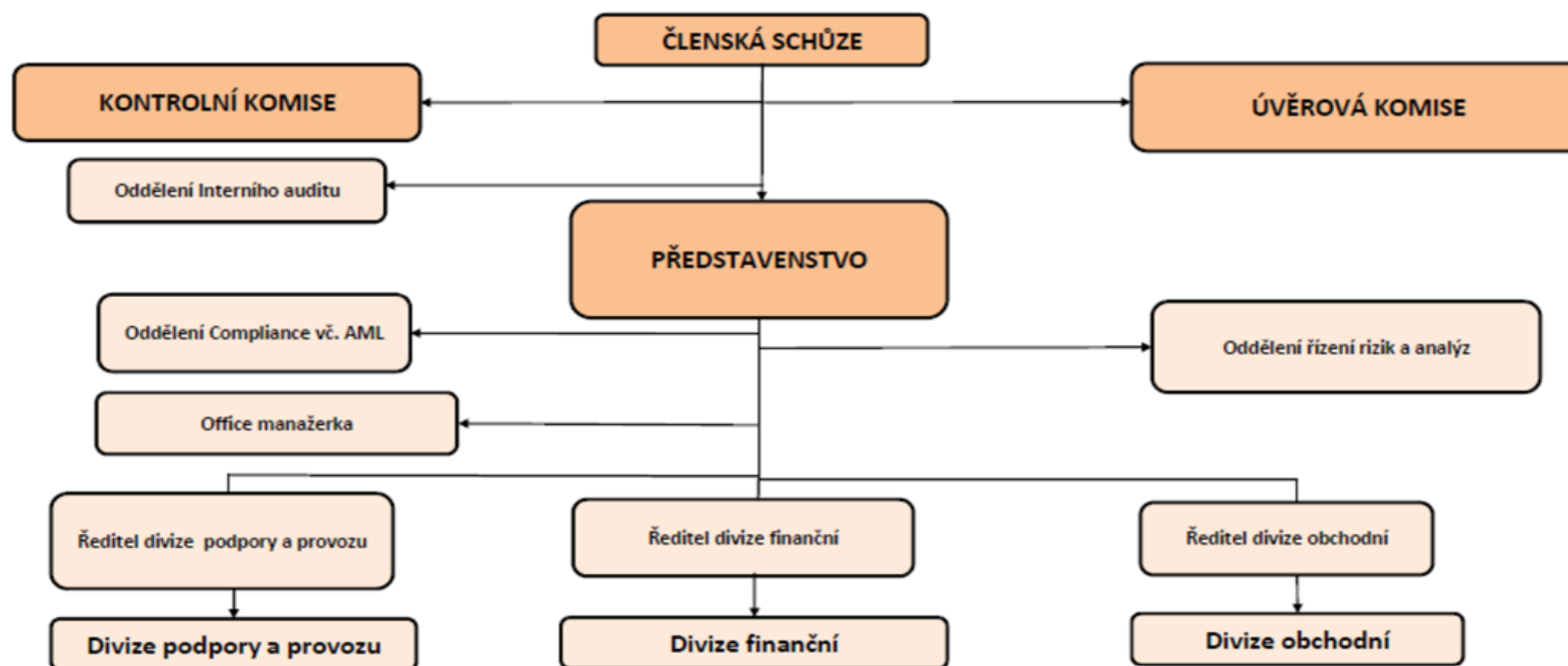
**I. Část 1**  
**Údaje o povinné osobě**

Údaje o povinné osobě		Výnasky č.23/2014 Sb., Příloha 10	
Informace platné k datu	31.3.2014		
Obchodní firma	ANO spořitelni družstvo		
Právní forma	družstvo	Bod 1 písm. a)	
Adresa sídla	Koněvova 2660/141, Žižkov, 130 00 Praha 3		
Identifikační číslo povinné osoby podle zápisu v obchodním rejstříku	26137755		
Datum zápisu do obchodního rejstříku	14.12.1999	Bod 1 písm. b)	
Datum zápisu poslední změny do obchodního rejstříku	19.12.2013		
Účel poslední změny zápisu do obchodního rejstříku	změna v představenstvu, sídla a výše ZK		
Výše základního kapitálu zapsaného v obchodním rejstříku	74 211 000 Kč	Bod 1 písm. c)	
Výše splaceného základního kapitálu	101 953 947 Kč	Bod 1 písm. d)	
Akciová společnost	Druh, forma, podoba emitovaných akcií		
	Počet emitovaných akcií	ne	
	Jmenovitá hodnota akcií		
Údaje o nabytí vlastních akcií a zatímních listů a jiných kapitálových nástrojů	ne	Bod 1 písm. f)	
Údaje o zvýšení základního kapitálu, pokud základní kapitál byl zvýšen od posledního uveřejnění	Navyšování základního kapitálu od posledního uveřejnění		ne
	Způsob a rozsah zvýšení základního kapitálu, jsou-li vydávány nové akcie	Druh, forma, podoba emitovaných akcií	
		Počet emitovaných akcií	ne
		Jmenovitá hodnota akcií	
	Způsob a rozsah zvýšení základního kapitálu z vlastních zdrojů	Rozsah splacení nově upsaných akcií	ne
		Lhůta pro splacení nově upsaných akcií	ne
		Částka o níž se základní kapitál zvyšuje	ne
Vlastní zdroje, z nichž se základní kapitál zvyšuje		ne	
	Lhůta pro splacení nově upsaných akcií	ne	
	Akciová společnost uvede, zda se zvyšuje jmenovitá hodnota akcií a o jakou částku	ne	
Údaje o členech řídicího orgánu, kontrolního orgánu a o osobách ve vrcholném vedení povinné osoby	Souhrnná výše úvěrů poskytnutých povinnou osobou členům řídicího orgánu, kontrolního orgánu, osobám ve vrcholném vedení povinné osoby	ne	
	Souhrnná výše záruk vydaných povinnou osobou za členy řídicího orgánu, kontrolního orgánu, osoby ve vrcholném vedení povinné osoby	ne	
Údaje o členech řídicího orgánu, kontrolního orgánu a o osobách ve vrcholném vedení povinné osoby			
Jméno a příjmení, včetně titulu		Ing. Petr Illetško, MBA	
Označení orgánu a v něm vykonávané funkce nebo označení pozice ve vrcholném vedení, a datum, od kdy osoba vykonává příslušnou funkci nebo zastává danou pozici	Orgán	představenstvo	
	Funke/pozice	předseda	
	Datum počátku výkonu funkce/pozice	3.10.2013	
Dosavadní zkušenosti a kvalifikační předpoklady pro výkon dané funkce nebo zastávané pozice			
15 let zkušeností z oblasti poskytování finančních služeb			
Členství v orgánech jiných právnických osob včetně označení dané osoby, orgánu a funkce			
ne			
Údaje o členech řídicího orgánu, kontrolního orgánu a o osobách ve vrcholném vedení povinné osoby			
Jméno a příjmení, včetně titulu		Ing. Pavel Hrdina	
Označení orgánu a v něm vykonávané funkce nebo označení pozice ve vrcholném vedení, a datum, od kdy osoba vykonává příslušnou funkci nebo zastává danou pozici	Orgán	představenstvo	
	Funke/pozice	místopředseda	
	Datum počátku výkonu funkce/pozice	8.5.2013	
Dosavadní zkušenosti a kvalifikační předpoklady pro výkon dané funkce nebo zastávané pozice			
20 let zkušeností z oblasti bankovníctví a poskytování finančních služeb			
Členství v orgánech jiných právnických osob včetně označení dané osoby, orgánu a funkce			
ne			
Údaje o členech řídicího orgánu, kontrolního orgánu a o osobách ve vrcholném vedení povinné osoby			
Jméno a příjmení, včetně titulu		Ing. Jiří Diepolt	
Označení orgánu a v něm vykonávané funkce nebo označení pozice ve vrcholném vedení, a datum, od kdy osoba vykonává příslušnou funkci nebo zastává danou pozici	Orgán	představenstvo	
	Funke/pozice	člen	
	Datum počátku výkonu funkce/pozice	3.12.2013	
Dosavadní zkušenosti a kvalifikační předpoklady pro výkon dané funkce nebo zastávané pozice			
15 let poskytování poradenských a auditních služeb finančním institucím			
Členství v orgánech jiných právnických osob včetně označení dané osoby, orgánu a funkce			
ne			
Údaje o členech řídicího orgánu, kontrolního orgánu a o osobách ve vrcholném vedení povinné osoby			
Jméno a příjmení, včetně titulu		Mgr. Ing. Pavel Doležal, LL.M.	
Označení orgánu a v něm vykonávané funkce nebo označení pozice ve vrcholném vedení, a datum, od kdy osoba vykonává příslušnou funkci nebo zastává danou pozici	Orgán	kontrolní komise	
	Funke/pozice	předseda	
	Datum počátku výkonu funkce/pozice	17.5.2013	
Dosavadní zkušenosti a kvalifikační předpoklady pro výkon dané funkce nebo zastávané pozice			
11 let zkušeností v bankovníctví, ekonomické a právní vzdělání			
Členství v orgánech jiných právnických osob včetně označení dané osoby, orgánu a funkce			
AVANT investiční společnost, a.s. - předseda představenstva; AVANT Consulting, a.s. - předseda představenstva; EC Financial Services, a.s. - člen dozorčí rady			
Údaje o členech řídicího orgánu, kontrolního orgánu a o osobách ve vrcholném vedení povinné osoby			
Jméno a příjmení, včetně titulu		Mgr. Ing. Zdeněk Hauzer	
Označení orgánu a v něm vykonávané funkce nebo označení pozice ve vrcholném vedení, a datum, od kdy osoba vykonává příslušnou funkci nebo zastává danou pozici	Orgán	kontrolní komise	
	Funke/pozice	člen	
	Datum počátku výkonu funkce/pozice	17.5.2013	
Dosavadní zkušenosti a kvalifikační předpoklady pro výkon dané funkce nebo zastávané pozice			
10 let zkušeností v bankovní a finanční sféře			
Členství v orgánech jiných právnických osob včetně označení dané osoby, orgánu a funkce			
AVANT investiční společnost, a.s. - místopředseda představenstva; AVANT Consulting, a.s. - člen představenstva; Scandecor Czech Republic, s.r.o. - jednatel			
Údaje o členech řídicího orgánu, kontrolního orgánu a o osobách ve vrcholném vedení povinné osoby			
Jméno a příjmení, včetně titulu		Ing. Václav Urban	
Označení orgánu a v něm vykonávané funkce nebo označení pozice ve vrcholném vedení, a datum, od kdy osoba vykonává příslušnou funkci nebo zastává danou pozici	Orgán	úvěrová komise	
	Funke/pozice	předseda	
	Datum počátku výkonu funkce/pozice	23.10.2013	
Dosavadní zkušenosti a kvalifikační předpoklady pro výkon dané funkce nebo zastávané pozice			
13 let zkušeností z oblasti bankovníctví a poskytování finančních služeb			
Členství v orgánech jiných právnických osob včetně označení dané osoby, orgánu a funkce			
AVANT investiční společnost, a.s. - místopředseda představenstva; M&V Communications, s.r.o. - jednatel			
Údaje o členech řídicího orgánu, kontrolního orgánu a o osobách ve vrcholném vedení povinné osoby			
Jméno a příjmení, včetně titulu		Ing. Jiří Záleský	
Označení orgánu a v něm vykonávané funkce nebo označení pozice ve vrcholném vedení, a datum, od kdy osoba vykonává příslušnou funkci nebo zastává danou pozici	Orgán	úvěrová komise	
	Funke/pozice	člen	
	Datum počátku výkonu funkce/pozice	28.11.2013	
Dosavadní zkušenosti a kvalifikační předpoklady pro výkon dané funkce nebo zastávané pozice			
15 let zkušeností z oblasti bankovníctví, finančních služeb a podnikových financí			
Členství v orgánech jiných právnických osob včetně označení dané osoby, orgánu a funkce			
ne			
Údaje o členech řídicího orgánu, kontrolního orgánu a o osobách ve vrcholném vedení povinné osoby			
Jméno a příjmení, včetně titulu		Ing. Mojmír Vančura	
Označení orgánu a v něm vykonávané funkce nebo označení pozice ve vrcholném vedení, a datum, od kdy osoba vykonává příslušnou funkci nebo zastává danou pozici	Orgán	úvěrová komise	
	Funke/pozice	člen	
	Datum počátku výkonu funkce/pozice	17.5.2013	
Dosavadní zkušenosti a kvalifikační předpoklady pro výkon dané funkce nebo zastávané pozice			
16 let praxe v oblasti investičního bankovníctví a podnikových financí			
Členství v orgánech jiných právnických osob včetně označení dané osoby, orgánu a funkce			
Česká hlava Fond, a.s. - člen představenstva			

I. Část 1a

Organizační struktura povinné osoby

Organizační struktura povinné osoby		Vyhláška č.23/2014 Sb., Příloha 10
Informace platné k datu	31.3.2014	
Počet obchodních míst		2
Počet pracovníků (přepočtený stav)		33
Organizační struktura povinné osoby (znázorní se níže)		Bod 1 písm. h)



## I. Část 2

## Údaje o složení společníků nebo členů povinné osoby

Údaje o složení společníků nebo členů povinné osoby										vymaska č.23/2014 Sb., Příloha 10
Informace platné k datu		31.3.2014								
Údaje o společnících nebo členech povinné osoby s kvalifikovanou účastí na povinné osobě										
Společníci nebo členové, kteří jsou právnickými osobami							Společníci nebo členové, kteří jsou fyzickými osobami			
Číslo řádku	Obchodní firma	Právní forma	Adresa sídla	Adresa sídla (země)	Identifikační číslo, je-li přiděleno	Odvětvová klasifikace ekonomických činností	Výše podílu na hlasovacích právech (v %)	Jméno a příjmení	Výše podílu na hlasovacích právech (v %)	Bod 2 písm. a), b)
1										
2										
3										
...										

Ke dni 31.3.2014 neměla žádná právnická ani fyzická osoba kvalifikovanou účast na ANO spořitelním družstvu.



## I. Část 3a

## Grafické znázornění konsolidačního celku, jehož členem je povinná osoba, z hlediska vlastnického uspořádání

Grafické údaje o struktuře konsolidačního celku, jehož je povinná osoba součástí		Vyhláška č.23/2014 Sb., Příloha 10
Informace platné k datu	31.3.2014	
Grafické znázornění konsolidačního celku, jehož členem je povinná osoba, z hlediska vlastnického uspořádání s vyznačením osob, které jsou zahrnuty do omezitelné konsolidace, a uvedením důvodu pro nezahrnutí do omezitelné konsolidace u ostatních osob		Bod 3 písm. c)
U daného subjektu stačí uvést příslušné číslo odůvodnění:		
1 - není institucí, finanční institucí, podnikem pomocných služeb nebo společností spravující aktiva podle článku 18 odst. 8 nařízení 575/2013 EU.		
2 - nezahrnutí subjektu z důvodu jeho velikosti, tj. subjekt splňuje podmínky podle článku 19 odst. 1 nařízení 575/2013 EU		
3 - subjekt není zahrnut z důvodů uvedených v článku 19 odst. 2 a) nařízení 575/2013 EU		
4 - subjekt není zahrnut z důvodů uvedených v článku 19 odst. 2 b) nařízení 575/2013 EU		
5 - subjekt není zahrnut z důvodů uvedených v článku 19 odst. 2 c) nařízení 575/2013 EU		

## I. Část 3b

## Grafické znázornění konsolidačního celku, jehož členem je povinná osoba, z hlediska řízení

Grafické údaje o struktuře konsolidačního celku, jehož je povinná osoba součástí		Vyhláška č.23/2014 Sb., Příloha 10
Informace platné k datu	31.3.2014	
Grafické znázornění konsolidačního celku, jehož členem je povinná osoba, z hlediska řízení s vyznačením osob, které jsou zahrnuty do obezřetnostní konsolidace, a uvedením důvodu pro nezahrnutí do obezřetnostní konsolidace u ostatních osob*		Bod 3 písm. d)
U daného subjektu stačí uvést příslušné číslo odůvodnění:		
1 - není institucí, finanční institucí, podnikem pomocných služeb nebo společností spravující aktiva podle článku 18 odst. 8 nařízení 575/2013 EU.		
2 - nezahrnutí subjektu z důvodu jeho velikosti, tj. subjekt splňuje podmínky podle článku 19 odst. 1 nařízení 575/2013 EU		
3 - subjekt není zahrnut z důvodů uvedených v článku 19 odst. 2 a) nařízení 575/2013 EU		
4 - subjekt není zahrnut z důvodů uvedených v článku 19 odst. 2 b) nařízení 575/2013 EU		
5 - subjekt není zahrnut z důvodů uvedených v článku 19 odst. 2 c) nařízení 575/2013 EU		

I. Část 4  
Údaje o činnosti povinné osoby

Údaje o činnosti povinné osoby			
Vyhláška č.23/2014 Sb., Příloha 10			
Informace platné k datu		31.3.2014	
číslo řádku	Bod 4 písm. a)	Bod 4 písm. b)	Bod 4 písm. c)
	Předmět podnikání (činnosti) zapsaný v obchodním rejstříku	Přehled činností skutečně vykonávaných podle licence udělené Českou národní bankou	Přehled činností, jejichž vykonávání nebo poskytování bylo Českou národní bankou omezeno nebo vyloučeno
1	přijímání vkladů od členů,	přijímání vkladů od členů	
2	poskytování úvěrů členům,	poskytování úvěrů členům	
3	platební styk, zúčtování a vydávání a správa platebních prostředků pro členy.	platební styk a zúčtování pro členy	
4	Výlučně za účelem zajištění povolených činností podle § 3 odst. 1 zákona č. 87/1995 Sb., o spořitelních a úvěrních družstvech, ve znění pozdějších předpisů, je družstvo oprávněno:		
	a) ukládat vklady v družstevních záložnách a bankách a u poboček zahraničních bank,	ukládání vkladů v družstevních záložnách a bankách a u poboček zahraničních bank	
	b) přijímat úvěry od družstevních záložen a bank,		
	c) nabývat majetek a disponovat s ním,	nabývání majetku a disponování s ním	
	d) obchodovat na vlastní účet s registrovanými cennými papíry, a to státními dluhopisy a dluhopisy, za které převzal stát záruku, dluhopisy, jejichž emitentem je ČNB, hypoteční zástavní listy, komunální obligace a dluhopisy vydané centrálními bankami členských států OECD, za které převzaly tyto státy záruku.		



I. Část 5  
Údaje o finanční situaci povinné osoby

Údaje o finanční situaci povinné osoby					Vyhláška č. 23/2014 Sb., Příloha 10	
Informace platné k datu		31.3.2014				
(v tis. Kč / v %)		K ultimu vykazovaného období (Q1/2014)	K ultimu 1. předcházejícího období (Q4/2013)	K ultimu 2. předcházejícího období (Q3/2013)	K ultimu 3. předcházejícího období (Q2/2013)	
Souhrnná výše pohledávek povinné osoby, která je bankou nebo spořitelním a úvěrním družstvem, z finančních činností, u nichž byla během účetního období provedena restrukturalizace (součet zůstatků účtů pohledávek k vykazovanému datu, a to pohledávek, u nichž byla během účetního období provedena restrukturalizace); pohledávky jsou uváděny bez opravných položek	Pohledávky oceňované naběhlou hodnotou	1 500	10 089	0	0	Bod 5 písm. e)
	Pohledávky oceňované reálnou hodnotou	0	0	0	0	
Kapitálové poměry	Kapitálový poměr pro kmenový kapitál tier 1	12,49%	13,12%	14,85%	14,05%	Bod 5 písm. g)
	Kapitálový poměr pro kapitál tier 1	12,49%	13,12%	14,85%	14,05%	
	Kapitálový poměr pro celkový kapitál	12,49%	13,12%	14,85%	14,05%	
Poměrové ukazatele povinné osoby, která je bankou nebo spořitelním a úvěrním družstvem	Rentabilita průměrných aktiv (ROAA)	-1,12%	-3,86%	-3,50%	-3,17%	Bod 5 písm. h)
	Rentabilita průměrného kapitálu tier 1 (ROAE)	-15,85%	-62,79%	-58,49%	-55,02%	
	Aktiva na jednoho pracovníka	19 617	21 137	31 062	55 057	
	Správní náklady na jednoho pracovníka	249	707	574	479	
	Zisk nebo ztráta po zdanění na jednoho pracovníka	-212	-896	-874	-826	
Poměrové ukazatele povinné osoby, která je obchodníkem s cennými papíry	Zadluženost I (celkový dluh bez majetku klientů/aktiva bez majetku klientů)	-	-	-	-	Bod 5 písm. i)
	Zadluženost II (celkový dluh bez majetku klientů/vlastní kapitál)	-	-	-	-	
	Rentabilita průměrných aktiv (ROAA, aktiva bez majetku klientů)	-	-	-	-	
	Rentabilita průměrného kapitálu tier 1 (ROAE)	-	-	-	-	
	Rentabilita tržeb (zisk po zdanění/výnosy z investičních služeb)	-	-	-	-	
	Správní náklady na jednoho pracovníka	-	-	-	-	

Údaje o finanční situaci povinné osoby - deriváty									Vyhláška č.23/2014 Sb., Příloha 10
Informace platné k datu	31.3.2014								Bod 5 písm. f)
Reálné a jmenovité hodnoty derivátů (v tis. Kč)	K ultimu vykazovaného období		K ultimu 1. předcházejícího období		K ultimu 2. předcházejícího období		K ultimu 3. předcházejícího období		
	Q1/2014		Q4/2013		Q3/2013		Q2/2013		
	Jmenovitá hodnota	Reálná hodnota	Jmenovitá hodnota	Reálná hodnota	Jmenovitá hodnota	Reálná hodnota	Jmenovitá hodnota	Reálná hodnota	
<b>Dělení derivátů dle účelu</b>									
Souhrnně za deriváty sjednané za účelem zajišťování									
Souhrnně za deriváty sjednané za účelem obchodování nebo spekulace									
<b>Dělení derivátů dle účetního hlediska</b>									
Souhrnně za deriváty, u nichž povinná osoba uplatňuje zajišťovací účetnictví									
Souhrnně za deriváty ostatní									

ANO spořitelní družstvo neevidovalo k 31.3.2014 žádné deriváty.



Údaje o finanční situaci povinné osoby					Vyhlaška č.23/2014 Sb., Příloha 10
Informace platné k datu	31.3.2014				
Čtvrtletní rozvaha povinné osoby (v tis.Kč)	K ultimu vykazovaného období	K ultimu 1. předcházejícího období	K ultimu 2. předcházejícího období	K ultimu 3. předcházejícího období	
	(Q1/2014)	(Q4/2013)	(Q3/2013)	(Q2/2013)	
<b>Aktiva celkem</b>	<b>647 372</b>	<b>591 828</b>	<b>621 237</b>	<b>715 746</b>	
Pokladní hotovost a pohledávky vůči centrálním bankám	8 297	8 315	8 696	8 286	
Pokladní hotovost	34	53	437	27	
Pohledávky vůči centrálním bankám	8 263	8 262	8 259	8 259	
Finanční aktiva k obchodování	0	0	0	0	
Deriváty k obchodování s kladnou reálnou hodnotou	0	0	0	0	
Kapitálové nástroje k obchodování	0	0	0	0	
Dluhové cenné papíry k obchodování	0	0	0	0	
Pohledávky k obchodování	0	0	0	0	
Pohledávky k obchodování vůči úvěrovým institucím	0	0	0	0	
Pohledávky k obchodování vůči j. osobám než úvěr. institucím	0	0	0	0	
Ostatní pohledávky k obchod. sektorově nečleněné	0	0	0	0	
Finanční aktiva v reálné hodnotě vykáz. do zisku nebo ztráty	0	0	0	0	
Kapitálové nástroje v reálné hodnotě vykázané do Z/Z	0	0	0	0	
Dluhové cenné papíry v reálné hodnotě vykázané do Z/Z	0	0	0	0	
Pohledávky v reálné hodnotě vykázané do zisku nebo ztráty	0	0	0	0	
Pohledávky v reálné hodnotě vykázané do Z/Z vůči úvěr. inst.	0	0	0	0	
Pohledávky v RH vykázané do Z/Z vůči j.osobám než úvěr.inst.	0	0	0	0	
Ostatní pohledávky v RH vykázané do Z/Z sektorově nečleněné	0	0	0	0	
Realizovatelná finanční aktiva	0	0	0	0	
Kapitálové nástroje realizovatelné	0	0	0	0	
Dluhové cenné papíry realizovatelné	0	0	0	0	
Pohledávky realizovatelné	0	0	0	0	
Pohledávky realizovatelné vůči úvěrovým institucím	0	0	0	0	
Pohledávky realizovatelné vůči j.osobám než úvěr.institucím	0	0	0	0	
Ostatní pohledávky realizovatelné sektorově nečleněné	0	0	0	0	
Úvěry a jiné pohledávky	553 392	572 546	605 007	699 264	
Dluhové cenné papíry neobchodovatelné	0	0	0	0	
Pohledávky	553 392	572 546	605 007	699 264	
Pohledávky vůči úvěrovým institucím	258 017	369 788	411 044	517 739	
Pohledávky vůči osobám jiným než úvěrovým institucím	295 375	202 758	193 963	181 525	
Ostatní pohledávky sektorově nečleněné	0	0	0	0	
Finanční investice držené do splatnosti	0	0	0	0	
Dluhové cenné papíry držené do splatnosti	0	0	0	0	
Pohledávky držené do splatnosti	0	0	0	0	
Pohledávky držené do splatnosti vůči úvěrovým institucím	0	0	0	0	
Pohledávky držené do splatnosti vůči j.osobám než úvěr.inst.	0	0	0	0	
Ostatní pohledávky držené do splatnosti sektorově nečleněné	0	0	0	0	
Zajišťovací deriváty s kladnou reálnou hodnotou	0	0	0	0	
Zajišť. deriváty s kladnou RH - zajištění reálné hodnoty	0	0	0	0	
Zajišť. deriváty s kladnou RH - zajištění peněžních toků	0	0	0	0	
Zajišť.deriváty s kl.RH- zaj.čistých investic do zahr.jedn.	0	0	0	0	
Zajišť.deriváty s kladnou RH-zajištění úrok.rizika - RH	0	0	0	0	
Zajišť.deriváty s kladnou RH- zajištění úrok.rizika-pen.toky	0	0	0	0	
Kladné změny reálné hodnoty portfolia zajišťovaných nástrojů	0	0	0	0	
Hmotný majetek	999	1 014	957	1 005	
Pozemky, budovy a zařízení	999	1 014	957	1 005	
Investice do nemovitostí	0	0	0	0	
Nehmotný majetek	3 039	1 861	292	0	
Goodwill	0	0	0	0	
Ostatní nehmotný majetek	3 039	1 861	292	0	
Účasti v přidružených a ovládaných osobách a ve spol.podn.	0	0	0	0	
Daňové pohledávky	61	61	49	49	
Pohledávky ze splatné daně	61	61	49	49	
Pohledávky z odložené daně	0	0	0	0	
Ostatní aktiva	81 584	8 031	6 236	7 142	
Neoběžná aktiva a vyřazované skupiny určené k prodeji	0	0	0	0	

Závazky a vlastní kapitál vykaz.subjectu v základním členění	K ultimu vykazovaného období	K ultimu 1. předcházejícího období	K ultimu 2. předcházejícího období	K ultimu 3. předcházejícího období	
Závazky a vlastní kapitál celkem	647 372	591 828	621 237	715 746	Bod 5 písm. a)
Závazky celkem	695 016	632 479	654 268	742 036	
Vklady, úvěry a ostatní finanční závazky vůči centr.bankám	0	0	0	0	
Finanční závazky k obchodování	0	0	0	0	
Deriváty k obchodování se zápornou reálnou hodnotou	0	0	0	0	
Závazky z krátkých prodejů	0	0	0	0	
Vklady, úvěry a ostatní finanční závazky k obchodování	0	0	0	0	
Vklady, úvěry a ostatní fin.závazky k obch. vůči úvěr.inst.	0	0	0	0	
Vklady, úvěry a ost.fin.závaz.k obch.vůči j.os.než úvěr.inst	0	0	0	0	
Ostatní finanční závazky k obchodování sektorové nečleněné	0	0	0	0	
Emitované dluhové CP určené k odkupu v krátkém období	0	0	0	0	
Finanční závazky v reálné hodnotě vykázané do zisku/ztráty	0	0	0	0	
Vklady,úvěry a ostatní finanční závazky v RH vykázané do Z/Z	0	0	0	0	
Vklady,úvěry a ost.fin.závaz.v RH vyk.do Z/Z vůči úvěr.inst.	0	0	0	0	
Vklady a ost.fin.záv.v RH vyk.do Z/Z vůči j.os.než úvěr.inst	0	0	0	0	
Ostatní fin.závazky v RH hodnotě vykáz.do Z/Z sektor.nečlen.	0	0	0	0	
Emitované dluhové CP v RH vykázané do zisku nebo ztráty	0	0	0	0	
Podřízené závazky v RH vykázané do zisku nebo ztráty	0	0	0	0	
Finanční závazky v naběhlé hodnotě	503 655	539 588	563 620	665 312	
Vklady, úvěry a ostatní finanční závazky v naběhlé hodnotě	503 655	539 588	563 620	665 312	
Vklady a ost.fin.závazky v naběhlé hodnotě vůči úvěr.inst.	0	0	0	0	
Vklady a ost.fin.záv.v naběhlé hodn.vůči j.os.než úvěr.inst.	503 655	539 588	563 620	665 312	
Ostatní finanční závazky v naběhlé hodnotě sektor.nečleněné	0	0	0	0	
Emitované dluhové cenné papíry v naběhlé hodnotě	0	0	0	0	
Podřízené závazky v naběhlé hodnotě	0	0	0	0	
Finanční závazky spojené s převáděnými aktivy	0	0	0	0	
Zajišťovací deriváty se zápornou reálnou hodnotou	0	0	0	0	
Zajišť. deriváty se zápornou RH - zajištění reálné hodnoty	0	0	0	0	
Zajišť. deriváty se zápornou RH - zajištění peněžních toků	0	0	0	0	
Zajišť.deriváty s záp.RH- zaj.čistých investic do zahr.jedn.	0	0	0	0	
Zajišť.deriváty se zápornou RH-zajištění úrok.rizika - RH	0	0	0	0	
Zajišť.deriváty s záp.RH-zajištění úrok.rizika-peněžní toky	0	0	0	0	
Záporné změny reál. hodnoty portfolia zajišťovaných nástrojů	0	0	0	0	
Rezervy	0	0	0	200	
Rezervy na restrukturalizace	0	0	0	0	
Rezervy na daně a soudní spory	0	0	0	0	
Rezervy na důchody a podobné závazky	0	0	0	0	
Rezervy na podrozvahové položky	0	0	0	0	
Rezervy na nevýhodné smlouvy	0	0	0	0	
Ostatní rezervy	0	0	0	200	
Daňové závazky	627	317	0	0	
Závazky ze splatné daně	627	317	0	0	
Závazky z odložené daně	0	0	0	0	
Ostatní závazky	10 058	4 412	8 198	1 503	
Základní kapitál družstevní záložny splatný na požádání	180 676	88 162	82 450	75 021	
Závazky spojené s vyřazenými skupinami určenými k prodeji	0	0	0	0	
Vlastní kapitál celkem	-47 644	-40 651	-33 031	-26 290	
Základní kapitál	0	0	0	0	
Splacený základní kapitál	0	0	0	0	
Nesplacený základní kapitál	0	0	0	0	
Emisní ážio	0	0	0	0	
Další vlastní kapitál	0	0	0	0	
Kapitálová složka finančních nástrojů	0	0	0	0	
Ostatní kapitálové nástroje	0	0	0	0	
Fondy z přecenění a ostatní oceňovací rozdíly	0	0	0	0	
Oceňovací rozdíly z hmotného majetku	0	0	0	0	
Oceňovací rozdíly z nehmotného majetku	0	0	0	0	
Zajištění čistých investic do zahraničních jednotek	0	0	0	0	
Zajištění peněžních toků	0	0	0	0	
Oceňovací rozdíly z realizovatelných finančních aktiv	0	0	0	0	
Oceň.rozdíly z neoběž.aktiv a ukončov.čin.určených k prodeji	0	0	0	0	
Ostatní oceňovací rozdíly	0	0	0	0	
Rezervní fondy	0	0	0	0	
Nerozdělený zisk (neuhrazená ztráta) z předchozích období	-40 651	-15 555	-15 555	-15 555	
Vlastní akcie	0	0	0	0	
Zisk (ztráta) za běžné účetní období	-6 993	-25 096	-17 476	-10 735	

## I. Část 6a

Rozvaha povinné osoby podle výkazů předkládaných od 1.9.2014

Údaje o finanční situaci povinné osoby					Vyhláška č. 23/2014 Sb., Příloha 10
Informace platné k datu	31.3.2014				
Čtvrtletní rozvaha povinné osoby (v tis.Kč)	K ultimu vykazovaného období	K ultimu 1. předcházejícího období	K ultimu 2. předcházejícího období	K ultimu 3. předcházejícího období	
	(qq/rrr)	(qq/rrr)	(qq/rrr)	(qq/rrr)	
Aktiva celkem					
Pokladní hotovost a hotovost u centrálních bank					
Pokladní hotovost					
Hotovost u centrálních bank					
Ostatní vklady úvěrových institucí splatné na požádání					
Finanční aktiva k obchodování					
Deriváty k obchodování					
Kapitálové nástroje k obchodování					
Dluhové cenné papíry k obchodování					
Úvěry a pohledávky k obchodování					
Finanční aktiva v reálné hodnotě vykázané do zisku nebo ztráty					
Kapitálové nástroje v reálné hodnotě vykázané do zisku nebo ztráty					
Dluhové cenné papíry v reálné hodnotě vykázané do zisku nebo ztráty					
Úvěry a pohledávky v reálné hodnotě vykázané do zisku nebo ztráty					
Realizovatelná finanční aktiva					
Kapitálové nástroje realizovatelné					
Dluhové cenné papíry realizovatelné					
Úvěry a pohledávky realizovatelné					
Úvěry a jiné pohledávky					
Dluhové cenné papíry neobchodovatelné					
Úvěry a pohledávky					
Finanční investice držené do splatnosti					
Dluhové cenné papíry držené do splatnosti					
Úvěry a pohledávky držené do splatnosti					
Zajišťovací deriváty					
Kladné změny reálné hodnoty portfolia zajišťovaných nástrojů					
Účasti v dceřiných, společných a přidružených podnicích					
Hmotný majetek					
Pozemky, budovy a zařízení					
Investice do nemovitostí					
Nehmotný majetek					
Goodwill					
Ostatní nehmotný majetek					
Daňové pohledávky					
Pohledávky ze splatné daně					
Pohledávky z odložené daně					
Ostatní aktiva					
Neoběžná aktiva a vyřazované skupiny určené k prodeji					

Závazky a vlastní kapitál v základním členění	K úlitmu vykazovaného období	K úlitmu 1. předcházejícího období	K úlitmu 2. předcházejícího období	K úlitmu 3. předcházejícího období
Závazky a vlastní kapitál celkem				
Závazky celkem				
Finanční závazky k obchodování				
Deriváty k obchodování				
Závazky z krátkých prodejů				
Vklady k obchodování				
Emitované dluhové CP k obchodování				
Ostatní finanční závazky k obchodování				
Finanční závazky v reálné hodnotě vykázané do zisku nebo ztráty				
Vklady v reálné hodnotě vykázané do zisku nebo ztráty				
Emitované dluhové CP v reálné hodnotě vykázané do zisku nebo ztráty				
Ostatní fin.závazky v reálné hodnotě vykázané do zisku nebo ztráty				
Finanční závazky v naběhlé hodnotě				
Vklady v naběhlé hodnotě				
Emitované dluhové cenné papíry v naběhlé hodnotě				
Ostatní finanční závazky v naběhlé hodnotě				
Zajišťovací deriváty				
Záporné změny reálné hodnoty portfolia zajišťovaných nástrojů				
Rezervy				
Závazky z penzí a ostatních definovaných požitků po skončení zaměstnání				
Rezervy na ostatní dlouhodobé zaměstnanecké benefity				
Rezervy na restrukturalizaci				
Rezervy na právní problémy a daňové spory				
Rezervy na poskytnuté přísliby a záruky				
Ostatní rezervy				
Daňové závazky				
Závazky ze splatné daně				
Závazky z odložené daně				
Základní kapitál splatný na požádání				
Ostatní závazky				
Závazky spojené s vyřazovanými skupinami určenými k prodeji				
Vlastní kapitál celkem				
Základní kapitál				
Splacený základní kapitál				
Nesplacený základní kapitál				
Emisní ážio				
Vydané kapitálové nástroje jiné než základní kapitál				
Kapitálová složka finančních nástrojů				
Ostatní vydané kapitálové nástroje				
Ostatní vlastní kapitál				
Kumulovaný ostatní úplný výsledek hospodaření (OCI)				
OCI z položek, které se nereklasifikují do zisku nebo ztráty				
OCI z hmotného majetku				
OCI z nehmotného majetku				
OCI z penzijních plánů				
OCI z neoběžných aktiv a ukončovaných skupin určených k prodeji, které se nereklasifikují do Z/Z				
OCI z podílu na OCI dceřiných, společných a přidružených podniků, které se nereklasifikují do Z/Z				
OCI z položek, které se reklasifikují do zisku nebo ztráty				
OCI ze zajištění čistých investic do zahraničních jednotek (efektivní část)				
OCI z kurzových rozdílů				
OCI ze zajišťovacích derivátů k zajištění peněžních toků (efektivní část)				
OCI z realizovatelných finančních aktiv				
OCI z neoběžných aktiv a ukončovaných skupin určených k prodeji, které se reklasifikují do Z/Z				
OCI z podílu na OCI dceřiných, společných a přidružených podniků, které se reklasifikují do Z/Z				
Nerozdělený zisk nebo neuhrazená ztráta z předchozích období				
Rozdíly z ocenění				
Rezervní fondy				
Podíl na změnách rezervních fondů, nerozděleného zisku a neuhrazené ztráty v dceřiných, společných a přidružených podnicích				
Ostatní rezervní fondy				
Vlastní akcie				
Zisk nebo ztráta za běžné účetní období				
Mezitimní dividendy				
Menšinové podíly				
Menšinové podíly na OCI (kumulovaného ostatního úplného výsledku hospodaření)				
Ostatní menšinové podíly				

Bod 5 písm. a)

Údaje o finanční situaci povinné osoby					Výňatek č.23/2014 Sb., Příloha 10
Informace platné k datu	31.3.2014				
Čtvrtletní výkaz zisku a ztráty povinné osoby (v tis. Kč)	K ulitmu vykazovaného období (Q1/2014)	K ulitmu 1. předcházejícího období (Q4/2013)	K ulitmu 2. předcházejícího období (Q3/2013)	K ulitmu 3. předcházejícího období (Q2/2013)	
Zisk z finanční a provozní činnosti	3 381	-4 374	-5 205	-3 546	
Urokové výnosy	7 059	21 307	14 844	9 767	
Uroky z pohledávek vůči centrálním bankám	1	3	2	1	
Uroky z finančních aktiv k obchodování	0	0	0	0	
Uroky z finančních aktiv v reálné hodnotě vykázanych do Z/Z	0	0	0	0	
Uroky z realizovatelných finančních aktiv	0	0	0	0	
Uroky z úvěrů a jiných pohledávek	7 058	21 304	14 844	9 767	
Uroky z finančních investic drženyých do splatnosti	0	0	0	0	
Zisk ze zajišťovacích úrokových derivátů	0	0	0	0	
Uroky z ostatních aktiv	0	0	0	0	
Urokové náklady	-5 472	-26 071	-20 189	-13 573	
Uroky na vklady, úvěry a ost.fin.závazky vůči centr.bankám	0	0	0	0	
Uroky na finanční závazky k obchodování	0	0	0	0	
Uroky na finanční závazky v reálné hodnotě vykázane do Z/Z	0	0	0	0	
Uroky na finanční závazky v naběhlé hodnotě	-5 472	-26 071	-20 189	-13 573	
Ztráta ze zajišťovacích úrokových derivátů	0	0	0	0	
Uroky na ostatní závazky	0	0	0	0	
Náklady na základní kapitál splatný na požádání	0	0	0	0	
Výnosy z dividend	0	0	0	0	
Výnosy z dividend z finančních aktiv k obchodování	0	0	0	0	
Výnosy z dividend z finan.aktiv v RH vykázanych do Z/Z	0	0	0	0	
Výnosy z dividend z realizovatelných finančních aktiv	0	0	0	0	
Výnosy z dividend od přidružených a ovládaných osob	0	0	0	0	
Výnosy z poplatků a provizí	2 026	1 224	862	727	
Poplatky a provize z operací s finan.nástroji pro zákazníky	0	0	0	0	
Poplatky a provize z obstarání emisí	0	0	0	0	
Poplatky a provize z obstarání finančních nástrojů	0	0	0	0	
Poplatky a provize za poradenskou činnost	0	0	0	0	
Poplatky a provize z clearing a vypořádání	0	0	0	0	
Poplatky a provize za obhospodařování hodnot	0	0	0	0	
Poplatky a provize za správu, úschovu a uložení hodnot	0	0	0	0	
Poplatky a provize z příslibů a záruk	0	0	0	0	
Poplatky a provize z platebního styku	0	0	0	0	
Poplatky a provize ze strukturovaného financování	0	0	0	0	
Poplatky a provize ze sekuritizace	0	0	0	0	
Poplatky a provize z ostatních služeb	2 026	1 224	862	727	
Náklady na poplatky a provize	-13	-74	-48	-32	
Poplatky a provize na operace s finančními nástroji	0	0	0	0	
Poplatky a provize na obhospodařování hodnot	0	0	0	0	
Poplatky a provize na správu, úschovu a uložení hodnot	0	0	0	0	
Poplatky a provize na clearing a vypořádání	0	0	0	0	
Poplatky a provize na sekuritizaci	0	0	0	0	
Poplatky a provize na ostatní služby	-13	-74	-48	-32	
Realizované Z/Z z finan.aktiv a závazků nevykáz. v RH do Z/Z	0	0	0	0	
Zisk (ztráta) z realizovatelných finančních aktiv	0	0	0	0	
Zisk (ztráta) z úvěrů a jiných pohledávek	0	0	0	0	
Zisk (ztráta) z finančních investic drženyých do splatnosti	0	0	0	0	
Zisk (ztráta) z finančních závazků v naběhlé hodnotě	0	0	0	0	
Zisk (ztráta) z ostatních závazků	0	0	0	0	
Zisk (ztráta) z finančních aktiv a závazků k obchodování	0	0	0	0	
Zisk (ztráta) z kapitálových nástrojů a akciových derivátů	0	0	0	0	
Zisk (ztráta) z úrokových nástrojů (včetně úrok. derivátů)	0	0	0	0	
Zisk (ztráta) z měnových nástrojů (včetně měn. derivátů)	0	0	0	0	
Zisk (ztráta) z úvěrových nástrojů (včetně úvěr. derivátů)	0	0	0	0	
Zisk (ztráta) z komodit a komoditních derivátů	0	0	0	0	
Zisk (ztráta) z ostatních nástrojů včetně hybridních	0	0	0	0	
Zisk (ztráta) z finan. aktiv a závazků v RH vykázane do Z/Z	0	0	0	0	
Zisk (ztráta) ze zajišťovacího účetnictví	0	0	0	0	
Kurzové rozdíly	0	1	0	1	
Zisk (ztráta) z odučtování aktiv j. než drženyých k prodeji	0	0	0	0	
Ostatní provozní výnosy	0	318	157	111	
Ostatní provozní náklady	-219	-1 079	-833	-548	
Správní náklady	-8 223	-19 797	-11 471	-6 232	
Náklady na zaměstnance	-4 242	-7 836	-4 371	-2 503	
Mzdy a platy	-3 113	-5 857	-3 276	-1 877	
Sociální a zdravotní pojištění	-1 049	-1 979	-1 095	-626	
Penzijní a podobné výdaje	0	0	0	0	
Náklady na dočasné zaměstnance	0	0	0	0	
Odměny - vlastní kapitálové nástroje	0	0	0	0	
Ostatní náklady na zaměstnance	-80	0	0	0	
Ostatní správní náklady	-3 981	-11 961	-7 100	-3 729	
Náklady na reklamu	-166	-14	-8	-8	
Náklady na poradenství	-500	-3 372	-2 478	-1 038	
Náklady na informační technologie	-560	-2 306	-1 186	-765	
Náklady na outsourcing	-164	-1 787	-1 027	-372	
Nájemné	-725	-2 189	-1 497	-996	
Jiné správní náklady	-1 866	-2 293	-904	-550	
Odpisy	-214	-103	-47	0	
Odpisy pozemků, budov a zařízení	-15	-73	-47	0	
Odpisy investic do nemovitostí	0	0	0	0	
Odpisy nehmotného majetku	-199	-30	0	0	
Tvorba rezerv	0	0	0	0	
Ztráty ze znehodnocení	-1 937	-822	-753	-957	
Ztráty ze znehodnocení finan.aktiv nevykázanych v RH do Z/Z	-1 937	-822	-753	-957	
Ztráty ze znehodnocení finančních aktiv v pořizovací ceně	0	0	0	0	
Ztráty ze znehodnocení realizovatelných finančních aktiv	0	0	0	0	
Ztráty ze znehodnocení úvěrů a jiných pohledávek	-1 937	-822	-753	-957	
Ztráty ze znehodnocení finan.investic drženyých do splatnosti	0	0	0	0	
Ztráty ze znehodnocení nefinančních aktiv	0	0	0	0	
Ztráty ze znehodnocení pozemků, budov a zařízení	0	0	0	0	
Ztráty ze znehodnocení z investic do nemovitostí	0	0	0	0	
Ztráty ze znehodnocení goodwillu	0	0	0	0	
Ztráty ze znehodnocení nehmotného majetku	0	0	0	0	
Ztráty ze znehodnocení účasti v přídr.a ovlád.os.a sp.podn.	0	0	0	0	
Ztráty ze znehodnocení ostatních nefinančních aktiv	0	0	0	0	
Negativní goodwill bezprostředně zahrnutý do výkazu Z/Z	0	0	0	0	
Podíl na Z/Z přídr. a ovládaných osob a společných podniků	0	0	0	0	
Zisk nebo ztráta z neoběžných aktiv a vyřazených skupin	0	0	0	0	
Zisk nebo ztráta z pokračujících činností před zdaněním	-6 993	-25 096	-17 476	-10 735	
Náklady na daň z příjmů	0	0	0	0	
Zisk nebo ztráta z pokračujících činností po zdanění	-6 993	-25 096	-17 476	-10 735	
Zisk nebo ztráta z ukončované činnosti po zdanění	0	0	0	0	
Zisk nebo ztráta po zdanění	-6 993	-25 096	-17 476	-10 735	

Bod 5 písm. a)



Údaje o finanční situaci povinné osoby					Vyhláška č.23/2014 Sb., Příloha 10
Informace platné k datu	31.3.2014				
Čtvrtletní výkaz zisku a ztráty povinné osoby (v tis.Kč)	K ultimu vykazovaného období	K ultimu 1. předcházejícího období	K ultimu 2. předcházejícího období	K ultimu 3. předcházejícího období	
	(qq/rrrr)	(qq/rrrr)	(qq/rrrr)	(qq/rrrr)	
Úrokové výnosy					
Úroky z finančních aktiv k obchodování					
Úroky z finančních aktiv v reálné hodnotě vykázané do zisku nebo ztráty					
Úroky z realizovatelných finančních aktiv					
Úroky z úvěrů a jiných pohledávek					
Úroky z finančních investic držných do splatnosti					
Zisk ze zajišťovacích úrokových derivátů					
Úroky z ostatních aktiv					
Úrokové náklady					
Úroky na finanční závazky k obchodování					
Úroky na finanční závazky v reálné hodnotě vykázané do zisku nebo ztráty					
Úroky na finanční závazky v naběhlé hodnotě					
Ztráta ze zajišťovacích úrokových derivátů					
Úroky na ostatní závazky					
Náklady na základní kapitál splatný na požádání					
Výnosy z dividend					
Výnosy z dividend z finančních aktiv k obchodování					
Výnosy z dividend z finančních aktiv v RH vykázané do zisku nebo ztráty					
Výnosy z dividend z realizovatelných finančních aktiv					
Výnosy z poplatků a provizí					
Náklady na poplatky a provize					
Zisk nebo (-) ztráta z odúčtování finančních aktiv a závazků nevykázaných v RH do ZIZ					
Zisk nebo (-) ztráta z realizovatelných finančních aktiv					
Zisk nebo (-) ztráta z úvěrů a jiných pohledávek					
Zisk nebo (-) ztráta z finančních investic držných do splatnosti					
Zisk nebo (-) ztráta z finančních závazků v naběhlé hodnotě					
Zisk nebo (-) ztráta z ostatních finančních závazků					
Zisk nebo (-) ztráta z finančních aktiv a závazků k obchodování					
Zisk nebo (-) ztráta z finančních aktiv a závazků v RH vykázané do zisku nebo ztráty					
Zisk nebo (-) ztráta ze zajišťovacího účetnictví					
Kurzové rozdíly - zisk nebo (-) ztráta					
Zisk nebo (-) ztráta z odúčtování nefinančních aktiv jiných než držných k prodeji					
Ostatní provozní výnosy					
Ostatní provozní náklady					
Zisk nebo (-) ztráta z provozní činnosti					
Správní náklady					
Náklady na zaměstnance					
Ostatní správní náklady					
Odpisy					
Odpisy pozemků, budov a zařízení					
Odpisy investic do nemovitostí					
Odpisy nehmotného majetku					
Tvorba rezerv nebo jejich (-) reverzování					
Rezervy na poskytnuté přísliby a záruky nebo jejich (-) reverzování					
Ostatní rezervy nebo jejich (-) reverzování					
Ztráty ze znehodnocení finančních aktiv nevykázaných v RH do ZIZ nebo jejich (-) reverzování					
Ztráty ze znehodnocení finančních aktiv v pořizovací ceně nebo jejich (-) reverzování					
Ztráty ze znehodnocení realizovatelných finančních aktiv nebo jejich (-) reverzování					
Ztráty ze znehodnocení úvěrů a jiných pohledávek nebo jejich (-) reverzování					
Ztráty ze znehodnocení finančních investic držných do splatnosti nebo jejich (-) reverzování					
Ztráty ze znehodnocení investic v dceřiných, společných a přidružených podnicích nebo jejich (-)					
Ztráty ze znehodnocení nefinančních aktiv nebo jejich (-) reverzování					
Ztráty ze znehodnocení pozemků, budov a zařízení nebo jejich (-) reverzování					
Ztráty ze znehodnocení z investic do nemovitostí nebo jejich (-) reverzování					
Ztráty ze znehodnocení goodwillu nebo jejich (-) reverzování					
Ztráty ze znehodnocení nehmotného majetku nebo jejich (-) reverzování					
Ztráty ze znehodnocení ostatních nefinančních aktiv nebo jejich (-) reverzování					
Negativní goodwill účtovaný do výkazu zisku nebo ztráty					
Podíl na zisku nebo (-) ztrátě dceřiných, společných a přidružených podniků					
Zisk nebo (-) ztráta z neoběžných aktiv a vyřazovaných skupin					
Zisk nebo (-) ztráta z pokračujících činností před zdaněním					
Náklady nebo (-) výnosy na daň z příjmů z pokračujících činností					
Zisk nebo (-) ztráta z pokračujících činností po zdanění					
Zisk nebo (-) ztráta z ukončované činnosti po zdanění					
Zisk nebo (-) ztráta z ukončované činnosti před zdaněním					
Náklady nebo (-) výnosy na daň z příjmů z ukončované činnosti					
Zisk nebo (-) ztráta běžného roku po zdanění					
Menšinové podíly na zisku nebo (-) ztrátě					
Zisk nebo (-) ztráta mateřského podniku bez menšinových podílů					

Bod 5 písm. b)

## II. Část 1

Investiční služby poskytnuté obchodníkem s cennými papíry jiným než podle § 8a odst. 4 a 7 zákona o podnikání na kapitálovém trhu

Investiční služby poskytnuté obchodníkem s cennými papíry jiným než podle § 8a odst. 4 a 7 zákona o podnikání na kapitálovém trhu					Vyhláška č.23/2014 Sb., Příloha 11	
Informace platné k datu				(dd/mm/rrrr)		
v tis. Kč			K ultimu vykazovaného období (qq/rrrr)	K ultimu 1. předcházejícího období (qq/rrrr)	K ultimu 2. předcházejícího období (qq/rrrr)	K ultimu 3. předcházejícího období (qq/rrrr)
Objem obchodů s cennými papíry pro klienty	Obchody pro klienty v rámci obhospodařování majetku	Investiční cenné papíry - akcie a obdobné cenné papíry				
		Investiční cenné papíry - dluhopisy a obdobné cenné papíry				
		Investiční cenné papíry - ostatní				
		Cenné papíry kolektivního investování				
		Nástroje peněžního trhu				
	Ostatní obchody pro klienty	Investiční cenné papíry - akcie a obdobné cenné papíry				
		Investiční cenné papíry - dluhopisy a obdobné cenné papíry				
		Investiční cenné papíry - ostatní				
		Cenné papíry kolektivního investování				
		Nástroje peněžního trhu				
Objem obchodů s cennými papíry na vlastní účet		Investiční cenné papíry - akcie a obdobné cenné papíry				
		Investiční cenné papíry - dluhopisy a obdobné cenné papíry				
		Investiční cenné papíry - ostatní				
		Cenné papíry kolektivního investování				
		Nástroje peněžního trhu				
Objem obchodů s deriváty pro klienty	Obchody pro klienty v rámci obhospodařování majetku	Akciové deriváty				
		Úrokové deriváty				
		Měnové deriváty				
		Komoditní deriváty				
		Úvěrové deriváty				
	Ostatní obchody pro klienty	Ostatní deriváty				
		Akciové deriváty				
		Úrokové deriváty				
		Měnové deriváty				
		Komoditní deriváty				
Objem obchodů s deriváty na vlastní účet		Úvěrové deriváty				
		Ostatní deriváty				
		Akciové deriváty				
		Úrokové deriváty				
		Měnové deriváty				
		Komoditní deriváty				

Bod 1 písm. a)

Bod 1 písm. b)

Bod 1 písm. c)

Bod 1 písm. d)

## II. Část 2

Investiční služby poskytnuté obchodníkem s cennými papíry podle § 8a odst. 4 a 7 zákona o podnikání na kapitálovém trhu

Investiční služby poskytnuté obchodníkem s cennými papíry podle § 8a odst. 4 a 7 zákona o podnikání na kapitálovém trhu					Vyhláška č.23/2014 Sb., Příloha 11	
Informace platné k datu				(dd/mm/rrrr)		
V jednotkách		K ultimu vykazovaného období	K ultimu 1. předcházejícího období	K ultimu 2. předcházejícího období	K ultimu 3. předcházejícího období	Bod 2 písm. a)
		(qq/rrrr)	(qq/rrrr)	(qq/rrrr)	(qq/rrrr)	
Počet smluv o poskytování investiční služby	Přijímání a předávání pokynů					
	Poskytování investičního poradenství					
	Obhospodařování majetku					
Počet a objem přijatých pokynů za dané čtvrtletí	K nákupu investičních cenných papírů					Bod 2 písm. b)
	K prodeji investičních cenných papírů					
	K nákupu cenných papírů kolektivního investování					
	K prodeji cenných papírů kolektivního investování					

**III. Část 1****Údaje o zahraniční bance z jiného než členského státu**

Údaje o zahraniční bance z jiného než členského státu		Vyhláška č.23/2014 Sb., Příloha 12
Informace platné k datu	(dd/mm/rrrr)	
Obchodní firma		Bod 1 písm. a)
Adresa sídla zahraniční banky z jiného než členského státu, která je zřizovatelem pobočky banky z jiného než členského státu		
Označení a adresa sídla orgánu, který vykonává dohled nad zahraniční bankou z jiného než členského státu		Bod 1 písm. b)

III. Část 1a

Údaje o složení společníků nebo členů zahraniční banky z jiného než členského státu

Údaje o složení společníků nebo členů zahraniční banky z jiného než členského státu			Vyhláška č.23/2014Sb., Příloha 12
Informace platné k datu		(dd/mm/rrrr)	
Údaje o společnících nebo členech s kvalifikovanou účastí na zahraniční bance z jiného než členského státu	Společníci nebo členové, kteří jsou právníckými osobami	Obchodní firma	Bod 1 písm. c)
		Adresa sídla	
		Identifikační číslo, je-li přiděleno	
		Odvětvová klasifikace ekonomických činností	
		Výše podílu na hlasovacích právech v procentech	
		Výše podílu na kapitálu v procentech	
Údaje o společnících nebo členech povinné osoby s kvalifikovanou účastí na povinné osobě	Společníci nebo členové, kteří jsou fyzickými osobami	Jméno a příjmení	Bod 1 písm. c)
		Výše podílu na kapitálu v procentech	
		Výše podílu na hlasovacích právech v procentech	

## III. Část 1b

## Údaje o činnosti zahraniční banky z jiného než členského státu

Údaje o činnosti zahraniční banky z jiného než členského státu			
Vyhláška č.23/2014 Sb., Příloha 12			
Informace platné k datu		(dd/mm/rrrr)	
číslo řádku	Bod 1 písm. d)	Bod 1 písm. e)	Bod 1 písm. f)
	Předmět podnikání (činnosti) zahraniční banky z jiného než členského státu	Přehled činností zahraniční bankou z jiného než členského státu skutečně vykonávaných podle udělené licence	Přehled činností zahraniční banky z jiného než členského státu, jejichž vykonávání nebo poskytování bylo příslušným orgánem dohledu omezeno, nebo vyloučeno
1			
2			
3			
...			

**III. Část 1c****Výroční zpráva zahraniční banky z jiného než členského státu**

Výroční zpráva zahraniční banky z jiného než členského státu		Vyhláška č.23/2014 Sb., Příloha 12
Informace platné k datu	(dd/mm/rrrr)	
Výroční zpráva zahraniční banky z jiného než členského státu a účetní závěrka zahraniční banky z jiného než členského státu, není-li součástí výroční zprávy, alespoň za poslední účetní období, nebo internetová adresa, na které jsou tyto informace k dispozici		Bod 1 písm. g)
<i>(znázorní se níže)</i>		

### III. Část 2

#### Údaje o pobočce banky z jiného než členského státu I

Údaje o pobočce banky z jiného než členského státu		Vyhláška č.23/2014 Sb., Příloha 12	
Informace platné k datu	(dd/mm/rrrr)		
Označení pobočky banky z jiného než členského státu podle zápisu v obchodním rejstříku		Bod 2 písm. a)	
Identifikační číslo pobočky banky z jiného než členského státu			
Adresa sídla pobočky banky z jiného než členského státu podle zápisu v obchodním rejstříku			
Datum zápisu do obchodního rejstříku		Bod 2 písm. b)	
Datum zápisu poslední změny do obchodního rejstříku			
Účel poslední změny zápisu do obchodního rejstříku		Bod 2 písm. g)	
Údaje o vedoucím pobočky banky z jiného členského státu a dalších osobách ve vedení této pobočky v tomto rozsahu	Jméno a příjmení, včetně titulů		
	Funkce a datum, od kdy osoba příslušnou funkci vykonává		
	Dosavadní zkušenosti a kvalifikační předpoklady pro výkon funkce		
	Členství v orgánech jiných právnických osob		
	Souhrnná výše úvěrů poskytnutých pobočkou banky z jiného než členského státu vedoucímu této pobočky a osobám ve vedení této pobočky		
Souhrnná výše záruk vydaných pobočkou banky z jiného než členského státu za vedoucího této pobočky a další osoby ve vedení této pobočky			



## III. Část 2a

## Údaje o pobočce banky z jiného než členského státu II

Údaje o pobočce banky z jiného než členského státu			
Vyhláška č.23/2014 Sb., Příloha 12			
Informace platné k datu		(dd/mm/rrrr)	
číslo řádku	Bod 2 písm. c)	Bod 2 písm. d)	Bod 2 písm. e)
	Předmět podnikání (činnosti) zapsaný v obchodním rejstříku	Přehled činností skutečně vykonávaných	Přehled činností, jejichž vykovávání nebo poskytování bylo Českou národní bankou omezeno nebo vyloučeno
1			
2			
3			
...			

III. Část 2b

Údaje o pobočce banky z jiného než členského státu III

Údaje o pobočce banky z jiného než členského státu		Vyhláška č.23/2014 Sb., Příloha 12
Informace platné k datu	(dd/mm/yyyy)	
Organizační struktura povinné osoby	Počet obchodních míst	Bod 2 písm. f)
	Počet pracovníků (přepočtený stav)	
	Organizační struktura povinné osoby ( <i>znázorní se níže</i> )	

## III. Část 3

## Údaje o plnění obezřetnostních pravidel pobočky banky z jiného než členského státu I

Údaje o plnění obezřetnostních pravidel pobočky banky z jiného než členského státu						Vyhláška č.23/2014 Sb., Příloha 12
Informace platné k datu		(dd/mm/rrrr)				
		K ultimu vykazovaného období (qq/rrrr)	K ultimu 1. předcházejícího období (qq/rrrr)	K ultimu 2. předcházejícího období (qq/rrrr)	K ultimu 3. předcházejícího období (qq/rrrr)	
Souhrnná výše pohledávek pobočky banky z jiného než členského státu, z finančních činností, u nichž byla během účetního období provedena restrukturalizace (součet zůstatků účtů pohledávek k vykazovanému datu, a to pohledávek, u nichž byla během účetního období provedena restrukturalizace); pohledávky jsou uváděny bez opravných položek, restrukturalizace); pohledávky jsou uváděny bez opravných položek	Pohledávky oceňované naběhlou hodnotou					Bod 3 písm. e)
	Pohledávky oceňované reálnou hodnotou					
Kapitálové poměry	Kapitálový poměr pro kapitál tier 1					Bod 3 písm. g)
	Kapitálový poměr pro celkový kapitál					
Poměrové ukazatele pobočky banky z jiného než členského státu	Rentabilita průměrných aktiv (ROAA)					Bod 3 písm. h)
	Rentabilita průměrného kapitálu tier 1 (ROAE)					
	Aktiva na jednoho pracovníka					
	Správní náklady na jednoho pracovníka					
Údaje o objemu obchodů uskutečněných v rámci poskytování investičních služeb ve vztahu k jednotlivým investičním nástrojům, pokud pobočka banky z jiného než členského státu je oprávněna poskytovat investiční služby podle zákona o podnikání na kapitálovém trhu	Zisk nebo ztráta po zdanění na jednoho pracovníka					Bod 3 písm. i)

III. Část 3a

Údaje podle článku 437 odst. 1 písm. a) nařízení s výjimkou úplného sesouhlasení položek, filtrů a odpočtů na rozvahu v rámci auditované účetní závěrky pobočky banky z jiného než členského státu

Údaje o plnění obezřetnostních pravidel pobočky banky z jiného než členského státu		Vyhláška č.23/2014 Sb., Příloha 12
Informace platné k datu	(dd/mm/rrrr)	
Údaje podle článku 437 odst. 1 písm. a) nařízení s výjimkou úplného sesouhlasení položek, filtrů a odpočtů na rozvahu v rámci auditované účetní závěrky pobočky banky z jiného než členského státu (znázorní se níže)		Bod 3 písm. a)
<p>1) Instituce použijí metodiku popsanou v této příloze za účelem poskytnutí informací o sesouhlasení mezi rozvahovými položkami použitými k výpočtu kapitálu a regulatorním kapitálem. Položky kapitálu v auditované účetní závěrce zahrnují veškeré položky, které jsou složkami regulatorního kapitálu nebo které jsou odečteny od tohoto kapitálu, včetně vlastního kapitálu, závazků, jako jsou dluhy, nebo jiných rozvahových položek, které ovlivňují regulatorní kapitál, jako jsou nehmotná aktiva, goodwill, odložené daňové pohledávky.</p> <p>2) Jako výchozí bod použijí instituce příslušné rozvahové položky použité k výpočtu kapitálu v jejich zveřejněných účetních závěrkách. Účetní závěrka se považuje za auditovanou účetní závěrku, je-li sesouhlasení provedeno na základě účetní závěrky na konci roku.</p> <p>3) Pokud instituce plní požadavky stanovené v části osmé nařízení (EU) č. 575/2013 na konsolidovaném nebo subkonsolidovaném základě a pokud se rozsah nebo metoda konsolidace použité v rozvaze v rámci účetní závěrky liší od rozsahu nebo metody konsolidace vyžadované podle části první hlavy II kapitoly 2 nařízení (EU) č. 575/2013, zpřístupní instituce rovněž rozvahu podle právních předpisů, což je rozvaha vypracována podle pravidel obezřetnostní konsolidace podle části první hlavy II kapitoly 2 nařízení (EU) č. 575/2013 a vztahuje se pouze na položky kapitálu. Rozvaha podle právních předpisů je s ohledem na položky kapitálu přinejmenším stejně podrobná jako rozvaha v rámci účetní závěrky a její položky jsou uvedeny vedle sebe s jednoznačným přiřazením položek kapitálu v rozvaze v rámci účetní závěrky. Instituce poskytnou kvalitativní a kvantitativní informace o rozdílech v položkách kapitálu mezi oběma rozvahami, které jsou způsobeny rozsahem a metodou konsolidace.</p> <p>4) Instituce za druhé rozšíří položky kapitálu v rozvaze podle právních předpisů tak, aby byly všechny složky vyžadované v přechodné šabloně pro zpřístupňování informací nebo v šabloně pro zpřístupňování informací o kapitálu uvedeny zvlášť. Instituce rozšíří položky rozvahy pouze na úroveň rozčlenění, která je nezbytná pro odvození položek vyžadovaných v přechodné šabloně pro zpřístupňování informací nebo v šabloně pro zpřístupňování informací o kapitálu.</p> <p>5) Instituce provedou za třetí přiřazení mezi položkami vyplývajícími z rozšíření rozvahy podle právních předpisů, jak je popsáno v bodě 4, a položkami uvedenými v přechodné šabloně pro zpřístupňování informací nebo v šabloně pro zpřístupňování informací o kapitálu.</p> <p>6) Pokud instituce plní požadavky stanovené v části osmé nařízení (EU) č. 575/2013 na konsolidovaném nebo subkonsolidovaném základě, rozsah a metoda konsolidace použité pro rozvahu v rámci účetní závěrky jsou však totožné s rozsahem a metodou konsolidace stanovenými podle části první hlavy II kapitoly 2 nařízení (EU) č. 575/2013, a instituce jednoznačně uvedou, že mezi příslušnými rozsahy a metodami konsolidace neexistují rozdíly, použijí se pouze body 4 a 5 této přílohy na základě rozvahy v rámci účetní závěrky.</p> <p>7) Pokud instituce plní požadavky stanovené v části osmé nařízení (EU) č. 575/2013 na individuálním základě, bod 3 této přílohy se nepoužije a místo toho se použijí body 4 a 5 této přílohy na základě rozvahy v rámci účetní závěrky.</p> <p>8) Informace týkající se rozvahového sesouhlasení položek kapitálu vyplývající z použití metodiky popsané v této příloze mohou být poskytnuty v neauditované podobě.</p>		

## III. Část 3b

Údaje o plnění obezřetnostních pravidel pobočky banky z jiného než členského státu podle článku 438 písm. c) až f) Nařízení 575/2013 EU

Údaje o plnění obezřetnostních pravidel pobočky banky z jiného než členského státu					Vyhláška č.23/2014 Sb., Příloha 12
Informace platné k datu	(dd/mm/rrrr)				
Údaje podle článku 438 písm. c) až f) nařízení					Bod 3 písm. b)
	K ultimu vykazovaného období	K ultimu 1. předcházejícího období	K ultimu 2. předcházejícího období	K ultimu 3. předcházejícího období	
	(qq/rrrr)	(qq/rrrr)	(qq/rrrr)	(qq/rrrr)	
V případě institucí, které počítají objem rizikově vážených expozic podle části třetí hlavy II kapitoly 2, 8 % objemu rizikově vážených expozic pro každou kategorii expozic uvedenou v článku 112	Expozice vůči ústředním vládám nebo centrálním bankám				
	Expozice vůči regionálním vládám nebo místním orgánům				
	Expozice vůči subjektům veřejného sektoru				
	Expozice vůči mezinárodním rozvojovým bankám				
	Expozice vůči mezinárodním organizacím				
	Expozice vůči institucím				
	Expozice vůči podnikům				
	Retailové expozice				
	Expozice zajištěné nemovitostmi				
	Expozice v selhání				
	Expozice spojené s obzvláště vysokým rizikem				
	Expozice v krytých dluhopisech				
	Položky představující sekuritizované pozice				
	Expozice vůči institucím a podnikům s krátkodobým úvěrovým hodnocením				
	Expozice ve formě podílových jednotek nebo akcií v subjektech kolektivního investování				
	Akciové expozice				
	Ostatní položky				
kapitálové požadavky vypočítané podle čl. 92 odst. 3 písm. b) a c	K pozičnímu riziku				
	Pro velké expozice přesahující limity stanovené v člancích 395 až 401, pokud je instituci povoleno tyto limity překročit				
	K měnovému riziku				
	K vypořádacímu riziku				
Kapitálové požadavky vypočítané podle části třetí hlavy III kapitol 2, 3 a 4 Nařízení 2013/575/EU a zpřístupňované odděleně	K komoditnímu riziku				
	Kapitálový požadavek podle hlavy III kapitoly 2 Nařízení 2013/575/EU				
	Kapitálový požadavek podle hlavy III kapitoly 3 Nařízení 2013/575/EU				
V případě institucí, které počítají objem rizikově vážených expozic podle části třetí hlavy II kapitoly 3, 8 % objemu rizikově vážených expozic pro každou kategorii expozic uvedenou v článku 147. V případě kategorie retailových expozic se tento požadavek použije na každou kategorii expozic, které odpovídají různé korelace podle čl. 154 odst. 1 až 4	Kapitálový požadavek podle hlavy III kapitoly 4 Nařízení 2013/575/EU				
	Expozice vůči ústředním vládám nebo centrálním bankám				
	Expozice vůči institucím				
	Expozice vůči podnikům				
	Retailové expozice				
	Akciové expozice				
	Položky představující sekuritizované pozice				
Jiná aktiva nemající povahu úvěrového závazku					

čl. 438 písm. c) nařízení 575/2013 EU

čl. 438 písm. e) nařízení 575/2013 EU

čl. 438 písm. f) nařízení 575/2013 EU

čl. 438 písm. d) nařízení 575/2013 EU

## III. Část 3c

Údaje o plnění oběžetnostních pravidel pobočky banky z jiného než členského státu - reálné a jmenovité hodnoty derivátů

Údaje o plnění oběžetnostních pravidel pobočky banky z jiného než členského státu - reálné a jmenovité hodnoty derivátů								Vyhledávka č.23/2014 Sb., Příloha 12
Informace platné k datu	(dd/mm/rrrr)		K ultimu 1. předcházejícího období		K ultimu 2. předcházejícího období		K ultimu 3. předcházejícího období	
Reálné a jmenovité hodnoty derivátů (v tis. Kč)	(qq/rrrr)		(qq/rrrr)		(qq/rrrr)		(qq/rrrr)	
	Jmenovitá hodnota	Reálná hodnota	Jmenovitá hodnota	Reálná hodnota	Jmenovitá hodnota	Reálná hodnota	Jmenovitá hodnota	Reálná hodnota
Zajišťovací deriváty celkem								
Souhrnně za deriváty k obchodování nebo spekulace celkem								
Souhrnně za deriváty, u nichž povinná osoba uplatňuje zajišťovací účetnictví								
Souhrnně za deriváty ostatní								

Bod 3 písm. f)



## IV. Část 1

## Údaje o kapitálu a kapitálových požadavcích

[PROVÁDĚCÍ NAŘÍZENÍ KOMISE \(EU\) č. 1423/2013 ze dne 20. prosince 2013, kterým se stanoví prováděcí technické normy, pokud jde o požadavky na zpřístupňování informací o kapitálu uložené institucím podle nařízení Evropského parlamentu a Rady \(EU\) č. 575/2013](#)

Údaje o kapitálu a kapitálových požadavcích		Vyhláška č.23/2014 Sb., Příloha 13
Informace platné k datu	(dd/mm/rrrr)	
Údaje o kapitálu a kapitálových požadavcích podle článku 437 odst. 1 písm. a) nařízení 575/2013 EU.		Bod 1 písm. a)
<p>1) Instituce použijí metodiku popsanou v této příloze za účelem poskytnutí informací o sesouhlení mezi rozvahovými položkami použitými k výpočtu kapitálu a regulačním kapitálem. Položky kapitálu v auditované účetní závěrce zahrnují veškeré položky, které jsou složkami regulačního kapitálu nebo které jsou odečteny od tohoto kapitálu, včetně vlastního kapitálu, závazků, jako jsou dluhy, nebo jiných rozvahových položek, které ovlivňují regulační kapitál, jako jsou nehmotná aktiva, goodwill, odložené daňové pohledávky.</p>		
<p>2) Jako výchozí bod použijí instituce příslušné rozvahové položky použité k výpočtu kapitálu v jejich zveřejněných účetních závěrkách. Účetní závěrka se považuje za auditovanou účetní závěrku, je-li sesouhlení provedeno na základě účetní závěrky na konci roku.</p>		
<p>3) Pokud instituce plní požadavky stanovené v části osmé nařízení (EU) č. 575/2013 na konsolidovaném nebo subkonsolidovaném základě a pokud se rozsah nebo metoda konsolidace použité v rozvaze v rámci účetní závěrky liší od rozsahu nebo metody konsolidace vyžadované podle části první hlavy II kapitoly 2 nařízení (EU) č. 575/2013, zpřístupní instituce rovněž rozvahu podle právních předpisů, což je rozvaha vypracována podle pravidel obezřetnostní konsolidace podle části první hlavy II kapitoly 2 nařízení (EU) č. 575/2013 a vztahuje se pouze na položky kapitálu. Rozvaha podle právních předpisů je s ohledem na položky kapitálu přinejmenším stejně podrobná jako rozvaha v rámci účetní závěrky a její položky jsou uvedeny vedle sebe s jednoznačným přiřazením položek kapitálu v rozvaze v rámci účetní závěrky. Instituce poskytnou kvalitativní a kvantitativní informace o rozdílech v položkách kapitálu mezi oběma rozvahami, které jsou způsobeny rozsahem a metodou konsolidace.</p>		
<p>4) Instituce za druhé rozšíří položky kapitálu v rozvaze podle právních předpisů tak, aby byly všechny složky vyžadované v přechodné šabloně pro zpřístupňování informací nebo v šabloně pro zpřístupňování informací o kapitálu uvedeny zvlášť. Instituce rozšíří položky rozvahy pouze na úroveň rozčlenění, která je nezbytná pro odvození položek vyžadovaných v přechodné šabloně pro zpřístupňování informací nebo v šabloně pro zpřístupňování informací o kapitálu.</p>		
<p>5) Instituce provedou za třetí přiřazení mezi položkami vyplývajícími z rozšíření rozvahy podle právních předpisů, jak je popsáno v bodě 4, a položkami uvedenými v přechodné šabloně pro zpřístupňování informací nebo v šabloně pro zpřístupňování informací o kapitálu.</p>		
<p>6) Pokud instituce plní požadavky stanovené v části osmé nařízení (EU) č. 575/2013 na konsolidovaném nebo subkonsolidovaném základě, rozsah a metoda konsolidace použité pro rozvahu v rámci účetní závěrky jsou však totožné s rozsahem a metodou konsolidace stanovenými podle části první hlavy II kapitoly 2 nařízení (EU) č. 575/2013, a instituce jednoznačně uvedou, že mezi příslušnými rozsahy a metodami konsolidace neexistují rozdíly, použijí se pouze body 4 a 5 této přílohy na základě rozvahy v rámci účetní závěrky.</p>		
<p>7) Pokud instituce plní požadavky stanovené v části osmé nařízení (EU) č. 575/2013 na individuálním základě, bod 3 této přílohy se nepoužije a místo toho se použijí body 4 a 5 této přílohy na základě rozvahy v rámci účetní závěrky.</p>		
<p>8) Informace týkající se rozvahového sesouhlení položek kapitálu vyplývající z použití metodiky popsané v této příloze mohou být poskytnuty v neauditované podobě.</p>		



## IV. Část 2

## Údaje o kapitálu a kapitálových požadavcích

Údaje o kapitálu a kapitálových požadavcích		Vyhláška č.23/2014 Sb., Příloha 13
Informace platné k datu	(dd/mm/yyyy)	
Uveřejňují se údaje o kapitálu a kapitálových požadavcích podle článku podle článku 438 písm. c) až f) nařízení 575/2013 EU		Bod 1 písm. b)
V případě institucí, které počítají objem rizikově vážených expozic podle části třetí hlavy II kapitoly 2, 8 % objemu rizikově vážených expozic pro každou kategorii expozic uvedenou v článku 112	Expozice vůči ústředním vládám nebo centrálním bankám	čl. 438 písm. c) nařízení 575/2013 EU
	Expozice vůči regionálním vládám nebo místním orgánům	
	Expozice vůči subjektům veřejného sektoru	
	Expozice vůči mezinárodním rozvojovým bankám	
	Expozice vůči mezinárodním organizacím	
	Expozice vůči institucím	
	Expozice vůči podnikům	
	Retailové expozice	
	Expozice zajištěné nemovitostmi	
	Expozice v selhání	
	Expozice spojené s obzvláště vysokým rizikem	
	Expozice v krytých dluhopisech	
	Položky představující sekuritizované pozice	
	Expozice vůči institucím a podnikům s krátkodobým úvěrovým hodnocením	
	Expozice ve formě podílových jednotek nebo akcií v subjektech kolektivního investování	
Akciové expozice		
Ostatní položky		
kapitálové požadavky vypočítané podle čl. 92 odst. 3 písm. b) a c)	K pozičnímu riziku	čl. 438 písm. e) nařízení 575/2013 EU
	Pro velké expozice přesahující limity stanovené v článcích 395 až 401, pokud je instituci povoleno tyto limity překročit	
	K měnovému riziku	
	K vypořádacímu riziku	
Kapitálové požadavky vypočítané podle části třetí hlavy III kapitol 2, 3 a 4 Nařízení 2013/575/EU a zpřístupňované odděleně	Kapitálový požadavek podle hlavy III kapitoly 2 Nařízení 2013/575/EU	čl. 438 písm. f) nařízení 575/2013 EU
	Kapitálový požadavek podle hlavy III kapitoly 3 Nařízení 2013/575/EU	
	Kapitálový požadavek podle hlavy III kapitoly 4 Nařízení 2013/575/EU	
V případě institucí, které počítají objem rizikově vážených expozic podle části třetí hlavy II kapitoly 3, 8 % objemu rizikově vážených expozic pro každou kategorii expozic uvedenou v článku 147. V případě kategorie retailových expozic se tento požadavek použije na každou kategorii expozic, které odpovídají různé korelace podle čl. 154 odst. 1 až 4	Expozice vůči ústředním vládám nebo centrálním bankám	čl. 438 písm. d) nařízení 575/2013 EU
	Expozice vůči institucím	
	Expozice vůči podnikům	
	Retailové expozice	
	Akciové expozice	
	Položky představující sekuritizované pozice	
V případě kategorie akciových expozic se tento požadavek použije na	Jiná aktiva nemající povahu úvěrového závazku	čl. 438 písm. d) nařízení 575/2013 EU
	Akciové expozice obchodované na regulovaných trzích	
	Akciové expozice neobchodované na regulovaných trzích v dostatečně diverzifikovaných portfolích a jiné expozice	
	Expozice, které v oblasti kapitálových požadavků podléhají přechodným pravidlům dohledu	
	Expozice, které v oblasti kapitálových požadavků podléhají ustanovením o zachování právních účinků	
Každý z přístupů uvedených v článku 155		

**IV. Část 3**  
**Kapitálové poměry**

Kapitálové poměry		Vyhláška č.23/2014 Sb., Příloha 13
Informace platné k datu		(dd/mm/rrrr)
v %		K ultimu vykazovaného období
Kapitálové poměry povinné osoby	Kapitálový poměr pro kmenový kapitál tier 1	
	Kapitálový poměr pro kapitál tier 1	
	Kapitálový poměr pro celkový kapitál	
Kapitálové poměry pobočky banky z jiného než členského státu	Kapitálový poměr pro kapitál tier 1	
	Kapitálový poměr pro celkový kapitál	
		Bod 2 písm. a)
		Bod 2 písm. b)

## IV. Část 4

## Poměrové ukazatele

Poměrové ukazatele		Vyhláška č.23/2014 Sb., Příloha 13	
Informace platné k datu		(dd/mm/yyyy)	
v %		K ultimu vykazovaného období	
Poměrové ukazatele povinné osoby, která je bankou nebo spořitelním a úvěrním družstvem	Rentabilita průměrných aktiv (ROAA)		Bod 3 písm. a)
	Rentabilita průměrného kapitálu tier 1 (ROAE)		
	Aktiva na jednoho pracovníka		
	Správní náklady na jednoho pracovníka		
	Zisk nebo ztráta po zdanění na jednoho pracovníka		
Poměrové ukazatele povinné osoby, která je obchodníkem s cennými papíry	Zadluženost I (celkový dluh bez majetku klientů/aktiva bez majetku klientů)		Bod 3 písm. b)
	Zadluženost II (celkový dluh bez majetku klientů/vlastní kapitál)		
	Rentabilita průměrných aktiv (ROAA, aktiva bez majetku klientů)		
	Rentabilita průměrného kapitálu tier 1(ROAE)		
	Rentabilita tržeb (zisk po zdanění/výnosy z investičních služeb)		
Poměrové ukazatele pobočky banky z jiného než členského státu	Správní náklady na jednoho pracovníka		Bod 3 písm. c)
	Rentabilita průměrných aktiv (ROAA)		
	Rentabilita průměrného kapitálu tier 1 (ROAE)		
	Aktiva na jednoho pracovníka		
	Zisk nebo ztráta po zdanění na jednoho pracovníka		

CZ-NACE (OKEČ) číselník

<b>SEKCE A - ZEMĚDĚLSTVÍ, LESNICTVÍ A RYBÁŘSTVÍ</b>		
<b>01</b>		<b>Rostlinná a živočišná výroba, myslivost a související činnosti</b>
	<b>01.1</b>	<b>Pěstování plodin jiných než trvalých</b>
	01.11	Pěstování obilovin (kromě rýže), luštěnin a olejnatých semen
	01.12	Pěstování rýže
	01.13	Pěstování zeleniny a melounů, kořenů a hlíz
	01.14	Pěstování cukrové třtiny
	01.15	Pěstování tabáku
	01.16	Pěstování přadných rostlin
	01.19	Pěstování ostatních plodin jiných než trvalých
	<b>01.2</b>	<b>Pěstování trvalých plodin</b>
	01.21	Pěstování vinných hroznů
	01.22	Pěstování tropického a subtropického ovoce
	01.23	Pěstování citrusových plodů
	01.24	Pěstování jádrového a peckového ovoce
	01.25	Pěstování ostatního stromového a keřového ovoce a ořechů
	01.26	Pěstování olejnatých plodů
	01.27	Pěstování rostlin pro výrobu nápojů
	01.28	Pěstování koření, aromatických, léčivých a farmaceutických rostlin
	01.29	Pěstování ostatních trvalých plodin
	<b>01.3</b>	<b>Množení rostlin</b>
	01.30	Množení rostlin
	<b>01.4</b>	<b>Živočišná výroba</b>
	01.41	Chov mléčného skotu
	01.42	Chov jiného skotu
	01.43	Chov koní a jiných koňovitých
	01.44	Chov velbloudů a velbloudovitých
	01.45	Chov ovcí a koz
	01.46	Chov prasat
	01.47	Chov drůbeže
	01.49	Chov ostatních zvířat
	01.49.1	Chov drobných hospodářských zvířat
	01.49.2	Chov kožeslinových zvířat
	01.49.3	Chov zvířat pro zájmový chov
	01.49.9	Chov ostatních zvířat j. n.
	<b>01.5</b>	<b>Směšené hospodářství</b>
	01.50	Směšené hospodářství
	<b>01.6</b>	<b>Podpůrné činnosti pro zemědělství a posklizňové činnosti</b>
	01.61	Podpůrné činnosti pro rostlinnou výrobu
	01.62	Podpůrné činnosti pro živočišnou výrobu
	01.63	Posklizňové činnosti
	01.64	Zpracování osiva pro účely množení
	<b>01.7</b>	<b>Lov a odchyt divokých zvířat a související činnosti</b>
	01.70	Lov a odchyt divokých zvířat a související činnosti
<b>02</b>		<b>Lesnictví a těžba dřeva</b>
	<b>02.1</b>	<b>Lesní hospodářství a jiné činnosti v oblasti lesnictví</b>
	02.10	Lesní hospodářství a jiné činnosti v oblasti lesnictví
	<b>02.2</b>	<b>Těžba dřeva</b>
	02.20	Těžba dřeva
	<b>02.3</b>	<b>Sběr a získávání volně rostoucích plodů a materiálů, kromě dřeva</b>
	02.30	Sběr a získávání volně rostoucích plodů a materiálů, kromě dřeva
	<b>02.4</b>	<b>Podpůrné činnosti pro lesnictví</b>
	02.40	Podpůrné činnosti pro lesnictví

<b>03</b>		<b>Rybolov a akvakultura</b>
	<b>03.1</b>	<b>Rybolov</b>
	03.11	Mořský rybolov
	03.12	Sladkovodní rybolov
	<b>03.2</b>	<b>Akvakultura</b>
	03.21	Mořská akvakultura
	03.22	Sladkovodní akvakultura
		<b>SEKCE B - TĚŽBA A DOBÝVÁNÍ</b>
<b>05</b>		<b>Těžba a úprava černého a hnědého uhlí</b>
	<b>05.1</b>	<b>Těžba a úprava černého uhlí</b>
	05.10	Těžba a úprava černého uhlí
	05.10.1	Těžba černého uhlí
	05.10.2	Úprava černého uhlí
	<b>05.2</b>	<b>Těžba a úprava hnědého uhlí</b>
	05.20	Těžba a úprava hnědého uhlí
	05.20.1	Těžba hnědého uhlí, kromě lignitu
	05.20.2	Úprava hnědého uhlí, kromě lignitu
	05.20.3	Těžba lignitu
	05.20.4	Úprava lignitu
<b>06</b>		<b>Těžba ropy a zemního plynu</b>
	<b>06.1</b>	<b>Těžba ropy</b>
	06.10	Těžba ropy
	<b>06.2</b>	<b>Těžba zemního plynu</b>
	06.20	Těžba zemního plynu
<b>07</b>		<b>Těžba a úprava rud</b>
	<b>07.1</b>	<b>Těžba a úprava železných rud</b>
	07.10	Těžba a úprava železných rud
	07.10.1	Těžba železných rud
	07.10.2	Úprava železných rud
	<b>07.2</b>	<b>Těžba a úprava neželezných rud</b>
	07.21	Těžba a úprava uranových a thoriových rud
	07.21.1	Těžba uranových a thoriových rud
	07.21.2	Úprava uranových a thoriových rud
	07.29	Těžba a úprava ostatních neželezných rud
	07.29.1	Těžba ostatních neželezných rud
	07.29.2	Úprava ostatních neželezných rud
<b>08</b>		<b>Ostatní těžba a dobývání</b>
	<b>08.1</b>	<b>Dobývání kamene, písků a jílu</b>
	08.11	Dobývání kamene pro výtvarné nebo stavební účely, vápence, sádrovce, křídly a břidlice
	08.12	Provoz pískoven a štěrkopískoven; těžba jílu a kaolinu
	<b>08.9</b>	<b>Těžba a dobývání j. n.</b>
	08.91	Těžba chemických minerálů a minerálů pro výrobu hnojiv
	08.92	Těžba rašeliny
	08.93	Těžba soli
	08.99	Ostatní těžba a dobývání j. n.

09		<b>Podpůrné činnosti při těžbě</b>
	<b>09.1</b>	<b>Podpůrné činnosti při těžbě ropy a zemního plynu</b>
	09.10	Podpůrné činnosti při těžbě ropy a zemního plynu
	<b>09.9</b>	<b>Podpůrné činnosti při ostatní těžbě a dobývání</b>
	09.90	Podpůrné činnosti při ostatní těžbě a dobývání
		<b>SEKCE C - ZPRACOVATELSKÝ PRŮMYSL</b>
10		<b>Výroba potravinářských výrobků</b>
	<b>10.1</b>	<b>Zpracování a konzervování masa a výroba masných výrobků</b>
	10.11	Zpracování a konzervování masa, kromě drůbežího
	10.12	Zpracování a konzervování drůbežího masa
	10.13	Výroba masných výrobků a výrobků z drůbežího masa
	<b>10.2</b>	<b>Zpracování a konzervování ryb, koryšů a měkkýšů</b>
	10.20	Zpracování a konzervování ryb, koryšů a měkkýšů
	<b>10.3</b>	<b>Zpracování a konzervování ovoce a zeleniny</b>
	10.31	Zpracování a konzervování brambor
	10.32	Výroba ovocných a zeleninových šťáv
	10.39	Ostatní zpracování a konzervování ovoce a zeleniny
	<b>10.4</b>	<b>Výroba rostlinných a živočišných olejů a tuků</b>
	10.41	Výroba olejů a tuků
	10.42	Výroba margarínu a podobných jedlých tuků
	<b>10.5</b>	<b>Výroba mléčných výrobků</b>
	10.51	Zpracování mléka, výroba mléčných výrobků a sýrů
	10.52	Výroba zmrzliny
	<b>10.6</b>	<b>Výroba mlýnských a škrobářenských výrobků</b>
	10.61	Výroba mlýnských výrobků
	10.62	Výroba škrobářenských výrobků
	<b>10.7</b>	<b>Výroba pekařských, cukrářských a jiných moučných výrobků</b>
	10.71	Výroba pekařských a cukrářských výrobků, kromě trvanlivých
	10.72	Výroba sucharů a sušenek; výroba trvanlivých cukrářských výrobků
	10.73	Výroba makaronů, nudlí, kuskusu a podobných moučných výrobků
	<b>10.8</b>	<b>Výroba ostatních potravinářských výrobků</b>
	10.81	Výroba cukru
	10.82	Výroba kaka, čokolády a cukrovinek
	10.83	Zpracování čaje a kávy
	10.84	Výroba koření a aromatických výtažků
	10.85	Výroba hotových pokrmů
	10.86	Výroba homogenizovaných potravinářských přípravků a dietních potravin
	10.89	Výroba ostatních potravinářských výrobků j. n.
	<b>10.9</b>	<b>Výroba průmyslových krmiv</b>
	10.91	Výroba průmyslových krmiv pro hospodářská zvířata
	10.92	Výroba průmyslových krmiv pro zvířata v zájmovém chovu
11		<b>Výroba nápojů</b>
	<b>11.0</b>	<b>Výroba nápojů</b>
	11.01	Destilace, rektifikace a míchání lihovin
	11.02	Výroba vína z vinných hroznů
	11.03	Výroba jablečného vína a jiných ovocných vín
	11.04	Výroba ostatních nedestilovaných kvašených nápojů
	11.05	Výroba piva
	11.06	Výroba sladu
	11.07	Výroba nealkoholických nápojů; stáčení minerálních a ostatních vod do lahví

<b>12</b>		<b>Výroba tabákových výrobků</b>
	<b>12.0</b>	<b>Výroba tabákových výrobků</b>
	12.00	Výroba tabákových výrobků
<b>13</b>		<b>Výroba textilií</b>
	<b>13.1</b>	<b>Úprava a spřádání textilních vláken a příže</b>
	13.10	Úprava a spřádání textilních vláken a příže
	<b>13.2</b>	<b>Tkaní textilií</b>
	13.20	Tkaní textilií
	<b>13.3</b>	<b>Konečná úprava textilií</b>
	13.30	Konečná úprava textilií
	<b>13.9</b>	<b>Výroba ostatních textilií</b>
	13.91	Výroba pletených a háčkových materiálů
	13.92	Výroba konfekčních textilních výrobků, kromě oděvů
	13.93	Výroba koberců a kobercových předložek
	13.94	Výroba lan, provazů a síťovaných výrobků
	13.95	Výroba netkaných textilií a výrobků z nich, kromě oděvů
	13.96	Výroba ostatních technických a průmyslových textilií
	13.99	Výroba ostatních textilií j. n.
<b>14</b>		<b>Výroba oděvů</b>
	<b>14.1</b>	<b>Výroba oděvů, kromě kožešinových výrobků</b>
	14.11	Výroba kožených oděvů
	14.12	Výroba pracovních oděvů
	14.13	Výroba ostatních svrchních oděvů
	14.14	Výroba osobního prádla
	14.19	Výroba ostatních oděvů a oděvních doplňků
	<b>14.2</b>	<b>Výroba kožešinových výrobků</b>
	14.20	Výroba kožešinových výrobků
	<b>14.3</b>	<b>Výroba pletených a háčkových oděvů</b>
	14.31	Výroba pletených a háčkových punčochových výrobků
	14.39	Výroba ostatních pletených a háčkových oděvů
<b>15</b>		<b>Výroba usní a souvisejících výrobků</b>
	<b>15.1</b>	<b>Činění a úprava usní (vyčiněných kůží); zpracování a barvení kožešin; výroba brašnářských, sedlářských a podobných výrobků</b>
	15.11	Činění a úprava usní (vyčiněných kůží); zpracování a barvení kožešin
	15.12	Výroba brašnářských, sedlářských a podobných výrobků
	<b>15.2</b>	<b>Výroba obuvi</b>
	15.20	Výroba obuvi
	15.20.1	Výroba obuvi s usňovým svrškem
	15.20.9	Výroba obuvi z ostatních materiálů
<b>16</b>		<b>Zpracování dřeva, výroba dřevěných, korkových, proutěných a slaměných výrobků, kromě nábytku</b>
	<b>16.1</b>	<b>Výroba pilařská a impregnace dřeva</b>
	16.10	Výroba pilařská a impregnace dřeva
	<b>16.2</b>	<b>Výroba dřevěných, korkových, proutěných a slaměných výrobků, kromě nábytku</b>
	16.21	Výroba dýh a desek na bázi dřeva
	16.22	Výroba sestavených parketových podlah
	16.23	Výroba ostatních výrobků stavebního truhlářství a tesařství
	16.24	Výroba dřevěných obalů
	16.29	Výroba ostatních dřevěných, korkových, proutěných a slaměných výrobků, kromě nábytku

<b>17</b>		<b>Výroba papíru a výrobků z papíru</b>
	<b>17.1</b>	<b>Výroba buničiny, papíru a lepenky</b>
	17.11	Výroba buničiny
	17.11.1	Výroba chemických buničin
	17.11.2	Výroba mechanických vláknin
	17.11.3	Výroba ostatních papírenských vláknin
	17.12	Výroba papíru a lepenky
	<b>17.2</b>	<b>Výroba výrobků z papíru a lepenky</b>
	17.21	Výroba vlnitého papíru a lepenky, papírových a lepenkových obalů
	17.22	Výroba domácích potřeb, hygienických a toaletních výrobků z papíru
	17.23	Výroba kancelářských potřeb z papíru
	17.24	Výroba tapet
	17.29	Výroba ostatních výrobků z papíru a lepenky
<b>18</b>		<b>Tisk a rozmnožování nahaných nosičů</b>
	<b>18.1</b>	<b>Tisk a činnosti související s tiskem</b>
	18.11	Tisk novin
	18.12	Tisk ostatní, kromě novin
	18.13	Příprava tisku a digitálních dat
	18.14	Vázání a související činnosti
	<b>18.2</b>	<b>Rozmnožování nahaných nosičů</b>
	18.20	Rozmnožování nahaných nosičů
<b>19</b>		<b>Výroba koksu a rafinovaných ropných produktů</b>
	<b>19.1</b>	<b>Výroba koksárenských produktů</b>
	19.10	Výroba koksárenských produktů
	<b>19.2</b>	<b>Výroba rafinovaných ropných produktů</b>
	19.20	Výroba rafinovaných ropných produktů
<b>20</b>		<b>Výroba chemických látek a chemických přípravků</b>
	<b>20.1</b>	<b>Výroba základních chemických látek, hnojiv a dusíkatých sloučenin, plastů a syntetického kaučuku v primárních formách</b>
	20.11	Výroba technických plynů
	20.12	Výroba barviv a pigmentů
	20.13	Výroba jiných základních anorganických chemických látek
	20.14	Výroba jiných základních organických chemických látek
	20.14.1	Výroba bioetanolu (biolihu) pro pohon motorů a pro výrobu směsí a komponent paliv pro pohon motorů
	20.14.9	Výroba ostatních základních organických chemických látek
	20.15	Výroba hnojiv a dusíkatých sloučenin
	20.16	Výroba plastů v primárních formách
	20.17	Výroba syntetického kaučuku v primárních formách
	<b>20.2</b>	<b>Výroba pesticidů a jiných agrochemických přípravků</b>
	20.20	Výroba pesticidů a jiných agrochemických přípravků
	<b>20.3</b>	<b>Výroba nátěrových barev, laků a jiných nátěrových materiálů, tiskařských barev a tmelů</b>
	20.30	Výroba nátěrových barev, laků a jiných nátěrových materiálů, tiskařských barev a tmelů
	<b>20.4</b>	<b>Výroba mýdel a detergentů, čisticích a lešticích prostředků, parfémů a toaletních přípravků</b>
	20.41	Výroba mýdel a detergentů, čisticích a lešticích prostředků
	20.42	Výroba parfémů a toaletních přípravků
	<b>20.5</b>	<b>Výroba ostatních chemických výrobků</b>
	20.51	Výroba výbušnin
	20.52	Výroba klišů
	20.53	Výroba vonných silic
	20.59	Výroba ostatních chemických výrobků j. n.
	20.59.1	Výroba metylesterů a etylesterů mastných kyselin pro pohon motorů a pro výrobu směsí paliv pro pohon motorů
	20.59.9	Výroba jiných chemických výrobků j. n.
	<b>20.6</b>	<b>Výroba chemických vláken</b>
	20.60	Výroba chemických vláken



<b>21</b>		<b>Výroba základních farmaceutických výrobků a farmaceutických přípravků</b>
<b>21.1</b>		<b>Výroba základních farmaceutických výrobků</b>
	21.10	Výroba základních farmaceutických výrobků
<b>21.2</b>		<b>Výroba farmaceutických přípravků</b>
	21.20	Výroba farmaceutických přípravků
<b>22</b>		<b>Výroba pryžových a plastových výrobků</b>
<b>22.1</b>		<b>Výroba pryžových výrobků</b>
	22.11	Výroba pryžových pláštů a duší; protektorování pneumatik
	22.19	Výroba ostatních pryžových výrobků
<b>22.2</b>		<b>Výroba plastových výrobků</b>
	22.21	Výroba plastových desek, fólií, hadic, trubek a profilů
	22.22	Výroba plastových obalů
	22.23	Výroba plastových výrobků pro stavebnictví
	22.29	Výroba ostatních plastových výrobků
<b>23</b>		<b>Výroba ostatních nekovových minerálních výrobků</b>
<b>23.1</b>		<b>Výroba skla a skleněných výrobků</b>
	23.11	Výroba plochého skla
	23.12	Tvarování a zpracování plochého skla
	23.13	Výroba dutého skla
	23.14	Výroba skleněných vláken
	23.19	Výroba a zpracování ostatního skla vč. technického
<b>23.2</b>		<b>Výroba žáruvzdorných výrobků</b>
	23.20	Výroba žáruvzdorných výrobků
<b>23.3</b>		<b>Výroba stavebních výrobků z jílovitých materiálů</b>
	23.31	Výroba keramických obkládaček a dlaždic
	23.32	Výroba pálených zdicích materiálů, tašek, dlaždic a podobných výrobků
<b>23.4</b>		<b>Výroba ostatních porcelánových a keramických výrobků</b>
	23.41	Výroba keramických a porcelánových výrobků převážně pro domácnost a ozdobných předmětů
	23.42	Výroba keramických sanitárních výrobků
	23.43	Výroba keramických izolátorů a izolačního příslušenství
	23.44	Výroba ostatních technických keramických výrobků
	23.49	Výroba ostatních keramických výrobků
<b>23.5</b>		<b>Výroba cementu, vápna a sádry</b>
	23.51	Výroba cementu
	23.52	Výroba vápna a sádry
<b>23.6</b>		<b>Výroba betonových, cementových a sádrových výrobků</b>
	23.61	Výroba betonových výrobků pro stavební účely
	23.62	Výroba sádrových výrobků pro stavební účely
	23.63	Výroba betonu připraveného k lití
	23.64	Výroba malt
	23.65	Výroba vláknitých cementů
	23.69	Výroba ostatních betonových, cementových a sádrových výrobků
<b>23.7</b>		<b>Řezání, tvarování a konečná úprava kamenů</b>
	23.70	Řezání, tvarování a konečná úprava kamenů
<b>23.9</b>		<b>Výroba brusiv a ostatních nekovových minerálních výrobků j. n.</b>
	23.91	Výroba brusiv
	23.99	Výroba ostatních nekovových minerálních výrobků j. n.

24		<p><b>Výroba základních kovů, hutní zpracování kovů; slévárství</b></p> <p><b>24.1 Výroba surového železa, oceli a feroslitin, plochých výrobků (kromě pásky za studena), tváření výrobků za tepla</b></p> <p>24.10 Výroba surového železa, oceli a feroslitin, plochých výrobků (kromě pásky za studena), tváření výrobků za tepla</p> <p>24.10.1 Výroba surového železa, oceli a feroslitin</p> <p>24.10.2 Výroba plochých výrobků (kromě pásky za studena)</p> <p>24.10.3 Tváření výrobků za tepla</p> <p><b>24.2 Výroba ocelových trub, trubek, dutých profilů a souvisejících potrubních tvarovek</b></p> <p>24.20 Výroba ocelových trub, trubek, dutých profilů a souvisejících potrubních tvarovek</p> <p><b>24.3 Výroba ostatních výrobků získaných jednostupňovým zpracováním oceli</b></p> <p>24.31 Tažení tyčí za studena</p> <p>24.32 Válcování ocelových úzkých pásů za studena</p> <p>24.33 Tváření ocelových profilů za studena</p> <p>24.34 Tažení ocelového drátu za studena</p> <p><b>24.4 Výroba a hutní zpracování drahých a neželezných kovů</b></p> <p>24.41 Výroba a hutní zpracování drahých kovů</p> <p>24.42 Výroba a hutní zpracování hliníku</p> <p>24.43 Výroba a hutní zpracování olova, zinku a cínu</p> <p>24.44 Výroba a hutní zpracování mědi</p> <p>24.45 Výroba a hutní zpracování ostatních neželezných kovů</p> <p>24.46 Zpracování jaderného paliva</p> <p><b>24.5 Slévárství</b></p> <p>24.51 Výroba odlitků z litiny</p> <p>24.51.1 Výroba odlitků z litiny s lupínkovým grafitem</p> <p>24.51.2 Výroba odlitků z litiny s kuličkovým grafitem</p> <p>24.51.9 Výroba ostatních odlitků z litiny</p> <p>24.52 Výroba odlitků z oceli</p> <p>24.52.1 Výroba odlitků z uhlíkatých ocelí</p> <p>24.52.2 Výroba odlitků z legovaných ocelí</p> <p>24.53 Výroba odlitků z lehkých neželezných kovů</p> <p>24.54 Výroba odlitků z ostatních neželezných kovů</p>
25		<p><b>Výroba kovových konstrukcí a kovodělných výrobků, kromě strojů a zařízení</b></p> <p><b>25.1 Výroba konstrukčních kovových výrobků</b></p> <p>25.11 Výroba kovových konstrukcí a jejich dílů</p> <p>25.12 Výroba kovových dveří a oken</p> <p><b>25.2 Výroba radiátorů a kotlů k ústřednímu topení, kovových nádrží a zásobníků</b></p> <p>25.21 Výroba radiátorů a kotlů k ústřednímu topení</p> <p>25.29 Výroba kovových nádrží a zásobníků</p> <p><b>25.3 Výroba parních kotlů, kromě kotlů pro ústřední topení</b></p> <p>25.30 Výroba parních kotlů, kromě kotlů pro ústřední topení</p> <p><b>25.4 Výroba zbraní a střeliva</b></p> <p>25.40 Výroba zbraní a střeliva</p> <p><b>25.5 Kování, lisování, ražení, válcování a protlačování kovů; prášková metalurgie</b></p> <p>25.50 Kování, lisování, ražení, válcování a protlačování kovů; prášková metalurgie</p> <p><b>25.6 Povrchová úprava a zušlechťování kovů; obrábění</b></p> <p>25.61 Povrchová úprava a zušlechťování kovů</p> <p>25.62 Obrábění</p> <p><b>25.7 Výroba nožířských výrobků, nástrojů a železářských výrobků</b></p> <p>25.71 Výroba nožířských výrobků</p> <p>25.72 Výroba zámků a kování</p> <p>25.73 Výroba nástrojů a náradí</p> <p><b>25.9 Výroba ostatních kovodělných výrobků</b></p> <p>25.91 Výroba ocelových sudů a podobných nádob</p> <p>25.92 Výroba drobných kovových obalů</p> <p>25.93 Výroba drátěných výrobků, řetězů a pružin</p> <p>25.94 Výroba spojovacích materiálů a spojovacích výrobků se závity</p> <p>25.99 Výroba ostatních kovodělných výrobků j. n.</p>

26		<b>Výroba počítačů, elektronických a optických přístrojů a zařízení</b>
	26.1	<b>Výroba elektronických součástek a desek</b>
	26.11	Výroba elektronických součástek
	26.12	Výroba osazených elektronických desek
	26.2	<b>Výroba počítačů a periferních zařízení</b>
	26.20	Výroba počítačů a periferních zařízení
	26.3	<b>Výroba komunikačních zařízení</b>
	26.30	Výroba komunikačních zařízení
	26.4	<b>Výroba spotřební elektroniky</b>
	26.40	Výroba spotřební elektroniky
	26.5	<b>Výroba měřicích, zkušebních a navigačních přístrojů; výroba časoměrných přístrojů</b>
	26.51	Výroba měřicích, zkušebních a navigačních přístrojů
	26.52	Výroba časoměrných přístrojů
26.6	<b>Výroba ozařovacích, elektroléčebných a elektroterapeutických přístrojů</b>	
26.60	Výroba ozařovacích, elektroléčebných a elektroterapeutických přístrojů	
26.7	<b>Výroba optických a fotografických přístrojů a zařízení</b>	
26.70	Výroba optických a fotografických přístrojů a zařízení	
26.8	<b>Výroba magnetických a optických médií</b>	
26.80	Výroba magnetických a optických médií	
27		<b>Výroba elektrických zařízení</b>
	27.1	<b>Výroba elektrických motorů, generátorů, transformátorů a elektrických rozvodných a kontrolních zařízení</b>
	27.11	Výroba elektrických motorů, generátorů a transformátorů
	27.12	Výroba elektrických rozvodných a kontrolních zařízení
	27.2	<b>Výroba baterií a akumulátorů</b>
	27.20	Výroba baterií a akumulátorů
	27.3	<b>Výroba optických a elektrických kabelů, elektrických vodičů a elektroinstalačních zařízení</b>
	27.31	Výroba optických kabelů
	27.32	Výroba elektrických vodičů a kabelů j. n.
	27.33	Výroba elektroinstalačních zařízení
	27.4	<b>Výroba elektrických osvětlovacích zařízení</b>
27.40	Výroba elektrických osvětlovacích zařízení	
27.5	<b>Výroba spotřebičů převážně pro domácnost</b>	
27.51	Výroba elektrických spotřebičů převážně pro domácnost	
27.52	Výroba neelektrických spotřebičů převážně pro domácnost	
27.9	<b>Výroba ostatních elektrických zařízení</b>	
27.90	Výroba ostatních elektrických zařízení	
28		<b>Výroba strojů a zařízení j. n.</b>
	28.1	<b>Výroba strojů a zařízení pro všeobecné účely</b>
	28.11	Výroba motorů a turbín, kromě motorů pro letadla, automobily a motocykly
	28.12	Výroba hydraulických a pneumatických zařízení
	28.13	Výroba ostatních čerpadel a kompresorů
	28.14	Výroba ostatních potrubních armatur
	28.15	Výroba ložisek, ozubených kol, převodů a hnacích prvků
	28.2	<b>Výroba ostatních strojů a zařízení pro všeobecné účely</b>
	28.21	Výroba pecí a hořáků pro topeniště
	28.22	Výroba zdvihacích a manipulačních zařízení
	28.23	Výroba kancelářských strojů a zařízení, kromě počítačů a periferních zařízení
28.24	Výroba ručních mechanizovaných nástrojů	
28.25	Výroba průmyslových chladicích a klimatizačních zařízení	
28.29	Výroba ostatních strojů a zařízení pro všeobecné účely j. n.	
28.3	<b>Výroba zemědělských a lesnických strojů</b>	
28.30	Výroba zemědělských a lesnických strojů	

	<b>28.4</b>	<b>Výroba kovoobráběcích a ostatních obráběcích strojů</b>
	28.41	Výroba kovoobráběcích strojů
	28.49	Výroba ostatních obráběcích strojů
	<b>28.9</b>	<b>Výroba ostatních strojů pro speciální účely</b>
	28.91	Výroba strojů pro metalurgii
	28.92	Výroba strojů pro těžbu, dobývání a stavebnictví
	28.93	Výroba strojů na výrobu potravin, nápojů a zpracování tabáku
	28.94	Výroba strojů na výrobu textilu, oděvních výrobků a výrobků z usní
	28.95	Výroba strojů a přístrojů na výrobu papíru a lepenky
	28.96	Výroba strojů na výrobu plastů a pryže
	28.99	Výroba ostatních strojů pro speciální účely j. n.
<b>29</b>		<b>Výroba motorových vozidel (kromě motocyklů), přívěsů a návěsů</b>
	<b>29.1</b>	<b>Výroba motorových vozidel a jejich motorů</b>
	29.10	Výroba motorových vozidel a jejich motorů
	<b>29.2</b>	<b>Výroba karoserií motorových vozidel; výroba přívěsů a návěsů</b>
	29.20	Výroba karoserií motorových vozidel; výroba přívěsů a návěsů
	<b>29.3</b>	<b>Výroba dílů a příslušenství pro motorová vozidla a jejich motory</b>
	29.31	Výroba elektrického a elektronického zařízení pro motorová vozidla
	29.32	Výroba ostatních dílů a příslušenství pro motorová vozidla
<b>30</b>		<b>Výroba ostatních dopravních prostředků a zařízení</b>
	<b>30.1</b>	<b>Stavba lodí a člunů</b>
	30.11	Stavba lodí a plavidel
	30.12	Stavba rekreačních a sportovních člunů
	<b>30.2</b>	<b>Výroba železničních lokomotiv a vozového parku</b>
	30.20	Výroba železničních lokomotiv a vozového parku
	<b>30.3</b>	<b>Výroba letadel a jejich motorů, kosmických lodí a souvisejících zařízení</b>
	30.30	Výroba letadel a jejich motorů, kosmických lodí a souvisejících zařízení
	<b>30.4</b>	<b>Výroba vojenských bojových vozidel</b>
	30.40	Výroba vojenských bojových vozidel
	<b>30.9</b>	<b>Výroba dopravních prostředků a zařízení j. n.</b>
	30.91	Výroba motocyklů
	30.92	Výroba jízdních kol a vozíků pro invalidy
	30.99	Výroba ostatních dopravních prostředků a zařízení j. n.
<b>31</b>		<b>Výroba nábytku</b>
	<b>31.0</b>	<b>Výroba nábytku</b>
	31.01	Výroba kancelářského nábytku a zařízení obchodů
	31.02	Výroba kuchyňského nábytku
	31.03	Výroba matrací
	31.09	Výroba ostatního nábytku
<b>32</b>		<b>Ostatní zpracovatelský průmysl</b>
	<b>32.1</b>	<b>Výroba klenotů, bižuterie a příbuzných výrobků</b>
	32.11	Ražení mincí
	32.12	Výroba klenotů a příbuzných výrobků
	32.13	Výroba bižuterie a příbuzných výrobků
	<b>32.2</b>	<b>Výroba hudebních nástrojů</b>
	32.20	Výroba hudebních nástrojů
	<b>32.3</b>	<b>Výroba sportovních potřeb</b>
	32.30	Výroba sportovních potřeb
	<b>32.4</b>	<b>Výroba her a hraček</b>
	32.40	Výroba her a hraček
	<b>32.5</b>	<b>Výroba lékařských a dentálních nástrojů a potřeb</b>
	32.50	Výroba lékařských a dentálních nástrojů a potřeb
	<b>32.9</b>	<b>Zpracovatelský průmysl j. n.</b>
	32.91	Výroba košťat a kartáčnických výrobků
	32.99	Ostatní zpracovatelský průmysl j. n.

<b>33</b>		<b>Opravy a instalace strojů a zařízení</b>
	<b>33.1</b>	<b>Opravy kovodělných výrobků, strojů a zařízení</b>
	33.11	Opravy kovodělných výrobků
	33.12	Opravy strojů
	33.13	Opravy elektronických a optických přístrojů a zařízení
	33.14	Opravy elektrických zařízení
	33.15	Opravy a údržba lodí a člunů
	33.16	Opravy a údržba letadel a kosmických lodí
	33.17	Opravy a údržba ostatních dopravních prostředků a zařízení j. n.
	33.17.1	Opravy a údržba kolejových vozidel
	33.17.9	Opravy a údržba ostatních dopravních prostředků a zařízení j. n. kromě kolejových vozidel
	33.19	Opravy ostatních zařízení
	<b>33.2</b>	<b>Instalace průmyslových strojů a zařízení</b>
	33.20	Instalace průmyslových strojů a zařízení
		<b>SEKCE D – VÝROBA A ROZVOD ELEKTŘINY, PLYNU, TEPLA A KLIMATIZOVANÉHO VZDUCHU</b>
<b>35</b>		<b>Výroba a rozvod elektřiny, plynu, tepla a klimatizovaného vzduchu</b>
	<b>35.1</b>	<b>Výroba, přenos a rozvod elektřiny</b>
	35.11	Výroba elektřiny
	35.12	Přenos elektřiny
	35.13	Rozvod elektřiny
	35.14	Obchod s elektřinou
	<b>35.2</b>	<b>Výroba plynu; rozvod plyných paliv prostřednictvím sítí</b>
	35.21	Výroba plynu
	35.22	Rozvod plyných paliv prostřednictvím sítí
	35.23	Obchod s plynem prostřednictvím sítí
	<b>35.3</b>	<b>Výroba a rozvod tepla a klimatizovaného vzduchu, výroba ledu</b>
	35.30	Výroba a rozvod tepla a klimatizovaného vzduchu, výroba ledu
	35.30.1	Výroba tepla
	35.30.2	Rozvod tepla
	35.30.3	Výroba klimatizovaného vzduchu
	35.30.4	Rozvod klimatizovaného vzduchu
	35.30.5	Výroba chladicí vody
	35.30.6	Rozvod chladicí vody
	35.30.7	Výroba ledu
		<b>SEKCE E – ZÁSOBOVÁNÍ VODOU; ČINNOSTI SOUVISEJÍCÍ S ODPADNÍMI VODAMI, ODPADY A SANACEMI</b>
<b>36</b>		<b>Shromažďování, úprava a rozvod vody</b>
	<b>36.0</b>	<b>Shromažďování, úprava a rozvod vody</b>
	36.00	Shromažďování, úprava a rozvod vody
<b>37</b>		<b>Činnosti související s odpadními vodami</b>
	<b>37.0</b>	<b>Činnosti související s odpadními vodami</b>
	37.00	Činnosti související s odpadními vodami
<b>38</b>		<b>Shromažďování, sběr a odstraňování odpadů, úprava odpadů k dalšímu využití</b>
	<b>38.1</b>	<b>Shromažďování a sběr odpadů</b>
	38.11	Shromažďování a sběr odpadů, kromě nebezpečných
	38.12	Shromažďování a sběr nebezpečných odpadů
	<b>38.2</b>	<b>Odstraňování odpadů</b>
	38.21	Odstraňování odpadů, kromě nebezpečných
	38.22	Odstraňování nebezpečných odpadů
	<b>38.3</b>	<b>Úprava odpadů k dalšímu využití</b>
	38.31	Demontáž vraků a vyřazených strojů a zařízení pro účely recyklace
	38.32	Úprava odpadů k dalšímu využití, kromě demontáže vraků, strojů a zařízení

39		<b>Sanace a jiné činnosti související s odpady</b>
	39.0	<b>Sanace a jiné činnosti související s odpady</b>
	39.00	Sanace a jiné činnosti související s odpady
		<b>SEKCE F - STAVEBNICTVÍ</b>
41		<b>Výstavba budov</b>
	41.1	<b>Developerská činnost</b>
	41.10	Developerská činnost
	41.2	<b>Výstavba bytových a nebytových budov</b>
	41.20	Výstavba bytových a nebytových budov
	41.20.1	Výstavba bytových budov
	41.20.2	Výstavba nebytových budov
42		<b>Inženýrské stavitelství</b>
	42.1	<b>Výstavba silnic a železnic</b>
	42.11	Výstavba silnic a dálnic
	42.12	Výstavba železnic a podzemních drah
	42.13	Výstavba mostů a tunelů
	42.2	<b>Výstavba inženýrských sítí</b>
	42.21	Výstavba inženýrských sítí pro kapaliny a plyny
	42.21.1	Výstavba inženýrských sítí pro kapaliny
	42.21.2	Výstavba inženýrských sítí pro plyny
	42.22	Výstavba inženýrských sítí pro elektřinu a telekomunikace
	42.9	<b>Výstavba ostatních staveb</b>
	42.91	Výstavba vodních děl
	42.99	Výstavba ostatních staveb j. n.
43		<b>Specializované stavební činnosti</b>
	43.1	<b>Demolice a příprava stavenišť</b>
	43.11	Demolice
	43.12	Příprava stavenišť
	43.13	Průzkumné vrtné práce
	43.2	<b>Elektroinstalační, instalatérské a ostatní stavební instalační práce</b>
	43.21	Elektrické instalace
	43.22	Instalace vody, odpadu, plynu, topení a klimatizace
	43.29	Ostatní stavební instalace
	43.3	<b>Kompletační a dokončovací práce</b>
	43.31	Omítkářské práce
	43.32	Truhlářské práce
	43.33	Obkládání stěn a pokládání podlahových krytin
	43.34	Sklenářské, malířské a natěračské práce
	43.34.1	Sklenářské práce
	43.34.2	Malířské a natěračské práce
	43.39	Ostatní kompletační a dokončovací práce
	43.9	<b>Ostatní specializované stavební činnosti</b>
	43.91	Pokryvačské práce
	43.99	Ostatní specializované stavební činnosti j. n.
	43.99.1	Montáž a demontáž lešení a bednění
	43.99.9	Jiné specializované stavební činnosti j. n.
		<b>SEKCE G - VELKOOBCHOD A MALOOBCHOD; OPRAVY A ÚDRŽBA MOTOROVÝCH VOZIDEL</b>
45		<b>Velkoobchod, maloobchod a opravy motorových vozidel</b>
	45.1	<b>Obchod s motorovými vozidly, kromě motocyklů</b>
	45.11	Obchod s automobily a jinými lehkými motorovými vozidly
	45.19	Obchod s ostatními motorovými vozidly, kromě motocyklů
	45.2	<b>Opravy a údržba motorových vozidel, kromě motocyklů</b>
	45.20	Opravy a údržba motorových vozidel, kromě motocyklů

<b>45.3</b>	<b>Obchod s díly a příslušenstvím pro motorová vozidla, kromě motocyklů</b>
45.31	Velkoobchod s díly a příslušenstvím pro motorová vozidla, kromě motocyklů
45.32	Maloobchod s díly a příslušenstvím pro motorová vozidla, kromě motocyklů
<b>45.4</b>	<b>Obchod, opravy a údržba motocyklů, jejich dílů a příslušenství</b>
45.40	Obchod, opravy a údržba motocyklů, jejich dílů a příslušenství
	<b>Velkoobchod, kromě motorových vozidel</b>
<b>46.1</b>	<b>Zprostředkování velkoobchodu a velkoobchod v zastoupení</b>
46.11	Zprostředkování velkoobchodu a velkoobchod v zastoupení se základními zemědělskými produkty, živými zvířaty, textilními surovinami a polotovary
46.12	Zprostředkování velkoobchodu a velkoobchod v zastoupení s palivy, rudami, kovy a průmyslovými chemikáliemi
46.13	Zprostředkování velkoobchodu a velkoobchod v zastoupení se dřevem a stavebními materiály
46.14	Zprostředkování velkoobchodu a velkoobchod v zastoupení se stroji, průmyslovým zařízením, loděmi a letadly
46.15	Zprostředkování velkoobchodu a velkoobchod v zastoupení s nábytkem, železářským zbožím a potřebami převážně pro domácnost
46.16	Zprostředkování velkoobchodu a velkoobchod v zastoupení s textilem, oděvy, kožesinami, obuví a koženými výrobky
46.17	Zprostředkování velkoobchodu a velkoobchod v zastoupení s potravinami, nápoji, tabákem a tabákovými výrobky
46.18	Zprostředkování specializovaného velkoobchodu a specializovaný velkoobchod v zastoupení s ostatními výrobky
46.18.1	Zprostředkování velkoobchodu a velkoobchod v zastoupení s papírenskými výrobky
46.18.9	Zprostředkování specializovaného velkoobchodu a velkoobchod v zastoupení s ostatními výrobky j. n.
46.19	Zprostředkování nesespecializovaného velkoobchodu a nesespecializovaný velkoobchod v zastoupení
<b>46.2</b>	<b>Velkoobchod se základními zemědělskými produkty a živými zvířaty</b>
46.21	Velkoobchod s obilím, surovým tabákem, osivy a krmivy
46.22	Velkoobchod s květinami a jinými rostlinami
46.23	Velkoobchod s živými zvířaty
46.24	Velkoobchod se surovými kůžemi, kožesinami a usněmi
<b>46.3</b>	<b>Velkoobchod s potravinami, nápoji a tabákovými výrobky</b>
46.31	Velkoobchod s ovocem a zeleninou
46.32	Velkoobchod s masem a masnými výrobky
46.33	Velkoobchod s mléčnými výrobky, vejci, jedlými oleji a tuky
46.34	Velkoobchod s nápoji
46.35	Velkoobchod s tabákovými výrobky
46.36	Velkoobchod s cukrem, čokoládou a cukrovinkami
46.37	Velkoobchod s kávou, čajem, kakaem a kořením
46.38	Specializovaný velkoobchod s jinými potravinami, včetně ryb, korýšů a měkkýšů
46.39	Nesespecializovaný velkoobchod s potravinami, nápoji a tabákovými výrobky
<b>46.4</b>	<b>Velkoobchod s výrobky převážně pro domácnost</b>
46.41	Velkoobchod s textilem
46.42	Velkoobchod s oděvy a obuví
46.42.1	Velkoobchod s oděvy
46.42.2	Velkoobchod s obuví
46.43	Velkoobchod s elektrospotřebiči a elektronikou
46.44	Velkoobchod s porcelánovými, keramickými a skleněnými výrobky a čisticími prostředky
46.44.1	Velkoobchod s porcelánovými, keramickými a skleněnými výrobky
46.44.2	Velkoobchod s pracími a čisticími prostředky
46.45	Velkoobchod s kosmetickými výrobky
46.46	Velkoobchod s farmaceutickými výrobky
46.47	Velkoobchod s nábytkem, koberci a svítidly
46.48	Velkoobchod s hodinami, hodinkami a klenoty
46.49	Velkoobchod s ostatními výrobky převážně pro domácnost
<b>46.5</b>	<b>Velkoobchod s počítačovým a komunikačním zařízením</b>
46.51	Velkoobchod s počítači, počítačovým periferním zařízením a softwarem
46.52	Velkoobchod s elektronickým a telekomunikačním zařízením a jeho díly

47	46.6	<b>Velkoobchod s ostatními stroji, strojním zařízením a příslušenstvím</b>
	46.61	Velkoobchod se zemědělskými stroji, strojním zařízením a příslušenstvím
	46.62	Velkoobchod s obráběcími stroji
	46.63	Velkoobchod s těžebními a stavebními stroji a zařízením
	46.64	Velkoobchod se strojním zařízením pro textilní průmysl, šicími a pletacími stroji
	46.65	Velkoobchod s kancelářským nábytkem
	46.66	Velkoobchod s ostatními kancelářskými stroji a zařízením
	46.69	Velkoobchod s ostatními stroji a zařízením
	46.7	<b>Ostatní specializovaný velkoobchod</b>
	46.71	Velkoobchod s pevnými, kapalnými a plynými palivy a příbuznými výrobky
	46.71.1	Velkoobchod s pevnými palivy a příbuznými výrobky
	46.71.2	Velkoobchod s kapalnými palivy a příbuznými výrobky
	46.71.3	Velkoobchod s plynými palivy a příbuznými výrobky
	46.72	Velkoobchod s rudami, kovy a hutními výrobky
	46.73	Velkoobchod se dřevem, stavebními materiály a sanitárním vybavením
	46.74	Velkoobchod s železářským zbožím, instalatérskými a topenářskými potřebami
	46.75	Velkoobchod s chemickými výrobky
	46.76	Velkoobchod s ostatními meziprodukty
	46.76.1	Velkoobchod s papírenskými meziprodukty
	46.76.9	Velkoobchod s ostatními meziprodukty j. n.
	46.77	Velkoobchod s odpadem a šrotem
	46.9	<b>Nespecializovaný velkoobchod</b>
	46.90	Nespecializovaný velkoobchod
		<b>Maloobchod, kromě motorových vozidel</b>
	47.1	<b>Maloobchod v nespecializovaných prodejnách</b>
	47.11	Maloobchod s převahou potravin, nápojů a tabákových výrobků v nespecializovaných prodejnách
	47.19	Ostatní maloobchod v nespecializovaných prodejnách
	47.2	<b>Maloobchod s potravinami, nápoji a tabákovými výrobky ve specializovaných prodejnách</b>
	47.21	Maloobchod s ovocem a zeleninou
	47.22	Maloobchod s masem a masnými výrobky
	47.23	Maloobchod s rybami, koryši a měkkýši
	47.24	Maloobchod s chlebem, pečivem, cukrářskými výrobky a cukrovinkami
	47.25	Maloobchod s nápoji
47.26	Maloobchod s tabákovými výrobky	
47.29	Ostatní maloobchod s potravinami ve specializovaných prodejnách	
47.3	<b>Maloobchod s pohonnými hmotami ve specializovaných prodejnách</b>	
47.30	Maloobchod s pohonnými hmotami ve specializovaných prodejnách	
47.4	<b>Maloobchod s počítačovým a komunikačním zařízením ve specializovaných prodejnách</b>	
47.41	Maloobchod s počítači, počítačovým periferním zařízením a softwarem	
47.42	Maloobchod s telekomunikačním zařízením	
47.43	Maloobchod s audio- a videozařízením	
47.5	<b>Maloobchod s ostatními výrobky převážně pro domácnost ve specializovaných prodejnách</b>	
47.51	Maloobchod s textilem	
47.52	Maloobchod s železářským zbožím, barvami, sklem a potřebami pro kutily	
47.53	Maloobchod s koberci, podlahovými krytinami a nástěnnými obklady	
47.54	Maloobchod s elektrospotřebiči a elektronikou	
47.59	Maloobchod s nábytkem, svítidly a ostatními výrobky převážně pro domácnost ve specializovaných prodejnách	
47.6	<b>Maloobchod s výrobky pro kulturní rozhled a rekreaci ve specializovaných prodejnách</b>	
47.61	Maloobchod s knihami	
47.62	Maloobchod s novinami, časopisy a papírnickým zbožím	
47.63	Maloobchod s audio- a videozáznamy	
47.64	Maloobchod se sportovním vybavením	
47.65	Maloobchod s hrami a hračkami	



49	47.7	<b>Maloobchod s ostatním zbožím ve specializovaných prodejnách</b>	
	47.71	Maloobchod s oděvy	
	47.72	Maloobchod s obuví a koženými výrobky	
	47.73	Maloobchod s farmaceutickými přípravky	
	47.74	Maloobchod se zdravotnickými a ortopedickými výrobky	
	47.75	Maloobchod s kosmetickými a toaletními výrobky	
	47.76	Maloobchod s květinami, rostlinami, osivy, hnojivy, zvířaty pro zájmový chov a krmivý pro ně	
	47.77	Maloobchod s hodinami, hodinkami a klenoty	
	47.78	Ostatní maloobchod s novým zbožím ve specializovaných prodejnách	
	47.78.1	Maloobchod s fotografickým a optickým zařízením a potřebami	
	47.78.2	Maloobchod s pevnými palivy	
	47.78.3	Maloobchod s kapalnými palivy (kromě pohonných hmot)	
	47.78.4	Maloobchod s plynými palivy (kromě pohonných hmot)	
	47.78.9	Ostatní maloobchod s novým zbožím ve specializovaných prodejnách j. n.	
	47.79	Maloobchod s použitým zbožím v prodejnách	
	47.8	<b>Maloobchod ve stáncích a na trzích</b>	
	47.81	Maloobchod s potravinami, nápoji a tabákovými výrobky ve stáncích a na trzích	
	47.82	Maloobchod s textilem, oděvy a obuví ve stáncích a na trzích	
	47.89	Maloobchod s ostatním zbožím ve stáncích a na trzích	
	47.9	<b>Maloobchod mimo prodejny, stánky a trhy</b>	
	47.91	Maloobchod prostřednictvím internetu nebo zásilkové služby	
	47.91.1	Maloobchod prostřednictvím internetu	
	47.91.2	Maloobchod prostřednictvím zásilkové služby (jiný než prostřednictvím internetu)	
	47.99	Ostatní maloobchod mimo prodejny, stánky a trhy	
			<b>SEKCE H - DOPRAVA A SKLADOVÁNÍ</b>
			<b>Pozemní a potrubní doprava</b>
	49.1	<b>Železniční osobní doprava meziměstská</b>	
	49.10	Železniční osobní doprava meziměstská	
	49.2	<b>Železniční nákladní doprava</b>	
	49.20	Železniční nákladní doprava	
	49.3	<b>Ostatní pozemní osobní doprava</b>	
	49.31	Městská a příměstská pozemní osobní doprava	
	49.32	Taxislужba a pronájem osobních vozů s řidičem	
	49.39	Ostatní pozemní osobní doprava j. n.	
	49.39.1	Meziměstská pravidelná pozemní osobní doprava	
	49.39.2	Osobní doprava lanovkou nebo vlekem	
	49.39.3	Nepřavidelná pozemní osobní doprava	
	49.39.9	Jiná pozemní osobní doprava j. n.	
	49.4	<b>Silniční nákladní doprava a stěhovací služby</b>	
49.41	Silniční nákladní doprava		
49.42	Stěhovací služby		
49.5	<b>Potrubní doprava</b>		
49.50	Potrubní doprava		
49.50.1	Potrubní doprava ropovodem		
49.50.2	Potrubní doprava plynovodem		
49.50.9	Potrubní doprava ostatní		
50		<b>Vodní doprava</b>	
50.1	<b>Námořní a pobřežní osobní doprava</b>		
50.10	Námořní a pobřežní osobní doprava		
50.2	<b>Námořní a pobřežní nákladní doprava</b>		
50.20	Námořní a pobřežní nákladní doprava		
50.3	<b>Vnitrozemská vodní osobní doprava</b>		
50.30	Vnitrozemská vodní osobní doprava		
50.4	<b>Vnitrozemská vodní nákladní doprava</b>		
50.40	Vnitrozemská vodní nákladní doprava		

<b>51</b>		<b>Letecká doprava</b>
	<b>51.1</b>	<b>Letecká osobní doprava</b>
	51.10	Letecká osobní doprava
	51.10.1	Vnitrostátní pravidelná letecká osobní doprava
	51.10.2	Vnitrostátní nepravidelná letecká osobní doprava
	51.10.3	Mezinárodní pravidelná letecká osobní doprava
	51.10.4	Mezinárodní nepravidelná letecká osobní doprava
	51.10.9	Ostatní letecká osobní doprava
	<b>51.2</b>	<b>Letecká nákladní doprava a kosmická doprava</b>
	51.21	Letecká nákladní doprava
	51.22	Kosmická doprava
<b>52</b>		<b>Skladování a vedlejší činnosti v dopravě</b>
	<b>52.1</b>	<b>Skladování</b>
	52.10	Skladování
	<b>52.2</b>	<b>Vedlejší činnosti v dopravě</b>
	52.21	Činnosti související s pozemní dopravou
	52.22	Činnosti související s vodní dopravou
	52.23	Činnosti související s leteckou dopravou
	52.24	Manipulace s nákladem
	52.29	Ostatní vedlejší činnosti v dopravě
<b>53</b>		<b>Poštovní a kurýrní činnosti</b>
	<b>53.1</b>	<b>Základní poštovní služby poskytované na základě poštovní licence</b>
	53.10	Základní poštovní služby poskytované na základě poštovní licence
	<b>53.2</b>	<b>Ostatní poštovní a kurýrní činnosti</b>
	53.20	Ostatní poštovní a kurýrní činnosti
		<b>SEKCE I - UBYTOVÁNÍ, STRAVOVÁNÍ A POHOSTINSTVÍ</b>
<b>55</b>		<b>Ubytování</b>
	<b>55.1</b>	<b>Ubytování v hotelích a podobných ubytovacích zařízeních</b>
	55.10	Ubytování v hotelích a podobných ubytovacích zařízeních
	55.10.1	Hotely
	55.10.2	Motely, botely
	55.10.9	Ostatní podobná ubytovací zařízení
	<b>55.2</b>	<b>Rekreační a ostatní krátkodobé ubytování</b>
	55.20	Rekreační a ostatní krátkodobé ubytování
	<b>55.3</b>	<b>Kempy a tábořiště</b>
	55.30	Kempy a tábořiště
	<b>55.9</b>	<b>Ostatní ubytování</b>
	55.90	Ostatní ubytování
	55.90.1	Ubytování v zařízeních pronájmech
	55.90.2	Ubytování ve vysokoškolských kolejích, domovech mládeže
	55.90.9	Ostatní ubytování j. n.
<b>56</b>		<b>Stravování a pohostinství</b>
	<b>56.1</b>	<b>Stravování v restauracích, u stánků a v mobilních zařízeních</b>
	56.10	Stravování v restauracích, u stánků a v mobilních zařízeních
	<b>56.2</b>	<b>Poskytování cateringových a ostatních stravovacích služeb</b>
	56.21	Poskytování cateringových služeb
	56.29	Poskytování ostatních stravovacích služeb
	56.29.1	Stravování v závodních kuchyních
	56.29.2	Stravování ve školních zařízeních, menzách
	56.29.9	Poskytování jiných stravovacích služeb j. n.
	<b>56.3</b>	<b>Pohostinství</b>
	56.30	Pohostinství

		<b>SEKCE J - INFORMAČNÍ A KOMUNIKAČNÍ ČINNOSTI</b>
<b>58</b>		<b>Vydavatelské činnosti</b>
	<b>58.1</b>	<b>Vydávání knih, periodických publikací a ostatní vydavatelské činnosti</b>
	58.11	Vydávání knih
	58.12	Vydávání adresářů a jiných seznamů
	58.13	Vydávání novin
	58.14	Vydávání časopisů a ostatních periodických publikací
	58.19	Ostatní vydavatelské činnosti
	<b>58.2</b>	<b>Vydávání softwaru</b>
	58.21	Vydávání počítačových her
	58.29	Ostatní vydávání softwaru
<b>59</b>		<b>Činnosti v oblasti filmů, videozáznamů a televizních programů, pořizování zvukových nahrávek a hudební vydavatelské činnosti</b>
	<b>59.1</b>	<b>Činnosti v oblasti filmů, videozáznamů a televizních programů</b>
	59.11	Produkce filmů, videozáznamů a televizních programů
	59.12	Postprodukce filmů, videozáznamů a televizních programů
	59.13	Distribuce filmů, videozáznamů a televizních programů
	59.14	Promítání filmů
	<b>59.2</b>	<b>Pořizování zvukových nahrávek a hudební vydavatelské činnosti</b>
	59.20	Pořizování zvukových nahrávek a hudební vydavatelské činnosti
<b>60</b>		<b>Tvorba programů a vysílání</b>
	<b>60.1</b>	<b>Rozhlasové vysílání</b>
	60.10	Rozhlasové vysílání
	<b>60.2</b>	<b>Tvorba televizních programů a televizní vysílání</b>
	60.20	Tvorba televizních programů a televizní vysílání
<b>61</b>		<b>Telekomunikační činnosti</b>
	<b>61.1</b>	<b>Činnosti související s pevnou telekomunikační sítí</b>
	61.10	Činnosti související s pevnou telekomunikační sítí
	61.10.1	Poskytování hlasových služeb přes pevnou telekomunikační síť
	61.10.2	Pronájem pevné telekomunikační sítě
	61.10.3	Přenos dat přes pevnou telekomunikační síť
	61.10.4	Poskytování přístupu k internetu přes pevnou telekomunikační síť
	61.10.9	Ostatní činnosti související s pevnou telekomunikační sítí
	<b>61.2</b>	<b>Činnosti související s bezdrátovou telekomunikační sítí</b>
	61.20	Činnosti související s bezdrátovou telekomunikační sítí
	61.20.1	Poskytování hlasových služeb přes bezdrátovou telekomunikační síť
	61.20.2	Pronájem bezdrátové telekomunikační sítě
	61.20.3	Přenos dat přes bezdrátovou telekomunikační síť
	61.20.4	Poskytování přístupu k internetu přes bezdrátovou telekomunikační síť
	61.20.9	Ostatní činnosti související s bezdrátovou telekomunikační sítí
	<b>61.3</b>	<b>Činnosti související se satelitní telekomunikační sítí</b>
	61.30	Činnosti související se satelitní telekomunikační sítí
	<b>61.9</b>	<b>Ostatní telekomunikační činnosti</b>
	61.90	Ostatní telekomunikační činnosti
<b>62</b>		<b>Činnosti v oblasti informačních technologií</b>
	<b>62.0</b>	<b>Činnosti v oblasti informačních technologií</b>
	62.01	Programování
	62.02	Poradenství v oblasti informačních technologií
	62.03	Správa počítačového vybavení
	62.09	Ostatní činnosti v oblasti informačních technologií

<b>63</b>		<b>Informační činnosti</b>
	<b>63.1</b>	<b>Činnosti související se zpracováním dat a hostingem; činnosti související s webovými portály</b>
	63.11	Činnosti související se zpracováním dat a hostingem
	63.12	Činnosti související s webovými portály
	<b>63.9</b>	<b>Ostatní informační činnosti</b>
	63.91	Činnosti zpravodajských tiskových kanceláří a agentur
	63.99	Ostatní informační činnosti j. n.
		<b>SEKCE K - PENĚŽNICTVÍ A POJIŠŤOVNICTVÍ</b>
<b>64</b>		<b>Finanční zprostředkování, kromě pojišťovnictví a penzijního financování</b>
	<b>64.1</b>	<b>Peněžní zprostředkování</b>
	64.11	Centrální bankovníctví
	64.19	Ostatní peněžní zprostředkování
	<b>64.2</b>	<b>Činnosti holdingových společností</b>
	64.20	Činnosti holdingových společností
	<b>64.3</b>	<b>Činnosti trustů, fondů a podobných finančních subjektů</b>
	64.30	Činnosti trustů, fondů a podobných finančních subjektů
	<b>64.9</b>	<b>Ostatní finanční zprostředkování</b>
	64.91	Finanční leasing
	64.92	Ostatní poskytování úvěrů
	64.92.1	Poskytování úvěrů společnostmi, které nepřijímají vklady
	64.92.2	Poskytování obchodních úvěrů
	64.92.3	Činnosti zastaváren
	64.92.9	Ostatní poskytování úvěrů j. n.
	64.99	Ostatní finanční zprostředkování j. n.
	64.99.1	Faktoringové činnosti
	64.99.2	Obchodování s cennými papíry na vlastní účet
	64.99.9	Jiné finanční zprostředkování j. n.
<b>65</b>		<b>Pojištění, zajištění a penzijní financování, kromě povinného sociálního zabezpečení</b>
	<b>65.1</b>	<b>Pojištění</b>
	65.11	Životní pojištění
	65.12	Neživotní pojištění
	<b>65.2</b>	<b>Zajištění</b>
	65.20	Zajištění
	<b>65.3</b>	<b>Penzijní financování</b>
	65.30	Penzijní financování
<b>66</b>		<b>Ostatní finanční činnosti</b>
	<b>66.1</b>	<b>Pomocné činnosti související s finančním zprostředkováním, kromě pojišťovnictví a penzijního financování</b>
	66.11	Řízení a správa finančních trhů
	66.12	Obchodování s cennými papíry a komoditami na burzách
	66.19	Ostatní pomocné činnosti související s finančním zprostředkováním
	<b>66.2</b>	<b>Pomocné činnosti související s pojišťovnictvím a penzijním financováním</b>
	66.21	Vyhodnocování rizik a škod
	66.22	Činnosti zástupců pojišťovny a makléřů
	66.29	Ostatní pomocné činnosti související s pojišťovnictvím a penzijním financováním
	<b>66.3</b>	<b>Správa fondů</b>
	66.30	Správa fondů
		<b>SEKCE L - ČINNOSTI V OBLASTI NEMOVITOSTÍ</b>

<b>68</b>		<b>Činnosti v oblasti nemovitostí</b>
	<b>68.1</b>	<b>Nákup a následný prodej vlastních nemovitostí</b>
	68.10	Nákup a následný prodej vlastních nemovitostí
	<b>68.2</b>	<b>Pronájem a správa vlastních nebo pronajatých nemovitostí</b>
	68.20	Pronájem a správa vlastních nebo pronajatých nemovitostí
	68.20.1	Pronájem vlastních nebo pronajatých nemovitostí s bytovými prostory
	68.20.2	Pronájem vlastních nebo pronajatých nemovitostí s nebytovými prostory
	68.20.3	Správa vlastních nebo pronajatých nemovitostí s bytovými prostory
	68.20.4	Správa vlastních nebo pronajatých nemovitostí s nebytovými prostory
	<b>68.3</b>	<b>Činnosti v oblasti nemovitostí na základě smlouvy nebo dohody</b>
	68.31	Zprostředkovatelské činnosti realitních agentur
	68.32	Správa nemovitostí na základě smlouvy
		<b>SEKCE M - PROFESNÍ, VĚDECKÉ A TECHNICKÉ ČINNOSTI</b>
<b>69</b>		<b>Právní a účetnické činnosti</b>
	<b>69.1</b>	<b>Právní činnosti</b>
	69.10	Právní činnosti
	<b>69.2</b>	<b>Účetnické a auditorské činnosti; daňové poradenství</b>
	69.20	Účetnické a auditorské činnosti; daňové poradenství
<b>70</b>		<b>Činnosti vedení podniků; poradenství v oblasti řízení</b>
	<b>70.1</b>	<b>Činnosti vedení podniků</b>
	70.10	Činnosti vedení podniků
	<b>70.2</b>	<b>Poradenství v oblasti řízení</b>
	70.21	Poradenství v oblasti vztahů s veřejností a komunikace
	70.22	Ostatní poradenství v oblasti podnikání a řízení
<b>71</b>		<b>Architektonické a inženýrské činnosti; technické zkoušky a analýzy</b>
	<b>71.1</b>	<b>Architektonické a inženýrské činnosti a související technické poradenství</b>
	71.11	Architektonické činnosti
	71.12	Inženýrské činnosti a související technické poradenství
	71.12.1	Geologický průzkum
	71.12.2	Zeměměřické a kartografické činnosti
	71.12.3	Hydrometeorologické a meteorologické činnosti
	71.12.9	Ostatní inženýrské činnosti a související technické poradenství j. n.
	<b>71.2</b>	<b>Technické zkoušky a analýzy</b>
	71.20	Technické zkoušky a analýzy
	71.20.1	Zkoušky a analýzy vyhrazených technických zařízení
	71.20.9	Ostatní technické zkoušky a analýzy
<b>72</b>		<b>Výzkum a vývoj</b>
	<b>72.1</b>	<b>Výzkum a vývoj v oblasti přírodních a technických věd</b>
	72.11	Výzkum a vývoj v oblasti biotechnologie
	72.19	Ostatní výzkum a vývoj v oblasti přírodních a technických věd
	72.19.1	Výzkum a vývoj v oblasti lékařských věd
	72.19.2	Výzkum a vývoj v oblasti technických věd
	72.19.9	Výzkum a vývoj v oblasti jiných přírodních věd
	<b>72.2</b>	<b>Výzkum a vývoj v oblasti společenských a humanitních věd</b>
	72.20	Výzkum a vývoj v oblasti společenských a humanitních věd
<b>73</b>		<b>Reklama a průzkum trhu</b>
	<b>73.1</b>	<b>Reklamní činnosti</b>
	73.11	Činnosti reklamních agentur
	73.12	Zastupování médií při prodeji reklamního času a prostoru
	<b>73.2</b>	<b>Průzkum trhu a veřejného mínění</b>
	73.20	Průzkum trhu a veřejného mínění

<b>74</b>		<b>Ostatní profesní, vědecké a technické činnosti</b>
	<b>74.1</b>	<b>Specializované návrhářské činnosti</b>
	74.10	Specializované návrhářské činnosti
	<b>74.2</b>	<b>Fotografické činnosti</b>
	74.20	Fotografické činnosti
	<b>74.3</b>	<b>Překladatelské a tlumočnické činnosti</b>
	74.30	Překladatelské a tlumočnické činnosti
	<b>74.9</b>	<b>Ostatní profesní, vědecké a technické činnosti j. n.</b>
	74.90	Ostatní profesní, vědecké a technické činnosti j. n.
	74.90.1	Poradenství v oblasti bezpečnosti a ochrany zdraví při práci
	74.90.2	Poradenství v oblasti požární ochrany
	74.90.9	Jiné profesní, vědecké a technické činnosti j. n.
<b>75</b>		<b>Veterinární činnosti</b>
	<b>75.0</b>	<b>Veterinární činnosti</b>
	75.00	Veterinární činnosti
		<b>SEKCE N - ADMINISTRATIVNÍ A PODPŮRNÉ ČINNOSTI</b>
<b>77</b>		<b>Činnosti v oblasti pronájmu a operativního leasingu</b>
	<b>77.1</b>	<b>Pronájem a leasing motorových vozidel, kromě motocyklů</b>
	77.11	Pronájem a leasing automobilů a jiných lehkých motorových vozidel, kromě motocyklů
	77.12	Pronájem a leasing nákladních automobilů
	<b>77.2</b>	<b>Pronájem a leasing výrobků pro osobní potřebu a převážně pro domácnost</b>
	77.21	Pronájem a leasing rekreačních a sportovních potřeb
	77.22	Pronájem videokazet a disků
	77.29	Pronájem a leasing ostatních výrobků pro osobní potřebu a převážně pro domácnost
	<b>77.3</b>	<b>Pronájem a leasing ostatních strojů, zařízení a výrobků</b>
	77.31	Pronájem a leasing zemědělských strojů a zařízení
	77.32	Pronájem a leasing stavebních strojů a zařízení
	77.33	Pronájem a leasing kancelářských strojů a zařízení, včetně počítačů
	77.34	Pronájem a leasing vodních dopravních prostředků
	77.35	Pronájem a leasing leteckých dopravních prostředků
	77.39	Pronájem a leasing ostatních strojů, zařízení a výrobků j. n.
	<b>77.4</b>	<b>Leasing duševního vlastnictví a podobných produktů, kromě děl chráněných autorským právem</b>
	77.40	Leasing duševního vlastnictví a podobných produktů, kromě děl chráněných autorským právem
<b>78</b>		<b>Činnosti související se zaměstnáním</b>
	<b>78.1</b>	<b>Činnosti agentur zprostředkujících zaměstnání</b>
	78.10	Činnosti agentur zprostředkujících zaměstnání
	<b>78.2</b>	<b>Činnosti agentur zprostředkujících práci na přechodnou dobu</b>
	78.20	Činnosti agentur zprostředkujících práci na přechodnou dobu
	<b>78.3</b>	<b>Ostatní poskytování lidských zdrojů</b>
	78.30	Ostatní poskytování lidských zdrojů
<b>79</b>		<b>Činnosti cestovních agentur, kancelářů a jiné rezervační a související činnosti</b>
	<b>79.1</b>	<b>Činnosti cestovních agentur a cestovních kancelářů</b>
	79.11	Činnosti cestovních agentur
	79.12	Činnosti cestovních kancelářů
	<b>79.9</b>	<b>Ostatní rezervační a související činnosti</b>
	79.90	Ostatní rezervační a související činnosti
	79.90.1	Průvodcovské činnosti
	79.90.9	Ostatní rezervační a související činnosti j. n.

<b>80</b>		<b>Bezpečnostní a pátrací činnosti</b>
	<b>80.1</b>	<b>Činnosti soukromých bezpečnostních agentur</b>
	80.10	Činnosti soukromých bezpečnostních agentur
	<b>80.2</b>	<b>Činnosti související s provozem bezpečnostních systémů</b>
	80.20	Činnosti související s provozem bezpečnostních systémů
	<b>80.3</b>	<b>Pátrací činnosti</b>
	80.30	Pátrací činnosti
<b>81</b>		<b>Činnosti související se stavbami a úpravou krajiny</b>
	<b>81.1</b>	<b>Kombinované pomocné činnosti</b>
	81.10	Kombinované pomocné činnosti
	<b>81.2</b>	<b>Úklidové činnosti</b>
	81.21	Všeobecný úklid budov
	81.22	Specializované čištění a úklid budov a průmyslových zařízení
	81.29	Ostatní úklidové činnosti
	<b>81.3</b>	<b>Činnosti související s úpravou krajiny</b>
	81.30	Činnosti související s úpravou krajiny
<b>82</b>		<b>Administrativní, kancelářské a jiné podpůrné činnosti pro podnikání</b>
	<b>82.1</b>	<b>Administrativní a kancelářské činnosti</b>
	82.11	Univerzální administrativní činnosti
	82.19	Kopírování, příprava dokumentů a ostatní specializované kancelářské podpůrné činnosti
	<b>82.2</b>	<b>Činnosti zprostředkovatelských středisek po telefonu</b>
	82.20	Činnosti zprostředkovatelských středisek po telefonu
	<b>82.3</b>	<b>Pořádání konferencí a hospodářských výstav</b>
	82.30	Pořádání konferencí a hospodářských výstav
	<b>82.9</b>	<b>Podpůrné činnosti pro podnikání j. n.</b>
	82.91	Inkasní činnosti, ověřování solventnosti zákazníka
	82.92	Balící činnosti
	82.99	Ostatní podpůrné činnosti pro podnikání j. n.
		<b>SEKCE O - VEŘEJNÁ SPRÁVA A OBRANA; POVINNÉ SOCIÁLNÍ ZABEZPEČENÍ</b>
<b>84</b>		<b>Veřejná správa a obrana; povinné sociální zabezpečení</b>
	<b>84.1</b>	<b>Veřejná správa a hospodářská a sociální politika</b>
	84.11	Všeobecné činnosti veřejné správy
	84.12	Regulace činností souvisejících s poskytováním zdravotní péče, vzděláváním, kulturou a sociální péčí, kromě sociálního zabezpečení
	84.13	Regulace a podpora podnikatelského prostředí
	<b>84.2</b>	<b>Činnosti pro společnost jako celek</b>
	84.21	Činnosti v oblasti zahraničních věcí
	84.21.1	Pomoc cizím zemím při katastrofách nebo v nouzových situacích přímo nebo prostřednictvím mezinárodních organizací
	84.21.2	Rozvíjení vzájemného přátelství a porozumění mezi národy
	84.21.9	Ostatní činnosti v oblasti zahraničních věcí
	84.22	Činnosti v oblasti obrany
	84.23	Činnosti v oblasti spravedlnosti a soudnictví
	84.24	Činnosti v oblasti veřejného pořádku a bezpečnosti
	84.25	Činnosti v oblasti protipožární ochrany
	<b>84.3</b>	<b>Činnosti v oblasti povinného sociálního zabezpečení</b>
	84.30	Činnosti v oblasti povinného sociálního zabezpečení

85		<b>SEKCE P – VZDĚLÁVÁNÍ</b>
		<b>Vzdělávání</b>
	<b>85.1</b>	<b>Předškolní vzdělávání</b>
	85.10	Předškolní vzdělávání
	<b>85.2</b>	<b>Primární vzdělávání</b>
	85.20	Primární vzdělávání
	<b>85.3</b>	<b>Sekundární vzdělávání</b>
	85.31	Sekundární všeobecné vzdělávání
	85.31.1	Základní vzdělávání na druhém stupni základních škol
	85.31.2	Střední všeobecné vzdělávání
	85.32	Sekundární odborné vzdělávání
	85.32.1	Střední odborné vzdělávání na učilištích
	85.32.2	Střední odborné vzdělávání na středních odborných školách
	<b>85.4</b>	<b>Postsekundární vzdělávání</b>
	85.41	Postsekundární nikoli terciární vzdělávání
	85.42	Terciární vzdělávání
	<b>85.5</b>	<b>Ostatní vzdělávání</b>
	85.51	Sportovní a rekreační vzdělávání
	85.52	Umělecké vzdělávání
	85.53	Činnosti autoškol a jiných škol řízení
	85.53.1	Činnosti autoškol
85.53.2	Činnosti leteckých škol	
85.53.9	Činnosti ostatních škol řízení	
85.59	Ostatní vzdělávání j. n.	
85.59.1	Vzdělávání v jazykových školách	
85.59.2	Environmentální vzdělávání	
85.59.3	Inovační vzdělávání	
85.59.9	Jiné vzdělávání j. n.	
<b>85.6</b>	<b>Podpůrné činnosti ve vzdělávání</b>	
85.60	Podpůrné činnosti ve vzdělávání	
86		<b>SEKCE Q - ZDRAVOTNÍ A SOCIÁLNÍ PÉČE</b>
		<b>Zdravotní péče</b>
	<b>86.1</b>	<b>Ústavní zdravotní péče</b>
	86.10	Ústavní zdravotní péče
	<b>86.2</b>	<b>Ambulantní a zubní zdravotní péče</b>
	86.21	Všeobecná ambulantní zdravotní péče
	86.22	Specializovaná ambulantní zdravotní péče
	86.23	Zubní péče
	<b>86.9</b>	<b>Ostatní činnosti související se zdravotní péčí</b>
	86.90	Ostatní činnosti související se zdravotní péčí
86.90.1	Činnosti související s ochranou veřejného zdraví	
86.90.9	Ostatní činnosti související se zdravotní péčí j. n.	
87		<b>Pobytové služby sociální péče</b>
	<b>87.1</b>	<b>Sociální péče ve zdravotnických zařízeních ústavní péče</b>
	87.10	Sociální péče ve zdravotnických zařízeních ústavní péče
	<b>87.2</b>	<b>Sociální péče v zařízeních pro osoby s chronickým duševním onemocněním a osoby závislé na návykových látkách</b>
	87.20	Sociální péče v zařízeních pro osoby s chronickým duševním onemocněním a osoby závislé na návykových látkách
	87.20.1	Sociální péče v zařízeních pro osoby s chronickým duševním onemocněním
	87.20.2	Sociální péče v zařízeních pro osoby závislé na návykových látkách
	<b>87.3</b>	<b>Sociální péče v domovech pro seniory a osoby se zdravotním postižením</b>
	87.30	Sociální péče v domovech pro seniory a osoby se zdravotním postižením
	87.30.1	Sociální péče v domovech pro seniory
87.30.2	Sociální péče v domovech pro osoby se zdravotním postižením	
<b>87.9</b>	<b>Ostatní pobytové služby sociální péče</b>	
87.90	Ostatní pobytové služby sociální péče	



<b>88</b>		<b>Ambulantní nebo terénní sociální služby</b>
	<b>88.1</b>	<b>Ambulantní nebo terénní sociální služby pro seniory a osoby se zdravotním postižením</b>
	88.10	Ambulantní nebo terénní sociální služby pro seniory a osoby se zdravotním postižením
	88.10.1	Ambulantní nebo terénní sociální služby pro seniory
	88.10.2	Ambulantní nebo terénní sociální služby pro osoby se zdravotním postižením
	<b>88.9</b>	<b>Ostatní ambulantní nebo terénní sociální služby</b>
	88.91	Sociální služby poskytované dětem
	88.99	Ostatní ambulantní nebo terénní sociální služby j. n.
	88.99.1	Sociální služby pro uprchlíky, oběti katastrof
	88.99.2	Sociální prevence
	88.99.3	Sociální rehabilitace
	88.99.9	Jiné ambulantní nebo terénní sociální služby j. n.
		<b>SEKCE R - KULTURNÍ, ZÁBAVNÍ A REKREAČNÍ ČINNOSTI</b>
<b>90</b>		<b>Tvůrčí, umělecké a zábavní činnosti</b>
	<b>90.0</b>	<b>Tvůrčí, umělecké a zábavní činnosti</b>
	90.01	Scénická umění
	90.02	Podpůrné činnosti pro scénická umění
	90.03	Umělecká tvorba
	90.04	Provozování kulturních zařízení
<b>91</b>		<b>Činnosti knihoven, archivů, muzeí a jiných kulturních zařízení</b>
	<b>91.0</b>	<b>Činnosti knihoven, archivů, muzeí a jiných kulturních zařízení</b>
	91.01	Činnosti knihoven a archivů
	91.02	Činnosti muzeí
	91.03	Provozování kulturních památek, historických staveb a obdobných turistických zajímavostí
	91.04	Činnosti botanických a zoologických zahrad, přírodních rezervací a národních parků
	91.04.1	Činnosti botanických a zoologických zahrad
	91.04.2	Činnosti přírodních rezervací a národních parků
<b>92</b>		<b>Činnosti heren, kasin a sázkových kanceláří</b>
	<b>92.0</b>	<b>Činnosti heren, kasin a sázkových kanceláří</b>
	92.00	Činnosti heren, kasin a sázkových kanceláří
<b>93</b>		<b>Sportovní, zábavní a rekreační činnosti</b>
	<b>93.1</b>	<b>Sportovní činnosti</b>
	93.11	Provozování sportovních zařízení
	93.12	Činnosti sportovních klubů
	93.13	Činnosti fitcenter
	93.19	Ostatní sportovní činnosti
	<b>93.2</b>	<b>Ostatní zábavní a rekreační činnosti</b>
	93.21	Činnosti lunaparků a zábavních parků
	93.29	Ostatní zábavní a rekreační činnosti j. n.
		<b>SEKCE S - OSTATNÍ ČINNOSTI</b>
<b>94</b>		<b>Činnosti organizací sdružujících osoby za účelem prosazování společných zájmů</b>
	<b>94.1</b>	<b>Činnosti podnikatelských, zaměstnavatelských a profesních organizací</b>
	94.11	Činnosti podnikatelských a zaměstnavatelských organizací
	94.12	Činnosti profesních organizací
	<b>94.2</b>	<b>Činnosti odborových svazů</b>
	94.20	Činnosti odborových svazů

	<b>94.9</b>	<b>Činnosti ostatních organizací sdružujících osoby za účelem prosazování společných zájmů</b>
	94.91	Činnosti náboženských organizací
	94.92	Činnosti politických stran a organizací
	94.99	Činnosti ostatních organizací sdružujících osoby za účelem prosazování společných zájmů j. n.
	94.99.1	Činnosti organizací dětí a mládeže
	94.99.2	Činnosti organizací na podporu kulturní činnosti
	94.99.3	Činnosti organizací na podporu rekreační a zájmové činnosti
	94.99.4	Činnosti spotřebitelských organizací
	94.99.5	Činnosti environmentálních a ekologických hnutí
	94.99.6	Činnosti organizací na ochranu a zlepšení postavení etnických, menšinových a jiných speciálních skupin
	94.99.7	Činnosti občanských iniciativ, protestních hnutí
	94.99.9	Činnosti ostatních organizací j. n.
<b>95</b>		<b>Opravy počítačů a výrobků pro osobní potřebu a převážně pro domácnost</b>
	<b>95.1</b>	<b>Opravy počítačů a komunikačních zařízení</b>
	95.11	Opravy počítačů a periferních zařízení
	95.12	Opravy komunikačních zařízení
	<b>95.2</b>	<b>Opravy výrobků pro osobní potřebu a převážně pro domácnost</b>
	95.21	Opravy spotřební elektroniky
	95.22	Opravy přístrojů a zařízení převážně pro domácnost, dům a zahradu
	95.23	Opravy obuvi a kožených výrobků
	95.24	Opravy nábytku a bytového zařízení
	95.25	Opravy hodin, hodinek a klenotnických výrobků
	95.29	Opravy ostatních výrobků pro osobní potřebu a převážně pro domácnost
<b>96</b>		<b>Poskytování ostatních osobních služeb</b>
	<b>96.0</b>	<b>Poskytování ostatních osobních služeb</b>
	96.01	Praní a chemické čištění textilních a kožešinových výrobků
	96.02	Kadeřnické, kosmetické a podobné činnosti
	96.03	Pohřební a související činnosti
	96.04	Činnosti pro osobní a fyzickou pohodu
	96.09	Poskytování ostatních osobních služeb j. n.
		<b>SEKCE T - ČINNOSTI DOMÁCNOSTÍ JAKO ZAMĚSTNAVATELŮ; ČINNOSTI DOMÁCNOSTÍ PRODUKUJÍCÍCH BLÍŽE NEURČENÉ VÝROBKY A SLUŽBY PRO VLASTNÍ POTŘEBU</b>
<b>97</b>		<b>Činnosti domácností jako zaměstnavatelů domácího personálu</b>
	<b>97.0</b>	<b>Činnosti domácností jako zaměstnavatelů domácího personálu</b>
	97.00	Činnosti domácností jako zaměstnavatelů domácího personálu
<b>98</b>		<b>Činnosti domácností produkujících blíže neurčené výrobky a služby pro vlastní potřebu</b>
	<b>98.1</b>	<b>Činnosti domácností produkujících blíže neurčené výrobky pro vlastní potřebu</b>
	98.10	Činnosti domácností produkujících blíže neurčené výrobky pro vlastní potřebu
	<b>98.2</b>	<b>Činnosti domácností poskytujících blíže neurčené služby pro vlastní potřebu</b>
	98.20	Činnosti domácností poskytujících blíže neurčené služby pro vlastní potřebu
		<b>SEKCE U - ČINNOSTI EXTERITORIÁLNÍCH ORGANIZACÍ A ORGÁNŮ</b>
<b>99</b>		<b>Činnosti exteritoriálních organizací a orgánů</b>
	<b>99.0</b>	<b>Činnosti exteritoriálních organizací a orgánů</b>
	99.00	Činnosti exteritoriálních organizací a orgánů

**Číselník 2**

Název	Kód
AD	Andorrské knížectví
AE	Spojené arabské emiráty
AF	Afghánistán
AG	Antigua a Barbuda
AI	Anguilla
AL	Albánská republika
AM	Arménská republika
AO	Angolská republika
AQ	Antarktida
AR	Argentinská republika
AS	Americká Samoa
AT	Rakouská republika
AU	Austrálie
AW	Aruba
AX	Alandské ostrovy
AZ	Azerbajdžánská republika
BA	Bosna a Hercegovina
BB	Barbados
BD	Bangladéšská lidová republika
BE	Belgické království
BF	Burkina Faso
BG	Bulharská republika
BH	Bahrajnské království
BI	Burundská republika
BJ	Beninská republika
BL	Svatý Bartoloměj
BM	Bermudy (brit.)
BN	Brunej Darussalam
BO	Bolivijská republika
BQ	Bonaire, Svatý Eustach a Saba
BR	Brazilská federativní republika
BS	Bahamské společenství
BT	Bhútánské království
BV	Bouvetův ostrov
BW	Botswanská republika
BY	Běloruská republika
BZ	Belize
CA	Kanada
CC	Kokosové ostrovy
CD	Konžská demokratická republika
CF	Středoafriická republika
CG	Konžská republika
CH	Švýcarská konfederace
CI	Republika Pobřeží slonoviny
CK	Cookovy ostrovy
CL	Chilská republika
CM	Kamerunská republika
CN	Čínská lidová republika
CO	Kolumbijská republika
CR	Kostarická republika

CU	Kubánská republika
CV	Kapverdská republika
CW	Curaçao
CX	Vánoční ostrov
CY	Kyperská republika
CZ	Česká republika
DE	Spolková republika Německo
DJ	Džibutská republika
DK	Dánské království
DM	Dominické společenství
DO	Dominikánská republika
DZ	Alžírská lidová demokratická republika
EC	Ekvádorská republika
EE	Estonská republika
EG	Egyptská arabská republika
EH	Západní Sahara
ER	Eritrea
ES	Španělské království
ET	Etiopská federativní demokratická republika
FI	Finská republika
FJ	Republika Fidžijské ostrovy
FK	Falklandy (Malvíny)
FM	Federativní státy Mikronésie
FO	Faerské ostrovy
FR	Francouzská republika
GA	Gabonská republika
GB	Spojené království Velké Británie a Severního Irska
GD	Grenada
GE	Gruzie
GF	Francouzská Guyana
GG	Guernsey, C.I.
GH	Ghanská republika
GI	Gibraltar (brit.)
GL	Grónsko
GM	Gambijská republika
GN	Guinejská republika
GP	Guadeloupe
GQ	Republika Rovníková Guinea
GR	Řecká republika
GS	Jižní Georgie a Jižní Sandwichovy ostrovy
GT	Guatemalská republika
GU	Guam
GW	Republika Guinea - Bissau
GY	Guayanská republika
HK	Zvláštní administr. oblast Čínské lidové republiky Hongkong
HM	Heardův ostrov a McDonaldivy ostrovy
HN	Honduraská republika
HR	Chorvatská republika
HT	Haitská republika
HU	Maďarská republika
ID	Indonéská republika
IE	Irsko

IL	Izraelský stát
IM	Ostrov Man
IN	Indická republika
IO	Britské indickooceánské území
IQ	Irácká republika
IR	Íránská islámská republika
IS	Islandská republika
IT	Italská republika
JE	Jersey, C.I.
JM	Jamajka
JO	Jordánské hášimovské království
JP	Japonsko
KE	Keňská republika
KG	Republika Kyrgyzstán
KH	Kambodžské království
KI	Republika Kiribati
KM	Komorský svaz
KN	Svatý Kryštof a Nevis
KP	Korejská lidově demokratická republika
KR	Korejská republika
KW	Kuvajtský stát
KY	Kajmanské ostrovy (brit.)
KZ	Kazašská republika
LA	Laoská lidově demokratická republika
LB	Libanonská republika
LC	Svatá Lucie
LI	Lichtenštejnské knížectví
LK	Srílanská demokratická socialistická republika
LR	Liberijská republika
LS	Lesothské království
LT	Lítevská republika
LU	Lucemburské velkovévodství
LV	Lotyšská republika
LY	Libyjská arabská lidová socialistická džamahírije
MA	Marocké království
MC	Monacké knížectví
MD	Moldavská republika
ME	Republika Černá Hora
MF	Svatý Martin
MG	Madagaskarská republika
MH	Republika Marshallovy ostrovy
MK	Bývalá jugoslávská republika Makedonie
ML	Malijská republika
MM	Myanmarský svaz
MN	Mongolsko
MO	Zvláštní adminstr. oblast Čínské lidové republiky, Macao
MP	Společenství Severních Marian
MQ	Martinik
MR	Mauritánská islámská republika
MS	Montserrat (brit.)
MT	Maltská republika
MU	Mauricijská republika

MV	Maledivská republika
MW	Malawská republika
MX	Spojené státy mexické
MY	Malajsie
MZ	Mosambická republika
NA	Namibijská republika
NC	Nová Kaledonie
NE	Nigerská republika
NF	Norfolk
NG	Nigerijská federativní republika
NI	Nikaragujská republika
NL	Nizozemské království
NO	Norské království
NP	Nepálské království
NR	Nauruská republika
NU	Niue
NZ	Nový Zéland
OM	Sultanát Omán
PA	Panamská republika
PE	Peruánská republika
PF	Francouzská Polynésie
PG	Papua Nová Guinea
PH	Filipínská republika
PK	Pákistánská islámská republika
PL	Polská republika
PM	Saint Pierre a Miquelon
PN	Pitcairn
PR	Portoriko
PS	Stát Palestina
PT	Portugalská republika
PW	Palauská republika
PY	Paraguayská republika
QA	Stát Katar
RE	Réunion
RO	Rumunsko
RS	Republika Srbsko
RU	Ruská federace
RW	Rwandská republika
SA	Saúdskoarabské království
SB	Šalamounovy ostrovy
SC	Seychelská republika
SD	Súdánská republika
SE	Švédské království
SG	Singapurská republika

SH	Svatá Helena
SI	Slovinská republika
SJ	Svalbard a ostrov Jan Mayen
SK	Slovenská republika
SL	Republika Sierra Leone
SM	Sanmarinská republika
SN	Senegalská republika
SO	Somálská republika
SR	Surinamská republika
SS	Jižní Súdán
ST	Demokratická republika Svatý Tomáš a Princovův ostrov
SV	Salvadorská republika
SX	Svatý Martin (nizozemská část)
SY	Syrská arabská republika
SZ	Svazijské království
TC	Turks a Caicos (brit.)
TD	Čadská republika
TF	Francouzská jižní území
TG	Tožská republika
TH	Thajské království
TJ	Republika Tadžikistán
TK	Tokelau
TL	Timor - Leste
TM	Turkmenistán
TN	Tuniská republika
TO	Království Tonga
TR	Turecká republika
TT	Republika Trinidad a Tobago
TV	Tuvalu
TW	Tchaj-wan, čínská provincie
TZ	Sjednocená republika Tanzanie
UA	Ukrajina
UG	Ugandská republika
UM	Menší odlehlé ostrovy USA
US	Spojené státy americké
UY	Uruguayská východní republika
UZ	Republika Uzbekistán
VA	Svatý stolec (Vatikánský městský stát)
VC	Svatý Vincenc a Grenadiny
VE	Bolívarovská republika Venezuela
VG	Britské Panenské ostrovy
VI	Americké Panenské ostrovy
VN	Vietnamská socialistická republika
VU	Vanuatská republika
WF	Wallis a Futuna
WS	Nezávislý stát Západní Samoa
XK	Kosovská republika
YE	Jemenská republika
YT	Mayotte
ZA	Jihoafrická republika
ZM	Zambijská republika
ZW	Republika Zimbabwe