

I. Seznam údajů o povinné osobě, složení společníků nebo členů, struktuře konsolidačního celku, jehož je součástí, o činnosti a finanční situaci - k Příloze č. 10 k vyhlášce 163/2014 Sb.		
Datum uveřejnění informace	14.8.2015	Povinná osoba
Informace platné k datu	30.6.2015	vykaz vyplňuje:
	frekvence vykazování	ANO/NE
I. Část 1 <a href="#">Údaje o povinné osobě</a>	čtvrtletně	ANO
I. Část 1a <a href="#">Organizační struktura povinné osoby</a>	čtvrtletně	ANO
I. Část 2 <a href="#">Údaje o složení společníků nebo členů povinné osoby</a>	čtvrtletně	ANO
I. Část 3 <a href="#">Údaje o struktuře konsolidačního celku, jehož je povinná osoba součástí</a>	čtvrtletně	NE
I. Část 3a <a href="#">Grafické znázornění konsolidačního celku, jehož členem je povinná osoba, z hlediska vlastnického uspořádání</a>	čtvrtletně	NE
I. Část 3b <a href="#">Grafické znázornění konsolidačního celku, jehož členem je povinná osoba, z hlediska řízení</a>	čtvrtletně	NE
I. Část 4 <a href="#">Údaje o činnosti povinné osoby</a>	čtvrtletně	ANO
I. Část 5 <a href="#">Údaje o finanční situaci povinné osoby</a>	čtvrtletně	ANO
I. Část 5a <a href="#">Údaje o finanční situaci povinné osoby - deriváty</a>	čtvrtletně	ANO
I. Část 5b <a href="#">Údaje o finanční situaci povinné osoby - informace povinné osoby, která je bankou nebo spořitelním a úvěrním družstvem o pohledávkách</a>	čtvrtletně	ANO
I. Část 6 <a href="#">Rozvaha pro 1. a 2. čtvrtletí 2014</a>	čtvrtletně	ANO
I. Část 6a <a href="#">Rozvaha povinné osoby podle výkazů předkládaných od 1.9.2014</a>	čtvrtletně	ANO
I. Část 7 <a href="#">Výkaz zisku a ztráty povinné osoby pro 1. a 2. čtvrtletí 2014</a>	čtvrtletně	ANO
I. Část 7a <a href="#">Výkaz zisku a ztráty povinné osoby podle výkazů předkládaných od 1.9.2014</a>	čtvrtletně	ANO
II. Seznam údajů o družích a rozsahu poskytnutých investičních služeb - k Příloze č. 11 k vyhlášce 163/2014 Sb.		
Datum uveřejnění informace	(dd/mm/rrrr)	
Informace platné k datu	(dd/mm/rrrr)	
	frekvence vykazování	
II. Část 1 <a href="#">Investiční služby poskytnuté obchodníkem s cennými papíry jiným než podle § 8a odst. 4 a 7 zákona o podnikání na kapitálovém trhu</a>	čtvrtletně	NE
II. Část 2 <a href="#">Investiční služby poskytnuté obchodníkem s cennými papíry podle § 8a odst. 4 a 7 zákona o podnikání na kapitálovém trhu</a>	čtvrtletně	NE
III. Seznam údajů uveřejňovaných pobočkou banky z jiného než členského státu - k Příloze č. 12 k vyhlášce 163/2014 Sb.		
Datum uveřejnění informace	(dd/mm/rrrr)	
Informace platné k datu	(dd/mm/rrrr)	
	frekvence vykazování	
III. Část 1 <a href="#">Údaje o zahraniční bance z jiného než členského státu</a>	čtvrtletně	NE
III. Část 1a <a href="#">Údaje o složení společníků nebo členů zahraniční banky z jiného než členského státu</a>	čtvrtletně	NE
III. Část 1b <a href="#">Údaje o činnosti zahraniční banky z jiného než členského státu</a>	čtvrtletně	NE
III. Část 1c <a href="#">Výroční zpráva zahraniční banky z jiného než členského státu</a>	čtvrtletně	NE
III. Část 2 <a href="#">Údaje o pobočce banky z jiného než členského státu I</a>	čtvrtletně	NE
III. Část 2a <a href="#">Údaje o pobočce banky z jiného než členského státu II</a>	čtvrtletně	NE
III. Část 2b <a href="#">Údaje o pobočce banky z jiného než členského státu III</a>	čtvrtletně	NE
III. Část 3 <a href="#">Údaje o plnění obezřetnostních pravidel pobočky banky z jiného než členského státu</a>	čtvrtletně	NE
III. Část 3a <a href="#">Údaje podle článku 437 odst. 1 písm. a) Nařízení 575/2013 EU s výjimkou úplného sesouhlasení položek, filtrů a odpočítů na rozvahu v rámci auditované účetní závěrky pobočky banky z jiného než členského státu</a>	čtvrtletně	NE
III. Část 3b <a href="#">Údaje o plnění obezřetnostních pravidel pobočky banky z jiného než členského státu podle článku 438 písm. c) až f) Nařízení 575/2013 EU</a>	čtvrtletně	NE
III. Část 3c <a href="#">Údaje o plnění obezřetnostních pravidel pobočky banky z jiného než členského státu - reálné a jmenovité hodnoty derivátů</a>	čtvrtletně	NE
III. Část 3d <a href="#">Údaje o plnění obezřetnostních pravidel pobočky banky z jiného než členského státu - informace pobočky banky z jiného než členského státu o pohledávkách</a>	čtvrtletně	NE
IV. Seznam údajů o ověřovaných auditořem - k Příloze č. 13 k vyhlášce 163/2014 Sb.		
Datum uveřejnění informace	(dd/mm/rrrr)	
Informace platné k datu	(dd/mm/rrrr)	
	frekvence vykazování	
IV. Část 1 <a href="#">Údaje o kapitálu a kapitálových požadavcích podle článku 437 odst. 1 písm. a) Nařízení 575/2013 EU</a>	ročně	NE
IV. Část 2 <a href="#">Údaje o kapitálu a kapitálových požadavcích podle článku 438 písm. c) až f) Nařízení 575/2013 EU</a>	ročně	NE
IV. Část 3 <a href="#">Kapitálové poměry</a>	ročně	NE
IV. Část 4 <a href="#">Poměroví ukazatele</a>	ročně	NE
<b>Číselníky</b>		
Číselník 1 <a href="#">CZ-NACE (OKEČ) číselník</a>		
Číselník 2 <a href="#">Kódy zemí</a>		

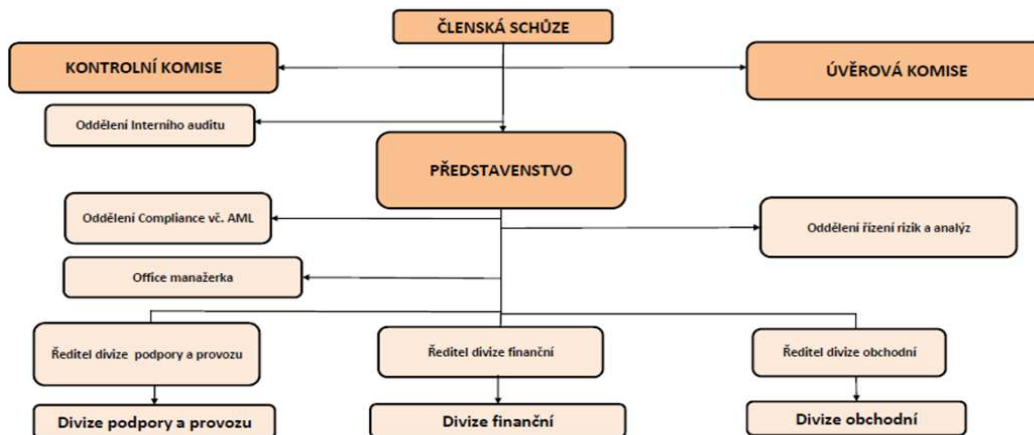
## I. Část 1

## Údaje o povinné osobě

Údaje o povinné osobě		vynáška č.163/2014 Sb., Příloha 1h	
Informace platné k datu		30.6.2015	
Obchodní firma		ANO spořitelni družstvo	
Právní forma		družstvo	
Adresa sídla		Rohanské nábřeží 671/15, Karlín, 186 00 Praha 8	
Identifikační číslo povinné osoby podle zápisu v obchodním rejstříku		26137755	
Datum zápisu do obchodního rejstříku		14.12.1999	
Datum zápisu poslední změny do obchodního rejstříku		13.3.2015	
Účel poslední změny zápisu do obchodního rejstříku		změna v představenstvu, sídla a výše ZK	
Výše základního kapitálu zapsaného v obchodním rejstříku		74 211 000 Kč	
Výše splaceného základního kapitálu		151 332 001 Kč	
Akciová společnost	Druh, forma, podoba emitovaných akcií		
	Počet emitovaných akcií	ne	
	Jmenovitá hodnota akcií		
Údaje o nabytí vlastních akcií a zatímních listů a jiných kapitálových nástrojů		ne	
Údaje o zvýšení základního kapitálu, pokud základní kapitál byl zvýšen od posledního uveřejnění	Navyšování základního kapitálu od posledního uveřejnění		ne
	Způsob a rozsah zvýšení základního kapitálu, jsou-li vydávány nové akcie	Druh, forma, podoba emitovaných akcií	
		Počet emitovaných akcií	ne
		Jmenovitá hodnota akcií	
		Rozsah splacení nově upsaných akcií	ne
	Způsob a rozsah zvýšení základního kapitálu z vlastních zdrojů	Lhůta pro splacení nově upsaných akcií	ne
		Částka o níž se základní kapitál zvyšuje	ne
		Vlastní zdroje, z nichž se základní kapitál zvyšuje	ne
Lhůta pro splacení nově upsaných akcií		ne	
Údaje o členech řídicího orgánu, kontrolního orgánu a o osobách ve vrcholném vedení povinné osoby	Souhrnná výše úvěrů poskytnutých povinnou osobou členům řídicího orgánu, kontrolního orgánu, osobám ve vrcholném vedení povinné osoby		ne
	Souhrnná výše záruk vydaných povinnou osobou za členy řídicího orgánu, kontrolního orgánu, osoby ve vrcholném vedení povinné osoby		ne
Údaje o členech řídicího orgánu, kontrolního orgánu a o osobách ve vrcholném vedení povinné osoby			
Jméno a příjmení, včetně titulu		Ing. Petr Illetko, MBA	
Označení orgánu a v něm vykonávané funkce nebo označení pozice ve vrcholném vedení, a datum, od kdy osoba vykonává příslušnou funkci nebo zastává danou pozici	Orgán Funkce/pozice Datum počátku výkonu funkce/pozice	představenstvo předseda 3.10.2013	
Dosavadní zkušenosti a kvalifikační předpoklady pro výkon dané funkce nebo zastávané pozice			
15 let zkušenosti z oblasti poskytování finančních služeb			
Členství v orgánech jiných právnických osob včetně označení dané osoby, orgánu a funkce			
ne			
Údaje o členech řídicího orgánu, kontrolního orgánu a o osobách ve vrcholném vedení povinné osoby			
Jméno a příjmení, včetně titulu		Ing. Jiří Dlepot	
Označení orgánu a v něm vykonávané funkce nebo označení pozice ve vrcholném vedení, a datum, od kdy osoba vykonává příslušnou funkci nebo zastává danou pozici	Orgán Funkce/pozice Datum počátku výkonu funkce/pozice	představenstvo místopředseda 24.9.2014	
Dosavadní zkušenosti a kvalifikační předpoklady pro výkon dané funkce nebo zastávané pozice			
15 let poskytování poradenských a auditních služeb finančním institucím			
Členství v orgánech jiných právnických osob včetně označení dané osoby, orgánu a funkce			
ne			
Údaje o členech řídicího orgánu, kontrolního orgánu a o osobách ve vrcholném vedení povinné osoby			
Jméno a příjmení, včetně titulu		Mgr. Ing. Tomáš Burchta	
Označení orgánu a v něm vykonávané funkce nebo označení pozice ve vrcholném vedení, a datum, od kdy osoba vykonává příslušnou funkci nebo zastává danou pozici	Orgán Funkce/pozice Datum počátku výkonu funkce/pozice	představenstvo člen 23.9.2014	
Dosavadní zkušenosti a kvalifikační předpoklady pro výkon dané funkce nebo zastávané pozice			
10 let zkušenosti z finančního managementu a controllingu v oblasti poskytování finančních služeb			
Členství v orgánech jiných právnických osob včetně označení dané osoby, orgánu a funkce			
ne			
Údaje o členech řídicího orgánu, kontrolního orgánu a o osobách ve vrcholném vedení povinné osoby			
Jméno a příjmení, včetně titulu		Mgr. Ing. Pavel Doležal, LL.M.	
Označení orgánu a v něm vykonávané funkce nebo označení pozice ve vrcholném vedení, a datum, od kdy osoba vykonává příslušnou funkci nebo zastává danou pozici	Orgán Funkce/pozice Datum počátku výkonu funkce/pozice	kontrolní komise předseda 17.5.2013	
Dosavadní zkušenosti a kvalifikační předpoklady pro výkon dané funkce nebo zastávané pozice			
11 let zkušenosti v bankovníctví, ekonomické a právní vzdělání			
Členství v orgánech jiných právnických osob včetně označení dané osoby, orgánu a funkce			
AVANT investiční společnost, a.s. - předseda představenstva; AVANT Consulting, a.s. - předseda představenstva; DOLPEN s.r.o. - společník; LATOMBOLA s.r.o. - společník			
Údaje o členech řídicího orgánu, kontrolního orgánu a o osobách ve vrcholném vedení povinné osoby			
Jméno a příjmení, včetně titulu		Mgr. Ing. Zdeněk Hauzer	
Označení orgánu a v něm vykonávané funkce nebo označení pozice ve vrcholném vedení, a datum, od kdy osoba vykonává příslušnou funkci nebo zastává danou pozici	Orgán Funkce/pozice Datum počátku výkonu funkce/pozice	kontrolní komise člen 17.5.2013	
Dosavadní zkušenosti a kvalifikační předpoklady pro výkon dané funkce nebo zastávané pozice			
10 let zkušenosti v bankovní a finanční sféře			
Členství v orgánech jiných právnických osob včetně označení dané osoby, orgánu a funkce			
AVANT investiční společnost, a.s. - místopředseda představenstva; AVANT Consulting, a.s. - člen představenstva; Scandecor Czech Republic, s.r.o. - jednatel			
Údaje o členech řídicího orgánu, kontrolního orgánu a o osobách ve vrcholném vedení povinné osoby			
Jméno a příjmení, včetně titulu		Ing. David Manych	
Označení orgánu a v něm vykonávané funkce nebo označení pozice ve vrcholném vedení, a datum, od kdy osoba vykonává příslušnou funkci nebo zastává danou pozici	Orgán Funkce/pozice Datum počátku výkonu funkce/pozice	kontrolní komise člen 19.6.2014	
Dosavadní zkušenosti a kvalifikační předpoklady pro výkon dané funkce nebo zastávané pozice			
12 let zkušenosti zahrnujících audit, finanční management a finanční řízení			
Členství v orgánech jiných právnických osob včetně označení dané osoby, orgánu a funkce			
ORION 001, uzavřený investiční fond, a.s. - člen dozorčí rady; NG Holding, a.s. - člen dozorčí rady; NG Management, s.r.o. - jednatel; NG Finance investiční fond, a.s. - člen dozorčí rady; NG Development, a.s. - člen dozorčí rady; EC Financial Services, a.s. - člen dozorčí rady; První rezidenční uzavřený investiční fond, a.s. - člen dozorčí rady; Česká hlava PROJEKT z.ú. - člen dozorčí rady			
Údaje o členech řídicího orgánu, kontrolního orgánu a o osobách ve vrcholném vedení povinné osoby			
Jméno a příjmení, včetně titulu		Ing. Václav Urban	
Označení orgánu a v něm vykonávané funkce nebo označení pozice ve vrcholném vedení, a datum, od kdy osoba vykonává příslušnou funkci nebo zastává danou pozici	Orgán Funkce/pozice Datum počátku výkonu funkce/pozice	úvěrová komise předseda 23.10.2013	
Dosavadní zkušenosti a kvalifikační předpoklady pro výkon dané funkce nebo zastávané pozice			
13 let zkušenosti z oblasti bankovníctví a poskytování finančních služeb			
Členství v orgánech jiných právnických osob včetně označení dané osoby, orgánu a funkce			
AVANT investiční společnost, a.s. - místopředseda představenstva; M&V Communications, s.r.o. - jednatel; SIRIUS investiční fond s proměnlivým základním kapitálem, a.s. - člen správní rady			
Údaje o členech řídicího orgánu, kontrolního orgánu a o osobách ve vrcholném vedení povinné osoby			
Jméno a příjmení, včetně titulu		Ing. Jiří Záleský	
Označení orgánu a v něm vykonávané funkce nebo označení pozice ve vrcholném vedení, a datum, od kdy osoba vykonává příslušnou funkci nebo zastává danou pozici	Orgán Funkce/pozice Datum počátku výkonu funkce/pozice	úvěrová komise člen 28.11.2013	
Dosavadní zkušenosti a kvalifikační předpoklady pro výkon dané funkce nebo zastávané pozice			
15 let zkušenosti z oblasti bankovníctví, finančních služeb a podnikových financí			
Členství v orgánech jiných právnických osob včetně označení dané osoby, orgánu a funkce			
ne			
Údaje o členech řídicího orgánu, kontrolního orgánu a o osobách ve vrcholném vedení povinné osoby			
Jméno a příjmení, včetně titulu		Ing. Hana Mlejnská	
Označení orgánu a v něm vykonávané funkce nebo označení pozice ve vrcholném vedení, a datum, od kdy osoba vykonává příslušnou funkci nebo zastává danou pozici	Orgán Funkce/pozice Datum počátku výkonu funkce/pozice	úvěrová komise člen 14.5.2014	
Dosavadní zkušenosti a kvalifikační předpoklady pro výkon dané funkce nebo zastávané pozice			
15 let zkušenosti z oblasti finančního řízení a poskytování poradenských služeb			
Členství v orgánech jiných právnických osob včetně označení dané osoby, orgánu a funkce			
ne			

I. Část 1a  
Organizační struktura povinné osoby

Organizační struktura povinné osoby		Vyhlaska č.163/2014 Sb., Příloha 10
Informace platné k datu	30.6.2015	
Počet obchodních míst		2
Počet pracovníků (přepočtený stav)		41
Organizační struktura povinné osoby (znázorní se níže)		



Údaje o složení společníků nebo členů povinné osoby									Výmarska č. 163/2014 Sb., Příloha 1b	
Informace platné k datu		30.6.2015								
Údaje o společnících nebo členech povinné osoby s kvalifikovanou účastí na povinné osobě										
Společníci nebo členové, kteří jsou právnickými osobami						Společníci nebo členové, kteří jsou fyzickými osobami			Bod 2 písm. a), b)	
Číslo řádku	Obchodní firma	Právní forma	Adresa sídla	Adresa sídla (země)	Identifikační číslo, je-li přiděleno	Odvětvová klasifikace ekonomických činností	Výše podílu na hlasovacích právech (v %)	Jméno a příjmení		Výše podílu na hlasovacích právech (v %)
1										
2										
3										
...										

Ke dni 30.06.2015 neměla žádná právnická ani fyzická osoba kvalifikovanou účast na ANO spořitelním družstvu.



## I. Část 3a

Grafické znázornění konsolidačního celku, jehož členem je povinná osoba, z hlediska vlastnického uspořádání

Grafické údaje o struktuře konsolidačního celku, jehož je povinná osoba součástí		Vyhláška č.163/2014 Sb., Příloha 10
Informace platné k datu	30.6.2015	
Grafické znázornění konsolidačního celku, jehož členem je povinná osoba, z hlediska vlastnického uspořádání s vyznačením osob, které jsou zahrnuty do omezitelné konsolidace, a uvedením důvodu pro nezahrnutí do omezitelné konsolidace u ostatních osob		Bod 3 písm. c)
U daného subjektu stačí uvést příslušné číslo odůvodnění:		
1 - není institucí, finanční institucí, podnikem pomocných služeb nebo společností spravující aktiva podle článku 18 odst. 8 nařízení 575/2013 EU.		
2 - nezahrnutí subjektu z důvodu jeho velikosti, tj. subjekt splňuje podmínky podle článku 19 odst. 1 nařízení 575/2013 EU		
3 - subjekt není zahrnut z důvodů uvedených v článku 19 odst. 2 a) nařízení 575/2013 EU		
4 - subjekt není zahrnut z důvodů uvedených v článku 19 odst. 2 b) nařízení 575/2013 EU		
5 - subjekt není zahrnut z důvodů uvedených v článku 19 odst. 2 c) nařízení 575/2013 EU		

## I. Část 3b

Grafické znázornění konsolidačního celku, jehož členem je povinná osoba, z hlediska řízení

Grafické údaje o struktuře konsolidačního celku, jehož je povinná osoba součástí		Vyhláška č.163/2014 Sb., Příloha 10
Informace platné k datu	30.6.2015	
Grafické znázornění konsolidačního celku, jehož členem je povinná osoba, z hlediska řízení s vyznačením osob, které jsou zahrnuty do oběžetnostní konsolidace, a uvedením důvodů pro nezahrnutí do oběžetnostní konsolidace u ostatních osob*		Bod 3 písm. d)
U daného subjektu stačí uvést příslušné číslo odůvodnění:		
1 - není institucí, finanční institucí, podnikem pomocných služeb nebo společností spravující aktiva podle článku 18 odst. 8 nařízení 575/2013 EU.		
2 - nezahrnutí subjektu z důvodu jeho velikosti, tj. subjekt splňuje podmínky podle článku 19 odst. 1 nařízení 575/2013 EU		
3 - subjekt není zahrnut z důvodů uvedených v článku 19 odst. 2 a) nařízení 575/2013 EU		
4 - subjekt není zahrnut z důvodů uvedených v článku 19 odst. 2 b) nařízení 575/2013 EU		
5 - subjekt není zahrnut z důvodů uvedených v článku 19 odst. 2 c) nařízení 575/2013 EU		

I. Část 4  
Údaje o činnosti povinné osoby

Údaje o činnosti povinné osoby			
Vyhláška č.163/2014 Sb., Příloha 10			
Informace platné k datu		30.6.2015	
číslo řádku	Bod 4 písm. a)	Bod 4 písm. b)	Bod 4 písm. c)
	Předmět podnikání (činnosti) zapsaný v obchodním rejstříku	Přehled činností skutečně vykonávaných podle licence udělené Českou národní bankou	Přehled činností, jejichž vykonávání nebo poskytování bylo Českou národní bankou omezeno nebo vyloučeno
1	přijímání vkladů od členů,	přijímání vkladů od členů	
2	poskytování úvěrů členům,	poskytování úvěrů členům	
3	platební styk, zúčtování a vydávání a správa platebních prostředků pro členy,	platební styk a zúčtování pro členy	
4	Vylučné za účelem zajištění povolených činností podle § 3 odst. 1 zákona č. 87/1995 Sb., o spořitelních a úvěrních družstvech, ve znění pozdějších předpisů, je družstvo oprávněno:		
	a) ukládat vklady v družstevních záložnách a bankách a u poboček zahraničních bank,	ukládání vkladů v družstevních záložnách a bankách a u poboček zahraničních bank	
	b) přijímat úvěry od družstevních záložen a bank,		
	c) nabyvat majetek a disponovat s ním,	nabývání majetku a disponování s ním	
	d) obchodovat na vlastní účet s registrovanými cennými papíry, a to státními dluhopisy a dluhopisy, za které převzal stát záruku, dluhopisy, jejichž emitentem je ČNB, hypoteční zástavní listy, komunální obligace a dluhopisy vydané centrálními bankami členských států OECD, za které převzaly tyto státy záruku.		



Údaje o finanční situaci povinné osoby					Vyhlaška č.163/2014 Sb., Příloha 10	
Informace platné k datu		30.6.2015				
(v tis. Kč / v %)		K ultimu vykazovaného období (Q2/2015)	K ultimu 1. předcházejícího období (Q1/2015)	K ultimu 2. předcházejícího období (Q4/2014)	K ultimu 3. předcházejícího období (Q3/2014)	
Souhrnná výše pohledávek povinné osoby, která je bankou nebo spořitelním a úvěrním družstvem, z finančních činností, u nichž byla během účetního období provedena restrukturalizace (součet zůstatků účtů pohledávek k vykazovanému datu, a to pohledávek, u nichž byla během účetního období provedena restrukturalizace); pohledávky jsou uváděny bez opravných položek	Pohledávky oceňované naběhlou hodnotou	38 522	42 237	36 430	23 518	Bod 5 písm. e)
	Pohledávky oceňované reálnou hodnotou	0	0	0	0	
Kapitálové poměry	Kapitálový poměr pro kmenový kapitál tier 1	8,32%	11,96%	12,49%	12,09%	Bod 5 písm. g)
	Kapitálový poměr pro kapitál tier 1	11,02%	11,96%	12,49%	12,09%	
	Kapitálový poměr pro celkový kapitál	11,02%	15,45%	12,49%	12,09%	
Poměrové ukazatele povinné osoby, která je bankou nebo spořitelním a úvěrním družstvem	Rentabilita průměrných aktiv (ROAA)	-0,95%	-0,84%	-3,02%	-2,08%	Bod 5 písm. h)
	Rentabilita průměrného kapitálu tier 1 (ROAE)	-18,14%	-10,41%	-36,67%	-24,49%	
	Aktiva na jednoho pracovníka	30 109	24 912	23 448	22 942	
	Správní náklady na jednoho pracovníka	659	306	1 181	837	
	Zisk nebo ztráta po zdanění na jednoho pracovníka	-287	-166	-585	-387	
Poměrové ukazatele povinné osoby, která je obchodníkem s cennými papíry	Zadluženost I (celkový dluh bez majetku klientů/aktiva bez majetku klientů)	-	-	-	-	Bod 5 písm. i)
	Zadluženost II (celkový dluh bez majetku klientů/vlastní kapitál)	-	-	-	-	
	Rentabilita průměrných aktiv (ROAA, aktiva bez majetku klientů)	-	-	-	-	
	Rentabilita průměrného kapitálu tier 1 (ROAE)	-	-	-	-	
	Rentabilita tržeb (zisk po zdanění/výnosy z investičních služeb)	-	-	-	-	
	Správní náklady na jednoho pracovníka	-	-	-	-	

Údaje o finanční situaci povinné osoby - deriváty									Vyhláška č. 163/2014 Sb., Příloha 10
Informace platné k datu	30.6.2015								Bod 5 písm. f)
Reálné a jmenovité hodnoty derivátů (v tis. Kč)	K ultimu vykazovaného období (Q2/2015)		K ultimu 1. předcházejícího období (Q1/2015)		K ultimu 2. předcházejícího období (Q4/2014)		K ultimu 3. předcházejícího období (Q3/2014)		
	Jmenovitá hodnota	Reálná hodnota	Jmenovitá hodnota	Reálná hodnota	Jmenovitá hodnota	Reálná hodnota	Jmenovitá hodnota	Reálná hodnota	
	<b>Dělení derivátů dle účelu</b>								
Souhrnně za deriváty sjednané za účelem zajišťování									
Souhrnně za deriváty sjednané za účelem obchodování nebo spekulace									
<b>Dělení derivátů dle účetního hlediska</b>									
Souhrnně za deriváty, u nichž povinná osoba uplatňuje zajišťovací účetnictví									
Souhrnně za deriváty ostatní									

ANO spořitelní družstvo neevidovalo k 30.06.2015 žádné deriváty.

Údaje o finanční situaci povinné osoby - informace povinné osoby, která je bankou nebo spořitelnou a uvádí družstvem o pohledávkách														Příloha č. 13/2014 Sb., příloha 1b						
Informace platná k datu 30.6.2015																				
Pohledávky z finančních činností bez sešlání a se sešláním (v tis. Kč)	K úřtu vykazovaného období (02/2015)					K úřtu 1. předcházejícího období (01/2015)					K úřtu 2. předcházejícího období (04/2014)					K úřtu 3. předcházejícího období (03/2014)				
	Hodnota před znehodnocením	Učtení hodnota (neto)	Opravné položky k jednotlivým pohledávkám	Opravné položky k portfoliu jednotlivě jednotlivě bez znehodnocení	Kumulovaná ztrata z ocenění reálnou hodnotou	Hodnota před znehodnocením	Učtení hodnota (neto)	Opravné položky k jednotlivým pohledávkám	Opravné položky k portfoliu jednotlivě jednotlivě bez znehodnocení	Kumulovaná ztrata z ocenění reálnou hodnotou	Hodnota před znehodnocením	Učtení hodnota (neto)	Opravné položky k jednotlivým pohledávkám	Opravné položky k portfoliu jednotlivě jednotlivě bez znehodnocení	Kumulovaná ztrata z ocenění reálnou hodnotou	Hodnota před znehodnocením	Učtení hodnota (neto)	Opravné položky k jednotlivým pohledávkám	Opravné položky k portfoliu jednotlivě jednotlivě bez znehodnocení	Kumulovaná ztrata z ocenění reálnou hodnotou
	Pohledávky z finančních činností celkem	837 814	739 741	97 742			899 326	844 348	56 481			881 236	837 319	45 921			697 126	670 218	26 924	
Pohledávky za úvěrovými institucemi	232 401	232 401				432 815	432 815				281 739	281 739				194 811	194 811			
Pohledávky za úvěrovými institucemi bez sešlání	232 401	232 103				432 815	432 815				281 739	281 739				194 811	194 811			
Sešlání pohledávek za úvěrovými institucemi	232 401	232 103				432 815	432 815				281 739	281 739				194 811	194 811			
Pohledávky za úvěrovými institucemi se sešláním																				
Neprocentuální pohledávky za úvěrovými institucemi																				
Pohledávky za úvěrovými institucemi bez sešlání																				
Základní pohledávky za úvěrovými institucemi	892 328	547 588	344 742			487 011	471 538	56 483			497 488	451 588	45 921			321 628	470 108	28 524		
Pohledávky za první sešlání na úvěrových institucích	444 824	444 703	121			328 349	327 889	460			355 134	351 800	3 334			399 374	394 324	5 050		
Pohledávky za ostatními reálno. subj. družstvem bez sešlání	480 484	438 484	42 000			154 466	143 649	10 817			142 604	139 788	2 816			122 447	125 784	2 663		
Pohledávky za první sešlání na úvěrových institucích	39 339	39 273	66			274 652	274 060	592			311 029	311 029	3 283			389 979	389 979			
Sešlání pohledávek za první sešlání na úvěrových institucích	160 818	159 573	1 245			138 668	137 423	1 245			142 289	141 044	1 245			130 265	129 020	1 245		
Pohledávky za první sešlání na úvěrových institucích se sešláním	160 818	159 573	1 245			138 668	137 423	1 245			142 289	141 044	1 245			130 265	129 020	1 245		
Neprocentuální pohledávky za první sešlání na úvěrových institucích	82 691	82 300	391			65 700	65 309	391			61 371	61 300	71			65 261	64 870	391		
Pohledávky za první sešlání na úvěrových institucích se sešláním	82 691	82 300	391			65 700	65 309	391			61 371	61 300	71			65 261	64 870	391		
Základní pohledávky za první sešlání na úvěrových institucích	20 661	20 661	0			27 000	27 000	0			31 337	31 337	0			35 124	35 124	0		
Pohledávky za ostatními reálno. subj. družstvem bez sešlání																				
Pohledávky za ostatními reálno. subj. družstvem se sešláním																				
Základní pohledávky za ostatními reálno. subj. družstvem																				
Pohledávky z finančních činností bez znehodnocení a se znehodnocením (v tis. Kč)																				
Pohledávky bez znehodnocení	1 110 340	1 110 340	0			876 800	876 800	0			798 098	798 098	0			580 388	580 388	0		
Pohledávky se znehodnocením	183 493	86 742	97 742			137 552	82 071	56 481			160 387	114 466	45 921			126 008	89 082	36 924		

Bod 5 písm. c)

Bod 5 písm. d)

Údaje o finanční situaci povinné osoby					Vyhláška č. 163/2014 Sb., Příloha 10
Informace platné k datu	30.6.2015				
Čtvrtletní rozvaha povinné osoby (v tis.Kč)	K ulímu vykazovaného období (02/2015)	K ulímu 1. předcházejícího období (01/2015)	K ulímu 2. předcházejícího období (04/2014)	K ulímu 3. předcházejícího období (03/2014)	
<b>Aktiva celkem</b>	<b>1 224 528</b>	<b>1 013 170</b>	<b>937 923</b>	<b>871 813</b>	
Pokladní hotovost a pohledávky vůči centrálním bankám	426 347	145 363	71 294	8 332	
Pokladní hotovost	81	98	30	68	
Pohledávky vůči centrálním bankám	426 266	145 265	71 265	8 264	
Finanční aktiva k obchodování				0	
Deriváty k obchodování s kladnou reálnou hodnotou				0	
Kapitálové nástroje k obchodování				0	
Dluhové cenné papíry k obchodování				0	
Pohledávky k obchodování				0	
Pohledávky k obchodování vůči úvěrovým institucím				0	
Pohledávky k obchodování vůči j. osobám než úvěr. institucím				0	
Ostatní pohledávky k obchod. sektorově nečleněné				0	
Finanční aktiva v reálné hodnotě vykaz. do zisku nebo ztráty				0	
Kapitálové nástroje v reálné hodnotě vykazované do Z/Z				0	
Dluhové cenné papíry v reálné hodnotě vykazované do Z/Z				0	
Pohledávky v reálné hodnotě vykazované do zisku nebo ztráty				0	
Pohledávky v reálné hodnotě vykazované do Z/Z vůči úvěr. inst.				0	
Pohledávky v RH vykazované do Z/Z vůči j. osobám než úvěr. inst.				0	
Ostatní pohledávky v RH vykazované do Z/Z sektorově nečleněné				0	
Realizovatelná finanční aktiva				0	
Kapitálové nástroje realizovatelné				0	
Dluhové cenné papíry realizovatelné				0	
Pohledávky realizovatelné				0	
Pohledávky realizovatelné vůči úvěrovým institucím				0	
Pohledávky realizovatelné vůči j. osobám než úvěr. institucím				0	
Ostatní pohledávky realizovatelné sektorově nečleněné				0	
Úvěry a jiné pohledávky	779 771	844 345	837 319	670 216	
Dluhové cenné papíry neobchodovatelné				0	
Pohledávky	779 771	844 345	837 319	670 216	
Pohledávky vůči úvěrovým institucím	232 191	432 815	385 759	194 511	
Pohledávky vůči osobám jiným než úvěrovým institucím	547 580	411 530	451 560	475 705	
Ostatní pohledávky sektorově nečleněné				0	
Finanční investice držené do splatnosti				0	
Dluhové cenné papíry držené do splatnosti				0	
Pohledávky držené do splatnosti				0	
Pohledávky držené do splatnosti vůči úvěrovým institucím				0	
Pohledávky držené do splatnosti vůči j. osobám než úvěr. inst.				0	
Ostatní pohledávky držené do splatnosti sektorově nečleněné				0	
Zajišťovací deriváty s kladnou reálnou hodnotou				0	
Zajišť. deriváty s kladnou RH - zajištění reálné hodnoty				0	
Zajišť. deriváty s kladnou RH - zajištění peněžních toků				0	
Zajišť. deriváty s kl. RH - zaj. čistých investic do zahranič.				0	
Zajišť. deriváty s kladnou RH - zajištění úrok. rizika - RH				0	
Zajišť. deriváty s kladnou RH - zajištění úrok. rizika - pen. toky				0	
Kladné změny reálné hodnoty portfolia zajišťovaných nástrojů				0	
Hmotný majetek	683	752	640	673	
Pozemky, budovy a zařízení	683	752	640	673	
Investice do nemovitostí				0	
Nehmotný majetek	2 923	3 423	3 922	4 367	
Goodwill				0	
Ostatní nehmotný majetek	2 923	3 423	3 922	4 367	
Účasti v přidružených a ovládaných osobách a ve spol.podn.				0	
Daňové pohledávky				0	
Pohledávky ze splatné daně				0	
Pohledávky z odložené daně				0	
Ostatní aktiva	14 804	19 287	24 748	188 224	
Neoběžná aktiva a vyřazené skupiny určené k prodeji				0	
Závazky a vlastní kapitál vykaz. subjektu v základním členění					
<b>Závazky a vlastní kapitál celkem</b>	<b>1 224 528</b>	<b>1 013 170</b>	<b>937 923</b>	<b>871 813</b>	
Závazky celkem	1 300 183	1 083 883	1 001 898	927 124	
Vklady, úvěry a ostatní finanční závazky vůči cent. bankám				0	
Finanční závazky k obchodování				0	
Deriváty k obchodování se zápornou reálnou hodnotou				0	
Závazky z krátkých prodejů				0	
Vklady, úvěry a ostatní finanční závazky k obchodování				0	
Vklady, úvěry a ostatní fn. závazky k obch. vůči úvěr. inst.				0	
Vklady, úvěry a ost. fn. závaz. k obch. vůči j. os. než úvěr. inst.				0	
Ostatní finanční závazky k obchodování sektorově nečleněné				0	
Emitované dluhové CP určené k odkupu v krátkém období				0	
Finanční závazky v reálné hodnotě vykazované do zisku/ztráty				0	
Vklady, úvěry a ostatní finanční závazky v RH vykazované do Z/Z				0	
Vklady, úvěry a ost. fn. závaz. v RH vykaz. do Z/Z vůči úvěr. inst.				0	
Vklady a ost. fn. záv. v RH vykaz. do Z/Z vůči j. os. než úvěr. inst.				0	
Ostatní fn. závazky v RH hodnotě vykaz. do Z/Z sektor. nečlen.				0	
Emitované dluhové CP v RH vykazované do zisku nebo ztráty				0	
Podřízené závazky v RH vykazované do zisku nebo ztráty				0	
Finanční závazky v naběhlé hodnotě	1 130 869	913 296	827 562	593 610	
Vklady, úvěry a ostatní finanční závazky v naběhlé hodnotě	1 130 869	913 296	827 562	593 610	
Vklady a ost. fn. závazky v naběhlé hodnotě vůči úvěr. inst.				0	
Vklady a ost. fn. záv. v naběhlé hod. vůči j. os. než úvěr. inst.	1 130 869	913 296	827 562	593 610	
Ostatní finanční závazky v naběhlé hodnotě sektor. nečleněné				0	
Emitované dluhové cenné papíry v naběhlé hodnotě				0	
Podřízené závazky v naběhlé hodnotě				0	
Finanční závazky spojené s převádnými aktivy				0	
Zajišťovací deriváty se zápornou reálnou hodnotou				0	
Zajišť. deriváty se zápornou RH - zajištění reálné hodnoty				0	
Zajišť. deriváty se zápornou RH - zajištění peněžních toků				0	
Zajišť. deriváty s záp. RH - zaj. čistých investic do zahranič.				0	
Zajišť. deriváty se zápornou RH - zajištění úrok. rizika - RH				0	
Zajišť. deriváty s záp. RH - zajištění úrok. rizika - peněžní toky				0	
Záporné změny reáln. hodnoty portfolia zajišťovaných nástrojů				0	
Rezervy				0	
Rezervy na restrukturalizace				0	
Rezervy na daně a soudní spory				0	
Rezervy na důchody a podobné závazky				0	
Rezervy na podrozvahové položky				0	
Rezervy na nevýhodné smlouvy				0	
Ostatní rezervy				0	
Daňové závazky	223	155	219	255	
Závazky ze splatné daně	223	155	219	255	
Závazky z odložené daně				0	
Ostatní závazky	17 759	19 238	22 654	13 744	
Základní kapitál družstevní záložny splatný na požádání	151 332	151 194	151 464	319 516	
Závazky spojené s vyřazenými skupinami určenými k prodeji				0	
Vlastní kapitál celkem	-75 655	-70 713	-63 975	-55 311	
Základní kapitál				0	
Splacený základní kapitál				0	
Nesplacený základní kapitál				0	
Emisní ážio				0	
Další vlastní kapitál				0	
Kapitálová složka finančních nástrojů				0	
Ostatní kapitálové nástroje				0	
Fondy z přecenění a ostatní oceňovací rozdíly				0	
Oceňovací rozdíly z hodnotného majetku				0	
Oceňovací rozdíly z nehmotného majetku				0	
Zajištění čistých investic do zahraničních jednotek				0	
Zajištění peněžních toků				0	
Oceňovací rozdíly z realizovatelných finančních aktiv				0	
Oceň. rozdíly z neoběž. aktiv a ukončov. čin. určených k prodeji				0	
Ostatní oceňovací rozdíly				0	
Rezervní fondy				0	
Nerozdělený zisk (neuhrazená ztráta) z předchozích období	-63 975	-63 975	-40 588	-40 588	
Vlastní akcie				0	
Zisk (ztráta) za běžné účetní období	-11 680	-6 738	-23 387	-14 723	

Bod 5 písm. a)

I. Část 6a  
 Rozvaha povinné osoby podle výkazů předkládaných od 1.9.2014

Údaje o finanční situaci povinné osoby					výpiska č.163/2014 Sb., Příloha 10
Informace platné k datu	30.6.2015				
Čtvrtletní rozvaha povinné osoby (v tis.Kč)	K ulitmu vykazovaného období (Q2/2015)	K ulitmu 1. předcházejícího období (Q1/2015)	K ulitmu 2. předcházejícího období (Q4/2014)	K ulitmu 3. předcházejícího období (Q3/2014)	
<b>Aktiva celkem</b>	<b>1 224 528</b>	<b>1 013 170</b>	<b>937 923</b>	<b>871 813</b>	
Pokladni hotovost a hotovost u centrálních bank	658 538	578 178	457 053	8 332	
Pokladni hotovost	81	98	30	68	
Hotovost u centrálních bank	426 266	145 265	71 265	8 264	
Ostatní vklady úvěrových institucí splatné na požádání	232 191	432 815	385 759		
Finanční aktiva k obchodování					
Deriváty k obchodování					
Kapitálové nástroje k obchodování					
Dluhové cenné papíry k obchodování					
Úvěry a pohledávky k obchodování					
Finanční aktiva v reálné hodnotě vykázané do zisku nebo ztráty					
Kapitálové nástroje v reálné hodnotě vykázané do zisku nebo ztráty					
Dluhové cenné papíry v reálné hodnotě vykázané do zisku nebo ztráty					
Úvěry a pohledávky v reálné hodnotě vykázané do zisku nebo ztráty					
Realizovatelná finanční aktiva					
Kapitálové nástroje realizovatelné					
Dluhové cenné papíry realizovatelné					
Úvěry a pohledávky realizovatelné					
Úvěry a jiné pohledávky	547 580	411 530	451 560	670 216	
Dluhové cenné papíry neobchodovatelné					
Úvěry a pohledávky	547 580	411 530	451 560		
Finanční investice držané do splatnosti					
Dluhové cenné papíry držané do splatnosti					
Úvěry a pohledávky držané do splatnosti					
Zajišťovací deriváty					
Kladné změny reálné hodnoty portfolia zajišťovacích nástrojů					
Účasti v dceřných, společných a přidružených podnicích					
Hmotný majetek	683	752	640	673	
Pozemky, budovy a zařízení	683	752	640	673	
Investice do nemovitostí					
Nehmotný majetek	2 923	3 423	3 922	4 367	
Goodwill					
Ostatní nehmotný majetek	2 923	3 423	3 922	4 367	
Daňové pohledávky					
Pohledávky ze splatné daně					
Pohledávky z odložené daně					
Ostatní aktiva	14 804	19 287	24 748	188 224	
Neoběžná aktiva a vyřazované skupiny určené k prodeji					
Závazky a vlastní kapitál v základním členění					
<b>Závazky a vlastní kapitál celkem</b>	<b>1 224 528</b>	<b>1 013 170</b>	<b>937 923</b>	<b>871 813</b>	
Závazky celkem	1 300 183	1 083 883	1 001 898	927 124	
Finanční závazky k obchodování					
Deriváty k obchodování					
Závazky z krátkých prodejů					
Vklady k obchodování					
Emitované dluhové CP k obchodování					
Ostatní finanční závazky k obchodování					
Finanční závazky v reálné hodnotě vykázané do zisku nebo ztráty					
Vklady v reálné hodnotě vykázané do zisku nebo ztráty					
Emitované dluhové CP v reálné hodnotě vykázané do zisku nebo ztráty					
Ostatní fin.závazky v reálné hodnotě vykázané do zisku nebo ztráty					
Finanční závazky v naběhlé hodnotě	1 130 869	913 296	827 562	593 610	
Vklady v naběhlé hodnotě	1 130 869	913 296	827 562	593 610	
Emitované dluhové cenné papíry v naběhlé hodnotě					
Ostatní finanční závazky v naběhlé hodnotě					
Zajišťovací deriváty					
Záporné změny reálné hodnoty portfolia zajišťovacích nástrojů					
Rezervy					
Závazky z penzí a ostatních definovaných požitků po skončení zaměstnání					
Rezervy na ostatní dlouhodobé zaměstnanecké benefity					
Rezervy na restrukturalizaci					
Rezervy na právní problémy a daňové spory					
Rezervy na poskytnuté přísliby a záruky					
Ostatní rezervy					
Daňové závazky	223	155	219	255	
Závazky ze splatné daně	223	155	219	255	
Závazky z odložené daně					
Základní kapitál splatný na požádání	151 332	151 194	151 464	319 516	
Ostatní závazky	17 759	19 238	22 654	13 744	
Závazky spojené s vyřazovanými skupinami určenými k prodeji					
Vlastní kapitál celkem	-75 655	-70 713	-63 975	-55 311	
Základní kapitál					
Splacený základní kapitál					
Naspáčený základní kapitál					
Emisní ážio					
Vydané kapitálové nástroje jiné než základní kapitál					
Kapitálová složka finančních nástrojů					
Ostatní vydané kapitálové nástroje					
Ostatní vlastní kapitál					
Kumulovaný ostatní úplný výsledek hospodaření (OCI)					
OCI z položek, které se nereklasifikují do zisku nebo ztráty					
OCI z hmotného majetku					
OCI z nehmotného majetku					
OCI z penzijních plánů					
OCI z neoběžných aktiv a ukončovaných skupin určených k prodeji, které se nereklasifikují do Z/Z					
OCI z podílu na OCI dceřných, společných a přidružených podniků, které se nereklasifikují do Z/Z					
OCI z položek, které se reklasifikují do zisku nebo ztráty					
OCI ze zajištění čistých investic do zahraničních jednotek (efektivní část)					
OCI z kurzových rozdílů					
OCI ze zajišťovacích derivátů k zajištění peněžních toků (efektivní část)					
OCI z realizovatelných finančních aktiv					
OCI z neoběžných aktiv a ukončovaných skupin určených k prodeji, které se reklasifikují do Z/Z					
OCI z podílu na OCI dceřných, společných a přidružených podniků, které se reklasifikují do Z/Z					
Nerozdělený zisk nebo neuhrazená ztráta z předchozích období	-63 975	-63 975	-40 588	-40 588	
Rozdíly z ocenění					
Rezervní fondy					
Podíl na změnách rezervních fondů, nerozděleného zisku a neuhrazené ztráty v dceřných, společných a přidružených podnicích					
Ostatní rezervní fondy					
Vlastní akcie					
Zisk nebo ztráta za běžné účetní období	-11 680	-6 738	-23 387	-14 723	
Mezitímní dividendy					
Měnšňové podíly					
Měnšňové podíly na OCI (kumulovaného ostatního úplného výsledku hospodaření)					
Ostatní menšňové podíly					

Bod 5 písm. a)

I. Část 7  
Výkaz zisku a ztráty povinné osoby pro 2. a 3. čtvrtletí 2014

Údaje o finanční situaci povinné osoby					Vynáška č.163/2014 Sb., Příloha 10
Informace platné k datu	30.6.2015				
Čtvrtletní výkaz zisku a ztráty povinné osoby (v tis. Kč)	K ulitmu vykazovaného období (Q2/2015)	K ulitmu 1. předcházejícího období (Q1/2015)	K ulitmu 2. předcházejícího období (Q4/2014)	K ulitmu 3. předcházejícího období (Q3/2014)	
Zisk z finanční a provozní činnosti	28 137	15 831	68 649	43 570	
Úrokové výnosy	22 596	11 269	44 358	31 316	
Úroky z pohledávek vůči centrálním bankám	1	0	2	1	
Úroky z finančních aktiv k obchodování	0	0	0	0	
Úroky z finančních aktiv v reálné hodnotě vykázaných do Z/Z	0	0	0	0	
Úroky z realizovatelných finančních aktiv	0	0	0	0	
Úroky z úvěrů a jiných pohledávek	22 595	11 269	44 356	31 316	
Úroky z finančních investic držných do splatnosti	0	0	0	0	
Zisk ze zajišťovacích úrokových derivátů	0	0	0	0	
Úroky z ostatních aktiv	0	0	0	0	
Úrokové náklady	-15 737	-7 206	-22 162	-15 525	
Úroky na vklady, úvěry a ost.fin.závazky vůči centr.bankám	0	0	0	0	
Úroky na finanční závazky k obchodování	0	0	0	0	
Úroky na finanční závazky v reálné hodnotě vykázané do Z/Z	0	0	0	0	
Úroky na finanční závazky v naběhlé hodnotě	-15 737	-7 206	-22 162	-15 525	
Ztráta ze zajišťovacích úrokových derivátů	0	0	0	0	
Úroky na ostatní závazky	0	0	0	0	
Náklady na základní kapitál splatný na požádání	0	0	0	0	
Výnosy z dividend	0	0	0	0	
Výnosy z dividend z finančních aktiv k obchodování	0	0	0	0	
Výnosy z dividend z finan.aktiv v RH vykázaných do Z/Z	0	0	0	0	
Výnosy z dividend z realizovatelných finančních aktiv	0	0	0	0	
Výnosy z dividend od přidružených a ovládaných osob	0	0	0	0	
Výnosy z poplatků a provizí	21 264	11 882,61	48 602	29 379	
Poplatky a provize z operací s finančními nástroji pro zákazníky	0	0	0	0	
Poplatky a provize z obstarání emisí	0	0	0	0	
Poplatky a provize z obstarání finančních nástrojů	0	0	0	0	
Poplatky a provize za poradenskou činnost	0	0	0	0	
Poplatky a provize z clearingů a vypořádání	0	0	0	0	
Poplatky a provize za obhospodařování hodnot	0	0	0	0	
Poplatky a provize za správu, úschovu a uložení hodnot	0	0	0	0	
Poplatky a provize z příslibů a záruk	0	0	0	0	
Poplatky a provize z platebního styku	0	0	0	0	
Poplatky a provize ze strukturovaného financování	0	0	0	0	
Poplatky a provize ze sekuritizace	0	0	0	0	
Poplatky a provize z ostatních služeb	21 264	11 883	48 602	29 379	
Náklady na poplatky a provize	-152	-131	-76	-57	
Poplatky a provize na operace s finančními nástroji	0	0	0	0	
Poplatky a provize na obhospodařování hodnot	0	0	0	0	
Poplatky a provize na správu, úschovu a uložení hodnot	0	0	0	0	
Poplatky a provize na clearing a vypořádání	0	0	0	0	
Poplatky a provize na sekuritizaci	0	0	0	0	
Poplatky a provize na ostatní služby	-152	-131	-76	-57	
Realizované Z/Z z finan.aktiv a závazků nevykáz. v RH do Z/Z	0	0	0	0	
Zisk (ztráta) z realizovatelných finančních aktiv	0	0	0	0	
Zisk (ztráta) z úvěrů a jiných pohledávek	0	0	0	0	
Zisk (ztráta) z finančních investic držných do splatnosti	0	0	0	0	
Zisk (ztráta) z finančních závazků v naběhlé hodnotě	0	0	0	0	
Zisk (ztráta) z ostatních závazků	0	0	0	0	
Zisk (ztráta) z finančních aktiv a závazků k obchodování	0	0	0	0	
Zisk (ztráta) z kapitálových nástrojů a akciových derivátů	0	0	0	0	
Zisk (ztráta) z úrokových nástrojů (včetně úrok. derivátů)	0	0	0	0	
Zisk (ztráta) z měnových nástrojů (včetně měn. derivátů)	0	0	0	0	
Zisk (ztráta) z úvěrových nástrojů (včetně úvěr. derivátů)	0	0	0	0	
Zisk (ztráta) z komodit a komoditních derivátů	0	0	0	0	
Zisk (ztráta) z ostatních nástrojů včetně hybridních	0	0	0	0	
Zisk (ztráta) z finan. aktiv a závazků v RH vykázané do Z/Z	0	0	0	0	
Zisk (ztráta) ze zajišťovacího účtení	0	0	0	0	
Kursově rozdíly	0	1	1	0	
Zisk (ztráta) z odúčtování aktiv j. než držných k prodeji	0	0	-2 173	-861	
Ostatní provozní výnosy	177	119,06	722	556	
Ostatní provozní náklady	-11	-4,90	-624	-1 237	
Správní náklady	-26 808	-12 432	-47 232	-31 796	
Náklady na zaměstnance	-12 040	-5 839,15	-20 795	-15 305	
Mzdy a platy	-8 859	-4 285	-15 301	-11 250	
Sociální a zdravotní pojštění	-2 928	-1 406	-5 017	-3 703	
Penzijní a podobné výdaje	0	0	0	0	
Náklady na dočasné zaměstnance	0	0	0	0	
Odměny - vlastní kapitálové nástroje	0	0	0	0	
Ostatní náklady na zaměstnance	-252	-149	-478	-352	
Ostatní správní náklady	-14 769	-6 592,94	-26 437	-16 491	
Náklady na reklamu	-1 169	-223	-2 869	-2 226	
Náklady na poradenství	-938	-695	-4 768	-2 553	
Náklady na informační technologie	-1 575	-779	-2 569	-1 684	
Náklady na outsourcing	-316	-184	-1 024	-730	
Nájemné	-2 231	-1 119	-2 999	-1 884	
Jiné správní náklady	-8 540	-3 594	-12 208	-7 413	
Odply	-1 020	-510	-1 649	-1 029	
Odply pozemků, budov a zařízení	-21	-10	-75	-42	
Odply investic do nemovitostí	0	0	0	0	
Odply nehmotného majetku	-899	-499	-1 574	-987	
Tvorba rezerv	0	0	0	0	
Ztráty ze znehodnocení	-11 989	-9 725	-43 155	-25 469	
Ztráty ze znehodnocení finan.aktiv nevykázaných v RH do Z/Z	-11 989	-9 725	-43 155	-25 469	
Ztráty ze znehodnocení finančních aktiv v pořizovací ceně	0	0	0	0	
Ztráty ze znehodnocení realizovatelných finančních aktiv	0	0	0	0	
Ztráty ze znehodnocení úvěrů a jiných pohledávek	-11 989	-9 725	-43 155	-25 469	
Ztráty ze znehodnocení finan. investic držných do splatnosti	0	0	0	0	
Ztráty ze znehodnocení nefinančních aktiv	0	0	0	0	
Ztráty ze znehodnocení pozemků, budov a zařízení	0	0	0	0	
Ztráty ze znehodnocení investic do nemovitostí	0	0	0	0	
Ztráty ze znehodnocení goodwillu	0	0	0	0	
Ztráty ze znehodnocení nehmotného majetku	0	0	0	0	
Ztráty ze znehodnocení účastí v příř.a ovlád.os.a sp.podn.	0	0	0	0	
Ztráty ze znehodnocení ostatních nefinančních aktiv	0	0	0	0	
Negativní goodwill bezprostředně zahrnutý do výkazu Z/Z	0	0	0	0	
Podíl na Z/Z příř. a ovládaných osob a společných podniků	0	0	0	0	
Zisk nebo ztráta z neobchodních aktiv a vyřazovaných skupin	0	0	0	0	
Zisk nebo ztráta z pokračujících činností před zdaněním	-11 680	-6 736	-23 387	-14 723	
Náklady na daň z příjmů	0	0	0	0	
Zisk nebo ztráta z pokračujících činností po zdanění	-11 680	-6 736	-23 387	-14 723	
Zisk nebo ztráta z ukončených činností po zdanění	0	0	0	0	
Zisk nebo ztráta po zdanění	-11 680	-6 736	-23 387	-14 723	

Bod 5 písm. a)

Údaje o finanční situaci povinné osoby					vynáška č.163/2014 Sb., Příloha 10
Informace platné k datu	30.6.2015				
Čtvrtletní výkaz zisku a ztráty povinné osoby (v tis.Kč)	K ultimu vykazovaného období (Q2/2015)	K ultimu 1. předcházejícího období (Q1/2015)	K ultimu 2. předcházejícího období (Q4/2014)	K ultimu 3. předcházejícího období (Q3/2014)	
Úrokové výnosy	22 596	11 269	44 358	31 316	
Úroky z finančních aktiv k obchodování					
Úroky z finančních aktiv v reálné hodnotě vykázané do zisku nebo ztráty					
Úroky z realizovatelných finančních aktiv					
Úroky z úvěrů a jiných pohledávek	22 596	11 269	44 358	31 316	
Úroky z finančních investic držených do splatnosti					
Zisk ze zajišťovacích úrokových derivátů					
Úroky z ostatních aktiv					
Úrokové náklady	15 737	7 206	22 162	15 525	
Úroky na finanční závazky k obchodování					
Úroky na finanční závazky v reálné hodnotě vykázané do zisku nebo ztráty					
Úroky na finanční závazky v naběhlé hodnotě	15 737	7 206	22 162	15 525	
Ztráta ze zajišťovacích úrokových derivátů					
Úroky na ostatní závazky					
Náklady na základní kapitál splatný na požádání					
Výnosy z dividend					
Výnosy z dividend z finančních aktiv k obchodování					
Výnosy z dividend z finančních aktiv v RH vykázané do zisku nebo ztráty					
Výnosy z dividend z realizovatelných finančních aktiv					
Výnosy z poplatků a provizí	21 264	11 883	48 602	29 379	
Náklady na poplatky a provize	3 022	19	76	57	
Zisk nebo (-) ztráta z odúčtování finančních aktiv a závazků nevykázaných v RH do Z/Z					
Zisk nebo (-) ztráta z realizovatelných finančních aktiv					
Zisk nebo (-) ztráta z úvěrů a jiných pohledávek					
Zisk nebo (-) ztráta z finančních investic držených do splatnosti					
Zisk nebo (-) ztráta z finančních závazků v naběhlé hodnotě					
Zisk nebo (-) ztráta z ostatních finančních závazků					
Zisk nebo (-) ztráta z finančních aktiv a závazků k obchodování					
Zisk nebo (-) ztráta z finančních aktiv a závazků v RH vykázané do zisku nebo ztráty					
Zisk nebo (-) ztráta ze zajišťovacího účetnictví					
Kurzové rozdíly - zisk nebo (-) ztráta	0	1	1		
Zisk nebo (-) ztráta z odúčtování nefinančních aktiv jiných než držených k prodeji			2 173	861	
Ostatní provozní výnosy	177	119	722	556	
Ostatní provozní náklady	11	5	624	1 237	
Zisk nebo (-) ztráta z provozní činnosti	25 266	16 042	68 649		
Správní náklady	23 938	12 546	47 232	31 796	
Náklady na zaměstnance	12 040	5 839	20 795	15 305	
Ostatní správní náklady	11 898	6 706	26 437	16 491	
Odpisy	1 020	510	1 649	1 029	
Odpisy pozemků, budov a zařízení	21	10	75	42	
Odpisy investic do nemovitostí				0	
Odpisy nehmotného majetku	999	499	1 574	987	
Tvorba rezerv nebo jejich (-) reverzování					
Rezervy na poskytnuté přísliby a záruky nebo jejich (-) reverzování					
Ostatní rezervy nebo jejich (-) reverzování					
Ztráty ze znehodnocení finančních aktiv nevykázaných v RH do Z/Z nebo jejich (-) reverzování	11 989	9 725	43 155	25 469	
Ztráty ze znehodnocení finančních aktiv v pořizovací ceně nebo jejich (-) reverzování					
Ztráty ze znehodnocení realizovatelných finančních aktiv nebo jejich (-) reverzování					
Ztráty ze znehodnocení úvěrů a jiných pohledávek nebo jejich (-) reverzování	11 989	9 725	43 155	25 469	
Ztráty ze znehodnocení finančních investic držených do splatnosti nebo jejich (-) reverzování					
Ztráty ze znehodnocení investic v dceřiných, společných a přidružených podnicích nebo jejich (-)					
Ztráty ze znehodnocení nefinančních aktiv nebo jejich (-) reverzování					
Ztráty ze znehodnocení pozemků, budov a zařízení nebo jejich (-) reverzování					
Ztráty ze znehodnocení investic do nemovitostí nebo jejich (-) reverzování					
Ztráty ze znehodnocení goodwillu nebo jejich (-) reverzování					
Ztráty ze znehodnocení nehmotného majetku nebo jejich (-) reverzování					
Ztráty ze znehodnocení ostatních nefinančních aktiv nebo jejich (-) reverzování					
Negativní goodwill účtovaný do výkazu zisku nebo ztráty					
Podíl na zisku nebo (-) ztrátě dceřiných, společných a přidružených podniků					
Zisk nebo (-) ztráta z neoběžných aktiv a vyřazovaných skupin					
Zisk nebo (-) ztráta z pokračujících činností před zdaněním	-11 680	-6 738	-23 387	-14 723	
Náklady nebo (-) výnosy na daň z příjmů z pokračujících činností					
Zisk nebo (-) ztráta z pokračujících činností po zdanění	-11 680	-6 738	-23 387	-14 723	
Zisk nebo (-) ztráta z ukončované činnosti po zdanění					
Zisk nebo (-) ztráta z ukončované činnosti před zdaněním					
Náklady nebo (-) výnosy na daň z příjmů z ukončované činnosti					
Zisk nebo (-) ztráta běžného roku po zdanění	-11 680	-6 738	-23 387	-14 723	
Menšinové podíly na zisku nebo (-) ztrátě					
Zisk nebo (-) ztráta mateřského podniku bez menšinových podílů					

Bod 5 písm. b)

## II. Část 1

Investiční služby poskytnuté obchodníkem s cennými papíry jiným než podle § 8a odst. 4 a 7 zákona o podnikání na kapitálovém trhu

Investiční služby poskytnuté obchodníkem s cennými papíry jiným než podle § 8a odst. 4 a 7 zákona o podnikání na kapitálovém trhu					Vyhláška č. 163/2014 Sb., Příloha 11	
Informace platné k datu					(dd/mm/rrrr)	
v tis. Kč			K ultimu vykazovaného období (qq/rrrr)	K ultimu 1. předcházejícího období (qq/rrrr)	K ultimu 2. předcházejícího období (qq/rrrr)	K ultimu 3. předcházejícího období (qq/rrrr)
Objem obchodů s cennými papíry pro klienty	Obchody pro klienty v rámci obhospodařování majetku	Investiční cenné papíry - akcie a obdobné cenné papíry				
		Investiční cenné papíry - dluhopisy a obdobné cenné papíry				
		Investiční cenné papíry - ostatní				
		Cenné papíry kolektivního investování				
		Nástroje peněžního trhu				
	Ostatní obchody pro klienty	Investiční cenné papíry - akcie a obdobné cenné papíry				
		Investiční cenné papíry - dluhopisy a obdobné cenné papíry				
		Investiční cenné papíry - ostatní				
		Cenné papíry kolektivního investování				
		Nástroje peněžního trhu				
Objem obchodů s cennými papíry na vlastní účet	Investiční cenné papíry - akcie a obdobné cenné papíry					
	Investiční cenné papíry - dluhopisy a obdobné cenné papíry					
	Investiční cenné papíry - ostatní					
	Cenné papíry kolektivního investování					
	Nástroje peněžního trhu					
Objem obchodů s deriváty pro klienty	Obchody pro klienty v rámci obhospodařování majetku	Akciové deriváty				
		Úrokové deriváty				
		Měnové deriváty				
		Komoditní deriváty				
		Úvěrové deriváty				
	Ostatní obchody pro klienty	Ostatní deriváty				
		Akciové deriváty				
		Úrokové deriváty				
		Měnové deriváty				
		Komoditní deriváty				
Objem obchodů s deriváty na vlastní účet	Úvěrové deriváty					
	Ostatní deriváty					
	Akciové deriváty					
	Úrokové deriváty					
	Měnové deriváty					
	Komoditní deriváty					

Bod 1 písm. a)

Bod 1 písm. b)

Bod 1 písm. c)

Bod 1 písm. d)



Investiční služby poskytnuté obchodníkem s cennými papíry podle § 8a odst. 4 a 7 zákona o podnikání na kapitálovém trhu					Vyhláška č.163/2014 Sb., Příloha 11	
Informace platné k datu				(dd/mm/rrrr)		
V jednotkách		K ultimu vykazovaného období (qq/rrrr)	K ultimu 1. předcházejícího období (qq/rrrr)	K ultimu 2. předcházejícího období (qq/rrrr)	K ultimu 3. předcházejícího období (qq/rrrr)	
Počet smluv o poskytování investiční služby	Přijímání a předávání pokynů					Bod 2 písm. a)
	Poskytování investičního poradenství					
	Obhospodařování majetku					
Počet a objem přijatých pokynů za dané čtvrtletí	K nákupu investičních cenných papírů					Bod 2 písm. b)
	K prodeji investičních cenných papírů					
	K nákupu cenných papírů kolektivního investování					
	K prodeji cenných papírů kolektivního investování					

## III. Část 1

## Údaje o zahraniční bance z jiného než členského státu

Údaje o zahraniční bance z jiného než členského státu		Vyhláška č.163/2014 Sb., Příloha 12
Informace platné k datu	(dd/mm/rrrr)	
Obchodní firma		
Adresa sídla zahraniční banky z jiného než členského státu, která je zřizovatelem pobočky banky z jiného než členského státu		Bod 1 písm. a)
Označení a adresa sídla orgánu, který vykonává dohled nad zahraniční bankou z jiného než členského státu		Bod 1 písm. b)

## III. Část 1a

## Údaje o složení společníků nebo členů zahraniční banky z jiného než členského státu

Údaje o složení společníků nebo členů zahraniční banky z jiného než členského státu			Vyhlaška č.23/2014Sb., Příloha 12
Informace platné k datu		Obchodní firma (dd/mm/rrrr)	
Údaje o společnících nebo členech s kvalifikovanou účastí na zahraniční bance z jiného než členského státu	Společníci nebo členové, kteří jsou právnickými osobami	Adresa sídla	Bod 1 písm. c)
		Identifikační číslo, je-li přiděleno	
		Odvětvová klasifikace ekonomických činností	
		Výše podílu na hlasovacích právech v procentech	
		Výše podílu na kapitálu v procentech	
Údaje o společnících nebo členech povinné osoby s kvalifikovanou účastí na povinné osobě	Společníci nebo členové, kteří jsou fyzickými osobami	Jméno a příjmení	Bod 1 písm. c)
		Výše podílu na kapitálu v procentech	
		Výše podílu na hlasovacích právech v procentech	

## III. Část 1b

## Údaje o činnosti zahraniční banky z jiného než členského státu

Údaje o činnosti zahraniční banky z jiného než členského státu			
Vyhláška č.163/2014 Sb., Příloha 12			
	Informace platné k datu	(dd/mm/yyyy)	
	Bod 1 písm. d)	Bod 1 písm. e)	Bod 1 písm. f)
číslo řádku	Předmět podnikání (činnosti) zahraniční banky z jiného než členského státu	Přehled činností zahraniční bankou z jiného než členského státu skutečně vykonávaných podle udělené licence	Přehled činností zahraniční banky z jiného než členského státu, jejichž vykonávání nebo poskytování bylo příslušným orgánem dohledu omezeno, nebo vyloučeno
1			
2			
3			
...			

## III. Část 1c

## Výroční zpráva zahraniční banky z jiného než členského státu

Výroční zpráva zahraniční banky z jiného než členského státu		Vyhlášení č. 163/2014 Sb., Příloha 12
Informace platné k datu	(dd/mm/rrrr)	
Výroční zpráva zahraniční banky z jiného než členského státu a účetní závěrka zahraniční banky z jiného než členského státu, není-li součástí výroční zprávy, alespoň za poslední účetní období, nebo internetová adresa, na které jsou tyto informace k dispozici		Bod 1 písm. g)
<i>(znázorní se níže)</i>		

## III. Část 2

## Údaje o pobočce banky z jiného než členského státu I

Údaje o pobočce banky z jiného než členského státu		Vyhláška č.163/2014 Sb., Příloha 12
Informace platné k datu	(dd/mm/rrrr)	
Označení pobočky banky z jiného než členského státu podle zápisu v obchodním rejstříku		Bod 2 písm. a)
Identifikační číslo pobočky banky z jiného než členského státu		
Adresa sídla pobočky banky z jiného než členského státu podle zápisu v obchodním rejstříku		
Datum zápisu do obchodního rejstříku		Bod 2 písm. b)
Datum zápisu poslední změny do obchodního rejstříku		
Účel poslední změny zápisu do obchodního rejstříku		
Údaje o vedoucím pobočky banky z jiného členského státu a dalších osobách ve vedení této pobočky v tomto rozsahu	Jméno a příjmení, včetně titulů	Bod 2 písm. g)
	Funkce a datum, od kdy osoba příslušnou funkci vykonává	
	Dosavadní zkušenosti a kvalifikační předpoklady pro výkon funkce	
	Členství v orgánech jiných právnických osob	
	Souhrnná výše úvěrů poskytnutých pobočkou banky z jiného než členského státu vedoucím této pobočky a osobám ve vedení této pobočky	
Souhrnná výše záruk vydaných pobočkou banky z jiného než členského státu za vedoucího této pobočky a další osoby ve vedení této pobočky		

## III. Část 2a

## Údaje o pobočce banky z jiného než členského státu II

Údaje o pobočce banky z jiného než členského státu		
Vyhláška č.163/2014 Sb., Příloha 12		
Informace platné k datu	(dd/mm/yyyy)	
číslo řádku	Bod 2 písm. c) Předmět podnikání (činnosti) zapsaný v obchodním rejstříku	Bod 2 písm. d) Přehled činností skutečně vykonávaných
		Bod 2 písm. e) Přehled činností, jejichž vykonávání nebo poskytování bylo Českou národní bankou omezeno nebo vyloučeno
1		
2		
3		
...		

## III. Část 2b

## Údaje o pobočce banky z jiného než členského státu III

Údaje o pobočce banky z jiného než členského státu		vynáška č.163/2014 Sb., Příloha 12
Informace platné k datu	(dd/mm/rrrr)	
Organizační struktura povinné osoby	Počet obchodních míst	Bod 2 písm. f)
	Počet pracovníků (přepočtený stav)	
	Organizační struktura povinné osoby ( <i>znázorní se níže</i> )	



## III. Část 3

Údaje o plnění oběžnostních pravidel pobočky banky z jiného než členského státu I

Údaje o plnění oběžnostních pravidel pobočky banky z jiného než členského státu				Vyhláška č. 163/2014 Sb., Příloha 12	
Informace platné k datu		(dd/mm/rrrr)			
		K ultimu vykazovaného období (qq/rrrr)	K ultimu 1. předcházejícího období (qq/rrrr)	K ultimu 2. předcházejícího období (qq/rrrr)	K ultimu 3. předcházejícího období (qq/rrrr)
Souhrnná výše pohledávek pobočky banky z jiného než členského státu, z finančních činností, u nichž byla během účetního období provedena restrukturalizace (součet zůstatků účtů pohledávek k vykazovanému datu, a to pohledávek, u nichž byla během účetního období provedena restrukturalizace); pohledávky jsou uváděny bez opravných položek, restrukturalizace); pohledávky jsou uváděny bez opravných položek	Pohledávky oceňované naběhlou hodnotou				
	Pohledávky oceňované reálnou hodnotou				
Kapitálové poměry	Kapitálový poměr pro kapitál tier 1				
	Kapitálový poměr pro celkový kapitál				
Poměrové ukazatele pobočky banky z jiného než členského státu	Rentabilita průměrných aktiv (ROAA)				
	Rentabilita průměrného kapitálu tier 1 (ROAE)				
	Aktiva na jednoho pracovníka				
	Správní náklady na jednoho pracovníka				
Údaje o objemu obchodů uskutečněných v rámci poskytování investičních služeb ve vztahu k jednotlivým investičním nástrojm, pokud pobočka banky z jiného než členského státu je oprávněna poskytovat investiční služby podle zákona o podnikání na kapitálovém trhu	Zisk nebo ztráta po zdanění na jednoho pracovníka				

Bod 3 písm. e)

Bod 3 písm. g)

Bod 3 písm. h)

Bod 3 písm. i)

## III. Část 3a

Údaje podle článku 437 odst. 1 písm. a) nařízení s výjimkou úplného sesouhlasení položek, filtrů a odpocůtů na rozvahu v rámci auditované účetní závěrky pobočky banky z jiného než členského státu

Údaje o plnění obezřetnostních pravidel pobočky banky z jiného než členského státu		vynaska č.163/2014 Sb., Příloha 12
Informace platné k datu	(dd/mm/rrrr)	
Údaje podle článku 437 odst. 1 písm. a) nařízení s výjimkou úplného sesouhlasení položek, filtrů a odpocůtů na rozvahu v rámci auditované účetní závěrky pobočky banky z jiného než členského státu (znázorní se níže)		Bod 3 písm. a)
<p>1) Instituce použijí metodiku popsanou v této příloze za účelem poskytnutí informací o sesouhlasení mezi rozvahovými položkami použitými k výpočtu kapitálu a regulatorním kapitálem. Položky kapitálu v auditované účetní závěrce zahrnují veškeré položky, které jsou složkami regulatorního kapitálu nebo které jsou odečteny od tohoto kapitálu, včetně vlastního kapitálu, závazků, jako jsou dluhy, nebo jiných rozvahových položek, které ovlivňují regulatorní kapitál, jako jsou nehmotná aktiva, goodwill, odložené daňové pohledávky.</p> <p>2) Jako výchozí bod použijí instituce příslušné rozvahové položky použité k výpočtu kapitálu v jejich zveřejněných účetních závěrkách. Účetní závěrka se považuje za auditovanou účetní závěrku, je-li sesouhlasení provedeno na základě účetní závěrky na konci roku.</p> <p>3) Pokud instituce plní požadavky stanovené v části osmé nařízení (EU) č. 575/2013 na konsolidovaném nebo subkonsolidovaném základě a pokud se rozsah nebo metoda konsolidace použité v rozvaze v rámci účetní závěrky liší od rozsahu nebo metody konsolidace vyžadované podle části první hlavy II kapitoly 2 nařízení (EU) č. 575/2013, zpřístupní instituce rovněž rozvahu podle právních předpisů, což je rozvaha vypracovaná podle pravidel obezřetnostní konsolidace podle části první hlavy II kapitoly 2 nařízení (EU) č. 575/2013 a vztahuje se pouze na položky kapitálu. Rozvaha podle právních předpisů je s ohledem na položky kapitálu přinejmenším stejně podrobná jako rozvaha v rámci účetní závěrky a její položky jsou uvedeny vedle sebe s jednoznačným přiřazením položek kapitálu v rozvaze v rámci účetní závěrky. Instituce poskytnou kvalitativní a kvantitativní informace o rozdílech v položkách kapitálu mezi oběma rozvahami, které jsou způsobeny rozsahem a metodou konsolidace.</p> <p>4) Instituce za druhé rozšíří položky kapitálu v rozvaze podle právních předpisů tak, aby byly všechny složky vyžadované v přechodné šabloně pro zpřístupňování informací nebo v šabloně pro zpřístupňování informací o kapitálu uvedeny zvlášť. Instituce rozšíří položky rozvahy pouze na úroveň rozčlenění, která je nezbytná pro odvození položek vyžadovaných v přechodné šabloně pro zpřístupňování informací nebo v šabloně pro zpřístupňování informací o kapitálu.</p> <p>5) Instituce provedou za třetí přiřazení mezi položkami vyplývajícími z rozšíření rozvahy podle právních předpisů, jak je popsáno v bodě 4, a položkami uvedenými v přechodné šabloně pro zpřístupňování informací nebo v šabloně pro zpřístupňování informací o kapitálu.</p> <p>6) Pokud instituce plní požadavky stanovené v části osmé nařízení (EU) č. 575/2013 na konsolidovaném nebo subkonsolidovaném základě, rozsah a metoda konsolidace použité pro rozvahu v rámci účetní závěrky jsou však totožné s rozsahem a metodou konsolidace stanovenými podle části první hlavy II kapitoly 2 nařízení (EU) č. 575/2013, a instituce jednoznačně uvedou, že mezi příslušnými rozsahy a metodami konsolidace neexistují rozdíly, použijí se pouze body 4 a 5 této přílohy na základě rozvahy v rámci účetní závěrky.</p> <p>7) Pokud instituce plní požadavky stanovené v části osmé nařízení (EU) č. 575/2013 na individuálním základě, bod 3 této přílohy se nepoužije a místo toho se použijí body 4 a 5 této přílohy na základě rozvahy v rámci účetní závěrky.</p> <p>8) Informace týkající se rozvahového sesouhlasení položek kapitálu vyplývající z použití metodiky popsané v této příloze mohou být poskytnuty v neauditované podobě.</p>		

III. Část 3b  
 Údaje o plnění oběžnostních pravidel pobočky banky z jiného než členského státu podle článku 438 písm. c) až f) Nařízení 575/2013 EU

Údaje o plnění oběžnostních pravidel pobočky banky z jiného než členského státu					Vyhláška č. 163/2014 Sb., Příloha 12
Informace platné k datu	Údaje podle článku 438 písm. c) až f) nařízení				Bod 3 písm. b)
	Údaje podle článku 438 písm. c) až f) nařízení				
	K ultimu vykazovaného období	K ultimu 1. předcházejícího období	K ultimu 2. předcházejícího období	K ultimu 3. předcházejícího období	
	(qq/mrr)	(qq/mrr)	(qq/mrr)	(qq/mrr)	
V případě institucí, které počítají objem rizikové vážených expozic podle části třetí hlavy II kapitoly 2, 8 % objemu rizikové vážených expozic pro každou kategorii expozic uvedenou v článku 112	Expozice vůči ústředním vládním nebo centrálním bankám				čl. 438 písm. c) nařízení 575/2013 EU
	Expozice vůči regionálním vládním nebo místním orgánům				
	Expozice vůči subjektům veřejného sektoru				
	Expozice vůči mezinárodním rozvojovým bankám				
	Expozice vůči mezinárodním organizacím				
	Expozice vůči institucím				
	Expozice vůči podnikům				
	Retailové expozice				
	Expozice zajištěné nemovitostmi				
	Expozice v selhání				
	Expozice spojené s obzvláště vysokým rizikem				
	Expozice v krytých dluhopisech				
	Položky představující sekuritizované pozice				
	Expozice vůči institucím a podnikům s krátkodobým úvěrovým podrobením				
	Expozice ve formě podílových jednotek nebo akcií v subjektech kolektivního investování				
Aktivní expozice					
Ostatní položky					
Kapitálové požadavky vypočítané podle čl. 92 odst. 3 písm. b) a c)	K pozitivnímu riziku				čl. 438 písm. e) nařízení 575/2013 EU
	Pro velké expozice přesahující limity stanovené v člincích 395 až 401, pokud je instituci povoleno tyto limity překročit				
	K měnovému riziku				
	K výpořádkovému riziku				
Kapitálové požadavky vypočítané podle části třetí hlavy III kapitoly 2, 3 a 4 Nařízení 2013/575/EU a zprístupňované odděleně	Ke komerčnímu riziku				čl. 438 písm. f) nařízení 575/2013 EU
	Kapitálový požadavek podle hlavy III kapitoly 2 Nařízení 2013/575/EU				
	Kapitálový požadavek podle hlavy III kapitoly 3 Nařízení 2013/575/EU				
V případě institucí, které počítají objem rizikové vážených expozic podle části třetí hlavy II kapitoly 3, 8 % objemu rizikové vážených expozic pro každou kategorii expozic uvedenou v článku 147. V případě kategorie retailových expozic se tento požadavek použije na každou kategorii expozic, které odpovídají různé korelace podle čl. 154 odst. 1 až 4	Expozice vůči ústředním vládním nebo centrálním bankám				čl. 438 písm. d) nařízení 575/2013 EU
	Expozice vůči institucím				
	Expozice vůči podnikům				
	Retailové expozice				
	Aktivní expozice				
	Položky představující sekuritizované pozice				
	Jiná aktiva nemající povahu úvěrového závazku				



Table 10. Environmental quality indicators (EQIs) and indicators of water quality (WQIs) and indicators of land quality (LQIs) and indicators of air quality (AQIs)																				
EQI/WQI/LQI/AQI	WQI				LQI				AQI				EQI							
	Indicator	Units	Scale	Direction	Indicator	Units	Scale	Direction	Indicator	Units	Scale	Direction	Indicator	Units	Scale	Direction				
Physical & chemical water quality indicators (WQI)	Temperature	°C	0-30	↓	pH	-	6-14	↑	Dissolved oxygen	mg/l	0-14	↑	Ammonia nitrogen	mg/l	0-1.0	↓				
	Conductivity	µS/cm	0-1000	↑	Hardness	mg/l	0-1000	↑	Chloride	mg/l	0-1000	↑	Nitrate	mg/l	0-500	↓				
	Dissolved oxygen	mg/l	0-14	↑	Total dissolved solids	mg/l	0-1000	↓	Total suspended solids	mg/l	0-1000	↓	Total phosphorus	mg/l	0-0.1	↓				
	Ammonia nitrogen	mg/l	0-1.0	↓	Total phosphorus	mg/l	0-0.1	↓	Total nitrogen	mg/l	0-100	↓	Chlorophyll a	µg/l	0-100	↓				
	Nitrate	mg/l	0-500	↓	Chlorophyll a	µg/l	0-100	↓	Secchi depth	m	0-10	↑	Water turbidity	NTU	0-1000	↓				
	Chlorophyll a	µg/l	0-100	↓	Water turbidity	NTU	0-1000	↓	Water transparency	m	0-10	↑	Water color	PCU	0-100	↓				
	Secchi depth	m	0-10	↑	Water color	PCU	0-100	↓	Water clarity	m	0-10	↑	Water clarity	m	0-10	↑				
	Water transparency	m	0-10	↑	Water clarity	m	0-10	↑	Water clarity	m	0-10	↑	Water clarity	m	0-10	↑				
	Water clarity	m	0-10	↑	Water clarity	m	0-10	↑	Water clarity	m	0-10	↑	Water clarity	m	0-10	↑				
	Water clarity	m	0-10	↑	Water clarity	m	0-10	↑	Water clarity	m	0-10	↑	Water clarity	m	0-10	↑				
	Water clarity	m	0-10	↑	Water clarity	m	0-10	↑	Water clarity	m	0-10	↑	Water clarity	m	0-10	↑				
	Water clarity	m	0-10	↑	Water clarity	m	0-10	↑	Water clarity	m	0-10	↑	Water clarity	m	0-10	↑				
	Water clarity	m	0-10	↑	Water clarity	m	0-10	↑	Water clarity	m	0-10	↑	Water clarity	m	0-10	↑				
	Water clarity	m	0-10	↑	Water clarity	m	0-10	↑	Water clarity	m	0-10	↑	Water clarity	m	0-10	↑				
	Water clarity	m	0-10	↑	Water clarity	m	0-10	↑	Water clarity	m	0-10	↑	Water clarity	m	0-10	↑				
Water clarity	m	0-10	↑	Water clarity	m	0-10	↑	Water clarity	m	0-10	↑	Water clarity	m	0-10	↑					
Physical & chemical water quality indicators (WQI) - continued																				
Physical & chemical water quality indicators (WQI) - continued	Water clarity	m	0-10	↑	Water clarity	m	0-10	↑	Water clarity	m	0-10	↑	Water clarity	m	0-10	↑	Water clarity	m	0-10	↑
	Water clarity	m	0-10	↑	Water clarity	m	0-10	↑	Water clarity	m	0-10	↑	Water clarity	m	0-10	↑	Water clarity	m	0-10	↑
	Water clarity	m	0-10	↑	Water clarity	m	0-10	↑	Water clarity	m	0-10	↑	Water clarity	m	0-10	↑	Water clarity	m	0-10	↑
	Water clarity	m	0-10	↑	Water clarity	m	0-10	↑	Water clarity	m	0-10	↑	Water clarity	m	0-10	↑	Water clarity	m	0-10	↑
	Water clarity	m	0-10	↑	Water clarity	m	0-10	↑	Water clarity	m	0-10	↑	Water clarity	m	0-10	↑	Water clarity	m	0-10	↑
	Water clarity	m	0-10	↑	Water clarity	m	0-10	↑	Water clarity	m	0-10	↑	Water clarity	m	0-10	↑	Water clarity	m	0-10	↑
	Water clarity	m	0-10	↑	Water clarity	m	0-10	↑	Water clarity	m	0-10	↑	Water clarity	m	0-10	↑	Water clarity	m	0-10	↑
	Water clarity	m	0-10	↑	Water clarity	m	0-10	↑	Water clarity	m	0-10	↑	Water clarity	m	0-10	↑	Water clarity	m	0-10	↑
	Water clarity	m	0-10	↑	Water clarity	m	0-10	↑	Water clarity	m	0-10	↑	Water clarity	m	0-10	↑	Water clarity	m	0-10	↑
	Water clarity	m	0-10	↑	Water clarity	m	0-10	↑	Water clarity	m	0-10	↑	Water clarity	m	0-10	↑	Water clarity	m	0-10	↑
	Water clarity	m	0-10	↑	Water clarity	m	0-10	↑	Water clarity	m	0-10	↑	Water clarity	m	0-10	↑	Water clarity	m	0-10	↑
	Water clarity	m	0-10	↑	Water clarity	m	0-10	↑	Water clarity	m	0-10	↑	Water clarity	m	0-10	↑	Water clarity	m	0-10	↑
	Water clarity	m	0-10	↑	Water clarity	m	0-10	↑	Water clarity	m	0-10	↑	Water clarity	m	0-10	↑	Water clarity	m	0-10	↑
	Water clarity	m	0-10	↑	Water clarity	m	0-10	↑	Water clarity	m	0-10	↑	Water clarity	m	0-10	↑	Water clarity	m	0-10	↑
	Water clarity	m	0-10	↑	Water clarity	m	0-10	↑	Water clarity	m	0-10	↑	Water clarity	m	0-10	↑	Water clarity	m	0-10	↑
Water clarity	m	0-10	↑	Water clarity	m	0-10	↑	Water clarity	m	0-10	↑	Water clarity	m	0-10	↑	Water clarity	m	0-10	↑	
Physical & chemical water quality indicators (WQI) - continued																				
Physical & chemical water quality indicators (WQI) - continued																				
Physical & chemical water quality indicators (WQI) - continued																				
Physical & chemical water quality indicators (WQI) - continued																				
Physical & chemical water quality indicators (WQI) - continued																				

Table 10

Table 10

## IV. Část 1

Údaje o kapitálu a kapitálových požadavcích

[PROVÁDĚCÍ NAŘÍZENÍ KOMISE \(EU\) č. 1423/2013 ze dne 20. prosince 2013, kterým se stanoví prováděcí technické normy, pokud jde o požadavky na zpřístupňování informací o kapitálu uložené institucím podle nařízení Evropského parlamentu a Rady \(EU\) č. 575/2013](#)

Údaje o kapitálu a kapitálových požadavcích		Vyhláška č. 163/2014 Sb., Příloha 13
Informace platné k datu	(dd/mm/rrrr)	
Údaje o kapitálu a kapitálových požadavcích podle článku 437 odst. 1 písm. a) nařízení 575/2013 EU.		Bod 1 písm. a)
1) Instituce použijí metodiku popsanou v této příloze za účelem poskytnutí informací o sesouhlasení mezi rozvahovými položkami použitými k výpočtu kapitálu a regulatorním kapitálem. Položky kapitálu v auditované účetní závěrce zahrnují veškeré položky, které jsou složkami regulatorního kapitálu nebo které jsou odečteny od tohoto kapitálu, včetně vlastního kapitálu, závazků, jako jsou dluhy, nebo jiných rozvahových položek, které ovlivňují regulatorní kapitál, jako jsou nehmotná aktiva, goodwill, odložené daňové pohledávky.		
2) Jako výchozí bod použijí instituce příslušné rozvahové položky použité k výpočtu kapitálu v jejich zveřejněných účetních závěrkách. Účetní závěrka se považuje za auditovanou účetní závěrku, je-li sesouhlasení provedeno na základě účetní závěrky na konci roku.		
3) Pokud instituce plní požadavky stanovené v části osmé nařízení (EU) č. 575/2013 na konsolidovaném nebo subkonsolidovaném základě a pokud se rozsah nebo metoda konsolidace použité v rozvaze v rámci účetní závěrky liší od rozsahu nebo metody konsolidace vyžadované podle části první hlavy II kapitoly 2 nařízení (EU) č. 575/2013, zpřístupní instituce rovněž rozvahu podle právních předpisů, což je rozvaha vypracovaná podle pravidel obezřetnostní konsolidace podle části první hlavy II kapitoly 2 nařízení (EU) č. 575/2013 a vztahuje se pouze na položky kapitálu. Rozvaha podle právních předpisů je s ohledem na položky kapitálu přinejmenším stejně podrobná jako rozvaha v rámci účetní závěrky a její položky jsou uvedeny vedle sebe s jednoznačným přiřazením položek kapitálu v rozvaze v rámci účetní závěrky. Instituce poskytnou kvalitativní a kvantitativní informace o rozdílech v položkách kapitálu mezi oběma rozvahami, které jsou způsobeny rozsahem a metodou konsolidace.		
4) Instituce za druhé rozšíří položky kapitálu v rozvaze podle právních předpisů tak, aby byly všechny složky vyžadované v přechodné šabloně pro zpřístupňování informací nebo v šabloně pro zpřístupňování informací o kapitálu uvedeny zvlášť. Instituce rozšíří položky rozvahy pouze na úroveň rozčlenění, která je nezbytná pro odvození položek vyžadovaných v přechodné šabloně pro zpřístupňování informací nebo v šabloně pro zpřístupňování informací o kapitálu.		
5) Instituce provedou za třetí přiřazení mezi položkami vyplývajícími z rozšíření rozvahy podle právních předpisů, jak je popsáno v bodě 4, a položkami uvedenými v přechodné šabloně pro zpřístupňování informací nebo v šabloně pro zpřístupňování informací o kapitálu.		
6) Pokud instituce plní požadavky stanovené v části osmé nařízení (EU) č. 575/2013 na konsolidovaném nebo subkonsolidovaném základě, rozsah a metoda konsolidace použité pro rozvahu v rámci účetní závěrky jsou však totožné s rozsahem a metodou konsolidace stanovenými podle části první hlavy II kapitoly 2 nařízení (EU) č. 575/2013, a instituce jednoznačně uvedou, že mezi příslušnými rozsahy a metodami konsolidace neexistují rozdíly, použijí se pouze body 4 a 5 této přílohy na základě rozvahy v rámci účetní závěrky.		
7) Pokud instituce plní požadavky stanovené v části osmé nařízení (EU) č. 575/2013 na individuálním základě, bod 3 této přílohy se nepoužije a místo toho se použijí body 4 a 5 této přílohy na základě rozvahy v rámci účetní závěrky.		
8) Informace týkající se rozvahového sesouhlasení položek kapitálu vyplývající z použití metodiky popsané v této příloze mohou být poskytnuty v neauditované podobě.		

Údaje o kapitálu a kapitálových požadavcích		Vyhlaška č.163/2014 Sb., Příloha 13
Informace platné k datu	(dd/mm/rrrr)	
Uveřejňují se údaje o kapitálu a kapitálových požadavcích podle článku podle článku 438 písm. c) až f) nařízení 575/2013 EU		Bod 1 písm. b)
V případě institucí, které počítají objem rizikové vážených expozic podle části třetí hlavy II kapitoly 2, 8 % objemu rizikové vážených expozic pro každou kategorii expozic uvedenou v článku 112	Expozice vůči ústředním vládám nebo centrálním bankám	čl. 438 písm. c) nařízení 575/2013 EU
	Expozice vůči regionálním vládám nebo místním orgánům	
	Expozice vůči subjektům veřejného sektoru	
	Expozice vůči mezinárodním rozvojovým bankám	
	Expozice vůči mezinárodním organizacím	
	Expozice vůči institucím	
	Expozice vůči podnikům	
	Retailové expozice	
	Expozice zajištěné nemovitostmi	
	Expozice v selhání	
	Expozice spojené s obzvláště vysokým rizikem	
	Expozice v krytých dluhopisech	
	Položky představující sekuritizované pozice	
	Expozice vůči institucím a podnikům s krátkodobým úvěrovým hodnocením	
	Expozice ve formě podilových jednotek nebo akcií v subjektech kolektivního investování	
Akciové expozice		
Ostatní položky		
kapitálové požadavky vypočítané podle čl. 92 odst. 3 písm. b) a c)	K pozičnímu riziku	čl. 438 písm. e) nařízení 575/2013 EU
	Pro velké expozice přesahující limity stanovené v člincích 395 až 401, pokud je instituci povoleno tyto limity překročit	
	K měnovému riziku	
	K vypořádacímu riziku	
Kapitálové požadavky vypočítané podle části třetí hlavy III kapitol 2, 3 a 4 Nařízení 2013/575/EU a zpřístupňované odděleně	Kapitálový požadavek podle hlavy III kapitoly 2 Nařízení 2013/575/EU	čl. 438 písm. f) nařízení 575/2013 EU
	Kapitálový požadavek podle hlavy III kapitoly 3 Nařízení 2013/575/EU	
	Kapitálový požadavek podle hlavy III kapitoly 4 Nařízení 2013/575/EU	
V případě institucí, které počítají objem rizikové vážených expozic podle části třetí hlavy II kapitoly 3, 8 % objemu rizikové vážených expozic pro každou kategorii expozic uvedenou v článku 147. V případě kategorie retailových expozic se tento požadavek použije na každou kategorii expozic, které odpovídají různé korelace podle čl. 154 odst. 1 až 4	Expozice vůči ústředním vládám nebo centrálním bankám	čl. 438 písm. d) nařízení 575/2013 EU
	Expozice vůči institucím	
	Expozice vůči podnikům	
	Retailové expozice	
	Akciové expozice	
	Položky představující sekuritizované pozice	
	Jiná aktiva nemající povahu úvěrového závazku	
V případě kategorie akciových expozic se tento požadavek použije na	Akciové expozice obchodované na regulovaných trzích	čl. 438 písm. d) nařízení 575/2013 EU
	Akciové expozice neobchodované na regulovaných trzích v dostatečně diverzifikovaných portfolích a jiné expozice	
	Expozice, které v oblasti kapitálových požadavků podléhají přechodným pravidlům dohledu	
	Expozice, které v oblasti kapitálových požadavků podléhají ustanovením o zachování právních účinků	
	Každý z přístupů uvedených v článku 155	

Kapitálové poměry		Vyhláška č.163/2014 Sb., Příloha 13
Informace platné k datu		(dd/mm/yyyy)
	v %	K ultimu vykazovaného období
Kapitálové poměry povinné osoby	Kapitálový poměr pro kmenový kapitál tier 1	
	Kapitálový poměr pro kapitál tier 1	
	Kapitálový poměr pro celkový kapitál	
Kapitálové poměry pobočky banky z jiného než členského státu	Kapitálový poměr pro kapitál tier 1	
	Kapitálový poměr pro celkový kapitál	
		Bod 2 písm. a)
		Bod 2 písm. b)



IV. Část 4  
Poměrové ukazatele

Poměrové ukazatele		Vyhlaška č.163/2014 Sb., Příloha 13	
Informace platné k datu		(dd/mm/rrrr)	
	v %	K ultimu vykazovaného období	
Poměrové ukazatele povinné osoby, která je bankou nebo spořitelním a úvěrním družstvem	Rentabilita průměrných aktiv (ROAA)		Bod 3 písm. a)
	Rentabilita průměrného kapitálu tier 1 (ROAE)		
	Aktiva na jednoho pracovníka		
	Správní náklady na jednoho pracovníka		
	Zisk nebo ztráta po zdanění na jednoho pracovníka		
Poměrové ukazatele povinné osoby, která je obchodníkem s cennými papíry	Zadluženost I (celkový dluh bez majetku klientů/aktiva bez majetku klientů)		Bod 3 písm. b)
	Zadluženost II (celkový dluh bez majetku klientů/vlastní kapitál)		
	Rentabilita průměrných aktiv (ROAA, aktiva bez majetku klientů)		
	Rentabilita průměrného kapitálu tier 1(ROAE)		
	Rentabilita tržeb (zisk po zdanění/výnosy z investičních služeb)		
Poměrové ukazatele pobočky banky z jiného než členského státu	Správní náklady na jednoho pracovníka		Bod 3 písm. c)
	Rentabilita průměrných aktiv (ROAA)		
	Rentabilita průměrného kapitálu tier 1 (ROAE)		
	Aktiva na jednoho pracovníka		
	Zisk nebo ztráta po zdanění na jednoho pracovníka		

CZ-NACE (OKEČ) číselník		
		<b>SEKCE A - ZEMĚDĚLSTVÍ, LESNICTVÍ A RYBÁŘSTVÍ</b>
<b>01</b>		<b>Rostlinná a živočišná výroba, myslivost a související činnosti</b>
	<b>01.1</b>	<b>Pěstování plodin jiných než trvalých</b>
	01.11	Pěstování obilovin (kromě rýže), luštěnin a olejnatých semen
	01.12	Pěstování rýže
	01.13	Pěstování zeleniny a melounů, kořenů a hlíz
	01.14	Pěstování cukrové třtiny
	01.15	Pěstování tabáku
	01.16	Pěstování přadných rostlin
	01.19	Pěstování ostatních plodin jiných než trvalých
	<b>01.2</b>	<b>Pěstování trvalých plodin</b>
	01.21	Pěstování vinných hroznů
	01.22	Pěstování tropického a subtropického ovoce
	01.23	Pěstování citrusových plodů
	01.24	Pěstování jádrového a peckového ovoce
	01.25	Pěstování ostatního stromového a keřového ovoce a ořechů
	01.26	Pěstování olejnatých plodů
	01.27	Pěstování rostlin pro výrobu nápojů
	01.28	Pěstování koření, aromatických, léčivých a farmaceutických rostlin
	01.29	Pěstování ostatních trvalých plodin
	<b>01.3</b>	<b>Množení rostlin</b>
	01.30	Množení rostlin
	<b>01.4</b>	<b>Živočišná výroba</b>
	01.41	Chov mléčného skotu
	01.42	Chov jiného skotu
	01.43	Chov koní a jiných koňovitých
	01.44	Chov velbloudů a velbloudovitých
	01.45	Chov ovcí a koz
	01.46	Chov prasat
	01.47	Chov drůbeže
	01.49	Chov ostatních zvířat
	01.49.1	Chov drobných hospodářských zvířat
	01.49.2	Chov kožešinových zvířat
	01.49.3	Chov zvířat pro zájmový chov
	01.49.9	Chov ostatních zvířat j. n.
	<b>01.5</b>	<b>Smíšené hospodářství</b>
	01.50	Smíšené hospodářství
	<b>01.6</b>	<b>Podpůrné činnosti pro zemědělství a posklizňové činnosti</b>
	01.61	Podpůrné činnosti pro rostlinnou výrobu
	01.62	Podpůrné činnosti pro živočišnou výrobu
	01.63	Posklizňové činnosti
	01.64	Zpracování osiva pro účely množení
	<b>01.7</b>	<b>Lov a odchyt divokých zvířat a související činnosti</b>
	01.70	Lov a odchyt divokých zvířat a související činnosti
<b>02</b>		<b>Lesnictví a těžba dřeva</b>
	<b>02.1</b>	<b>Lesní hospodářství a jiné činnosti v oblasti lesnictví</b>
	02.10	Lesní hospodářství a jiné činnosti v oblasti lesnictví
	<b>02.2</b>	<b>Těžba dřeva</b>
	02.20	Těžba dřeva

	<b>02.3</b>		<b>Sběr a získávání volně rostoucích plodů a materiálů, kromě dřeva</b>
		02.30	Sběr a získávání volně rostoucích plodů a materiálů, kromě dřeva
	<b>02.4</b>		<b>Podpůrné činnosti pro lesnictví</b>
		02.40	Podpůrné činnosti pro lesnictví
<b>03</b>			<b>Rybolov a akvakultura</b>
	<b>03.1</b>		<b>Rybolov</b>
		03.11	Mořský rybolov
		03.12	Sladkovodní rybolov
	<b>03.2</b>		<b>Akvakultura</b>
		03.21	Mořská akvakultura
		03.22	Sladkovodní akvakultura
			<b>SEKCE B - TĚŽBA A DOBÝVÁNÍ</b>
<b>05</b>			<b>Těžba a úprava černého a hnědého uhlí</b>
	<b>05.1</b>		<b>Těžba a úprava černého uhlí</b>
		05.10	Těžba a úprava černého uhlí
		05.10.1	Těžba černého uhlí
		05.10.2	Úprava černého uhlí
	<b>05.2</b>		<b>Těžba a úprava hnědého uhlí</b>
		05.20	Těžba a úprava hnědého uhlí
		05.20.1	Těžba hnědého uhlí, kromě lignitu
		05.20.2	Úprava hnědého uhlí, kromě lignitu
		05.20.3	Těžba lignitu
		05.20.4	Úprava lignitu
<b>06</b>			<b>Těžba ropy a zemního plynu</b>
	<b>06.1</b>		<b>Těžba ropy</b>
		06.10	Těžba ropy
	<b>06.2</b>		<b>Těžba zemního plynu</b>
		06.20	Těžba zemního plynu
<b>07</b>			<b>Těžba a úprava rud</b>
	<b>07.1</b>		<b>Těžba a úprava železných rud</b>
		07.10	Těžba a úprava železných rud
		07.10.1	Těžba železných rud
		07.10.2	Úprava železných rud
	<b>07.2</b>		<b>Těžba a úprava neželezných rud</b>
		07.21	Těžba a úprava uranových a thoriových rud
		07.21.1	Těžba uranových a thoriových rud
		07.21.2	Úprava uranových a thoriových rud
		07.29	Těžba a úprava ostatních neželezných rud
		07.29.1	Těžba ostatních neželezných rud
		07.29.2	Úprava ostatních neželezných rud
<b>08</b>			<b>Ostatní těžba a dobývání</b>
	<b>08.1</b>		<b>Dobývání kamene, písku a jílu</b>
		08.11	Dobývání kamene pro výtvarné nebo stavební účely, vápence, sádrovce, křídy a břidlice
		08.12	Provoz pískoven a štěrkopískoven; těžba jílu a kaolinu
	<b>08.9</b>		<b>Těžba a dobývání j. n.</b>
		08.91	Těžba chemických minerálů a minerálů pro výrobu hnojiv
		08.92	Těžba rašeliny
		08.93	Těžba soli

	08.99	Ostatní těžba a dobývání j. n.
<b>09</b>		<b>Podpůrné činnosti při těžbě</b>
	<b>09.1</b>	<b>Podpůrné činnosti při těžbě ropy a zemního plynu</b>
	09.10	Podpůrné činnosti při těžbě ropy a zemního plynu
	<b>09.9</b>	<b>Podpůrné činnosti při ostatní těžbě a dobývání</b>
	09.90	Podpůrné činnosti při ostatní těžbě a dobývání
		<b>SEKCE C - ZPRACOVATELSKÝ PRŮMYSL</b>
<b>10</b>		<b>Výroba potravinářských výrobků</b>
	<b>10.1</b>	<b>Zpracování a konzervování masa a výroba masných výrobků</b>
	10.11	Zpracování a konzervování masa, kromě drůbežího
	10.12	Zpracování a konzervování drůbežího masa
	10.13	Výroba masných výrobků a výrobků z drůbežího masa
	<b>10.2</b>	<b>Zpracování a konzervování ryb, korýšů a měkkýšů</b>
	10.20	Zpracování a konzervování ryb, korýšů a měkkýšů
	<b>10.3</b>	<b>Zpracování a konzervování ovoce a zeleniny</b>
	10.31	Zpracování a konzervování brambor
	10.32	Výroba ovocných a zeleninových šťáv
	10.39	Ostatní zpracování a konzervování ovoce a zeleniny
	<b>10.4</b>	<b>Výroba rostlinných a živočišných olejů a tuků</b>
	10.41	Výroba olejů a tuků
	10.42	Výroba margarínu a podobných jedlých tuků
	<b>10.5</b>	<b>Výroba mléčných výrobků</b>
	10.51	Zpracování mléka, výroba mléčných výrobků a sýrů
	10.52	Výroba zmrzliny
	<b>10.6</b>	<b>Výroba mlýnských a škrobářenských výrobků</b>
	10.61	Výroba mlýnských výrobků
	10.62	Výroba škrobářenských výrobků
	<b>10.7</b>	<b>Výroba pekařských, cukrářských a jiných moučných výrobků</b>
	10.71	Výroba pekařských a cukrářských výrobků, kromě trvanlivých
	10.72	Výroba sucharů a sušenek; výroba trvanlivých cukrářských výrobků
	10.73	Výroba makaronů, nudlí, kuskusu a podobných moučných výrobků
	<b>10.8</b>	<b>Výroba ostatních potravinářských výrobků</b>
	10.81	Výroba cukru
	10.82	Výroba kaka, čokolády a cukrovinek
	10.83	Zpracování čaje a kávy
	10.84	Výroba koření a aromatických výtažků
	10.85	Výroba hotových pokrmů
	10.86	Výroba homogenizovaných potravinářských přípravků a dietních potravin
	10.89	Výroba ostatních potravinářských výrobků j. n.
	<b>10.9</b>	<b>Výroba průmyslových krmiv</b>
	10.91	Výroba průmyslových krmiv pro hospodářská zvířata
	10.92	Výroba průmyslových krmiv pro zvířata v zájmovém chovu
<b>11</b>		<b>Výroba nápojů</b>
	<b>11.0</b>	<b>Výroba nápojů</b>
	11.01	Destilace, rektifikace a míchání lihovin
	11.02	Výroba vína z vinných hroznů
	11.03	Výroba jablečného vína a jiných ovocných vín
	11.04	Výroba ostatních nedestilovaných kvašených nápojů
	11.05	Výroba piva

	11.06	Výroba sladu
	11.07	Výroba nealkoholických nápojů; stáčení minerálních a ostatních vod do lahví
<b>12</b>		<b>Výroba tabákových výrobků</b>
	<b>12.0</b>	<b>Výroba tabákových výrobků</b>
	12.00	Výroba tabákových výrobků
<b>13</b>		<b>Výroba textilií</b>
	<b>13.1</b>	<b>Úprava a spřádání textilních vláken a příze</b>
	13.10	Úprava a spřádání textilních vláken a příze
	<b>13.2</b>	<b>Tkaní textilií</b>
	13.20	Tkaní textilií
	<b>13.3</b>	<b>Konečná úprava textilií</b>
	13.30	Konečná úprava textilií
	<b>13.9</b>	<b>Výroba ostatních textilií</b>
	13.91	Výroba pletených a háčkovaných materiálů
	13.92	Výroba konfekčních textilních výrobků, kromě oděvů
	13.93	Výroba koberců a kobercových předložek
	13.94	Výroba lan, provazů a síťovaných výrobků
	13.95	Výroba netkaných textilií a výrobků z nich, kromě oděvů
	13.96	Výroba ostatních technických a průmyslových textilií
	13.99	Výroba ostatních textilií j. n.
<b>14</b>		<b>Výroba oděvů</b>
	<b>14.1</b>	<b>Výroba oděvů, kromě kožešinových výrobků</b>
	14.11	Výroba kožených oděvů
	14.12	Výroba pracovních oděvů
	14.13	Výroba ostatních svrchních oděvů
	14.14	Výroba osobního prádla
	14.19	Výroba ostatních oděvů a oděvních doplňků
	<b>14.2</b>	<b>Výroba kožešinových výrobků</b>
	14.20	Výroba kožešinových výrobků
	<b>14.3</b>	<b>Výroba pletených a háčkovaných oděvů</b>
	14.31	Výroba pletených a háčkovaných punčochových výrobků
	14.39	Výroba ostatních pletených a háčkovaných oděvů
<b>15</b>		<b>Výroba usní a souvisejících výrobků</b>
	<b>15.1</b>	<b>Činění a úprava usní (vyčiněných kůží); zpracování a barvení kožešin; výroba brašnářských, sedlářských a podobných výrobků</b>
	15.11	Činění a úprava usní (vyčiněných kůží); zpracování a barvení kožešin
	15.12	Výroba brašnářských, sedlářských a podobných výrobků
	<b>15.2</b>	<b>Výroba obuvi</b>
	15.20	Výroba obuvi
	15.20.1	Výroba obuvi s usňovým svrškem
	15.20.9	Výroba obuvi z ostatních materiálů
<b>16</b>		<b>Zpracování dřeva, výroba dřevěných, korkových, proutěných a slaměných výrobků, kromě nábytku</b>
	<b>16.1</b>	<b>Výroba pilařská a impregnace dřeva</b>
	16.10	Výroba pilařská a impregnace dřeva
	<b>16.2</b>	<b>Výroba dřevěných, korkových, proutěných a slaměných výrobků, kromě nábytku</b>
	16.21	Výroba dýh a desek na bázi dřeva
	16.22	Výroba sestavených parketových podlah
	16.23	Výroba ostatních výrobků stavebního truhlářství a tesařství

	16.24	Výroba dřevěných obalů
	16.29	Výroba ostatních dřevěných, korkových, proutěných a slaměných výrobků, kromě nábytku
<b>17</b>		<b>Výroba papíru a výrobků z papíru</b>
	<b>17.1</b>	<b>Výroba buničiny, papíru a lepenky</b>
	17.11	Výroba buničiny
	17.11.1	Výroba chemických buničin
	17.11.2	Výroba mechanických vláknin
	17.11.3	Výroba ostatních papírenských vláknin
	17.12	Výroba papíru a lepenky
	<b>17.2</b>	<b>Výroba výrobků z papíru a lepenky</b>
	17.21	Výroba vlnitého papíru a lepenky, papírových a lepenkových obalů
	17.22	Výroba domácích potřeb, hygienických a toaletních výrobků z papíru
	17.23	Výroba kancelářských potřeb z papíru
	17.24	Výroba tapet
	17.29	Výroba ostatních výrobků z papíru a lepenky
<b>18</b>		<b>Tisk a rozmnožování nahraných nosičů</b>
	<b>18.1</b>	<b>Tisk a činnosti související s tiskem</b>
	18.11	Tisk novin
	18.12	Tisk ostatní, kromě novin
	18.13	Příprava tisku a digitálních dat
	18.14	Vázání a související činnosti
	<b>18.2</b>	<b>Rozmnožování nahraných nosičů</b>
	18.20	Rozmnožování nahraných nosičů
<b>19</b>		<b>Výroba koksu a rafinovaných ropných produktů</b>
	<b>19.1</b>	<b>Výroba koksárenských produktů</b>
	19.10	Výroba koksárenských produktů
	<b>19.2</b>	<b>Výroba rafinovaných ropných produktů</b>
	19.20	Výroba rafinovaných ropných produktů
<b>20</b>		<b>Výroba chemických látek a chemických přípravků</b>
	<b>20.1</b>	<b>Výroba základních chemických látek, hnojiv a dusíkatých sloučenin, plastů a syntetického kaučuku v primárních formách</b>
	20.11	Výroba technických plynů
	20.12	Výroba barviv a pigmentů
	20.13	Výroba jiných základních anorganických chemických látek
	20.14	Výroba jiných základních organických chemických látek
	20.14.1	Výroba bioetanolu (biolihu) pro pohon motorů a pro výrobu směsí a komponent paliv pro pohon motorů
	20.14.9	Výroba ostatních základních organických chemických látek
	20.15	Výroba hnojiv a dusíkatých sloučenin
	20.16	Výroba plastů v primárních formách
	20.17	Výroba syntetického kaučuku v primárních formách
	<b>20.2</b>	<b>Výroba pesticidů a jiných agrochemických přípravků</b>
	20.20	Výroba pesticidů a jiných agrochemických přípravků
	<b>20.3</b>	<b>Výroba nátěrových barev, laků a jiných nátěrových materiálů, tiskařských barev a tmelů</b>
	20.30	Výroba nátěrových barev, laků a jiných nátěrových materiálů, tiskařských barev a tmelů
	<b>20.4</b>	<b>Výroba mýdel a detergentů, čisticích a lešticích prostředků, parfémů a toaletních přípravků</b>
	20.41	Výroba mýdel a detergentů, čisticích a lešticích prostředků
	20.42	Výroba parfémů a toaletních přípravků

	<b>20.5</b>	<b>Výroba ostatních chemických výrobků</b>
	20.51	Výroba výbušnin
	20.52	Výroba klišů
	20.53	Výroba vonných silic
	20.59	Výroba ostatních chemických výrobků j. n.
	20.59.1	Výroba metylesterů a etylesterů mastných kyselin pro pohon motorů a pro výrobu směsí paliv pro pohon motorů
	20.59.9	Výroba jiných chemických výrobků j. n.
	<b>20.6</b>	<b>Výroba chemických vláken</b>
	20.60	Výroba chemických vláken
<b>21</b>		<b>Výroba základních farmaceutických výrobků a farmaceutických přípravků</b>
	<b>21.1</b>	<b>Výroba základních farmaceutických výrobků</b>
	21.10	Výroba základních farmaceutických výrobků
	<b>21.2</b>	<b>Výroba farmaceutických přípravků</b>
	21.20	Výroba farmaceutických přípravků
<b>22</b>		<b>Výroba pryžových a plastových výrobků</b>
	<b>22.1</b>	<b>Výroba pryžových výrobků</b>
	22.11	Výroba pryžových pláštíků a duší; protektorování pneumatik
	22.19	Výroba ostatních pryžových výrobků
	<b>22.2</b>	<b>Výroba plastových výrobků</b>
	22.21	Výroba plastových desek, fólií, hadic, trubek a profilů
	22.22	Výroba plastových obalů
	22.23	Výroba plastových výrobků pro stavebnictví
	22.29	Výroba ostatních plastových výrobků
<b>23</b>		<b>Výroba ostatních nekovových minerálních výrobků</b>
	<b>23.1</b>	<b>Výroba skla a skleněných výrobků</b>
	23.11	Výroba plochého skla
	23.12	Tvarování a zpracování plochého skla
	23.13	Výroba dutého skla
	23.14	Výroba skleněných vláken
	23.19	Výroba a zpracování ostatního skla vč. technického
	<b>23.2</b>	<b>Výroba žáruvzdorných výrobků</b>
	23.20	Výroba žáruvzdorných výrobků
	<b>23.3</b>	<b>Výroba stavebních výrobků z jílovitých materiálů</b>
	23.31	Výroba keramických obkládaček a dlaždic
	23.32	Výroba pálených zdicích materiálů, tašek, dlaždic a podobných výrobků
	<b>23.4</b>	<b>Výroba ostatních porcelánových a keramických výrobků</b>
	23.41	Výroba keramických a porcelánových výrobků převážně pro domácnost a ozdobných předmětů
	23.42	Výroba keramických sanitárních výrobků
	23.43	Výroba keramických izolátorů a izolačního příslušenství
	23.44	Výroba ostatních technických keramických výrobků
	23.49	Výroba ostatních keramických výrobků
	<b>23.5</b>	<b>Výroba cementu, vápna a sádry</b>
	23.51	Výroba cementu
	23.52	Výroba vápna a sádry
	<b>23.6</b>	<b>Výroba betonových, cementových a sádrových výrobků</b>
	23.61	Výroba betonových výrobků pro stavební účely
	23.62	Výroba sádrových výrobků pro stavební účely
	23.63	Výroba betonu připraveného k lití
	23.64	Výroba malt
	23.65	Výroba vláknitých cementů

	23.69	Výroba ostatních betonových, cementových a sádrových výrobků
	<b>23.7</b>	<b>Řezání, tvarování a konečná úprava kamenů</b>
	23.70	Řezání, tvarování a konečná úprava kamenů
	<b>23.9</b>	<b>Výroba brusiv a ostatních nekovových minerálních výrobků j. n.</b>
	23.91	Výroba brusiv
	23.99	Výroba ostatních nekovových minerálních výrobků j. n.
<b>24</b>		<b>Výroba základních kovů, hutní zpracování kovů; slévárenství</b>
	<b>24.1</b>	<b>Výroba surového železa, oceli a feroslitin, plochých výrobků (kromě pásky za studena), tváření výrobků za tepla</b>
	24.10	Výroba surového železa, oceli a feroslitin, plochých výrobků (kromě pásky za studena), tváření výrobků za tepla
	24.10.1	Výroba surového železa, oceli a feroslitin
	24.10.2	Výroba plochých výrobků (kromě pásky za studena)
	24.10.3	Tváření výrobků za tepla
	<b>24.2</b>	<b>Výroba ocelových trub, trubek, dutých profilů a souvisejících potrubních tvarovek</b>
	24.20	Výroba ocelových trub, trubek, dutých profilů a souvisejících potrubních tvarovek
	<b>24.3</b>	<b>Výroba ostatních výrobků získaných jednostupňovým zpracováním oceli</b>
	24.31	Tažení tyčí za studena
	24.32	Válcování ocelových úzkých pásů za studena
	24.33	Tváření ocelových profilů za studena
	24.34	Tažení ocelového drátu za studena
	<b>24.4</b>	<b>Výroba a hutní zpracování drahých a neželezných kovů</b>
	24.41	Výroba a hutní zpracování drahých kovů
	24.42	Výroba a hutní zpracování hliníku
	24.43	Výroba a hutní zpracování olova, zinku a cínu
	24.44	Výroba a hutní zpracování mědi
	24.45	Výroba a hutní zpracování ostatních neželezných kovů
	24.46	Zpracování jaderného paliva
	<b>24.5</b>	<b>Slévárenství</b>
	24.51	Výroba odlitků z litiny
	24.51.1	Výroba odlitků z litiny s lupínkovým grafitem
	24.51.2	Výroba odlitků z litiny s kuličkovým grafitem
	24.51.9	Výroba ostatních odlitků z litiny
	24.52	Výroba odlitků z oceli
	24.52.1	Výroba odlitků z uhlíkatých ocelí
	24.52.2	Výroba odlitků z legovaných ocelí
	24.53	Výroba odlitků z lehkých neželezných kovů
	24.54	Výroba odlitků z ostatních neželezných kovů
<b>25</b>		<b>Výroba kovových konstrukcí a kovodělných výrobků, kromě strojů a zařízení</b>
	<b>25.1</b>	<b>Výroba konstrukčních kovových výrobků</b>
	25.11	Výroba kovových konstrukcí a jejich dílů
	25.12	Výroba kovových dveří a oken
	<b>25.2</b>	<b>Výroba radiátorů a kotlů k ústřednímu topení, kovových nádrží a zásobníků</b>
	25.21	Výroba radiátorů a kotlů k ústřednímu topení
	25.29	Výroba kovových nádrží a zásobníků
	<b>25.3</b>	<b>Výroba parních kotlů, kromě kotlů pro ústřední topení</b>
	25.30	Výroba parních kotlů, kromě kotlů pro ústřední topení
	<b>25.4</b>	<b>Výroba zbraní a střeliva</b>
	25.40	Výroba zbraní a střeliva
	<b>25.5</b>	<b>Kování, lisování, ražení, válcování a protlačování kovů; prášková metalurgie</b>
	25.50	Kování, lisování, ražení, válcování a protlačování kovů; prášková metalurgie



26	25.6	<b>Povrchová úprava a zušlechťování kovů; obrábění</b>	
	25.61	Povrchová úprava a zušlechťování kovů	
	25.62	Obrábění	
	25.7	<b>Výroba nožířských výrobků, nástrojů a železářských výrobků</b>	
	25.71	Výroba nožířských výrobků	
	25.72	Výroba zámků a kování	
	25.73	Výroba nástrojů a nářadí	
	25.9	<b>Výroba ostatních kovodělných výrobků</b>	
	25.91	Výroba ocelových sudů a podobných nádob	
	25.92	Výroba drobných kovových obalů	
	25.93	Výroba drátěných výrobků, řetězů a pružin	
	25.94	Výroba spojovacích materiálů a spojovacích výrobků se závity	
	25.99	Výroba ostatních kovodělných výrobků j. n.	
	27		<b>Výroba počítačů, elektronických a optických přístrojů a zařízení</b>
		26.1	<b>Výroba elektronických součástek a desek</b>
		26.11	Výroba elektronických součástek
		26.12	Výroba osazených elektronických desek
		26.2	<b>Výroba počítačů a periferních zařízení</b>
		26.20	Výroba počítačů a periferních zařízení
26.3		<b>Výroba komunikačních zařízení</b>	
26.30		Výroba komunikačních zařízení	
26.4		<b>Výroba spotřební elektroniky</b>	
26.40		Výroba spotřební elektroniky	
26.5		<b>Výroba měřicích, zkušebních a navigačních přístrojů; výroba časoměrných přístrojů</b>	
26.51		Výroba měřicích, zkušebních a navigačních přístrojů	
26.52		Výroba časoměrných přístrojů	
26.6		<b>Výroba ozařovacích, elektroléčebných a elektroterapeutických přístrojů</b>	
26.60		Výroba ozařovacích, elektroléčebných a elektroterapeutických přístrojů	
26.7		<b>Výroba optických a fotografických přístrojů a zařízení</b>	
26.70		Výroba optických a fotografických přístrojů a zařízení	
26.8	<b>Výroba magnetických a optických médií</b>		
26.80	Výroba magnetických a optických médií		
		<b>Výroba elektrických zařízení</b>	
27.1	<b>Výroba elektrických motorů, generátorů, transformátorů a elektrických rozvodných a kontrolních zařízení</b>		
27.11	Výroba elektrických motorů, generátorů a transformátorů		
27.12	Výroba elektrických rozvodných a kontrolních zařízení		
27.2	<b>Výroba baterií a akumulátorů</b>		
27.20	Výroba baterií a akumulátorů		
27.3	<b>Výroba optických a elektrických kabelů, elektrických vodičů a elektroinstalačních zařízení</b>		
27.31	Výroba optických kabelů		
27.32	Výroba elektrických vodičů a kabelů j. n.		
27.33	Výroba elektroinstalačních zařízení		
27.4	<b>Výroba elektrických osvětlovacích zařízení</b>		
27.40	Výroba elektrických osvětlovacích zařízení		
27.5	<b>Výroba spotřebičů převážně pro domácnost</b>		

	27.51	Výroba elektrických spotřebičů převážně pro domácnost
	27.52	Výroba neelektrických spotřebičů převážně pro domácnost
<b>28</b>	<b>27.9</b>	<b>Výroba ostatních elektrických zařízení</b>
	27.90	Výroba ostatních elektrických zařízení
		<b>Výroba strojů a zařízení j. n.</b>
	<b>28.1</b>	<b>Výroba strojů a zařízení pro všeobecné účely</b>
	28.11	Výroba motorů a turbín, kromě motorů pro letadla, automobily a motocykly
	28.12	Výroba hydraulických a pneumatických zařízení
	28.13	Výroba ostatních čerpadel a kompresorů
	28.14	Výroba ostatních potrubních armatur
	28.15	Výroba ložisek, ozubených kol, převodů a hnacích prvků
	<b>28.2</b>	<b>Výroba ostatních strojů a zařízení pro všeobecné účely</b>
	28.21	Výroba pecí a hořáků pro topeniště
	28.22	Výroba zdvihacích a manipulačních zařízení
	28.23	Výroba kancelářských strojů a zařízení, kromě počítačů a periferních zařízení
	28.24	Výroba ručních mechanizovaných nástrojů
	28.25	Výroba průmyslových chladicích a klimatizačních zařízení
	28.29	Výroba ostatních strojů a zařízení pro všeobecné účely j. n.
	<b>28.3</b>	<b>Výroba zemědělských a lesnických strojů</b>
	28.30	Výroba zemědělských a lesnických strojů
	<b>28.4</b>	<b>Výroba kovoobráběcích a ostatních obráběcích strojů</b>
	28.41	Výroba kovoobráběcích strojů
	28.49	Výroba ostatních obráběcích strojů
	<b>28.9</b>	<b>Výroba ostatních strojů pro speciální účely</b>
	28.91	Výroba strojů pro metalurgii
	28.92	Výroba strojů pro těžbu, dobývání a stavebnictví
	28.93	Výroba strojů na výrobu potravin, nápojů a zpracování tabáku
	28.94	Výroba strojů na výrobu textilu, oděvních výrobků a výrobků z usní
	28.95	Výroba strojů a přístrojů na výrobu papíru a lepenky
	28.96	Výroba strojů na výrobu plastů a pryže
	28.99	Výroba ostatních strojů pro speciální účely j. n.
<b>29</b>		<b>Výroba motorových vozidel (kromě motocyklů), přívěsů a návěsů</b>
	<b>29.1</b>	<b>Výroba motorových vozidel a jejich motorů</b>
	29.10	Výroba motorových vozidel a jejich motorů
	<b>29.2</b>	<b>Výroba karoserií motorových vozidel; výroba přívěsů a návěsů</b>
	29.20	Výroba karoserií motorových vozidel; výroba přívěsů a návěsů
	<b>29.3</b>	<b>Výroba dílů a příslušenství pro motorová vozidla a jejich motory</b>
	29.31	Výroba elektrického a elektronického zařízení pro motorová vozidla
	29.32	Výroba ostatních dílů a příslušenství pro motorová vozidla
<b>30</b>		<b>Výroba ostatních dopravních prostředků a zařízení</b>
	<b>30.1</b>	<b>Stavba lodí a člunů</b>
	30.11	Stavba lodí a plavidel
	30.12	Stavba rekreačních a sportovních člunů
	<b>30.2</b>	<b>Výroba železničních lokomotiv a vozového parku</b>
	30.20	Výroba železničních lokomotiv a vozového parku
	<b>30.3</b>	<b>Výroba letadel a jejich motorů, kosmických lodí a souvisejících zařízení</b>
	30.30	Výroba letadel a jejich motorů, kosmických lodí a souvisejících zařízení
	<b>30.4</b>	<b>Výroba vojenských bojových vozidel</b>
	30.40	Výroba vojenských bojových vozidel
	<b>30.9</b>	<b>Výroba dopravních prostředků a zařízení j. n.</b>

	30.91	Výroba motocyklů
	30.92	Výroba jízdních kol a vozíků pro invalidy
	30.99	Výroba ostatních dopravních prostředků a zařízení j. n.
<b>31</b>		<b>Výroba nábytku</b>
	<b>31.0</b>	<b>Výroba nábytku</b>
	31.01	Výroba kancelářského nábytku a zařízení obchodů
	31.02	Výroba kuchyňského nábytku
	31.03	Výroba matrací
	31.09	Výroba ostatního nábytku
<b>32</b>		<b>Ostatní zpracovatelský průmysl</b>
	<b>32.1</b>	<b>Výroba klenotů, bižuterie a příbuzných výrobků</b>
	32.11	Ražení mincí
	32.12	Výroba klenotů a příbuzných výrobků
	32.13	Výroba bižuterie a příbuzných výrobků
	<b>32.2</b>	<b>Výroba hudebních nástrojů</b>
	32.20	Výroba hudebních nástrojů
	<b>32.3</b>	<b>Výroba sportovních potřeb</b>
	32.30	Výroba sportovních potřeb
	<b>32.4</b>	<b>Výroba her a hraček</b>
	32.40	Výroba her a hraček
	<b>32.5</b>	<b>Výroba lékařských a dentálních nástrojů a potřeb</b>
	32.50	Výroba lékařských a dentálních nástrojů a potřeb
	<b>32.9</b>	<b>Zpracovatelský průmysl j. n.</b>
	32.91	Výroba košťat a kartáčnických výrobků
	32.99	Ostatní zpracovatelský průmysl j. n.
<b>33</b>		<b>Opravy a instalace strojů a zařízení</b>
	<b>33.1</b>	<b>Opravy kovodělných výrobků, strojů a zařízení</b>
	33.11	Opravy kovodělných výrobků
	33.12	Opravy strojů
	33.13	Opravy elektronických a optických přístrojů a zařízení
	33.14	Opravy elektrických zařízení
	33.15	Opravy a údržba lodí a člunů
	33.16	Opravy a údržba letadel a kosmických lodí
	33.17	Opravy a údržba ostatních dopravních prostředků a zařízení j. n.
	33.17.1	Opravy a údržba kolejových vozidel
	33.17.9	Opravy a údržba ostatních dopravních prostředků a zařízení j. n. kromě kolejových vozidel
	33.19	Opravy ostatních zařízení
	<b>33.2</b>	<b>Instalace průmyslových strojů a zařízení</b>
	33.20	Instalace průmyslových strojů a zařízení
		<b>SEKCE D – VÝROBA A ROZVOD ELEKTŘINY, PLYNU, TEPLA A KLIMATIZOVANÉHO VZDUCHU</b>
<b>35</b>		<b>Výroba a rozvod elektřiny, plynu, tepla a klimatizovaného vzduchu</b>
	<b>35.1</b>	<b>Výroba, přenos a rozvod elektřiny</b>
	35.11	Výroba elektřiny
	35.12	Přenos elektřiny
	35.13	Rozvod elektřiny
	35.14	Obchod s elektřinou
	<b>35.2</b>	<b>Výroba plynu; rozvod plyných paliv prostřednictvím sítí</b>

	35.21	Výroba plynu
	35.22	Rozvod plyných paliv prostřednictvím sítí
	35.23	Obchod s plynem prostřednictvím sítí
<b>35.3</b>		<b>Výroba a rozvod tepla a klimatizovaného vzduchu, výroba ledu</b>
	35.30	Výroba a rozvod tepla a klimatizovaného vzduchu, výroba ledu
	35.30.1	Výroba tepla
	35.30.2	Rozvod tepla
	35.30.3	Výroba klimatizovaného vzduchu
	35.30.4	Rozvod klimatizovaného vzduchu
	35.30.5	Výroba chladicí vody
	35.30.6	Rozvod chladicí vody
	35.30.7	Výroba ledu
		<b>SEKCE E – ZÁSOBOVÁNÍ VODOU; ČINNOSTI SOUVISEJÍCÍ S ODPADNÍMI VODAMI, ODPADY A SANACEMI</b>
<b>36</b>		<b>Shromažďování, úprava a rozvod vody</b>
	<b>36.0</b>	<b>Shromažďování, úprava a rozvod vody</b>
	36.00	Shromažďování, úprava a rozvod vody
<b>37</b>		<b>Činnosti související s odpadními vodami</b>
	<b>37.0</b>	<b>Činnosti související s odpadními vodami</b>
	37.00	Činnosti související s odpadními vodami
<b>38</b>		<b>Shromažďování, sběr a odstraňování odpadů, úprava odpadů k dalšímu využití</b>
	<b>38.1</b>	<b>Shromažďování a sběr odpadů</b>
	38.11	Shromažďování a sběr odpadů, kromě nebezpečných
	38.12	Shromažďování a sběr nebezpečných odpadů
	<b>38.2</b>	<b>Odstraňování odpadů</b>
	38.21	Odstraňování odpadů, kromě nebezpečných
	38.22	Odstraňování nebezpečných odpadů
	<b>38.3</b>	<b>Úprava odpadů k dalšímu využití</b>
	38.31	Demontáž vraků a vyřazených strojů a zařízení pro účely recyklace
	38.32	Úprava odpadů k dalšímu využití, kromě demontáže vraků, strojů a zařízení
<b>39</b>		<b>Sanace a jiné činnosti související s odpady</b>
	<b>39.0</b>	<b>Sanace a jiné činnosti související s odpady</b>
	39.00	Sanace a jiné činnosti související s odpady
		<b>SEKCE F - STAVEBNICTVÍ</b>
<b>41</b>		<b>Výstavba budov</b>
	<b>41.1</b>	<b>Developerská činnost</b>
	41.10	Developerská činnost
	<b>41.2</b>	<b>Výstavba bytových a nebytových budov</b>
	41.20	Výstavba bytových a nebytových budov
	41.20.1	Výstavba bytových budov
	41.20.2	Výstavba nebytových budov
<b>42</b>		<b>Inženýrské stavitelství</b>
	<b>42.1</b>	<b>Výstavba silnic a železnic</b>
	42.11	Výstavba silnic a dálnic
	42.12	Výstavba železnic a podzemních drah
	42.13	Výstavba mostů a tunelů

43	42.2	<b>Výstavba inženýrských sítí</b>
	42.21	Výstavba inženýrských sítí pro kapaliny a plyny
	42.21.1	Výstavba inženýrských sítí pro kapaliny
	42.21.2	Výstavba inženýrských sítí pro plyny
	42.22	Výstavba inženýrských sítí pro elektřinu a telekomunikace
	42.9	<b>Výstavba ostatních staveb</b>
	42.91	Výstavba vodních děl
	42.99	Výstavba ostatních staveb j. n.
		<b>Specializované stavební činnosti</b>
	43.1	<b>Demolice a příprava stavenišť</b>
	43.11	Demolice
	43.12	Příprava stavenišť
	43.13	Průzkumné vrtné práce
	43.2	<b>Elektroinstalační, instalatérské a ostatní stavebně instalační práce</b>
	43.21	Elektrické instalace
	43.22	Instalace vody, odpadu, plynu, topení a klimatizace
	43.29	Ostatní stavební instalace
	43.3	<b>Kompletační a dokončovací práce</b>
	43.31	Omítkářské práce
43.32	Truhlářské práce	
43.33	Obkládání stěn a pokládání podlahových krytin	
43.34	Sklenářské, malířské a natěračské práce	
43.34.1	Sklenářské práce	
43.34.2	Malířské a natěračské práce	
43.39	Ostatní kompletační a dokončovací práce	
43.9	<b>Ostatní specializované stavební činnosti</b>	
43.91	Pokryvačské práce	
43.99	Ostatní specializované stavební činnosti j. n.	
43.99.1	Montáž a demontáž lešení a bednění	
43.99.9	Jiné specializované stavební činnosti j. n.	
45		<b>SEKCE G - VELKOOBCHOD A MALOOBCHOD; OPRAVY A ÚDRŽBA MOTOROVÝCH VOZIDEL</b>
		<b>Velkoobchod, maloobchod a opravy motorových vozidel</b>
	45.1	<b>Obchod s motorovými vozidly, kromě motocyklů</b>
	45.11	Obchod s automobily a jinými lehkými motorovými vozidly
	45.19	Obchod s ostatními motorovými vozidly, kromě motocyklů
	45.2	<b>Opravy a údržba motorových vozidel, kromě motocyklů</b>
	45.20	Opravy a údržba motorových vozidel, kromě motocyklů
	45.3	<b>Obchod s díly a příslušenstvím pro motorová vozidla, kromě motocyklů</b>
	45.31	Velkoobchod s díly a příslušenstvím pro motorová vozidla, kromě motocyklů
	45.32	Maloobchod s díly a příslušenstvím pro motorová vozidla, kromě motocyklů
45.4	<b>Obchod, opravy a údržba motocyklů, jejich dílů a příslušenství</b>	
45.40	Obchod, opravy a údržba motocyklů, jejich dílů a příslušenství	
46		<b>Velkoobchod, kromě motorových vozidel</b>
	46.1	<b>Zprostředkování velkoobchodu a velkoobchod v zastoupení</b>
	46.11	Zprostředkování velkoobchodu a velkoobchod v zastoupení se základními zemědělskými produkty, živými zvířaty, textilními surovinami a polotovary
46.12	Zprostředkování velkoobchodu a velkoobchod v zastoupení s palivy, rudami, kovy a průmyslovými chemikáliemi	

46.13	Zprostředkování velkoobchodu a velkoobchod v zastoupení se dřevem a stavebními materiály
46.14	Zprostředkování velkoobchodu a velkoobchod v zastoupení se stroji, průmyslovým zařízením, loděmi a letadly
46.15	Zprostředkování velkoobchodu a velkoobchod v zastoupení s nábytkem, železářským zbožím a potřebami převážně pro domácnost
46.16	Zprostředkování velkoobchodu a velkoobchod v zastoupení s textilem, oděvy, kožesinami, obuví a koženými výrobky
46.17	Zprostředkování velkoobchodu a velkoobchod v zastoupení s potravinami, nápoji, tabákem a tabákovými výrobky
46.18	Zprostředkování specializovaného velkoobchodu a specializovaný velkoobchod v zastoupení s ostatními výrobky
46.18.1	Zprostředkování velkoobchodu a velkoobchod v zastoupení s papírenskými výrobky
46.18.9	Zprostředkování specializovaného velkoobchodu a velkoobchod v zastoupení s ostatními výrobky j. n.
46.19	Zprostředkování nesespecializovaného velkoobchodu a nesespecializovaný velkoobchod v zastoupení
<b>46.2</b>	<b>Velkoobchod se základními zemědělskými produkty a živými zvířaty</b>
46.21	Velkoobchod s obilím, surovým tabákem, osivy a krmivly
46.22	Velkoobchod s květinami a jinými rostlinami
46.23	Velkoobchod s živými zvířaty
46.24	Velkoobchod se surovými kůžemi, kožesinami a usněmi
<b>46.3</b>	<b>Velkoobchod s potravinami, nápoji a tabákovými výrobky</b>
46.31	Velkoobchod s ovocem a zeleninou
46.32	Velkoobchod s masem a masnými výrobky
46.33	Velkoobchod s mléčnými výrobky, vejci, jedlými oleji a tuky
46.34	Velkoobchod s nápoji
46.35	Velkoobchod s tabákovými výrobky
46.36	Velkoobchod s cukrem, čokoládou a cukrovinkami
46.37	Velkoobchod s kávou, čajem, kakaem a kořením
46.38	Specializovaný velkoobchod s jinými potravinami, včetně ryb, korýšů a měkkýšů
46.39	Nesespecializovaný velkoobchod s potravinami, nápoji a tabákovými výrobky
<b>46.4</b>	<b>Velkoobchod s výrobky převážně pro domácnost</b>
46.41	Velkoobchod s textilem
46.42	Velkoobchod s oděvy a obuví
46.42.1	Velkoobchod s oděvy
46.42.2	Velkoobchod s obuví
46.43	Velkoobchod s elektrospotřebiči a elektronikou
46.44	Velkoobchod s porcelánovými, keramickými a skleněnými výrobky a čisticími prostředky
46.44.1	Velkoobchod s porcelánovými, keramickými a skleněnými výrobky
46.44.2	Velkoobchod s pracími a čisticími prostředky
46.45	Velkoobchod s kosmetickými výrobky
46.46	Velkoobchod s farmaceutickými výrobky
46.47	Velkoobchod s nábytkem, koberci a svítidly
46.48	Velkoobchod s hodinami, hodinkami a klenoty
46.49	Velkoobchod s ostatními výrobky převážně pro domácnost
<b>46.5</b>	<b>Velkoobchod s počítačovým a komunikačním zařízením</b>
46.51	Velkoobchod s počítači, počítačovým periferním zařízením a softwarem
46.52	Velkoobchod s elektronickým a telekomunikačním zařízením a jeho díly
<b>46.6</b>	<b>Velkoobchod s ostatními stroji, strojním zařízením a příslušenstvím</b>
46.61	Velkoobchod se zemědělskými stroji, strojním zařízením a příslušenstvím
46.62	Velkoobchod s obráběcími stroji
46.63	Velkoobchod s těžebními a stavebními stroji a zařízením
46.64	Velkoobchod se strojním zařízením pro textilní průmysl, šicími a pletacími stroji
46.65	Velkoobchod s kancelářským nábytkem
46.66	Velkoobchod s ostatními kancelářskými stroji a zařízením
46.69	Velkoobchod s ostatními stroji a zařízením
<b>46.7</b>	<b>Ostatní specializovaný velkoobchod</b>
46.71	Velkoobchod s pevnými, kapalnými a plynými palivy a příbuznými výrobky

46.71.1	Velkoobchod s pevnými palivy a příbuznými výrobky
46.71.2	Velkoobchod s kapalnými palivy a příbuznými výrobky
46.71.3	Velkoobchod s plynými palivy a příbuznými výrobky
46.72	Velkoobchod s rudami, kovy a hutními výrobky
46.73	Velkoobchod se dřevem, stavebními materiály a sanitárním vybavením
46.74	Velkoobchod s železářským zbožím, instalatérskými a topenářskými potřebami
46.75	Velkoobchod s chemickými výrobky
46.76	Velkoobchod s ostatními meziprodukty
46.76.1	Velkoobchod s papírenskými meziprodukty
46.76.9	Velkoobchod s ostatními meziprodukty j. n.
46.77	Velkoobchod s odpadem a šrotem
<b>46.9</b>	<b>Nespecializovaný velkoobchod</b>
46.90	Nespecializovaný velkoobchod
	<b>Maloobchod, kromě motorových vozidel</b>
<b>47.1</b>	<b>Maloobchod v nespecializovaných prodejnách</b>
47.11	Maloobchod s převahou potravin, nápojů a tabákových výrobků v nespecializovaných prodejnách
47.19	Ostatní maloobchod v nespecializovaných prodejnách
<b>47.2</b>	<b>Maloobchod s potravinami, nápoji a tabákovými výrobky ve specializovaných prodejnách</b>
47.21	Maloobchod s ovocem a zeleninou
47.22	Maloobchod s masem a masnými výrobky
47.23	Maloobchod s rybami, korýši a měkkýši
47.24	Maloobchod s chlebem, pečivem, cukrářskými výrobky a cukrovinkami
47.25	Maloobchod s nápoji
47.26	Maloobchod s tabákovými výrobky
47.29	Ostatní maloobchod s potravinami ve specializovaných prodejnách
<b>47.3</b>	<b>Maloobchod s pohonnými hmotami ve specializovaných prodejnách</b>
47.30	Maloobchod s pohonnými hmotami ve specializovaných prodejnách
<b>47.4</b>	<b>Maloobchod s počítačovým a komunikačním zařízením ve specializovaných prodejnách</b>
47.41	Maloobchod s počítači, počítačovým periferním zařízením a softwarem
47.42	Maloobchod s telekomunikačním zařízením
47.43	Maloobchod s audio- a videozařízením
<b>47.5</b>	<b>Maloobchod s ostatními výrobky převážně pro domácnost ve specializovaných prodejnách</b>
47.51	Maloobchod s textilem
47.52	Maloobchod s železářským zbožím, barvami, sklem a potřebami pro kutily
47.53	Maloobchod s koberci, podlahovými krytinami a nástěnnými obklady
47.54	Maloobchod s elektrospotřebiči a elektronikou
47.59	Maloobchod s nábytkem, svítidly a ostatními výrobky převážně pro domácnost ve specializovaných prodejnách
<b>47.6</b>	<b>Maloobchod s výrobky pro kulturní rozhled a rekreaci ve specializovaných prodejnách</b>
47.61	Maloobchod s knihami
47.62	Maloobchod s novinami, časopisy a papírnickým zbožím
47.63	Maloobchod s audio- a videozáznamy
47.64	Maloobchod se sportovním vybavením
47.65	Maloobchod s hrami a hračkami
<b>47.7</b>	<b>Maloobchod s ostatním zbožím ve specializovaných prodejnách</b>
47.71	Maloobchod s oděvy
47.72	Maloobchod s obuví a koženými výrobky
47.73	Maloobchod s farmaceutickými přípravky
47.74	Maloobchod se zdravotnickými a ortopedickými výrobky
47.75	Maloobchod s kosmetickými a toaletními výrobky
47.76	Maloobchod s květinami, rostlinami, osivy, hnojivy, zvířaty pro zájmový chov a krmivy pro ně

	47.77	Maloobchod s hodinami, hodinkami a klenoty
	47.78	Ostatní maloobchod s novým zbožím ve specializovaných prodejnách
	47.78.1	Maloobchod s fotografickým a optickým zařízením a potřebami
	47.78.2	Maloobchod s pevnými palivy
	47.78.3	Maloobchod s kapalnými palivy (kromě pohonných hmot)
	47.78.4	Maloobchod s plynými palivy (kromě pohonných hmot)
	47.78.9	Ostatní maloobchod s novým zbožím ve specializovaných prodejnách j. n.
	47.79	Maloobchod s použitým zbožím v prodejnách
	<b>47.8</b>	<b>Maloobchod ve stáncích a na trzích</b>
	47.81	Maloobchod s potravinami, nápoji a tabákovými výrobky ve stáncích a na trzích
	47.82	Maloobchod s textilem, oděvy a obuví ve stáncích a na trzích
	47.89	Maloobchod s ostatním zbožím ve stáncích a na trzích
	<b>47.9</b>	<b>Maloobchod mimo prodejny, stánky a trhy</b>
	47.91	Maloobchod prostřednictvím internetu nebo zásilkové služby
	47.91.1	Maloobchod prostřednictvím internetu
	47.91.2	Maloobchod prostřednictvím zásilkové služby (jiný než prostřednictvím internetu)
	47.99	Ostatní maloobchod mimo prodejny, stánky a trhy
		<b>SEKCE H - DOPRAVA A SKLADOVÁNÍ</b>
<b>49</b>		<b>Pozemní a potrubní doprava</b>
	<b>49.1</b>	<b>Železniční osobní doprava meziměstská</b>
	49.10	Železniční osobní doprava meziměstská
	<b>49.2</b>	<b>Železniční nákladní doprava</b>
	49.20	Železniční nákladní doprava
	<b>49.3</b>	<b>Ostatní pozemní osobní doprava</b>
	49.31	Městská a příměstská pozemní osobní doprava
	49.32	Taxislužba a pronájem osobních vozů s řidičem
	49.39	Ostatní pozemní osobní doprava j. n.
	49.39.1	Meziměstská pravidelná pozemní osobní doprava
	49.39.2	Osobní doprava lanovkou nebo vlekem
	49.39.3	Nepravidelná pozemní osobní doprava
	49.39.9	Jiná pozemní osobní doprava j. n.
	<b>49.4</b>	<b>Silniční nákladní doprava a stěhovací služby</b>
	49.41	Silniční nákladní doprava
	49.42	Stěhovací služby
	<b>49.5</b>	<b>Potrubní doprava</b>
	49.50	Potrubní doprava
	49.50.1	Potrubní doprava ropovodem
	49.50.2	Potrubní doprava plynovodem
	49.50.9	Potrubní doprava ostatní
<b>50</b>		<b>Vodní doprava</b>
	<b>50.1</b>	<b>Námořní a pobřežní osobní doprava</b>
	50.10	Námořní a pobřežní osobní doprava
	<b>50.2</b>	<b>Námořní a pobřežní nákladní doprava</b>
	50.20	Námořní a pobřežní nákladní doprava
	<b>50.3</b>	<b>Vnitrozemská vodní osobní doprava</b>
	50.30	Vnitrozemská vodní osobní doprava
	<b>50.4</b>	<b>Vnitrozemská vodní nákladní doprava</b>
	50.40	Vnitrozemská vodní nákladní doprava
<b>51</b>		<b>Letecká doprava</b>



	<b>51.1</b>	<b>Letecká osobní doprava</b>
	51.10	Letecká osobní doprava
	51.10.1	Vnitrostátní pravidelná letecká osobní doprava
	51.10.2	Vnitrostátní nepravidelná letecká osobní doprava
	51.10.3	Mezinárodní pravidelná letecká osobní doprava
	51.10.4	Mezinárodní nepravidelná letecká osobní doprava
	51.10.9	Ostatní letecká osobní doprava
	<b>51.2</b>	<b>Letecká nákladní doprava a kosmická doprava</b>
	51.21	Letecká nákladní doprava
	51.22	Kosmická doprava
<b>52</b>		<b>Skladování a vedlejší činnosti v dopravě</b>
	<b>52.1</b>	<b>Skladování</b>
	52.10	Skladování
	<b>52.2</b>	<b>Vedlejší činnosti v dopravě</b>
	52.21	Činnosti související s pozemní dopravou
	52.22	Činnosti související s vodní dopravou
	52.23	Činnosti související s leteckou dopravou
	52.24	Manipulace s nákladem
	52.29	Ostatní vedlejší činnosti v dopravě
<b>53</b>		<b>Poštovní a kurýrní činnosti</b>
	<b>53.1</b>	<b>Základní poštovní služby poskytované na základě poštovní licence</b>
	53.10	Základní poštovní služby poskytované na základě poštovní licence
	<b>53.2</b>	<b>Ostatní poštovní a kurýrní činnosti</b>
	53.20	Ostatní poštovní a kurýrní činnosti
		<b>SEKCE I - UBYTOVÁNÍ, STRAVOVÁNÍ A POHOSTINSTVÍ</b>
<b>55</b>		<b>Ubytování</b>
	<b>55.1</b>	<b>Ubytování v hotelích a podobných ubytovacích zařízeních</b>
	55.10	Ubytování v hotelích a podobných ubytovacích zařízeních
	55.10.1	Hotely
	55.10.2	Motely, botely
	55.10.9	Ostatní podobná ubytovací zařízení
	<b>55.2</b>	<b>Rekreační a ostatní krátkodobé ubytování</b>
	55.20	Rekreační a ostatní krátkodobé ubytování
	<b>55.3</b>	<b>Kempy a tábořiště</b>
	55.30	Kempy a tábořiště
	<b>55.9</b>	<b>Ostatní ubytování</b>
	55.90	Ostatní ubytování
	55.90.1	Ubytování v zařízených pronájmech
	55.90.2	Ubytování ve vysokoškolských kolejích, domovech mládeže
	55.90.9	Ostatní ubytování j. n.
<b>56</b>		<b>Stravování a pohostinství</b>
	<b>56.1</b>	<b>Stravování v restauracích, u stánků a v mobilních zařízeních</b>
	56.10	Stravování v restauracích, u stánků a v mobilních zařízeních
	<b>56.2</b>	<b>Poskytování cateringových a ostatních stravovacích služeb</b>
	56.21	Poskytování cateringových služeb
	56.29	Poskytování ostatních stravovacích služeb
	56.29.1	Stravování v závodních kuchyních
	56.29.2	Stravování ve školních zařízeních, menzách
	56.29.9	Poskytování jiných stravovacích služeb j. n.

	56.3	Pohostinství
	56.30	Pohostinství
		<b>SEKCE J - INFORMAČNÍ A KOMUNIKAČNÍ ČINNOSTI</b>
58		<b>Vydavatelské činnosti</b>
	58.1	<b>Vydávání knih, periodických publikací a ostatní vydavatelské činnosti</b>
	58.11	Vydávání knih
	58.12	Vydávání adresářů a jiných seznamů
	58.13	Vydávání novin
	58.14	Vydávání časopisů a ostatních periodických publikací
	58.19	Ostatní vydavatelské činnosti
	58.2	<b>Vydávání softwaru</b>
	58.21	Vydávání počítačových her
	58.29	Ostatní vydávání softwaru
59		<b>Činnosti v oblasti filmů, videozáznamů a televizních programů, pořizování zvukových nahrávek a hudební vydavatelské činnosti</b>
	59.1	<b>Činnosti v oblasti filmů, videozáznamů a televizních programů</b>
	59.11	Produkce filmů, videozáznamů a televizních programů
	59.12	Postprodukce filmů, videozáznamů a televizních programů
	59.13	Distribuce filmů, videozáznamů a televizních programů
	59.14	Promítání filmů
	59.2	<b>Pořizování zvukových nahrávek a hudební vydavatelské činnosti</b>
	59.20	Pořizování zvukových nahrávek a hudební vydavatelské činnosti
60		<b>Tvorba programů a vysílání</b>
	60.1	<b>Rozhlasové vysílání</b>
	60.10	Rozhlasové vysílání
	60.2	<b>Tvorba televizních programů a televizní vysílání</b>
	60.20	Tvorba televizních programů a televizní vysílání
61		<b>Telekomunikační činnosti</b>
	61.1	<b>Činnosti související s pevnou telekomunikační sítí</b>
	61.10	Činnosti související s pevnou telekomunikační sítí
	61.10.1	Poskytování hlasových služeb přes pevnou telekomunikační síť
	61.10.2	Pronájem pevné telekomunikační sítě
	61.10.3	Přenos dat přes pevnou telekomunikační síť
	61.10.4	Poskytování přístupu k internetu přes pevnou telekomunikační síť
	61.10.9	Ostatní činnosti související s pevnou telekomunikační sítí
	61.2	<b>Činnosti související s bezdrátovou telekomunikační sítí</b>
	61.20	Činnosti související s bezdrátovou telekomunikační sítí
	61.20.1	Poskytování hlasových služeb přes bezdrátovou telekomunikační síť
	61.20.2	Pronájem bezdrátové telekomunikační sítě
	61.20.3	Přenos dat přes bezdrátovou telekomunikační síť
	61.20.4	Poskytování přístupu k internetu přes bezdrátovou telekomunikační síť
	61.20.9	Ostatní činnosti související s bezdrátovou telekomunikační sítí
	61.3	<b>Činnosti související se satelitní telekomunikační sítí</b>
	61.30	Činnosti související se satelitní telekomunikační sítí
	61.9	<b>Ostatní telekomunikační činnosti</b>
	61.90	Ostatní telekomunikační činnosti
62		<b>Činnosti v oblasti informačních technologií</b>

	<b>62.0</b>	<b>Činnosti v oblasti informačních technologií</b>
	62.01	Programování
	62.02	Poradenství v oblasti informačních technologií
	62.03	Správa počítačového vybavení
	62.09	Ostatní činnosti v oblasti informačních technologií
<b>63</b>		<b>Informační činnosti</b>
	<b>63.1</b>	<b>Činnosti související se zpracováním dat a hostingem; činnosti související s webovými portály</b>
	63.11	Činnosti související se zpracováním dat a hostingem
	63.12	Činnosti související s webovými portály
	<b>63.9</b>	<b>Ostatní informační činnosti</b>
	63.91	Činnosti zpravodajských tiskových kanceláří a agentur
	63.99	Ostatní informační činnosti j. n.
		<b>SEKCE K - PENĚŽNICTVÍ A POJIŠŤOVNICTVÍ</b>
<b>64</b>		<b>Finanční zprostředkování, kromě pojišťovnictví a penzijního financování</b>
	<b>64.1</b>	<b>Peněžní zprostředkování</b>
	64.11	Centrální bankovníctví
	64.19	Ostatní peněžní zprostředkování
	<b>64.2</b>	<b>Činnosti holdingových společností</b>
	64.20	Činnosti holdingových společností
	<b>64.3</b>	<b>Činnosti trustů, fondů a podobných finančních subjektů</b>
	64.30	Činnosti trustů, fondů a podobných finančních subjektů
	<b>64.9</b>	<b>Ostatní finanční zprostředkování</b>
	64.91	Finanční leasing
	64.92	Ostatní poskytování úvěrů
	64.92.1	Poskytování úvěrů společnostmi, které nepřijímají vklady
	64.92.2	Poskytování obchodních úvěrů
	64.92.3	Činnosti zastaváren
	64.92.9	Ostatní poskytování úvěrů j. n.
	64.99	Ostatní finanční zprostředkování j. n.
	64.99.1	Faktoringové činnosti
	64.99.2	Obchodování s cennými papíry na vlastní účet
	64.99.9	Jiné finanční zprostředkování j. n.
<b>65</b>		<b>Pojištění, zajištění a penzijní financování, kromě povinného sociálního zabezpečení</b>
	<b>65.1</b>	<b>Pojištění</b>
	65.11	Životní pojištění
	65.12	Neživotní pojištění
	<b>65.2</b>	<b>Zajištění</b>
	65.20	Zajištění
	<b>65.3</b>	<b>Penzijní financování</b>
	65.30	Penzijní financování
<b>66</b>		<b>Ostatní finanční činnosti</b>
	<b>66.1</b>	<b>Pomocné činnosti související s finančním zprostředkováním, kromě pojišťovnictví a penzijního financování</b>
	66.11	Řízení a správa finančních trhů
	66.12	Obchodování s cennými papíry a komoditami na burzách
	66.19	Ostatní pomocné činnosti související s finančním zprostředkováním

68	66.2	<b>Pomocné činnosti související s pojišťovnictvím a penzijním financováním</b>	
	66.21	Vyhodnocování rizik a škod	
	66.22	Činnosti zástupců pojišťovny a makléřů	
	66.29	Ostatní pomocné činnosti související s pojišťovnictvím a penzijním financováním	
	66.3	<b>Správa fondů</b>	
	66.30	Správa fondů	
	<b>SEKCE L - ČINNOSTI V OBLASTI NEMOVITOSTÍ</b>		
	<b>Činnosti v oblasti nemovitostí</b>		
	68.1	<b>Nákup a následný prodej vlastních nemovitostí</b>	
	68.10	Nákup a následný prodej vlastních nemovitostí	
69	68.2	<b>Pronájem a správa vlastních nebo pronajatých nemovitostí</b>	
	68.20	Pronájem a správa vlastních nebo pronajatých nemovitostí	
	68.20.1	Pronájem vlastních nebo pronajatých nemovitostí s bytovými prostory	
	68.20.2	Pronájem vlastních nebo pronajatých nemovitostí s nebytovými prostory	
	68.20.3	Správa vlastních nebo pronajatých nemovitostí s bytovými prostory	
	68.20.4	Správa vlastních nebo pronajatých nemovitostí s nebytovými prostory	
	68.3	<b>Činnosti v oblasti nemovitostí na základě smlouvy nebo dohody</b>	
	68.31	Zprostředkovatelské činnosti realitních agentur	
	68.32	Správa nemovitostí na základě smlouvy	
	<b>SEKCE M - PROFESNÍ, VĚDECKÉ A TECHNICKÉ ČINNOSTI</b>		
70	<b>Právní a účetnické činnosti</b>		
	69.1	<b>Právní činnosti</b>	
	69.10	Právní činnosti	
	69.2	<b>Účetnické a auditorské činnosti; daňové poradenství</b>	
69.20	Účetnické a auditorské činnosti; daňové poradenství		
71	<b>Činnosti vedení podniků; poradenství v oblasti řízení</b>		
	70.1	<b>Činnosti vedení podniků</b>	
	70.10	Činnosti vedení podniků	
	70.2	<b>Poradenství v oblasti řízení</b>	
70.21	Poradenství v oblasti vztahů s veřejností a komunikace		
70.22	Ostatní poradenství v oblasti podnikání a řízení		
72	<b>Architektonické a inženýrské činnosti; technické zkoušky a analýzy</b>		
	71.1	<b>Architektonické a inženýrské činnosti a související technické poradenství</b>	
	71.11	Architektonické činnosti	
	71.12	Inženýrské činnosti a související technické poradenství	
	71.12.1	Geologický průzkum	
	71.12.2	Zeměměřické a kartografické činnosti	
	71.12.3	Hydrometeorologické a meteorologické činnosti	
	71.12.9	Ostatní inženýrské činnosti a související technické poradenství j. n.	
71.2	<b>Technické zkoušky a analýzy</b>		
71.20	Technické zkoušky a analýzy		
71.20.1	Zkoušky a analýzy vyhrazených technických zařízení		
71.20.9	Ostatní technické zkoušky a analýzy		
72	<b>Výzkum a vývoj</b>		
	72.1	<b>Výzkum a vývoj v oblasti přírodních a technických věd</b>	
72.11	Výzkum a vývoj v oblasti biotechnologie		

	72.19	Ostatní výzkum a vývoj v oblasti přírodních a technických věd
	72.19.1	Výzkum a vývoj v oblasti lékařských věd
	72.19.2	Výzkum a vývoj v oblasti technických věd
	72.19.9	Výzkum a vývoj v oblasti jiných přírodních věd
	<b>72.2</b>	<b>Výzkum a vývoj v oblasti společenských a humanitních věd</b>
	72.20	Výzkum a vývoj v oblasti společenských a humanitních věd
<b>73</b>		<b>Reklama a průzkum trhu</b>
	<b>73.1</b>	<b>Reklamní činnosti</b>
	73.11	Činnosti reklamních agentur
	73.12	Zastupování médií při prodeji reklamního času a prostoru
	<b>73.2</b>	<b>Průzkum trhu a veřejného mínění</b>
	73.20	Průzkum trhu a veřejného mínění
<b>74</b>		<b>Ostatní profesní, vědecké a technické činnosti</b>
	<b>74.1</b>	<b>Specializované návrhářské činnosti</b>
	74.10	Specializované návrhářské činnosti
	<b>74.2</b>	<b>Fotografické činnosti</b>
	74.20	Fotografické činnosti
	<b>74.3</b>	<b>Překladatelské a tlumočnické činnosti</b>
	74.30	Překladatelské a tlumočnické činnosti
	<b>74.9</b>	<b>Ostatní profesní, vědecké a technické činnosti j. n.</b>
	74.90	Ostatní profesní, vědecké a technické činnosti j. n.
	74.90.1	Poradenství v oblasti bezpečnosti a ochrany zdraví při práci
	74.90.2	Poradenství v oblasti požární ochrany
	74.90.9	Jiné profesní, vědecké a technické činnosti j. n.
<b>75</b>		<b>Veterinární činnosti</b>
	<b>75.0</b>	<b>Veterinární činnosti</b>
	75.00	Veterinární činnosti
		<b>SEKCE N - ADMINISTRATIVNÍ A PODPŮRNÉ ČINNOSTI</b>
<b>77</b>		<b>Činnosti v oblasti pronájmu a operativního leasingu</b>
	<b>77.1</b>	<b>Pronájem a leasing motorových vozidel, kromě motocyklů</b>
	77.11	Pronájem a leasing automobilů a jiných lehkých motorových vozidel, kromě motocyklů
	77.12	Pronájem a leasing nákladních automobilů
	<b>77.2</b>	<b>Pronájem a leasing výrobků pro osobní potřebu a převážně pro domácnost</b>
	77.21	Pronájem a leasing rekreačních a sportovních potřeb
	77.22	Pronájem videokazet a disků
	77.29	Pronájem a leasing ostatních výrobků pro osobní potřebu a převážně pro domácnost
	<b>77.3</b>	<b>Pronájem a leasing ostatních strojů, zařízení a výrobků</b>
	77.31	Pronájem a leasing zemědělských strojů a zařízení
	77.32	Pronájem a leasing stavebních strojů a zařízení
	77.33	Pronájem a leasing kancelářských strojů a zařízení, včetně počítačů
	77.34	Pronájem a leasing vodních dopravních prostředků
	77.35	Pronájem a leasing leteckých dopravních prostředků
	77.39	Pronájem a leasing ostatních strojů, zařízení a výrobků j. n.
	<b>77.4</b>	<b>Leasing duševního vlastnictví a podobných produktů, kromě děl chráněných autorským právem</b>
	77.40	Leasing duševního vlastnictví a podobných produktů, kromě děl chráněných autorským právem

<b>78</b>		<b>Činnosti související se zaměstnáním</b>
	<b>78.1</b>	<b>Činnosti agentur zprostředkujících zaměstnání</b>
	78.10	Činnosti agentur zprostředkujících zaměstnání
	<b>78.2</b>	<b>Činnosti agentur zprostředkujících práci na přechodnou dobu</b>
	78.20	Činnosti agentur zprostředkujících práci na přechodnou dobu
	<b>78.3</b>	<b>Ostatní poskytování lidských zdrojů</b>
	78.30	Ostatní poskytování lidských zdrojů
<b>79</b>		<b>Činnosti cestovních agentur, kancelářů a jiné rezervační a související činnosti</b>
	<b>79.1</b>	<b>Činnosti cestovních agentur a cestovních kancelářů</b>
	79.11	Činnosti cestovních agentur
	79.12	Činnosti cestovních kancelářů
	<b>79.9</b>	<b>Ostatní rezervační a související činnosti</b>
	79.90	Ostatní rezervační a související činnosti
	79.90.1	Průvodcovské činnosti
	79.90.9	Ostatní rezervační a související činnosti j. n.
<b>80</b>		<b>Bezpečnostní a pátrací činnosti</b>
	<b>80.1</b>	<b>Činnosti soukromých bezpečnostních agentur</b>
	80.10	Činnosti soukromých bezpečnostních agentur
	<b>80.2</b>	<b>Činnosti související s provozem bezpečnostních systémů</b>
	80.20	Činnosti související s provozem bezpečnostních systémů
	<b>80.3</b>	<b>Pátrací činnosti</b>
	80.30	Pátrací činnosti
<b>81</b>		<b>Činnosti související se stavbami a úpravou krajiny</b>
	<b>81.1</b>	<b>Kombinované pomocné činnosti</b>
	81.10	Kombinované pomocné činnosti
	<b>81.2</b>	<b>Úklidové činnosti</b>
	81.21	Všeobecný úklid budov
	81.22	Specializované čištění a úklid budov a průmyslových zařízení
	81.29	Ostatní úklidové činnosti
	<b>81.3</b>	<b>Činnosti související s úpravou krajiny</b>
	81.30	Činnosti související s úpravou krajiny
<b>82</b>		<b>Administrativní, kancelářské a jiné podpůrné činnosti pro podnikání</b>
	<b>82.1</b>	<b>Administrativní a kancelářské činnosti</b>
	82.11	Univerzální administrativní činnosti
	82.19	Kopírování, příprava dokumentů a ostatní specializované kancelářské podpůrné činnosti
	<b>82.2</b>	<b>Činnosti zprostředkovatelských středisek po telefonu</b>
	82.20	Činnosti zprostředkovatelských středisek po telefonu
	<b>82.3</b>	<b>Pořádání konferencí a hospodářských výstav</b>
	82.30	Pořádání konferencí a hospodářských výstav
	<b>82.9</b>	<b>Podpůrné činnosti pro podnikání j. n.</b>
	82.91	Inkasní činnosti, ověřování solventnosti zákazníka
	82.92	Balící činnosti
	82.99	Ostatní podpůrné činnosti pro podnikání j. n.
		<b>SEKCE O - VEŘEJNÁ SPRÁVA A OBRANA; POVINNÉ SOCIÁLNÍ ZABEZPEČENÍ</b>

84		<p><b>Veřejná správa a obrana; povinné sociální zabezpečení</b></p> <p><b>84.1</b> <b>Veřejná správa a hospodářská a sociální politika</b></p> <p>84.11 Všeobecné činnosti veřejné správy</p> <p>84.12 Regulace činností souvisejících s poskytováním zdravotní péče, vzděláváním, kulturou a sociální péčí, kromě sociálního zabezpečení</p> <p>84.13 Regulace a podpora podnikatelského prostředí</p> <p><b>84.2</b> <b>Činnosti pro společnost jako celek</b></p> <p>84.21 Činnosti v oblasti zahraničních věcí</p> <p>84.21.1 Pomoc cizím zemím při katastrofách nebo v nouzových situacích přímo nebo prostřednictvím mezinárodních organizací</p> <p>84.21.2 Rozvíjení vzájemného přátelství a porozumění mezi národy</p> <p>84.21.9 Ostatní činnosti v oblasti zahraničních věcí</p> <p>84.22 Činnosti v oblasti obrany</p> <p>84.23 Činnosti v oblasti spravedlnosti a soudnictví</p> <p>84.24 Činnosti v oblasti veřejného pořádku a bezpečnosti</p> <p>84.25 Činnosti v oblasti protipožární ochrany</p> <p><b>84.3</b> <b>Činnosti v oblasti povinného sociálního zabezpečení</b></p> <p>84.30 Činnosti v oblasti povinného sociálního zabezpečení</p> <p><b>SEKCE P – VZDĚLÁVÁNÍ</b></p>
85		<p><b>Vzdělávání</b></p> <p><b>85.1</b> <b>Předškolní vzdělávání</b></p> <p>85.10 Předškolní vzdělávání</p> <p><b>85.2</b> <b>Primární vzdělávání</b></p> <p>85.20 Primární vzdělávání</p> <p><b>85.3</b> <b>Sekundární vzdělávání</b></p> <p>85.31 Sekundární všeobecné vzdělávání</p> <p>85.31.1 Základní vzdělávání na druhém stupni základních škol</p> <p>85.31.2 Střední všeobecné vzdělávání</p> <p>85.32 Sekundární odborné vzdělávání</p> <p>85.32.1 Střední odborné vzdělávání na učilištích</p> <p>85.32.2 Střední odborné vzdělávání na středních odborných školách</p> <p><b>85.4</b> <b>Postsekundární vzdělávání</b></p> <p>85.41 Postsekundární nikoli terciární vzdělávání</p> <p>85.42 Terciární vzdělávání</p> <p><b>85.5</b> <b>Ostatní vzdělávání</b></p> <p>85.51 Sportovní a rekreační vzdělávání</p> <p>85.52 Umělecké vzdělávání</p> <p>85.53 Činnosti autoškol a jiných škol řízení</p> <p>85.53.1 Činnosti autoškol</p> <p>85.53.2 Činnosti leteckých škol</p> <p>85.53.9 Činnosti ostatních škol řízení</p> <p>85.59 Ostatní vzdělávání j. n.</p> <p>85.59.1 Vzdělávání v jazykových školách</p> <p>85.59.2 Environmentální vzdělávání</p> <p>85.59.3 Inovační vzdělávání</p> <p>85.59.9 Jiné vzdělávání j. n.</p> <p><b>85.6</b> <b>Podpůrné činnosti ve vzdělávání</b></p> <p>85.60 Podpůrné činnosti ve vzdělávání</p> <p><b>SEKCE Q - ZDRAVOTNÍ A SOCIÁLNÍ PÉČE</b></p>
86		<p><b>Zdravotní péče</b></p>

	<b>86.1</b>	<b>Ústavní zdravotní péče</b>
	86.10	Ústavní zdravotní péče
	<b>86.2</b>	<b>Ambulantní a zubní zdravotní péče</b>
	86.21	Všeobecná ambulantní zdravotní péče
	86.22	Specializovaná ambulantní zdravotní péče
	86.23	Zubní péče
	<b>86.9</b>	<b>Ostatní činnosti související se zdravotní péčí</b>
	86.90	Ostatní činnosti související se zdravotní péčí
	86.90.1	Činnosti související s ochranou veřejného zdraví
	86.90.9	Ostatní činnosti související se zdravotní péčí j. n.
<b>87</b>		<b>Pobytové služby sociální péče</b>
	<b>87.1</b>	<b>Sociální péče ve zdravotnických zařízeních ústavní péče</b>
	87.10	Sociální péče ve zdravotnických zařízeních ústavní péče
	<b>87.2</b>	<b>Sociální péče v zařízeních pro osoby s chronickým duševním onemocněním a osoby závislé na návykových látkách</b>
	87.20	Sociální péče v zařízeních pro osoby s chronickým duševním onemocněním a osoby závislé na návykových látkách
	87.20.1	Sociální péče v zařízeních pro osoby s chronickým duševním onemocněním
	87.20.2	Sociální péče v zařízeních pro osoby závislé na návykových látkách
	<b>87.3</b>	<b>Sociální péče v domovech pro seniory a osoby se zdravotním postižením</b>
	87.30	Sociální péče v domovech pro seniory a osoby se zdravotním postižením
	87.30.1	Sociální péče v domovech pro seniory
	87.30.2	Sociální péče v domovech pro osoby se zdravotním postižením
	<b>87.9</b>	<b>Ostatní pobytové služby sociální péče</b>
	87.90	Ostatní pobytové služby sociální péče
<b>88</b>		<b>Ambulantní nebo terénní sociální služby</b>
	<b>88.1</b>	<b>Ambulantní nebo terénní sociální služby pro seniory a osoby se zdravotním postižením</b>
	88.10	Ambulantní nebo terénní sociální služby pro seniory a osoby se zdravotním postižením
	88.10.1	Ambulantní nebo terénní sociální služby pro seniory
	88.10.2	Ambulantní nebo terénní sociální služby pro osoby se zdravotním postižením
	<b>88.9</b>	<b>Ostatní ambulantní nebo terénní sociální služby</b>
	88.91	Sociální služby poskytované dětem
	88.99	Ostatní ambulantní nebo terénní sociální služby j. n.
	88.99.1	Sociální služby pro uprchlíky, oběti katastrof
	88.99.2	Sociální prevence
	88.99.3	Sociální rehabilitace
	88.99.9	Jiné ambulantní nebo terénní sociální služby j. n.
		<b>SEKCE R - KULTURNÍ, ZÁBAVNÍ A REKREAČNÍ ČINNOSTI</b>
<b>90</b>		<b>Tvůrčí, umělecké a zábavní činnosti</b>
	<b>90.0</b>	<b>Tvůrčí, umělecké a zábavní činnosti</b>
	90.01	Scénická umění
	90.02	Podpůrné činnosti pro scénická umění
	90.03	Umělecká tvorba
	90.04	Provozování kulturních zařízení
<b>91</b>		<b>Činnosti knihoven, archivů, muzeí a jiných kulturních zařízení</b>
	<b>91.0</b>	<b>Činnosti knihoven, archivů, muzeí a jiných kulturních zařízení</b>
	91.01	Činnosti knihoven a archivů
	91.02	Činnosti muzeí



	91.03	Provozování kulturních památek, historických staveb a obdobných turistických zajímavostí
	91.04	Činnosti botanických a zoologických zahrad, přírodních rezervací a národních parků
	91.04.1	Činnosti botanických a zoologických zahrad
	91.04.2	Činnosti přírodních rezervací a národních parků
<b>92</b>		<b>Činnosti heren, kasin a sázkových kancelářů</b>
	<b>92.0</b>	<b>Činnosti heren, kasin a sázkových kancelářů</b>
	92.00	Činnosti heren, kasin a sázkových kancelářů
<b>93</b>		<b>Sportovní, zábavní a rekreační činnosti</b>
	<b>93.1</b>	<b>Sportovní činnosti</b>
	93.11	Provozování sportovních zařízení
	93.12	Činnosti sportovních klubů
	93.13	Činnosti fitcenter
	93.19	Ostatní sportovní činnosti
	<b>93.2</b>	<b>Ostatní zábavní a rekreační činnosti</b>
	93.21	Činnosti lunaparků a zábavních parků
	93.29	Ostatní zábavní a rekreační činnosti j. n.
		<b>SEKCE S - OSTATNÍ ČINNOSTI</b>
<b>94</b>		<b>Činnosti organizací sdružujících osoby za účelem prosazování společných zájmů</b>
	<b>94.1</b>	<b>Činnosti podnikatelských, zaměstnavatelských a profesních organizací</b>
	94.11	Činnosti podnikatelských a zaměstnavatelských organizací
	94.12	Činnosti profesních organizací
	<b>94.2</b>	<b>Činnosti odborových svazů</b>
	94.20	Činnosti odborových svazů
	<b>94.9</b>	<b>Činnosti ostatních organizací sdružujících osoby za účelem prosazování společných zájmů</b>
	94.91	Činnosti náboženských organizací
	94.92	Činnosti politických stran a organizací
	94.99	Činnosti ostatních organizací sdružujících osoby za účelem prosazování společných zájmů j. n.
	94.99.1	Činnosti organizací dětí a mládeže
	94.99.2	Činnosti organizací na podporu kulturní činnosti
	94.99.3	Činnosti organizací na podporu rekreační a zájmové činnosti
	94.99.4	Činnosti spotřebitelských organizací
	94.99.5	Činnosti environmentálních a ekologických hnutí
	94.99.6	Činnosti organizací na ochranu a zlepšení postavení etnických, menšinových a jiných speciálních skupin
	94.99.7	Činnosti občanských iniciativ, protestních hnutí
	94.99.9	Činnosti ostatních organizací j. n.
<b>95</b>		<b>Opravy počítačů a výrobků pro osobní potřebu a převážně pro domácnost</b>
	<b>95.1</b>	<b>Opravy počítačů a komunikačních zařízení</b>
	95.11	Opravy počítačů a periferních zařízení
	95.12	Opravy komunikačních zařízení
	<b>95.2</b>	<b>Opravy výrobků pro osobní potřebu a převážně pro domácnost</b>
	95.21	Opravy spotřební elektroniky
	95.22	Opravy přístrojů a zařízení převážně pro domácnost, dům a zahradu
	95.23	Opravy obuvi a kožených výrobků
	95.24	Opravy nábytku a bytového zařízení
	95.25	Opravy hodin, hodinek a klenotnických výrobků
	95.29	Opravy ostatních výrobků pro osobní potřebu a převážně pro domácnost

96		<b>Poskytování ostatních osobních služeb</b>
	<b>96.0</b>	<b>Poskytování ostatních osobních služeb</b>
	96.01	Praní a chemické čištění textilních a kožšinových výrobků
	96.02	Kadeřnické, kosmetické a podobné činnosti
	96.03	Pohřební a související činnosti
	96.04	Činnosti pro osobní a fyzickou pohodu
	96.09	Poskytování ostatních osobních služeb j. n.
		<b>SEKCE T - ČINNOSTI DOMÁCNOSTÍ JAKO ZAMĚSTNAVATELŮ; ČINNOSTI DOMÁCNOSTÍ PRODUKUJÍCÍCH BLÍŽE NEURČENÉ VÝROBKY A SLUŽBY PRO VLASTNÍ POTŘEBU</b>
97		<b>Činnosti domácností jako zaměstnavatelů domácího personálu</b>
	<b>97.0</b>	<b>Činnosti domácností jako zaměstnavatelů domácího personálu</b>
	97.00	Činnosti domácností jako zaměstnavatelů domácího personálu
98		<b>Činnosti domácností produkujících blíže neurčené výrobky a služby pro vlastní potřebu</b>
	<b>98.1</b>	<b>Činnosti domácností produkujících blíže neurčené výrobky pro vlastní potřebu</b>
	98.10	Činnosti domácností produkujících blíže neurčené výrobky pro vlastní potřebu
	<b>98.2</b>	<b>Činnosti domácností poskytujících blíže neurčené služby pro vlastní potřebu</b>
	98.20	Činnosti domácností poskytujících blíže neurčené služby pro vlastní potřebu
		<b>SEKCE U - ČINNOSTI EXTERITORIÁLNÍCH ORGANIZACÍ A ORGÁNŮ</b>
99		<b>Činnosti exteritoriálních organizací a orgánů</b>
	<b>99.0</b>	<b>Činnosti exteritoriálních organizací a orgánů</b>
	99.00	Činnosti exteritoriálních organizací a orgánů

**Číselník 2**

Název	Kód
AD	Andorrské knížectví
AE	Spojené arabské emiráty
AF	Afghánistán
AG	Antigua a Barbuda
AI	Anguilla
AL	Albánská republika
AM	Arménská republika
AO	Angolská republika
AQ	Antarktida
AR	Argentinská republika
AS	Americká Samoa
AT	Rakouská republika
AU	Austrálie
AW	Aruba
AX	Alandské ostrovy
AZ	Azerbajdžánská republika
BA	Bosna a Hercegovina
BB	Barbados
BD	Bangladéšská lidová republika
BE	Belgické království
BF	Burkina Faso
BG	Bulharská republika
BH	Bahrajnské království
BI	Burundská republika
BJ	Beninská republika
BL	Svatý Bartoloměj
BM	Bermudy (brit.)
BN	Brunej Darussalam
BO	Bolivijská republika
BQ	Bonaire, Svátý Eustach a Saba
BR	Brazilská federativní republika
BS	Bahamské společenství
BT	Bhútánské království
BV	Bouvetův ostrov
BW	Botswanská republika
BY	Běloruská republika
BZ	Belize
CA	Kanada
CC	Kokosové ostrovy
CD	Konžská demokratická republika
CF	Středoafriická republika
CG	Konžská republika
CH	Švýcarská konfederace
CI	Republika Pobřeží slonoviny
CK	Cookovy ostrovy
CL	Chilská republika
CM	Kamerunská republika
CN	Čínská lidová republika

CO	Kolumbijská republika
CR	Kostarická republika
CU	Kubánská republika
CV	Kapverdská republika
CW	Curaçao
CX	Vánoční ostrov
CY	Kyperská republika
CZ	Česká republika
DE	Spolková republika Německo
DJ	Džibutská republika
DK	Dánské království
DM	Dominické společenství
DO	Dominikánská republika
DZ	Alžírská lidová demokratická republika
EC	Ekvádorská republika
EE	Estonská republika
EG	Egyptská arabská republika
EH	Západní Sahara
ER	Eritrea
ES	Španělské království
ET	Etiopská federativní demokratická republika
FI	Finská republika
FJ	Republika Fidžijské ostrovy
FK	Falklandy (Malvíny)
FM	Federativní státy Mikronésie
FO	Faerské ostrovy
FR	Francouzská republika
GA	Gabonská republika
GB	Spojené království Velké Británie a Severního Irska
GD	Grenada
GE	Gruzie
GF	Francouzská Guyana
GG	Guernsey, C.I.
GH	Ghanská republika
GI	Gibraltar (brit.)
GL	Grónsko
GM	Gambijská republika
GN	Guinejská republika
GP	Guadeloupe
GQ	Republika Rovníková Guinea
GR	Řecká republika
GS	Jižní Georgie a Jižní Sandwichovy ostrovy
GT	Guatemalská republika
GU	Guam
GW	Republika Guinea - Bissau
GY	Guayanská republika
HK	Zvláštní administr. oblast Čínské lidové republiky Hongkong
HM	Heardův ostrov a McDonaldovy ostrovy
HN	Honduraská republika
HR	Chorvatská republika

HT	Haitská republika
HU	Maďarská republika
ID	Indonéská republika
IE	Irsko
IL	Izraelský stát
IM	Ostrov Man
IN	Indická republika
IO	Britské indickooceánské území
IQ	Irácká republika
IR	Íránská islámská republika
IS	Islandská republika
IT	Italská republika
JE	Jersey, C.I.
JM	Jamajka
JO	Jordánské hášimovské království
JP	Japonsko
KE	Keňská republika
KG	Republika Kyrgyzstán
KH	Kambodžské království
KI	Republika Kiribati
KM	Komorský svaz
KN	Svatý Kryštof a Nevis
KP	Korejská lidově demokratická republika
KR	Korejská republika
KW	Kuvajtský stát
KY	Kajmanské ostrovy (brit.)
KZ	Kazašská republika
LA	Laoská lidově demokratická republika
LB	Libanonská republika
LC	Svatá Lucie
LI	Lichtenštejnské knížectví
LK	Srílanská demokratická socialistická republika
LR	Liberijská republika
LS	Lesothské království
LT	Litevská republika
LU	Lucemburské velkovévodství
LV	Lotyšská republika
LY	Libyjská arabská lidová socialistická džamahírije
MA	Marocké království
MC	Monacké knížectví
MD	Moldavská republika
ME	Republika Černá Hora
MF	Svatý Martin
MG	Madagaskarská republika
MH	Republika Marshallovy ostrovy
MK	Bývalá jugoslávská republika Makedonie
ML	Malijská republika
MM	Myanmarský svaz
MN	Mongolsko
MO	Zvláštní adminstr. oblast Čínské lidové republiky, Macao

MP	Společenství Severních Marian
MQ	Martinik
MR	Mauritánská islámská republika
MS	Montserrat (brit.)
MT	Maltská republika
MU	Mauricijská republika
MV	Maledivská republika
MW	Malawská republika
MX	Spojené státy mexické
MY	Malajsie
MZ	Mosambická republika
NA	Namibijská republika
NC	Nová Kaledonie
NE	Nigerská republika
NF	Norfolk
NG	Nigerijská federativní republika
NI	Nikaragujská republika
NL	Nizozemské království
NO	Norské království
NP	Nepálské království
NR	Nauruská republika
NU	Niue
NZ	Nový Zéland
OM	Sultanát Omán
PA	Panamská republika
PE	Peruánská republika
PF	Francouzská Polynésie
PG	Papua Nová Guinea
PH	Filipínská republika
PK	Pákistánská islámská republika
PL	Polská republika
PM	Saint Pierre a Miquelon
PN	Pitcairn
PR	Portoriko
PS	Stát Palestina
PT	Portugalská republika
PW	Palauská republika
PY	Paraguayská republika
QA	Stát Katar
RE	Réunion
RO	Rumunsko
RS	Republika Srbsko
RU	Ruská federace
RW	Rwandská republika
SA	Saúdskoarabské království
SB	Šalamounovy ostrovy
SC	Seychelská republika
SD	Súdánská republika
SE	Švédské království
SG	Singapurská republika

SH	Svatá Helena
SI	Slovinská republika
SJ	Svalbard a ostrov Jan Mayen
SK	Slovenská republika
SL	Republika Sierra Leone
SM	Sanmarinská republika
SN	Senegalská republika
SO	Somálská republika
SR	Surinamská republika
SS	Jižní Súdán
ST	Demokratická republika Svatý Tomáš a Princovův ostrov
SV	Salvadorská republika
SX	Svatý Martin (nizozemská část)
SY	Syrská arabská republika
SZ	Svazijské království
TC	Turks a Caicos (brit.)
TD	Čadská republika
TF	Francouzská jižní území
TG	Tožská republika
TH	Thajské království
TJ	Republika Tadžikistán
TK	Tokelau
TL	Timor - Leste
TM	Turkmenistán
TN	Tuniská republika
TO	Království Tonga
TR	Turecká republika
TT	Republika Trinidad a Tobago
TV	Tuvalu
TW	Tchaj-wan, čínská provincie
TZ	Sjednocená republika Tanzanie
UA	Ukrajina
UG	Ugandská republika
UM	Mensší odlehlé ostrovy USA
US	Spojené státy americké
UY	Uruguayská východní republika
UZ	Republika Uzbekistán
VA	Svatý stolec (Vatikánský městský stát)
VC	Svatý Vincenc a Grenadiny
VE	Bolívarovská republika Venezuela
VG	Britské Panenské ostrovy
VI	Americké Panenské ostrovy
VN	Vietnamská socialistická republika
VU	Vanuatská republika
WF	Wallis a Futuna
WS	Nezávislý stát Západní Samoa
XK	Kosovská republika
YE	Jemenská republika
YT	Mayotte
ZA	Jihoafrická republika

ZM	Zambijská republika
ZW	Republika Zimbabwe