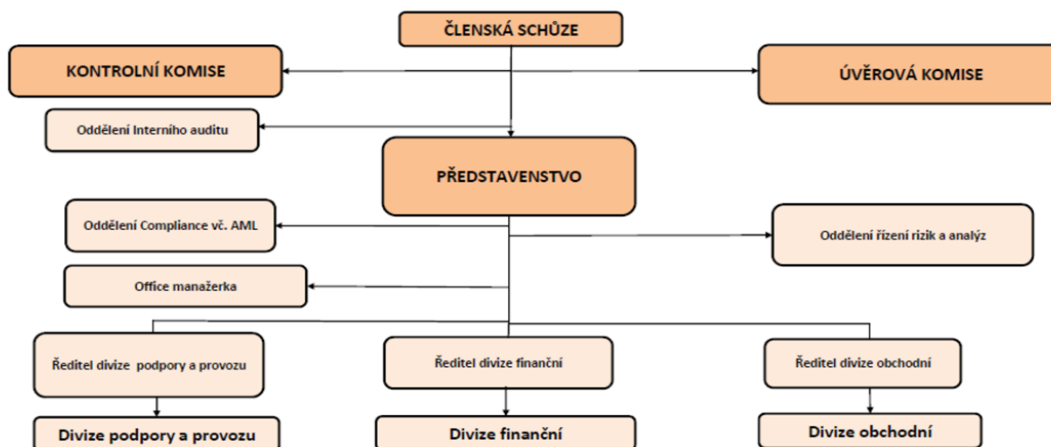


I. Seznam údajů o povinné osobě, složení společníků nebo členů, strukturu konsolidačního celku, jehož je součástí, o činnosti a finanční situaci - k Příloze č. 10 k vyhlášce 163/2014 Sb.			
Datum uveřejnění informace	30.4.2015	Povinná osoba výkaz vyplňuje: ANO/NE	
Informace platné k datu	31.3.2015		
	frekvence vykazování		
I. Část 1	<a href="#">Údaje o povinné osobě</a>	čtvrtletně	ANO
I. Část 1a	<a href="#">Organizační struktura povinné osoby</a>	čtvrtletně	ANO
I. Část 2	<a href="#">Údaje o složení společníků nebo členů povinné osoby</a>	čtvrtletně	ANO
I. Část 3	<a href="#">Údaje o struktuře konsolidačního celku, jehož je povinná osoba součástí</a>	čtvrtletně	NE
I. Část 3a	<a href="#">Grafické zobrazení konsolidačního celku, jehož členem je povinná osoba, z hlediska vlastnického uspořádání</a>	čtvrtletně	NE
I. Část 3b	<a href="#">Grafické zobrazení konsolidačního celku, jehož členem je povinná osoba, z hlediska řízení</a>	čtvrtletně	NE
I. Část 4	<a href="#">Údaje o činnosti povinné osoby</a>	čtvrtletně	ANO
I. Část 5	<a href="#">Údaje o finanční situaci povinné osoby</a>	čtvrtletně	ANO
I. Část 6a	<a href="#">Údaje o finanční situaci povinné osoby - deriváty</a>	čtvrtletně	ANO
I. Část 6b	<a href="#">Údaje o finanční situaci povinné osoby - informace povinné osoby, která je bankou nebo spojitelním a úvěrním družstvem o pohledávkách</a>	čtvrtletně	ANO
I. Část 6	<a href="#">Rozvaha pro 1. a 2. čtvrtletí 2014</a>	čtvrtletně	ANO
I. Část 6a	<a href="#">Rozvaha povinné osoby podle výkazů předkládaných od 1.9.2014</a>	čtvrtletně	ANO
I. Část 7	<a href="#">Výkaz zisku a ztráty povinné osoby pro 1. a 2. čtvrtletí 2014</a>	čtvrtletně	ANO
I. Část 7a	<a href="#">Výkaz zisku a ztráty povinné osoby podle výkazů předkládaných od 1.9.2014</a>	čtvrtletně	ANO
II. Seznam údajů o družích a rozsahu poskytnutých investičních služeb - k Příloze č. 11 k vyhlášce 163/2014 Sb.			
Datum uveřejnění informace	(dd/mm/yyyy)		
Informace platné k datu	(dd/mm/yyyy)		
	frekvence vykazování		
II. Část 1	<a href="#">Investiční služby poskytnuté obchodníkem s cennými papiry jiným než podle § 8a odst. 4 a 7 zákona o podnikání na kapitálovém trhu</a>	čtvrtletně	NE
II. Část 2	<a href="#">Investiční služby poskytnuté obchodníkem s cennými papiry podle § 8a odst. 4 a 7 zákona o podnikání na kapitálovém trhu</a>	čtvrtletně	NE
III. Seznam údajů uveřejňovaných pobočkou banky z jiného než členského státu - k Příloze č. 12 k vyhlášce 163/2014 Sb.			
Datum uveřejnění informace	(dd/mm/yyyy)		
Informace platné k datu	(dd/mm/yyyy)		
	frekvence vykazování		
III. Část 1	<a href="#">Údaje o zahraniční bance z jiného než členského státu</a>	čtvrtletně	NE
III. Část 1a	<a href="#">Údaje o složení společníků nebo členů zahraniční banky z jiného než členského státu</a>	čtvrtletně	NE
III. Část 1b	<a href="#">Údaje o činnosti zahraniční banky z jiného než členského státu</a>	čtvrtletně	NE
III. Část 1c	<a href="#">Výroční zpráva zahraniční banky z jiného než členského státu</a>	čtvrtletně	NE
III. Část 2	<a href="#">Údaje o pobočce banky z jiného než členského státu I</a>	čtvrtletně	NE
III. Část 2a	<a href="#">Údaje o pobočce banky z jiného než členského státu II</a>	čtvrtletně	NE
III. Část 2b	<a href="#">Údaje o pobočce banky z jiného než členského státu III</a>	čtvrtletně	NE
III. Část 3	<a href="#">Údaje o plnění obezřetnostních pravidel pobočky banky z jiného než členského státu</a>	čtvrtletně	NE
III. Část 3a	<a href="#">Údaje podle článku 437 odst. 1 písm. a) Nařízení 575/2013 EU s výjimkou úplného sesouhlasení položek, filtrů a odpocitů na rozvahy v rámci auditované účetní závěrky pobočky banky z jiného než členského státu</a>	čtvrtletně	NE
III. Část 3b	<a href="#">Údaje o plnění obezřetnostních pravidel pobočky banky z jiného než členského státu podle článku 438 písm. c) až f) Nařízení 575/2013 EU</a>	čtvrtletně	NE
III. Část 3c	<a href="#">Údaje o plnění obezřetnostních pravidel pobočky banky z jiného než členského státu - reálné a jmenovité hodnoty derivátů</a>	čtvrtletně	NE
III. Část 3d	<a href="#">Údaje o plnění obezřetnostních pravidel pobočky banky z jiného než členského státu - informace pobočky banky z jiného než členského státu o pohledávkách</a>	čtvrtletně	NE
IV. Seznam údajů ověřovaných auditorem - k Příloze č. 13 k vyhlášce 163/2014 Sb.			
Datum uveřejnění informace	(dd/mm/yyyy)		
Informace platné k datu	(dd/mm/yyyy)		
	frekvence vykazování		
IV. Část 1	<a href="#">Údaje o kapitálu a kapitálových požadavcích podle článku 437 odst. 1 písm. a) Nařízení 575/2013 EU</a>	ročně	NE
IV. Část 2	<a href="#">Údaje o kapitálu a kapitálových požadavcích podle článku 438 písm. c) až f) Nařízení 575/2013 EU</a>	ročně	NE
IV. Část 3	<a href="#">Kapitálové poměry</a>	ročně	NE
IV. Část 4	<a href="#">Poměrové ukazatele</a>	ročně	NE
Číselníky			
Číselník 1	<a href="#">CZ-NACE (OKEČ) číselník</a>		
Číselník 2	<a href="#">Kódy zemí</a>		

Část 1  
Údaje o povinné osobě

Údaje o povinné osobě		vynáška č.163/2014 Sb., Průřeh 1b		
Informace platné k datu		31.3.2015		
Obchodní firma	ANO spojitelní družstvo	Bod 1 písm. a)		
Právní forma	družstvo			
Adresa sídla	Rohanské nábřeží 671/15, Karlín, 186 00 Praha 8			
Identifikační číslo povinné osoby podle zápisu v obchodním rejstříku	26137755			
Datum zápisu do obchodního rejstříku	14.12.1999			
Datum zápisu poslední změny do obchodního rejstříku	13.3.2015	Bod 1 písm. b)		
Účel poslední změny zápisu do obchodního rejstříku	změna v představenstvu, sídla a výše ZK	Bod 1 písm. c)		
Výše základního kapitálu zapsaného v obchodním rejstříku	74 211 000 Kč	Bod 1 písm. d)		
Výše splaceného základního kapitálu	141 335 118 Kč	Bod 1 písm. e)		
Akciová společnost	Druh, forma, podoba emitovaných akcií			
Počet emitovaných akcií	ne			
Jmenovitá hodnota akcií	ne	Bod 1 písm. f)		
Údaje o nabytí vlastních akcií a zatímních listů a jiných kapitálových nástrojů	ne	Bod 1 písm. f)		
Údaje o zvýšení základního kapitálu, pokud základní kapitál byl zvýšen od posledního uveřejnění	Navýšení základního kapitálu od posledního uveřejnění	ne	Bod 1 písm. g)	
	Způsob a rozsah zvýšení základního kapitálu, jsou-li vydávány nové akcie	Druh, forma, podoba emitovaných akcií		ne
		Počet emitovaných akcií		ne
	Způsob a rozsah zvýšení základního kapitálu z vlastních zdrojů	Jmenovitá hodnota akcií		ne
		Rozsah splacení nově upsaných akcií		ne
		Lhůta pro splacení nově upsaných akcií		ne
Částka o níž se základní kapitál zvyšuje		ne		
Vlastní zdroje, z nichž se základní kapitál zvyšuje	Lhůta pro splacení nově upsaných akcií	ne		
	Akciová společnost uveďte, zda se zvyšuje jmenovitá hodnota akcií a o jakou částku	ne		
		ne		
		ne		
Údaje o členech řídicího orgánu, kontrolního orgánu a o osobách ve vrcholném vedení povinné osoby	ne	Bod 1 písm. i)		
Údaje o členech řídicího orgánu, kontrolního orgánu a o osobách ve vrcholném vedení povinné osoby	ne	Bod 1 písm. i)		
Údaje o členech řídicího orgánu, kontrolního orgánu a o osobách ve vrcholném vedení povinné osoby				
Jméno a příjmení, včetně titulu		Ing. Petr Illetško, MBA		
Označení orgánu a v něm vykonávané funkce nebo označení pozice ve vrcholném vedení, a datum, od kdy osoba vykonává příslušnou funkci nebo zastává danou pozici	Orgán	představenstvo		
	Funkce/pozice	předseda		
	Datum počátku výkonu funkce/pozice	3.10.2013		
Dosavadní zkušenosti a kvalifikační předpoklady pro výkon dané funkce nebo zastávané pozice				
15 let zkušenosti z oblasti poskytování finančních služeb				
Členství v orgánech jiných právnických osob včetně označení dané osoby, orgánu a funkce				
ne				
Údaje o členech řídicího orgánu, kontrolního orgánu a o osobách ve vrcholném vedení povinné osoby				
Jméno a příjmení, včetně titulu		Ing. Jiří Diepolt		
Označení orgánu a v něm vykonávané funkce nebo označení pozice ve vrcholném vedení, a datum, od kdy osoba vykonává příslušnou funkci nebo zastává danou pozici	Orgán	představenstvo		
	Funkce/pozice	místopředseda		
	Datum počátku výkonu funkce/pozice	24.9.2014		
Dosavadní zkušenosti a kvalifikační předpoklady pro výkon dané funkce nebo zastávané pozice				
15 let poskytování poradenských a auditních služeb finančním institucím				
Členství v orgánech jiných právnických osob včetně označení dané osoby, orgánu a funkce				
ne				
Údaje o členech řídicího orgánu, kontrolního orgánu a o osobách ve vrcholném vedení povinné osoby				
Jméno a příjmení, včetně titulu		Ing. Tomáš Buchta		
Označení orgánu a v něm vykonávané funkce nebo označení pozice ve vrcholném vedení, a datum, od kdy osoba vykonává příslušnou funkci nebo zastává danou pozici	Orgán	představenstvo		
	Funkce/pozice	člen		
	Datum počátku výkonu funkce/pozice	23.9.2014		
Dosavadní zkušenosti a kvalifikační předpoklady pro výkon dané funkce nebo zastávané pozice				
10 let zkušenosti z finančního managementu a controllingu v oblasti poskytování finančních služeb				
Členství v orgánech jiných právnických osob včetně označení dané osoby, orgánu a funkce				
ne				
Údaje o členech řídicího orgánu, kontrolního orgánu a o osobách ve vrcholném vedení povinné osoby				
Jméno a příjmení, včetně titulu		Mgr. Ing. Pavel Doležal, LL.M.		
Označení orgánu a v něm vykonávané funkce nebo označení pozice ve vrcholném vedení, a datum, od kdy osoba vykonává příslušnou funkci nebo zastává danou pozici	Orgán	kontrolní komise		
	Funkce/pozice	předseda		
	Datum počátku výkonu funkce/pozice	17.5.2013		
Dosavadní zkušenosti a kvalifikační předpoklady pro výkon dané funkce nebo zastávané pozice				
11 let zkušenosti v bankovním, ekonomickém a právním vzdělání				
Členství v orgánech jiných právnických osob včetně označení dané osoby, orgánu a funkce				
ne				
AVANT investiční společnost, a.s. - předseda představenstva; AVANT Consulting, a.s. - předseda představenstva; DOLPEN s.r.o. - společník; LATOMBOLA s.r.o. - společník				
Údaje o členech řídicího orgánu, kontrolního orgánu a o osobách ve vrcholném vedení povinné osoby				
Jméno a příjmení, včetně titulu		Mgr. Ing. Zdeněk Hauzer		
Označení orgánu a v něm vykonávané funkce nebo označení pozice ve vrcholném vedení, a datum, od kdy osoba vykonává příslušnou funkci nebo zastává danou pozici	Orgán	kontrolní komise		
	Funkce/pozice	člen		
	Datum počátku výkonu funkce/pozice	17.5.2013		
Dosavadní zkušenosti a kvalifikační předpoklady pro výkon dané funkce nebo zastávané pozice				
10 let zkušenosti v bankovní a finanční sféře				
Členství v orgánech jiných právnických osob včetně označení dané osoby, orgánu a funkce				
AVANT investiční společnost, a.s. - místopředseda představenstva; AVANT Consulting, a.s. - člen představenstva; Scandecor Czech Republic, s.r.o. - jednatel				
Údaje o členech řídicího orgánu, kontrolního orgánu a o osobách ve vrcholném vedení povinné osoby				
Jméno a příjmení, včetně titulu		Ing. David Manych		
Označení orgánu a v něm vykonávané funkce nebo označení pozice ve vrcholném vedení, a datum, od kdy osoba vykonává příslušnou funkci nebo zastává danou pozici	Orgán	kontrolní komise		
	Funkce/pozice	člen		
	Datum počátku výkonu funkce/pozice	19.6.2014		
Dosavadní zkušenosti a kvalifikační předpoklady pro výkon dané funkce nebo zastávané pozice				
12 let zkušenosti zahrnujících audit, finanční management a finanční řízení				
Členství v orgánech jiných právnických osob včetně označení dané osoby, orgánu a funkce				
ORION 001, uzavřený investiční fond, a.s. - člen dozorčí rady; NG Holding, a.s. - člen dozorčí rady; NG Management, s.r.o. - jednatel; NG Finance investiční fond, a.s. - člen dozorčí rady; NG Development, a.s. - člen dozorčí rady; EC Financial Services, a.s. - člen dozorčí rady; První rezidenční uzavřený investiční fond, a.s. - člen dozorčí rady; Česká hlava PROJEKT z.ú. - člen dozorčí rady				
Údaje o členech řídicího orgánu, kontrolního orgánu a o osobách ve vrcholném vedení povinné osoby				
Jméno a příjmení, včetně titulu		Ing. Václav Urban		
Označení orgánu a v něm vykonávané funkce nebo označení pozice ve vrcholném vedení, a datum, od kdy osoba vykonává příslušnou funkci nebo zastává danou pozici	Orgán	úvěrová komise		
	Funkce/pozice	předseda		
	Datum počátku výkonu funkce/pozice	23.10.2013		
Dosavadní zkušenosti a kvalifikační předpoklady pro výkon dané funkce nebo zastávané pozice				
13 let zkušenosti z oblasti bankovní a poskytování finančních služeb				
Členství v orgánech jiných právnických osob včetně označení dané osoby, orgánu a funkce				
AVANT investiční společnost, a.s. - místopředseda představenstva; M&V Communications, s.r.o. - jednatel; SIRIUS investiční fond s proměnným základním kapitálem, a.s. - člen správní rady				
Údaje o členech řídicího orgánu, kontrolního orgánu a o osobách ve vrcholném vedení povinné osoby				
Jméno a příjmení, včetně titulu		Ing. Jiří Záleský		
Označení orgánu a v něm vykonávané funkce nebo označení pozice ve vrcholném vedení, a datum, od kdy osoba vykonává příslušnou funkci nebo zastává danou pozici	Orgán	úvěrová komise		
	Funkce/pozice	člen		
	Datum počátku výkonu funkce/pozice	28.11.2013		
Dosavadní zkušenosti a kvalifikační předpoklady pro výkon dané funkce nebo zastávané pozice				
15 let zkušenosti z oblasti bankovní, finančních služeb a podnikových financí				
Členství v orgánech jiných právnických osob včetně označení dané osoby, orgánu a funkce				
ne				
Údaje o členech řídicího orgánu, kontrolního orgánu a o osobách ve vrcholném vedení povinné osoby				
Jméno a příjmení, včetně titulu		Ing. Hana Mlejnská		
Označení orgánu a v něm vykonávané funkce nebo označení pozice ve vrcholném vedení, a datum, od kdy osoba vykonává příslušnou funkci nebo zastává danou pozici	Orgán	úvěrová komise		
	Funkce/pozice	člen		
	Datum počátku výkonu funkce/pozice	14.5.2014		
Dosavadní zkušenosti a kvalifikační předpoklady pro výkon dané funkce nebo zastávané pozice				
15 let zkušenosti z oblasti finančního řízení a poskytování poradenských služeb				
Členství v orgánech jiných právnických osob včetně označení dané osoby, orgánu a funkce				
ne				

Organizační struktura povinné osoby		Vyhláška č.163/2014 Sb., Příloha 10
Informace platné k datu	31.3.2015	
Počet obchodních míst		2
Počet pracovníků (přepočtený stav)		38
Organizační struktura povinné osoby (znázorní se níže)		



## I. Část 2

## Údaje o složení společníků nebo členů povinné osoby

Údaje o složení společníků nebo členů povinné osoby									Vymaska č. 163/2014 Sb., Příloha 4b	
Informace platné k datu		31.3.2015								
Údaje o společnicích nebo členech povinné osoby s kvalifikovanou účastí na povinné osobě										
Společníci nebo členové, kteří jsou právnickými osobami						Společníci nebo členové, kteří jsou fyzickými osobami			Bod 2 písm. a), b)	
Číslo řádku	Obchodní firma	Právní forma	Adresa sídla	Adresa sídla (země)	Identifikační číslo, je-li přiděleno	Odvětvová klasifikace ekonomických činností	Výše podílu na hlasovacích právech (v %)	Jméno a příjmení		Výše podílu na hlasovacích právech (v %)
1										
2										
3										
...										

Ke dni 31.03.2015 neměla žádná právnická ani fyzická osoba kvalifikovanou účast na ANO spojitelním družstvu.



## I. Část 3a

Grafické znázornění konsolidačního celku, jehož členem je povinná osoba, z hlediska vlastnického uspořádání

Grafické údaje o struktuře konsolidačního celku, jehož je povinná osoba součástí		Vyhláška č.163/2014 Sb., Příloha 10
Informace platné k datu	31.3.2015	
Grafické znázornění konsolidačního celku, jehož členem je povinná osoba, z hlediska vlastnického uspořádání s vyznačením osob, které jsou zahrnuty do omezitelné konsolidace, a uvedením důvodu pro nezahrnutí do omezitelné konsolidace u ostatních osob		Bod 3 písm. c)
U daného subjektu stačí uvést příslušné číslo odůvodnění:		
1 - není institucí, finanční institucí, podnikem pomocných služeb nebo společností spravující aktiva podle článku 18 odst. 8 nařízení 575/2013 EU.		
2 - nezahrnutí subjektu z důvodu jeho velikosti, tj. subjekt splňuje podmínky podle článku 19 odst. 1 nařízení 575/2013 EU		
3 - subjekt není zahrnut z důvodů uvedených v článku 19 odst. 2 a) nařízení 575/2013 EU		
4 - subjekt není zahrnut z důvodů uvedených v článku 19 odst. 2 b) nařízení 575/2013 EU		
5 - subjekt není zahrnut z důvodů uvedených v článku 19 odst. 2 c) nařízení 575/2013 EU		

## I. Část 3b

Grafické znázornění konsolidačního celku, jehož členem je povinná osoba, z hlediska řízení

Grafické údaje o struktuře konsolidačního celku, jehož je povinná osoba součástí		Vyhláška č.163/2014 Sb., Příloha 10
Informace platné k datu	31.3.2015	
Grafické znázornění konsolidačního celku, jehož členem je povinná osoba, z hlediska řízení s vyznačením osob, které jsou zahrnuty do omezitelné konsolidace, a uvedením důvodu pro nezahrnutí do omezitelné konsolidace u ostatních osob*		Bod 3 písm. d)
U daného subjektu stačí uvést příslušné číslo odůvodnění:		
1 - není institucí, finanční institucí, podnikem pomocných služeb nebo společností spravující aktiva podle článku 18 odst. 8 nařízení 575/2013 EU.		
2 - nezahrnutí subjektu z důvodu jeho velikosti, tj. subjekt splňuje podmínky podle článku 19 odst. 1 nařízení 575/2013 EU		
3 - subjekt není zahrnut z důvodů uvedených v článku 19 odst. 2 a) nařízení 575/2013 EU		
4 - subjekt není zahrnut z důvodů uvedených v článku 19 odst. 2 b) nařízení 575/2013 EU		
5 - subjekt není zahrnut z důvodů uvedených v článku 19 odst. 2 c) nařízení 575/2013 EU		

I. Část 4  
Údaje o činnosti povinné osoby

Údaje o činnosti povinné osoby			
Vynílačka č.163/2014 Sb., Příloha 10			
Informace platné k datu		31.3.2015	
číslo řádku	Bod 4 písm. a)	Bod 4 písm. b)	Bod 4 písm. c)
	Předmět podnikání (činnosti) zapsaný v obchodním rejstříku	Přehled činností skutečně vykonávaných podle licence udělené Českou národní bankou	Přehled činností, jejichž vykonávání nebo poskytování bylo Českou národní bankou omezeno nebo vyloučeno
1	přijímání vkladů od členů,	přijímání vkladů od členů	
2	poskytování úvěrů členům,	poskytování úvěrů členům	
3	platební styk, zúčtování a vydávání a správa platebních prostředků pro členy,	platební styk a zúčtování pro členy	
4	Vylučné za účelem zajištění povolených činností podle § 3 odst. 1 zákona č. 87/1995 Sb., o spořitelních a úvěrních družstvech, ve znění pozdějších předpisů, je družstvo oprávněno:		
	a) ukládat vklady v družstevních záložnách a bankách a u poboček zahraničních bank,	ukládání vkladů v družstevních záložnách a bankách a u poboček zahraničních bank	
	b) přijímat úvěry od družstevních záložen a bank,		
	c) nabývat majetek a disponovat s ním,	nabývání majetku a disponování s ním	
	d) obchodovat na vlastní účet s registrovanými cennými papíry, a to státními dluhopisy a dluhopisy, za které převzal stát záruku, dluhopisy, jejichž emitentem je ČNB, hypoteční zástavní listy, komunální obligace a dluhopisy vydané centrálními bankami členských států OECD, za které převzaly tyto státy záruku.		



Údaje o finanční situaci povinné osoby					Vyhledávka č. 163/2014 Sb., Příloha 10		
Informace platné k datu		31.3.2015					
(v tis. Kč / v %)		K úlitmu vykazovaného období (Q1/2015)	K úlitmu 1. předcházejícího období (Q4/2014)	K úlitmu 2. předcházejícího období (Q3/2014)	K úlitmu 3. předcházejícího období (Q2/2014)		
Souhrnná výše pohledávek povinné osoby, která je bankou nebo spořitelním a úvěrním družstvem, z finančních činností, u nichž byla během účetního období provedena restrukturalizace (součet zůstatků účtů pohledávek k vykazovanému datu, a to pohledávek, u nichž byla během účetního období provedena restrukturalizace); pohledávky jsou uváděny bez opravných položek		Pohledávky oceňované naběhlou hodnotou	42 237	36 430	23 518	2 350	Bod 5 písm. e)
		Pohledávky oceňované reálnou hodnotou	0	0	0	0	
Kapitálové poměry	Kapitálový poměr pro kmenový kapitál tier 1	11,96%	12,49%	12,09%	11,01%	Bod 5 písm. g)	
	Kapitálový poměr pro kapitál tier 1	11,96%	12,49%	12,09%	11,01%		
	Kapitálový poměr pro celkový kapitál	15,45%	12,49%	12,09%	11,01%		
Poměrové ukazatele povinné osoby, která je bankou nebo spořitelním a úvěrním družstvem	Rentabilita průměrných aktiv (ROAA)	-0,84%	-3,02%	-2,08%	-2,11%	Bod 5 písm. h)	
	Rentabilita průměrného kapitálu tier 1 (ROAE)	-10,41%	-36,67%	-24,49%	-25,48%		
	Aktiva na jednoho pracovníka	26 662	23 448	22 942	20 707		
	Správní náklady na jednoho pracovníka	327	1 181	837	565		
	Zisk nebo ztráta po zdanění na jednoho pracovníka	-177	-585	-387	-392		
Poměrové ukazatele povinné osoby, která je obchodníkem s cennými papíry	Zadluženost I (celkový dluh bez majetku klientů/aktiva bez majetku klientů)	-	-	-	-	Bod 5 písm. i)	
	Zadluženost II (celkový dluh bez majetku klientů/vlastní kapitál)	-	-	-	-		
	Rentabilita průměrných aktiv (ROAA, aktiva bez majetku klientů)	-	-	-	-		
	Rentabilita průměrného kapitálu tier 1 (ROAE)	-	-	-	-		
	Rentabilita tržeb (zisk po zdanění/výnosy z investičních služeb)	-	-	-	-		
	Správní náklady na jednoho pracovníka	-	-	-	-		

Údaje o finanční situaci povinné osoby - deriváty								Vyhláška č. 163/2014 Sb., Příloha 10	
Informace platné k datu	31.3.2015								Bod 5 písm. f)
	K ultimu vykazovaného období		K ultimu 1. předcházejícího období		K ultimu 2. předcházejícího období		K ultimu 3. předcházejícího období		
	Q1/2015		Q4/2014		Q3/2014		Q2/2014		
Reálné a jmenovité hodnoty derivátů (v tis. Kč)	Jmenovitá hodnota	Reálná hodnota	Jmenovitá hodnota	Reálná hodnota	Jmenovitá hodnota	Reálná hodnota	Jmenovitá hodnota	Reálná hodnota	
	<b>Dělení derivátů dle účelu</b>								
Souhrnné za deriváty sjednané za účelem zajišťování									
Souhrnné za deriváty sjednané za účelem obchodování nebo spekulace									
<b>Dělení derivátů dle účetního hlediska</b>									
Souhrnné za deriváty, u nichž povinná osoba uplatňuje zajišťovací účetnictví									
Souhrnné za deriváty ostatní									

ANO spořitelní družstvo neevidovalo k 31.03.2015 žádné deriváty.



Údaje o finanční situaci povinné osoby					Výňatek č.163/2014 Sb., Příloha 10
Informace platné k datu	31.3.2015				
	K úlitmu vykazovaného období (Q1/2015)	K úlitmu 1. předcházejícího období (Q4/2014)	K úlitmu 2. předcházejícího období (Q3/2014)	K úlitmu 3. předcházejícího období (Q2/2014)	
<b>Čtvrtletní rozvaha povinné osoby (v tis.Kč)</b>					
<b>Aktiva celkem</b>	<b>1 013 170</b>	<b>937 923</b>	<b>871 813</b>	<b>724 746</b>	
Pokladni hotovost a pohledávky vůči centrálním bankám	145 363	71 294	8 332	8 294	
Pokladni hotovost	98	30	68	30	
Pohledávky vůči centrálním bankám	145 265	71 265	8 264	8 264	
Finanční aktiva k obchodování			0	0	
Deriváty k obchodování s kladnou reálnou hodnotou			0	0	
Kapitálové nástroje k obchodování			0	0	
Dluhové cenné papíry k obchodování			0	0	
Pohledávky k obchodování			0	0	
Pohledávky k obchodování vůči úvěrovým institucím			0	0	
Pohledávky k obchodování vůči j. osobám než úvěr. institucím			0	0	
Ostatní pohledávky k obchod. sektorově nečleněné			0	0	
Finanční aktiva v reálné hodnotě výkaz. do zisku nebo ztráty			0	0	
Kapitálové nástroje v reálné hodnotě vykázané do Z/Z			0	0	
Dluhové cenné papíry v reálné hodnotě vykázané do Z/Z			0	0	
Pohledávky v reálné hodnotě vykázané do zisku nebo ztráty			0	0	
Pohledávky v reálné hodnotě vykázané do Z/Z vůči úvěr. inst.			0	0	
Pohledávky v RH vykázané do Z/Z vůči j. osobám než úvěr. inst.			0	0	
Ostatní pohledávky v RH vykázané do Z/Z sektorově nečleněné			0	0	
Realizovatelná finanční aktiva			0	0	
Kapitálové nástroje realizovatelné			0	0	
Dluhové cenné papíry realizovatelné			0	0	
Pohledávky realizovatelné			0	0	
Pohledávky realizovatelné vůči úvěrovým institucím			0	0	
Pohledávky realizovatelné vůči j. osobám než úvěr. institucím			0	0	
Ostatní pohledávky realizovatelné sektorově nečleněné			0	0	
Úvěry a jiné pohledávky	844 345	837 319	670 216	555 541	
Dluhové cenné papíry neobchodovatelné			0	0	
Pohledávky	844 345	837 319	670 216	555 541	
Pohledávky vůči úvěrovým institucím	432 815	385 759	194 511	132 798	
Pohledávky vůči osobám jiným než úvěrovým institucím	411 530	451 560	475 705	422 743	
Ostatní pohledávky sektorově nečleněné			0	0	
Finanční investice držené do splatnosti			0	0	
Dluhové cenné papíry držené do splatnosti			0	0	
Pohledávky držené do splatnosti			0	0	
Pohledávky držené do splatnosti vůči úvěrovým institucím			0	0	
Pohledávky držené do splatnosti vůči j. osobám než úvěr. inst.			0	0	
Ostatní pohledávky držené do splatnosti sektorově nečleněné			0	0	
Zajišťovací deriváty s kladnou reálnou hodnotou			0	0	
Zajišť. deriváty s kladnou RH - zajištění reálné hodnoty			0	0	
Zajišť. deriváty s kladnou RH - zajištění peněžních toků			0	0	
Zajišť. deriváty s kl. RH - záp. čistých investic do zahr. jedn.			0	0	
Zajišť. deriváty s kladnou RH - zajištění úrok.rizika - RH			0	0	
Zajišť. deriváty s kladnou RH - zajištění úrok.rizika-pen. toky			0	0	
Kladné změny reálné hodnoty portfolia zajišťovacích nástrojů			0	0	
Hmotný majetek	752	640	673	675	
Pozemky, budovy a zařízení	752	640	673	675	
Investice do nemovitosti			0	0	
Nehmotný majetek	3 423	3 922	4 367	4 636	
Goodwill			0	0	
Ostatní nehmotný majetek	3 423	3 922	4 367	4 636	
Účasti v přidružených a ovládaných osobách a ve spol.pod.			0	0	
Daňové pohledávky			0	0	
Pohledávky ze splatné daně			0	0	
Pohledávky z odložené daně			0	0	
Ostatní aktiva	19 287	24 748	188 224	155 600	
<b>Neoběžná aktiva a vyřazované skupiny určené k prodeji</b>	<b>0</b>	<b>0</b>	<b>0</b>	<b>0</b>	
<b>Závazky a vlastní kapitál vykaz. subjektu v základním členění</b>	<b>K úlitmu vykazovaného období</b>	<b>K úlitmu 1. předcházejícího období</b>	<b>K úlitmu 2. předcházejícího období</b>	<b>K úlitmu 3. předcházejícího období</b>	
<b>Závazky a vlastní kapitál celkem</b>	<b>1 013 170</b>	<b>937 923</b>	<b>871 813</b>	<b>724 746</b>	
Závazky celkem	1 083 883	1 001 898	927 124	779 100	
Vklady, úvěry a ostatní finanční závazky vůči cent. bankám			0	0	
Finanční závazky k obchodování			0	0	
Deriváty k obchodování se zápornou reálnou hodnotou			0	0	
Závazky z krátkých prodejů			0	0	
Vklady, úvěry a ostatní finanční závazky k obchodování			0	0	
Vklady, úvěry a ostatní fin.závazky k obch. vůči úvěr.inst.			0	0	
Vklady, úvěry a ost.fin.závaz. k obch. vůči j.os.než úvěr.inst.			0	0	
Ostatní finanční závazky k obchodování sektorově nečleněné			0	0	
Emilované dluhové CP určené k odkupu v každém období			0	0	
Finanční závazky v reálné hodnotě vykázané do zisku/ztráty			0	0	
Vklady, úvěry a ostatní finanční závazky v RH vykázané do Z/Z			0	0	
Vklady, úvěry a ost.fin.závaz. v RH vůči úvěr.inst.			0	0	
Vklady a ost.fin.záv. v RH vyk.do Z/Z vůči j.os.než úvěr.inst.			0	0	
Ostatní fin.závazky v RH hodnotě výkaz.do Z/Z sektor. nečlen.			0	0	
Emilované dluhové CP v RH vykázané do zisku nebo ztráty			0	0	
Podřízené závazky v RH vykázané do zisku nebo ztráty			0	0	
Finanční závazky v naběhlé hodnotě	913 296	827 562	593 610	484 602	
Vklady, úvěry a ostatní finanční závazky v naběhlé hodnotě	913 296	827 562	593 610	484 602	
Vklady a ost.fin.závazky v naběhlé hodnotě vůči úvěr. inst.			0	0	
Vklady a ost.fin.záv. v naběhlé hodn.vůči j.os.než úvěr. inst.	913 296	827 562	593 610	484 602	
Ostatní finanční závazky v naběhlé hodnotě sektor. nečleněné			0	0	
Emilované dluhové cenné papíry v naběhlé hodnotě			0	0	
Podřízené závazky v naběhlé hodnotě			0	0	
Finanční závazky spojené s převáděnými aktivy			0	0	
Zajišťovací deriváty se zápornou reálnou hodnotou			0	0	
Zajišť. deriváty se zápornou RH - zajištění reálné hodnoty			0	0	
Zajišť. deriváty se zápornou RH - zajištění peněžních toků			0	0	
Zajišť. deriváty s záp. RH - záp. čistých investic do zahr. jedn.			0	0	
Zajišť. deriváty se zápornou RH - zajištění úrok.rizika - RH			0	0	
Zajišť. deriváty s záp. RH - zajištění úrok.rizika-peněžních toků			0	0	
Záporné změny reál. hodnoty portfolia zajišťovacích nástrojů			0	0	
Rezervy			0	0	
Rezervy na restrukturalizace			0	0	
Rezervy na daně a soudní spory			0	0	
Rezervy na důchody a podobné závazky			0	0	
Rezervy na podrozvahové položky			0	0	
Rezervy na nevýhodné smlouvy			0	0	
Ostatní rezervy			0	0	
Daňové závazky	155	219	255	255	
Závazky ze splatné daně	155	219	255	255	
Závazky z odložené daně			0	0	
Ostatní závazky	19 238	22 654	13 744	17 850	
Základní kapitál (družstevní záložny splatný na požádání)	151 194	151 464	319 516	276 385	
Závazky spojené s vyřazovanými skupinami určenými k prodeji			0	0	
Vlastní kapitál celkem	-70 713	-63 975	-55 311	-54 354	
Základní kapitál			0	0	
Splacený základní kapitál			0	0	
Nesplacený základní kapitál			0	0	
Emisní ážio			0	0	
Dědič. vlastní kapitál			0	0	
Kapitálová složka finančních nástrojů			0	0	
Ostatní kapitálové nástroje			0	0	
Fondy z přecenění a ostatní oceňovací rozdíly			0	0	
Oceňovací rozdíly z hmotného majetku			0	0	
Oceňovací rozdíly z nehmotného majetku			0	0	
Zajištění čistých investic do zahraničních jednotek			0	0	
Zajištění peněžních toků			0	0	
Oceňovací rozdíly z realizovatelných finančních aktiv			0	0	
Oceň. rozdíly z neoběž. aktiv a ukončov. čin. určených k prodeji			0	0	
Ostatní oceňovací rozdíly			0	0	
Rezervní fondy			0	0	
Nerozdělený zisk (neuhrazená ztráta) z předchozích období	-63 975	-40 588	-40 588	-40 651	
Vlastní akcie			0	0	
Zisk (ztráta) za běžné účetní období	-6 738	-23 387	-14 723	-13 703	

Bod 5 písm. a)

## I. Část 6a

Rozvaha povinné osoby podle výkazů předkládaných od 1.9.2014

Údaje o finanční situaci povinné osoby					Výňatek č.163/2014 Sb., Příloha 10
Informace platné k datu	31.3.2015				
Čtvrtletní rozvaha povinné osoby (v tis.Kč)	K ultimu vykazovaného období (Q1/2015)	K ultimu 1. předcházejícího období (Q4/2014)	K ultimu 2. předcházejícího období (Q3/2014)	K ultimu 3. předcházejícího období (Q2/2014)	
<b>Aktiva celkem</b>	<b>1 013 170</b>	<b>937 923</b>	<b>871 813</b>	<b>724 746</b>	
Pokladní hotovost a hotovost u centrálních bank	578 178	457 053	8 332	8 294	
Pokladní hotovost	98	30	68	30	
Hotovost u centrálních bank	145 265	71 265	8 264	8 264	
Ostatní vklady úvěrových institucí splatné na požádání	432 815	385 759			
Finanční aktiva k obchodování					
Deriváty k obchodování					
Kapitálové nástroje k obchodování					
Dluhové cenné papíry k obchodování					
Úvěry a pohledávky k obchodování					
Finanční aktiva v reálné hodnotě vykázané do zisku nebo ztráty					
Kapitálové nástroje v reálné hodnotě vykázané do zisku nebo ztráty					
Dluhové cenné papíry v reálné hodnotě vykázané do zisku nebo ztráty					
Úvěry a pohledávky v reálné hodnotě vykázané do zisku nebo ztráty					
Realizovatelná finanční aktiva					
Kapitálové nástroje realizovatelné					
Dluhové cenné papíry realizovatelné					
Úvěry a pohledávky realizovatelné					
Úvěry a jiné pohledávky	411 530	451 560	670 216	555 541	
Dluhové cenné papíry neobchodovatelné					
Úvěry a pohledávky	411 530	451 560			
Finanční investice držené do splatnosti					
Dluhové cenné papíry držené do splatnosti					
Úvěry a pohledávky držené do splatnosti					
Zajišťovací deriváty					
Kladné změny reálné hodnoty portfolia zajišťovaných nástrojů					
Účasti v dceřných, společných a přidružených podnicích					
Hmotný majetek	752	640	673	675	
Pozemky, budovy a zařízení	752	640	673	675	
Investice do nemovitostí					
Nehmotný majetek	3 423	3 922	4 367	4 636	
Goodwill					
Ostatní nehmotný majetek	3 423	3 922	4 367	4 636	
Daňové pohledávky					
Pohledávky ze splatné daně					
Pohledávky z odložené daně					
Ostatní aktiva	19 287	24 748	188 224	155 600	
Neoběžná aktiva a vyřazené skupiny určené k prodeji					
Závazky a vlastní kapitál v základním členění	K ultimu vykazovaného období	K ultimu 1. předcházejícího období	K ultimu 2. předcházejícího období	K ultimu 3. předcházejícího období	
<b>Závazky a vlastní kapitál celkem</b>	<b>1 013 170</b>	<b>937 923</b>	<b>871 813</b>	<b>724 746</b>	
Závazky celkem	1 083 883	1 001 898	927 124	779 100	
Finanční závazky k obchodování					
Deriváty k obchodování					
Závazky z krátkých prodejů					
Vklady k obchodování					
Emilované dluhové CP k obchodování					
Ostatní finanční závazky k obchodování					
Finanční závazky v reálné hodnotě vykázané do zisku nebo ztráty					
Vklady v reálné hodnotě vykázané do zisku nebo ztráty					
Emilované dluhové CP v reálné hodnotě vykázané do zisku nebo ztráty					
Ostatní fin.závazky v reálné hodnotě vykázané do zisku nebo ztráty					
Finanční závazky v naběhlé hodnotě	913 296	827 562	593 610	484 602	
Vklady v naběhlé hodnotě	913 296	827 562	593 610	484 602	
Emilované dluhové cenné papíry v naběhlé hodnotě					
Ostatní finanční závazky v naběhlé hodnotě					
Zajišťovací deriváty					
Záporné změny reálné hodnoty portfolia zajišťovaných nástrojů					
Rezervy					
Závazky z penzí a ostatních definovaných požitků po skončení zaměstnání					
Rezervy na ostatní dlouhodobě zaměstnanecké benefity					
Rezervy na restrukturizaci					
Rezervy na právní problémy a daňové spory					
Rezervy na poskytnuté přísliby a záruky					
Ostatní rezervy					
Daňové závazky	155	219	255	255	
Závazky ze splatné daně	155	219	255	255	
Závazky z odložené daně					
Základní kapitál splatný na požádání	151 194	151 464	319 516	276 385	
Ostatní závazky	19 238	22 654	13 744	17 858	
Závazky spojené s vyřazenými skupinami určenými k prodeji					
Vlastní kapitál celkem	-70 713	-63 975	-55 211	-54 354	
Základní kapitál					
Splacený základní kapitál					
Nesplacený základní kapitál					
Emisní ážio					
Vydané kapitálové nástroje jiné než základní kapitál					
Kapitálová složka finančních nástrojů					
Ostatní vydané kapitálové nástroje					
Ostatní vlastní kapitál					
Kumulovaný ostatní úplný výsledek hospodaření (OCI)					
OCI z položek, které se nereklasifikují do zisku nebo ztráty					
OCI z hmotného majetku					
OCI z nehmotného majetku					
OCI z penzijních plánů					
OCI z neoběžných aktiv a ukončených skupin určených k prodeji, které se nereklasifikují do Z/Z					
OCI z podílu na OCI dceřných, společných a přidružených podniků, které se nereklasifikují do Z/Z					
OCI z položek, které se reklasifikují do zisku nebo ztráty					
OCI ze zajištění čistých investic do zahraničních jednotek (efektivní část)					
OCI z kurzových rozdílů					
OCI ze zajišťovacích derivátů k zajištění peněžních toků (efektivní část)					
OCI z realizovatelných finančních aktiv					
OCI z neoběžných aktiv a ukončených skupin určených k prodeji, které se reklasifikují do Z/Z					
OCI z podílu na OCI dceřných, společných a přidružených podniků, které se reklasifikují do Z/Z					
Nerozdělený zisk nebo neuhrazená ztráta z předchozích období	-63 975	-40 588	-40 588	-40 651	
Rozdíly z ocenění					
Rezervní fondy					
Podíl na změnách rezervních fondů, nerozděleného zisku a neuhrazené ztráty v dceřných, společných a přidružených podnicích					
Ostatní rezervní fondy					
Vlastní akcie					
Zisk nebo ztráta za běžné účetní období	-6 738	-23 387	-14 723	-13 703	
Mezitimní dividendy					
Měsíškové podíly					
Měsíškové podíly na OCI (kumulovaného ostatního úplného výsledku hospodaření)					
Ostatní měsíškové podíly					

Bod 5 písm. a)

I. Část 7  
Výkaz zisku a ztráty povinné osoby pro 2. a 3. čtvrtletí 2014

Údaje o finanční situaci povinné osoby					Vyhlaška č.163/2014 Sb., Příloha 10
Informace platné k datu	31.3.2015				
Čtvrtletní výkaz zisku a ztráty povinné osoby (v tis. Kč)	K ultimu vykazovaného období (Q1/2015)	K ultimu 1. předcházejícího období (Q4/2014)	K ultimu 2. předcházejícího období (Q3/2014)	K ultimu 3. předcházejícího období (Q2/2014)	
Zisk z finanční a provozní činnosti	15 931	68 649	43 570	15 307	
Urokové výnosy	11 289	44 358	31 316	17 490	
Uroky z pohledávek vůči centrálním bankám	0	2	1	1	
Uroky z finančních aktiv k obchodování	0	0	0	0	
Uroky z finančních aktiv v reálné hodnotě vykázaných do Z/Z	0	0	0	0	
Uroky z realizovatelných finančních aktiv	0	0	0	0	
Uroky z úvěrů a jiných pohledávek	11 289	44 356	31 316	17 489	
Uroky z finančních investic držených do splatnosti	0	0	0	0	
Zisk ze zajišťovacích úrokových derivátů	0	0	0	0	
Uroky z ostatních aktiv	0	0	0	0	
Urokové náklady	-7 206	-22 162	-15 525	-10 236	
Uroky na vklady, úvěry a ost.fin.závazky vůči centr.bankám	0	0	0	0	
Uroky na finanční závazky k obchodování	0	0	0	0	
Uroky na finanční závazky v reálné hodnotě vykázané do Z/Z	0	0	0	0	
Uroky na finanční závazky v naběhlé hodnotě	-7 206	-22 162	-15 525	-10 236	
Ztráta ze zajišťovacích úrokových derivátů	0	0	0	0	
Uroky na ostatní závazky	0	0	0	0	
Náklady na základní kapitál splatný na požádání	0	0	0	0	
Výnosy z dividend	0	0	0	0	
Výnosy z dividend z finančních aktiv k obchodování	0	0	0	0	
Výnosy z dividend z finan.aktiv v RH vykázaných do Z/Z	0	0	0	0	
Výnosy z dividend z realizovatelných finančních aktiv	0	0	0	0	
Výnosy z dividend od přidružených a ovládaných osob	0	0	0	0	
Výnosy z poplatků a provází	11 883	48 601,96	29 379	9 628	
Poplatky a províze z operací s finan.nástroji pro zákazníky	0	0	0	0	
Poplatky a províze z obstarání emisí	0	0	0	0	
Poplatky a províze z obstarání finančních nástrojů	0	0	0	0	
Poplatky a províze za poradenskou činnost	0	0	0	0	
Poplatky a províze z clearingů a vypořádání	0	0	0	0	
Poplatky a províze za obhospodařování hodnot	0	0	0	0	
Poplatky a províze za správu, úschovu a uložení hodnot	0	0	0	0	
Poplatky a províze z příslibů a záruk	0	0	0	0	
Poplatky a províze z platebního styku	0	0	0	0	
Poplatky a províze ze strukturovaného financování	0	0	0	0	
Poplatky a províze ze sekuritizace	0	0	0	0	
Poplatky a províze z ostatních služeb	11 883	48 602	29 379	9 628	
Náklady na poplatky a províze	-131	-76	-57	-37	
Poplatky a províze na operace s finančními nástroji	0	0	0	0	
Poplatky a províze na obhospodařování hodnot	0	0	0	0	
Poplatky a províze na správu, úschovu a uložení hodnot	0	0	0	0	
Poplatky a províze na clearing a vypořádání	0	0	0	0	
Poplatky a províze na sekuritizaci	0	0	0	0	
Poplatky a províze na ostatní služby	-131	-76	-57	-37	
Realizované Z/Z z finan.aktiv a závazků nevykáz. v RH do Z/Z	0	0	0	0	
Zisk (ztráta) z realizovatelných finančních aktiv	0	0	0	0	
Zisk (ztráta) z úvěrů a jiných pohledávek	0	0	0	0	
Zisk (ztráta) z finančních investic držených do splatnosti	0	0	0	0	
Zisk (ztráta) z finančních závazků v naběhlé hodnotě	0	0	0	0	
Zisk (ztráta) z ostatních závazků	0	0	0	0	
Zisk (ztráta) z finančních aktiv a závazků k obchodování	0	0	0	0	
Zisk (ztráta) z kapitálových nástrojů a akciových derivátů	0	0	0	0	
Zisk (ztráta) z úrokových nástrojů (včetně úrok. derivátů)	0	0	0	0	
Zisk (ztráta) z měnových nástrojů (včetně měn. derivátů)	0	0	0	0	
Zisk (ztráta) z úvěrových nástrojů (včetně úvěr. derivátů)	0	0	0	0	
Zisk (ztráta) z komodit a komoditních derivátů	0	0	0	0	
Zisk (ztráta) z ostatních nástrojů včetně hybridních	0	0	0	0	
Zisk (ztráta) z finan. aktiv a závazků v RH vykázané do Z/Z	0	0	0	0	
Zisk (ztráta) ze zajišťovacího účetnictví	0	0	0	0	
Kurzové rozdíly	1	1	0	0	
Zisk (ztráta) z odúčtování aktiv j. než držených k prodeji	0	-2 173	-861	-861	
Ostatní provozní výnosy	119	721,67	556	84	
Ostatní provozní náklady	-5	-623,57	-1 237	-761	
Správní náklady	-12 432	-47 232	-31 796	-19 782	
Náklady na zaměstnance	-6 839	-20 796,15	-15 305	-9 393	
Mzdy a platy	-4 285	-15 301	-11 250	-6 859	
Sociální a zdravotní pojistění	-1 406	-6 017	-3 703	-2 284	
Penzijní a podobné výdaje	0	0	0	0	
Náklady na dočasné zaměstnance	0	0	0	0	
Odměny - vlastní kapitálové nástroje	0	0	0	0	
Ostatní náklady na zaměstnance	-149	-478	-352	-250	
Ostatní správní náklady	-6 593	-26 436,60	-16 491	-10 389	
Náklady na reklamu	-223	-2 869	-2 226	-1 743	
Náklady na poradenství	-695	-4 768	-2 553	-1 605	
Náklady na informační technologie	-779	-2 599	-1 684	-1 183	
Náklady na outsourcing	-184	-1 024	-730	-366	
Nájemné	-1 119	-2 999	-1 884	-1 083	
Jiné správní náklady	-3 594	-12 208	-7 413	-4 499	
Odpsy	-510	-1 649	-1 029	-546	
Odpsy pozemků, budov a zařízení	-10	-75	-42	-30	
Odpsy investic do nemovitostí	0	0	0	0	
Odpsy nehmotného majetku	-499	-1 574	-987	-516	
Tvorba rezerv	0	0	0	0	
Ztráty ze znehodnocení	-9 725	-43 155	-25 469	-8 682	
Ztráty ze znehodnocení finan.aktiv nevykázaných v RH do Z/Z	-9 725	-43 155	-25 469	-8 682	
Ztráty ze znehodnocení finančních aktiv v pořizovací ceně	0	0	0	0	
Ztráty ze znehodnocení realizovatelných finančních aktiv	0	0	0	0	
Ztráty ze znehodnocení úvěrů a jiných pohledávek	-9 725	-43 155	-25 469	-8 682	
Ztráty ze znehodnocení finan. investic držených do splatnosti	0	0	0	0	
Ztráty ze znehodnocení nefinančních aktiv	0	0	0	0	
Ztráty ze znehodnocení pozemků, budov a zařízení	0	0	0	0	
Ztráty ze znehodnocení investic do nemovitostí	0	0	0	0	
Ztráty ze znehodnocení goodwillu	0	0	0	0	
Ztráty ze znehodnocení nehmotného majetku	0	0	0	0	
Ztráty ze znehodnocení účasti v přídr. a ovládač. os. a sp.podn.	0	0	0	0	
Ztráty ze znehodnocení ostatních nefinančních aktiv	0	0	0	0	
Negativní goodwill bezprostředně zahrnutý do výkazu Z/Z	0	0	0	0	
Podíl na Z/Z přídr. a ovládaných osob a společných podniků	0	0	0	0	
Zisk nebo ztráta z neoběžných aktiv a vyřazovaných skupin	0	0	0	0	
Zisk nebo ztráta z pokračujících činností před zdaněním	-6 736	-23 387	-14 723	-13 703	
Náklady na daň z příjmů	0	0	0	0	
Zisk nebo ztráta z pokračujících činností po zdanění	-6 736	-23 387	-14 723	-13 703	
Zisk nebo ztráta z ukončovaných činností po zdanění	0	0	0	0	
Zisk nebo ztráta z zdanění	-6 736	-23 386,65	-14 723	-13 703	

Bod 5 písm. a)

Údaje o finanční situaci povinné osoby					Vyhláška č.163/2014 Sb., Příloha 10
Informace platné k datu	31.3.2015				
Čtvrtletní výkaz zisku a ztráty povinné osoby (v tis.Kč)	K ultimu vykazovaného období	K ultimu 1. předcházejícího období	K ultimu 2. předcházejícího období	K ultimu 3. předcházejícího období	
	(Q1/2015)	(Q4/2014)	(Q3/2014)	(Q2/2014)	
Úrokové výnosy	11 269	44 358	31 316	17 490	
Úroky z finančních aktiv k obchodování					
Úroky z finančních aktiv v reálné hodnotě vykázané do zisku nebo ztráty					
Úroky z realizovatelných finančních aktiv					
Úroky z úvěrů a jiných pohledávek	11 269	44 358	31 316	17 489	
Úroky z finančních investic držených do splatnosti					
Zisk ze zajišťovacích úrokových derivátů					
Úroky z ostatních aktiv					
Úrokové náklady	-7 206	-22 162	-15 525	-10 236	
Úroky na finanční závazky k obchodování					
Úroky na finanční závazky v reálné hodnotě vykázané do zisku nebo ztráty					
Úroky na finanční závazky v naběhlé hodnotě	-7 206	-22 162	-15 525	-10 236	
Ztráta ze zajišťovacích úrokových derivátů					
Úroky na ostatní závazky					
Náklady na základní kapitál splatný na požádání					
Výnosy z dividend					
Výnosy z dividend z finančních aktiv k obchodování					
Výnosy z dividend z finančních aktiv v RH vykázané do zisku nebo ztráty					
Výnosy z dividend z realizovatelných finančních aktiv					
Výnosy z poplatků a provizí	11 883	48 602	29 379	9 628	
Náklady na poplatky a provize	-19	-76	-57	-37	
Zisk nebo (-) ztráta z odúčtování finančních aktiv a závazků nevykázaných v RH do ZIZ					
Zisk nebo (-) ztráta z realizovatelných finančních aktiv					
Zisk nebo (-) ztráta z úvěrů a jiných pohledávek					
Zisk nebo (-) ztráta z finančních investic držených do splatnosti					
Zisk nebo (-) ztráta z finančních závazků v naběhlé hodnotě					
Zisk nebo (-) ztráta z ostatních finančních závazků					
Zisk nebo (-) ztráta z finančních aktiv a závazků k obchodování					
Zisk nebo (-) ztráta z finančních aktiv a závazků v RH vykázané do zisku nebo ztráty					
Zisk nebo (-) ztráta ze zajišťovacího účetnictví					
Kurzové rozdíly - zisk nebo (-) ztráta	1	1			
Zisk nebo (-) ztráta z odúčtování nefinančních aktiv jiných než držených k prodeji		-2 173	-861	-861	
Ostatní provozní výnosy	119	722	556	84	
Ostatní provozní náklady	-5	-624	-1 237	-761	
Zisk nebo (-) ztráta z provozní činnosti	16 042	68 649			
Správní náklady	-12 546	-47 232	-31 796	-19 782	
Náklady na zaměstnance	-5 839	-20 795	-15 305	-9 393	
Ostatní správní náklady	-6 706	-26 437	-16 491	-10 389	
Odpisy	-510	-1 649	-1 029	-546	
Odpisy pozemků, budov a zařízení	-10	-75	-42	-30	
Odpisy investic do nemovitostí			0	0	
Odpisy nehmotného majetku	-499	-1 574	-987	-516	
Tvorba rezerv nebo jejich (-) reverzování					
Rezervy na poskytnuté přísliby a záruky nebo jejich (-) reverzování					
Ostatní rezervy nebo jejich (-) reverzování					
Ztráty ze znehodnocení finančních aktiv nevykázaných v RH do ZIZ nebo jejich (-) reverzování	-9 725	-43 155	-25 469	-8 682	
Ztráty ze znehodnocení finančních aktiv v pořizovací ceně nebo jejich (-) reverzování					
Ztráty ze znehodnocení realizovatelných finančních aktiv nebo jejich (-) reverzování					
Ztráty ze znehodnocení úvěrů a jiných pohledávek nebo jejich (-) reverzování	-9 725	-43 155	-25 469	-8 682	
Ztráty ze znehodnocení finančních investic držených do splatnosti nebo jejich (-) reverzování					
Ztráty ze znehodnocení investic v dceřiných, společných a přidružených podnicích nebo jejich (-)					
Ztráty ze znehodnocení nefinančních aktiv nebo jejich (-) reverzování					
Ztráty ze znehodnocení pozemků, budov a zařízení nebo jejich (-) reverzování					
Ztráty ze znehodnocení z investic do nemovitostí nebo jejich (-) reverzování					
Ztráty ze znehodnocení goodwillu nebo jejich (-) reverzování					
Ztráty ze znehodnocení nehmotného majetku nebo jejich (-) reverzování					
Ztráty ze znehodnocení ostatních nefinančních aktiv nebo jejich (-) reverzování					
Negativní goodwill účtovaný do výkazu zisku nebo ztráty					
Podíl na zisku nebo (-) ztrátě dceřiných, společných a přidružených podniků					
Zisk nebo (-) ztráta z neoběžných aktiv a vyřazených skupin					
Zisk nebo (-) ztráta z pokračujících činností před zdaněním	-6 738	-23 387	-14 723	-13 703	
Náklady nebo (-) výnosy na daň z příjmů z pokračujících činností					
Zisk nebo (-) ztráta z pokračujících činností po zdanění	-6 738	-23 387	-14 723	-13 703	
Zisk nebo (-) ztráta z ukončované činnosti po zdanění					
Zisk nebo (-) ztráta z ukončované činnosti před zdaněním					
Náklady nebo (-) výnosy na daň z příjmů z ukončované činnosti					
Zisk nebo (-) ztráta běžného roku po zdanění	-6 738	-23 387	-14 723	-13 703	
Menšinové podíly na zisku nebo (-) ztrátě					
Zisk nebo (-) ztráta mateřského podniku bez menšinových podílů					

Bod 5 písm. b)

Investiční služby poskytnuté obchodníkem s cennými papíry jiným než podle § 8a odst. 4 a 7 zákona o podnikání na kapitálovém trhu					Vyhláška č.163/2014 Sb., Příloha 11	
Informace platné k datu					(dd/mm/rrrr)	
v tis. Kč			K ultimu vykazovaného období (qq/rrrr)	K ultimu 1. předcházejícího období (qq/rrrr)	K ultimu 2. předcházejícího období (qq/rrrr)	K ultimu 3. předcházejícího období (qq/rrrr)
Objem obchodů s cennými papíry pro klienty	Obchody pro klienty v rámci obhospodařování majetku	Investiční cenné papíry - akcie a obdobné cenné papíry				
		Investiční cenné papíry - dluhopisy a obdobné cenné papíry				
		Investiční cenné papíry - ostatní				
		Cenné papíry kolektivního investování				
		Nástroje peněžního trhu				
	Ostatní obchody pro klienty	Investiční cenné papíry - akcie a obdobné cenné papíry				
		Investiční cenné papíry - dluhopisy a obdobné cenné papíry				
		Investiční cenné papíry - ostatní				
		Cenné papíry kolektivního investování				
		Nástroje peněžního trhu				
Objem obchodů s cennými papíry na vlastní účet	Investiční cenné papíry - akcie a obdobné cenné papíry					
	Investiční cenné papíry - dluhopisy a obdobné cenné papíry					
	Investiční cenné papíry - ostatní					
	Cenné papíry kolektivního investování					
Objem obchodů s deriváty pro klienty	Obchody pro klienty v rámci obhospodařování majetku	Akciové deriváty				
		Úrokové deriváty				
		Měnové deriváty				
		Komoditní deriváty				
		Úvěrové deriváty				
	Ostatní obchody pro klienty	Ostatní deriváty				
		Akciové deriváty				
		Úrokové deriváty				
		Měnové deriváty				
		Komoditní deriváty				
Objem obchodů s deriváty na vlastní účet	Akciové deriváty					
	Úrokové deriváty					
	Měnové deriváty					
	Komoditní deriváty					
	Úvěrové deriváty					
	Ostatní deriváty					

Bod 1 písm. a)

Bod 1 písm. b)

Bod 1 písm. c)

Bod 1 písm. d)



Investiční služby poskytnuté obchodníkem s cennými papíry podle § 8a odst. 4 a 7 zákona o podnikání na kapitálovém trhu					Vyhláška č.163/2014 Sb., Příloha 11	
Informace platné k datu				(dd/mm/rrrr)		
V jednotkách		K ultimu vykazovaného období (qq/rrrr)	K ultimu 1. předcházejícího období (qq/rrrr)	K ultimu 2. předcházejícího období (qq/rrrr)	K ultimu 3. předcházejícího období (qq/rrrr)	
Počet smluv o poskytování investiční služby	Přijímání a předávání pokynů					Bod 2 písm. a)
	Poskytování investičního poradenství					
	Obhospodařování majetku					
Počet a objem přijatých pokynů za dané čtvrtletí	K nákupu investičních cenných papírů					Bod 2 písm. b)
	K prodeji investičních cenných papírů					
	K nákupu cenných papírů kolektivního investování					
	K prodeji cenných papírů kolektivního investování					

## III. Část 1

## Údaje o zahraniční bance z jiného než členského státu

Údaje o zahraniční bance z jiného než členského státu		Vyhláška č.163/2014 Sb., Příloha 12
Informace platné k datu	(dd/mm/rrrr)	
Obchodní firma		
Adresa sídla zahraniční banky z jiného než členského státu, která je zřizovatelem pobočky banky z jiného než členského státu		Bod 1 písm. a)
Označení a adresa sídla orgánu, který vykonává dohled nad zahraniční bankou z jiného než členského státu		Bod 1 písm. b)

## III. Část 1a

## Údaje o složení společníků nebo členů zahraniční banky z jiného než členského státu

Údaje o složení společníků nebo členů zahraniční banky z jiného než členského státu			Vyhláška č.23/2014Sb., Příloha 12
Informace platné k datu		(dd/mm/rrrr)	
Údaje o společnících nebo členech s kvalifikovanou účastí na zahraniční bance z jiného než členského státu	Společníci nebo členové, kteří jsou právnickými osobami	Obchodní firma	Bod 1 písm. c)
		Adresa sídla	
		Identifikační číslo, je-li přiděleno	
		Odvětvová klasifikace ekonomických činností	
		Výše podílu na hlasovacích právech v procentech	
Údaje o společnících nebo členech povinné osoby s kvalifikovanou účastí na povinné osobě	Společníci nebo členové, kteří jsou fyzickými osobami	Výše podílu na kapitálu v procentech	Bod 1 písm. c)
		Jméno a příjmení	
		Výše podílu na hlasovacích právech v procentech	

## III. Část 1b

## Údaje o činnosti zahraniční banky z jiného než členského státu

Údaje o činnosti zahraniční banky z jiného než členského státu			
Vyhláška č.163/2014 Sb., Příloha 12			
Informace platné k datu		(dd/mm/yyyy)	
číslo řádku	Bod 1 písm. d)	Bod 1 písm. e)	Bod 1 písm. f)
	Předmět podnikání (činnosti) zahraniční banky z jiného než členského státu	Přehled činností zahraniční bankou z jiného než členského státu skutečně vykonávaných podle udělené licence	Přehled činností zahraniční banky z jiného než členského státu, jejichž vykonávání nebo poskytování bylo příslušným orgánem dohledu omezeno, nebo vyloučeno
1			
2			
3			
...			

## III. Část 1c

## Výroční zpráva zahraniční banky z jiného než členského státu

Výroční zpráva zahraniční banky z jiného než členského státu		Vyhláška č.163/2014 Sb., Příloha 12
Informace platné k datu	(dd/mm/rrrr)	
Výroční zpráva zahraniční banky z jiného než členského státu a účetní závěrka zahraniční banky z jiného než členského státu, není-li součástí výroční zprávy, alespoň za poslední účetní období, nebo internetová adresa, na které jsou tyto informace k dispozici		Bod 1 písm. g)
(znázorní se níže)		

## III. Část 2

## Údaje o pobočce banky z jiného než členského státu I

Údaje o pobočce banky z jiného než členského státu		Vyhláška č. 163/2014 Sb., Příloha 12
Informace platné k datu	(dd/mm/rrrr)	
Označení pobočky banky z jiného než členského státu podle zápisu v obchodním rejstříku		Bod 2 písm. a)
Identifikační číslo pobočky banky z jiného než členského státu		
Adresa sídla pobočky banky z jiného než členského státu podle zápisu v obchodním rejstříku		
Datum zápisu do obchodního rejstříku		Bod 2 písm. b)
Datum zápisu poslední změny do obchodního rejstříku		
Účel poslední změny zápisu do obchodního rejstříku		
Údaje o vedoucím pobočky banky z jiného členského státu a dalších osobách ve vedení této pobočky v tomto rozsahu	Jméno a příjmení, včetně titulů	Bod 2 písm. g)
	Funkce a datum, od kdy osoba příslušnou funkci vykonává	
	Dosavadní zkušenosti a kvalifikační předpoklady pro výkon funkce	
	Členství v orgánech jiných právnických osob	
	Souhrnná výše úvěrů poskytnutých pobočkou banky z jiného než členského státu vedoucímu této pobočky a osobám ve vedení této pobočky	
Souhrnná výše záruk vydaných pobočkou banky z jiného než členského státu za vedoucího této pobočky a další osoby ve vedení této pobočky		

## III. Část 2a

## Údaje o pobočce banky z jiného než členského státu II

Údaje o pobočce banky z jiného než členského státu			
Vyhláška č.163/2014 Sb., Příloha 12			
Informace platné k datu	(dd/mm/yyyy)		
číslo řádku	Bod 2 písm. c)	Bod 2 písm. d)	Bod 2 písm. e)
	Předmět podnikání (činnosti) zapsaný v obchodním rejstříku	Přehled činností skutečně vykonávaných	Přehled činností, jejichž vykonávání nebo poskytování bylo Českou národní bankou omezeno nebo vyloučeno
1			
2			
3			
...			

## III. Část 2b

## Údaje o pobočce banky z jiného než členského státu III

Údaje o pobočce banky z jiného než členského státu		vynáška č.163/2014 Sb., Příloha 12
Informace platné k datu	(dd/mm/rrrr)	
Organizační struktura povinné osoby	Počet obchodních míst	Bod 2 písm. f)
	Počet pracovníků (přepočtený stav)	
	Organizační struktura povinné osoby ( <i>znázorní se níže</i> )	



## III. Část 3

## Údaje o plnění oběžnostních pravidel pobočky banky z jiného než členského státu I

Údaje o plnění oběžnostních pravidel pobočky banky z jiného než členského státu					Vyhláška č. 163/2014 Sb., Příloha 12
Informace platné k datu	(dd/mm/rrrr)				
	K ultimu vykazovaného období (qq/rrrr)	K ultimu 1. předcházejícího období (qq/rrrr)	K ultimu 2. předcházejícího období (qq/rrrr)	K ultimu 3. předcházejícího období (qq/rrrr)	
Souhrnná výše pohledávek pobočky banky z jiného než členského státu, z finančních činností, u nichž byla během účetního období provedena restrukturalizace (součet zůstatků účtů pohledávek k vykazovanému datu, a to pohledávek, u nichž byla během účetního období provedena restrukturalizace); pohledávky jsou uváděny bez opravných položek, restrukturalizace); pohledávky jsou uváděny bez opravných položek	Pohledávky oceňované naběhlou hodnotou				Bod 3 písm. e)
	Pohledávky oceňované reálnou hodnotou				
Kapitálové poměry	Kapitálový poměr pro kapitál tier 1				Bod 3 písm. g)
	Kapitálový poměr pro celkový kapitál				
Poměrové ukazatele pobočky banky z jiného než členského státu	Rentabilita průměrných aktiv (ROAA)				Bod 3 písm. h)
	Rentabilita průměrného kapitálu tier 1 (ROAE)				
	Aktiva na jednoho pracovníka				
	Správní náklady na jednoho pracovníka				
Údaje o objemu obchodů uskutečněných v rámci poskytování investičních služeb ve vztahu k jednotlivým investičním nástrojům, pokud pobočka banky z jiného než členského státu je oprávněna poskytovat investiční služby podle zákona o podnikání na kapitálovém trhu	Zisk nebo ztráta po zdanění na jednoho pracovníka				Bod 3 písm. i)

## III. Část 3a

Údaje podle článku 437 odst. 1 písm. a) nařízení s výjimkou úplného sesouhlasení položek, filtrů a odpočtů na rozvahu v rámci auditované účetní závěrky pobočky banky z jiného než členského státu

Údaje o plnění obezřetnostních pravidel pobočky banky z jiného než členského státu		vynaska č. 163/2014 Sb., Příloha 12
Informace platné k datu	(dd/mm/rrrr)	
Údaje podle článku 437 odst. 1 písm. a) nařízení s výjimkou úplného sesouhlasení položek, filtrů a odpočtů na rozvahu v rámci auditované účetní závěrky pobočky banky z jiného než členského státu (znázorní se níže)		Bod 3 písm. a)
<p>1) Instituce použijí metodiku popsanou v této příloze za účelem poskytnutí informací o sesouhlasení mezi rozvahovými položkami použitými k výpočtu kapitálu a regulatorním kapitálem. Položky kapitálu v auditované účetní závěrce zahrnují veškeré položky, které jsou složkami regulatorního kapitálu nebo které jsou odečteny od tohoto kapitálu, včetně vlastního kapitálu, závazků, jako jsou dluhy, nebo jiných rozvahových položek, které ovlivňují regulatorní kapitál, jako jsou nehmotná aktiva, goodwill, odložené daňové pohledávky.</p> <p>2) Jako výchozí bod použijí instituce příslušné rozvahové položky použité k výpočtu kapitálu v jejich zveřejněných účetních závěrkách. Účetní závěrka se považuje za auditovanou účetní závěrku, je-li sesouhlasení provedeno na základě účetní závěrky na konci roku.</p> <p>3) Pokud instituce plní požadavky stanovené v části osmé nařízení (EU) č. 575/2013 na konsolidovaném nebo subkonsolidovaném základě a pokud se rozsah nebo metoda konsolidace použité v rozvaze v rámci účetní závěrky liší od rozsahu nebo metody konsolidace vyžadované podle části první hlavy II kapitoly 2 nařízení (EU) č. 575/2013, zpřístupní instituce rovněž rozvahu podle právních předpisů, což je rozvaha vypracovaná podle pravidel obezřetnostní konsolidace podle části první hlavy II kapitoly 2 nařízení (EU) č. 575/2013 a vztahuje se pouze na položky kapitálu. Rozvaha podle právních předpisů je s ohledem na položky kapitálu přinejmenším stejně podrobná jako rozvaha v rámci účetní závěrky a její položky jsou uvedeny vedle sebe s jednoznačným přiřazením položek kapitálu v rozvaze v rámci účetní závěrky. Instituce poskytnou kvalitativní a kvantitativní informace o rozdílech v položkách kapitálu mezi oběma rozvahami, které jsou způsobeny rozsahem a metodou konsolidace.</p> <p>4) Instituce za druhé rozšíří položky kapitálu v rozvaze podle právních předpisů tak, aby byly všechny složky vyžadované v přechodné šabloně pro zpřístupňování informací nebo v šabloně pro zpřístupňování informací o kapitálu uvedeny zvlášť. Instituce rozšíří položky rozvahy pouze na úroveň rozčlenění, která je nezbytná pro odvození položek vyžadovaných v přechodné šabloně pro zpřístupňování informací nebo v šabloně pro zpřístupňování informací o kapitálu.</p> <p>5) Instituce provedou za třetí přiřazení mezi položkami vyplývajícími z rozšíření rozvahy podle právních předpisů, jak je popsáno v bodě 4, a položkami uvedenými v přechodné šabloně pro zpřístupňování informací nebo v šabloně pro zpřístupňování informací o kapitálu.</p> <p>6) Pokud instituce plní požadavky stanovené v části osmé nařízení (EU) č. 575/2013 na konsolidovaném nebo subkonsolidovaném základě, rozsah a metoda konsolidace použité pro rozvahu v rámci účetní závěrky jsou však totožné s rozsahem a metodou konsolidace stanovenými podle části první hlavy II kapitoly 2 nařízení (EU) č. 575/2013, a instituce jednoznačně uvedou, že mezi příslušnými rozsahy a metodami konsolidace neexistují rozdíly, použijí se pouze body 4 a 5 této přílohy na základě rozvahy v rámci účetní závěrky.</p> <p>7) Pokud instituce plní požadavky stanovené v části osmé nařízení (EU) č. 575/2013 na individuálním základě, bod 3 této přílohy se nepoužije a místo toho se použijí body 4 a 5 této přílohy na základě rozvahy v rámci účetní závěrky.</p> <p>8) Informace týkající se rozvahového sesouhlasení položek kapitálu vyplývající z použití metodiky popsané v této příloze mohou být poskytnuty v neauditované podobě.</p>		

## III. Část 3b

Údaje o plnění obezřetnostních pravidel pobočky banky z jiného než členského státu podle článku 438 písm. c) až f) Nařízení 575/2013 EU

Údaje o plnění obezřetnostních pravidel pobočky banky z jiného než členského státu					Vyháška č.163/2014 Sb., Příloha 12
Informace platné k datu	(dd/mm/rrrr)				
Údaje podle článku 438 písm. c) až f) nařízení					Bod 3 písm. b)
	K ultimu vykazovaného období	K ultimu 1. předcházejícího období	K ultimu 2. předcházejícího období	K ultimu 3. předcházejícího období	
	(qq/rrrr)	(qq/rrr)	(qq/rrr)	(qq/rrr)	
V případě institucí, které počítají objem rizikové vážených expozic podle části třetí hlavy II kapitoly 2, 8 % objemu rizikové vážených expozic pro každou kategorii expozic uvedenou v článku 112	Expozice vůči ústředním vládním nebo centrálním bankám				čl. 438 písm. c) nařízení 575/2013 EU
	Expozice vůči regionálním vládním nebo místním orgánům				
	Expozice vůči subsektoru veřejného sektoru				
	Expozice vůči mezinárodním rozvojovým bankám				
	Expozice vůči mezinárodním organizacím				
	Expozice vůči institucím				
	Expozice vůči podnikům				
	Retailové expozice				
	Expozice zajištěné nemovitostmi				
	Expozice v sešláhnutí				
	Expozice spojené s obzvlášť vysokým rizikem				
	Expozice v krytých dluhopisech				
	Položky představující sekuritizované pozice				
	Expozice vůči institucím a podnikům s krátkodobým úvěrovým hodnocením				
	Expozice ve formě podílových jednotek nebo akcií v subjektech kolektivního investování				
	Akciové expozice				
	Ostatní položky				
Kapitálové požadavky vypočítané podle čl. 92 odst. 3 písm. b) a c	K pozičnímu riziku				čl. 438 písm. e) nařízení 575/2013 EU
	Pro velké expozice přesahující limity stanovené v člancích 395 až 401, pokud je instituci povoleno tyto limity překročit				
	K měnovému riziku				
	K vyřádacímu riziku				
Kapitálové požadavky vypočítané podle části třetí hlavy III kapitoly 2, 3 a 4 Nařízení 2013/575/EU a zplňované odděleně	Ko komoditnímu riziku				čl. 438 písm. f) nařízení 575/2013 EU
	Kapitálový požadavek podle hlavy III kapitoly 2 Nařízení 2013/575/EU				
	Kapitálový požadavek podle hlavy III kapitoly 3 Nařízení 2013/575/EU				
V případě institucí, které počítají objem rizikové vážených expozic podle části třetí hlavy II kapitoly 3, 8 % objemu rizikové vážených expozic pro každou kategorii expozic uvedenou v článku 147. V případě kategorie retailových expozic se tento požadavek použije na každou kategorii expozic, které odpovídají různé korelace podle čl. 154 odst. 1 až 4	Kapitálový požadavek podle hlavy III kapitoly 4 Nařízení 2013/575/EU				čl. 438 písm. d) nařízení 575/2013 EU
	Expozice vůči ústředním vládním nebo centrálním bankám				
	Expozice vůči institucím				
	Expozice vůči podnikům				
	Retailové expozice				
	Akciové expozice				
	Položky představující sekuritizované pozice				
Jiná aktiva nemající povahu úvěrového závazku					





## IV. Část 1

Údaje o kapitálu a kapitálových požadavcích

[PROVÁDEČÍ NAŘÍZENÍ KOMISE \(EU\) č. 1423/2013 ze dne 20. prosince 2013, kterým se stanoví prováděcí technické normy, pokud jde o požadavky na zpřístupňování informací o kapitálu uložené institucím podle nařízení Evropského parlamentu a Rady \(EU\) č. 575/2013](#)

Údaje o kapitálu a kapitálových požadavcích		Vyhláška č.163/2014 Sb., Příloha 13
Informace platné k datu	(dd/mm/rrrr)	
Údaje o kapitálu a kapitálových požadavcích podle článku 437 odst. 1 písm. a) nařízení 575/2013 EU.		Bod 1 písm. a)
1) Instituce použijí metodiku popsanou v této příloze za účelem poskytnutí informací o sesouhlasení mezi rozvahovými položkami použitými k výpočtu kapitálu a regulatorním kapitálem. Položky kapitálu v auditované účetní závěrce zahrnují veškeré položky, které jsou složkami regulatorního kapitálu nebo které jsou odečteny od tohoto kapitálu, včetně vlastního kapitálu, závazků, jako jsou dluhy, nebo jiných rozvahových položek, které ovlivňují regulatorní kapitál, jako jsou nehmotná aktiva, goodwill, odložené daňové pohledávky.		
2) Jako výchozí bod použijí instituce příslušné rozvahové položky použité k výpočtu kapitálu v jejich zveřejněných účetních závěrkách. Účetní závěrka se považuje za auditovanou účetní závěrku, je-li sesouhlasení provedeno na základě účetní závěrky na konci roku.		
3) Pokud instituce plní požadavky stanovené v části osmé nařízení (EU) č. 575/2013 na konsolidovaném nebo subkonsolidovaném základě a pokud se rozsah nebo metoda konsolidace použité v rozvaze v rámci účetní závěrky liší od rozsahu nebo metody konsolidace vyžadované podle části první hlavy II kapitoly 2 nařízení (EU) č. 575/2013, zpřístupní instituce rovněž rozvahu podle právních předpisů, což je rozvaha vypracovaná podle pravidel obezřetnosti konsolidace podle části první hlavy II kapitoly 2 nařízení (EU) č. 575/2013 a vztahuje se pouze na položky kapitálu. Rozvaha podle právních předpisů je s ohledem na položky kapitálu přinejmenším stejně podrobná jako rozvaha v rámci účetní závěrky a její položky jsou uvedeny vedle sebe s jednoznačným přiřazením položek kapitálu v rozvaze v rámci účetní závěrky. Instituce poskytnou kvalitativní a kvantitativní informace o rozdílech v položkách kapitálu mezi oběma rozvahami, které jsou způsobeny rozsahem a metodou konsolidace.		
4) Instituce za druhé rozšíří položky kapitálu v rozvaze podle právních předpisů tak, aby byly všechny složky vyžadované v přechodné šabloně pro zpřístupňování informací nebo v šabloně pro zpřístupňování informací o kapitálu uvedeny zvlášť. Instituce rozšíří položky rozvahy pouze na úroveň rozčlenění, která je nezbytná pro odvození položek vyžadovaných v přechodné šabloně pro zpřístupňování informací nebo v šabloně pro zpřístupňování informací o kapitálu.		
5) Instituce provedou za třetí přiřazení mezi položkami vyplývajícími z rozšíření rozvahy podle právních předpisů, jak je popsáno v bodě 4, a položkami uvedenými v přechodné šabloně pro zpřístupňování informací nebo v šabloně pro zpřístupňování informací o kapitálu.		
6) Pokud instituce plní požadavky stanovené v části osmé nařízení (EU) č. 575/2013 na konsolidovaném nebo subkonsolidovaném základě, rozsah a metoda konsolidace použité pro rozvahu v rámci účetní závěrky jsou však totožné s rozsahem a metodou konsolidace stanovenými podle části první hlavy II kapitoly 2 nařízení (EU) č. 575/2013, a instituce jednoznačně uvedou, že mezi příslušnými rozsahy a metodami konsolidace neexistují rozdíly, použijí se pouze body 4 a 5 této přílohy na základě rozvahy v rámci účetní závěrky.		
7) Pokud instituce plní požadavky stanovené v části osmé nařízení (EU) č. 575/2013 na individuálním základě, bod 3 této přílohy se nepoužije a místo toho se použijí body 4 a 5 této přílohy na základě rozvahy v rámci účetní závěrky.		
8) Informace týkající se rozvahového sesouhlasení položek kapitálu vyplývající z použití metodiky popsané v této příloze mohou být poskytnuty v neauditované podobě.		

## IV. Část 2

## Údaje o kapitálu a kapitálových požadavcích

Údaje o kapitálu a kapitálových požadavcích		Vyhláška č. 163/2014 Sb., Příloha 13
Informace platné k datu	(dd/mm/yyyy)	
Uveřejňují se údaje o kapitálu a kapitálových požadavcích podle článku podle článku 438 písm. c) až f) nařízení 575/2013 EU		Bod 1 písm. b)
V případě institucí, které počítají objem rizikové vážených expozic podle části třetí hlavy II kapitoly 2, 8 % objemu rizikové vážených expozic pro každou kategorii expozic uvedenou v článku 112	Expozice vůči ústředním vládám nebo centrálním bankám	čl. 438 písm. c) nařízení 575/2013 EU
	Expozice vůči regionálním vládám nebo místním orgánům	
	Expozice vůči subjektům veřejného sektoru	
	Expozice vůči mezinárodním rozvojovým bankám	
	Expozice vůči mezinárodním organizacím	
	Expozice vůči institucím	
	Expozice vůči podnikům	
	Retailové expozice	
	Expozice zajištěné nemovitostmi	
	Expozice v selhání	
	Expozice spojené s obzvláště vysokým rizikem	
	Expozice v krytých dluhopisech	
	Položky představující sekuritizované pozice	
	Expozice vůči institucím a podnikům s krátkodobým úvěrovým hodnocením	
	Expozice ve formě podílových jednotek nebo akcií v subjektech kolektivního investování	
Akciové expozice		
Ostatní položky		
kapitálové požadavky vypočítané podle čl. 92 odst. 3 písm. b) a c)	K pozičnímu riziku	čl. 438 písm. e) nařízení 575/2013 EU
	Pro velké expozice přesahující limity stanovené v článcích 395 až 401, pokud je instituci povoleno tyto limity překročit	
	K měnovému riziku	
	K vypořádacímu riziku	
Kapitálové požadavky vypočítané podle části třetí hlavy III kapitol 2, 3 a 4 Nařízení 2013/575/EU a zpřístupňované odděleně	Kapitálový požadavek podle hlavy III kapitoly 2 Nařízení 2013/575/EU	čl. 438 písm. f) nařízení 575/2013 EU
	Kapitálový požadavek podle hlavy III kapitoly 3 Nařízení 2013/575/EU	
	Kapitálový požadavek podle hlavy III kapitoly 4 Nařízení 2013/575/EU	
V případě institucí, které počítají objem rizikové vážených expozic podle části třetí hlavy II kapitoly 3, 8 % objemu rizikové vážených expozic pro každou kategorii expozic uvedenou v článku 147. V případě kategorie retailových expozic se tento požadavek použije na každou kategorii expozic, které odpovídají různé korelace podle čl. 154 odst. 1 až 4	Expozice vůči ústředním vládám nebo centrálním bankám	čl. 438 písm. d) nařízení 575/2013 EU
	Expozice vůči institucím	
	Expozice vůči podnikům	
	Retailové expozice	
	Akciové expozice	
	Položky představující sekuritizované pozice	
Jiná aktiva nemající povahu úvěrového závazku		
V případě kategorie akciových expozic se tento požadavek použije na	Akciové expozice obchodované na regulovaných trzích	čl. 438 písm. d) nařízení 575/2013 EU
	Akciové expozice neobchodované na regulovaných trzích v dostatečně diverzifikovaných portfolích a jiné expozice	
	Expozice, které v oblasti kapitálových požadavků podléhají přechodným pravidlům dohledu	
	Expozice, které v oblasti kapitálových požadavků podléhají ustanovením o zachování právních účinků	
	Každý z přístupů uvedených v článku 155	

IV. Část 3  
Kapitálové poměry

Kapitálové poměry		Vyhláška č.163/2014 Sb., Příloha 13
Informace platné k datu	(dd/mm/rrrr)	
v %	K ultimu vykazovaného období	
Kapitálové poměry povinné osoby	Kapitálový poměr pro kmenový kapitál tier 1	Bod 2 písm. a)
	Kapitálový poměr pro kapitál tier 1	
	Kapitálový poměr pro celkový kapitál	
Kapitálové poměry pobočky banky z jiného než členského státu	Kapitálový poměr pro kapitál tier 1	Bod 2 písm. b)
	Kapitálový poměr pro celkový kapitál	



IV. Část 4  
Poměrové ukazatele

Poměrové ukazatele		Vyhláška č.163/2014 Sb., Příloha 13	
Informace platné k datu		(dd/mm/yyyy)	
v %		K ultimu vykazovaného období	
Poměrové ukazatele povinné osoby, která je bankou nebo spořitelním a úvěrním družstvem	Rentabilita průměrných aktiv (ROAA)		Bod 3 písm. a)
	Rentabilita průměrného kapitálu tier 1 (ROAE)		
	Aktiva na jednoho pracovníka		
	Správní náklady na jednoho pracovníka		
	Zisk nebo ztráta po zdanění na jednoho pracovníka		
Poměrové ukazatele povinné osoby, která je obchodníkem s cennými papíry	Zadluženost I (celkový dluh bez majetku klientů/aktiva bez majetku klientů)		Bod 3 písm. b)
	Zadluženost II (celkový dluh bez majetku klientů/vlastní kapitál)		
	Rentabilita průměrných aktiv (ROAA, aktiva bez majetku klientů)		
	Rentabilita průměrného kapitálu tier 1(ROAE)		
	Rentabilita tržeb (zisk po zdanění/výnosy z investičních služeb)		
Poměrové ukazatele pobočky banky z jiného než členského státu	Správní náklady na jednoho pracovníka		Bod 3 písm. c)
	Rentabilita průměrných aktiv (ROAA)		
	Rentabilita průměrného kapitálu tier 1 (ROAE)		
	Aktiva na jednoho pracovníka		
	Zisk nebo ztráta po zdanění na jednoho pracovníka		

CZ-NACE (OKEČ) číselník		
		<b>SEKCE A - ZEMĚDĚLSTVÍ, LESNICTVÍ A RYBÁŘSTVÍ</b>
<b>01</b>		<b>Rostlinná a živočišná výroba, myslivost a související činnosti</b>
	<b>01.1</b>	<b>Pěstování plodin jiných než trvalých</b>
	01.11	Pěstování obilovin (kromě rýže), luštěnin a olejnatých semen
	01.12	Pěstování rýže
	01.13	Pěstování zeleniny a melounů, kořenů a hlíz
	01.14	Pěstování cukrové třtiny
	01.15	Pěstování tabáku
	01.16	Pěstování prádlných rostlin
	01.19	Pěstování ostatních plodin jiných než trvalých
	<b>01.2</b>	<b>Pěstování trvalých plodin</b>
	01.21	Pěstování vinných hroznů
	01.22	Pěstování tropického a subtropického ovoce
	01.23	Pěstování citrusových plodů
	01.24	Pěstování jádrového a peckového ovoce
	01.25	Pěstování ostatního stromového a keřového ovoce a ořechů
	01.26	Pěstování olejnatých plodů
	01.27	Pěstování rostlin pro výrobu nápojů
	01.28	Pěstování koření, aromatických, léčivých a farmaceutických rostlin
	01.29	Pěstování ostatních trvalých plodin
	<b>01.3</b>	<b>Množení rostlin</b>
	01.30	Množení rostlin
	<b>01.4</b>	<b>Živočišná výroba</b>
	01.41	Chov mléčného skotu
	01.42	Chov jiného skotu
	01.43	Chov koní a jiných koňovitých
	01.44	Chov velbloudů a velbloudovitých
	01.45	Chov ovcí a koz
	01.46	Chov prasat
	01.47	Chov drůbeže
	01.49	Chov ostatních zvířat
	01.49.1	Chov drobných hospodářských zvířat
	01.49.2	Chov kožesinových zvířat
	01.49.3	Chov zvířat pro zájmový chov
	01.49.9	Chov ostatních zvířat j. n.
	<b>01.5</b>	<b>Smíšené hospodářství</b>
	01.50	Smíšené hospodářství
	<b>01.6</b>	<b>Podpůrné činnosti pro zemědělství a posklizňové činnosti</b>
	01.61	Podpůrné činnosti pro rostlinnou výrobu
	01.62	Podpůrné činnosti pro živočišnou výrobu
	01.63	Posklizňové činnosti
	01.64	Zpracování osiva pro účely množení
	<b>01.7</b>	<b>Lov a odchyt divokých zvířat a související činnosti</b>
	01.70	Lov a odchyt divokých zvířat a související činnosti
<b>02</b>		<b>Lesnictví a těžba dřeva</b>
	<b>02.1</b>	<b>Lesní hospodářství a jiné činnosti v oblasti lesnictví</b>
	02.10	Lesní hospodářství a jiné činnosti v oblasti lesnictví
	<b>02.2</b>	<b>Těžba dřeva</b>
	02.20	Těžba dřeva

	<b>02.3</b>	<b>Sběr a získávání volně rostoucích plodů a materiálů, kromě dřeva</b>
	02.30	Sběr a získávání volně rostoucích plodů a materiálů, kromě dřeva
	<b>02.4</b>	<b>Podpůrné činnosti pro lesnictví</b>
	02.40	Podpůrné činnosti pro lesnictví
<b>03</b>		<b>Rybolov a akvakultura</b>
	<b>03.1</b>	<b>Rybolov</b>
	03.11	Mořský rybolov
	03.12	Sladkovodní rybolov
	<b>03.2</b>	<b>Akvakultura</b>
	03.21	Mořská akvakultura
	03.22	Sladkovodní akvakultura
		<b>SEKCE B - TĚŽBA A DOBÝVÁNÍ</b>
<b>05</b>		<b>Těžba a úprava černého a hnědého uhlí</b>
	<b>05.1</b>	<b>Těžba a úprava černého uhlí</b>
	05.10	Těžba a úprava černého uhlí
	05.10.1	Těžba černého uhlí
	05.10.2	Úprava černého uhlí
	<b>05.2</b>	<b>Těžba a úprava hnědého uhlí</b>
	05.20	Těžba a úprava hnědého uhlí
	05.20.1	Těžba hnědého uhlí, kromě lignitu
	05.20.2	Úprava hnědého uhlí, kromě lignitu
	05.20.3	Těžba lignitu
	05.20.4	Úprava lignitu
<b>06</b>		<b>Těžba ropy a zemního plynu</b>
	<b>06.1</b>	<b>Těžba ropy</b>
	06.10	Těžba ropy
	<b>06.2</b>	<b>Těžba zemního plynu</b>
	06.20	Těžba zemního plynu
<b>07</b>		<b>Těžba a úprava rud</b>
	<b>07.1</b>	<b>Těžba a úprava železných rud</b>
	07.10	Těžba a úprava železných rud
	07.10.1	Těžba železných rud
	07.10.2	Úprava železných rud
	<b>07.2</b>	<b>Těžba a úprava neželezných rud</b>
	07.21	Těžba a úprava uranových a thoriových rud
	07.21.1	Těžba uranových a thoriových rud
	07.21.2	Úprava uranových a thoriových rud
	07.29	Těžba a úprava ostatních neželezných rud
	07.29.1	Těžba ostatních neželezných rud
	07.29.2	Úprava ostatních neželezných rud
<b>08</b>		<b>Ostatní těžba a dobývání</b>
	<b>08.1</b>	<b>Dobývání kamene, písků a jílu</b>
	08.11	Dobývání kamene pro výtvarné nebo stavební účely, vápence, sádrovce, křídy a břidlice
	08.12	Provoz pískoven a štěrkopískoven; těžba jílu a kaolinu
	<b>08.9</b>	<b>Těžba a dobývání j. n.</b>
	08.91	Těžba chemických minerálů a minerálů pro výrobu hnojiv
	08.92	Těžba rašeliny

	08.93	Těžba soli
	08.99	Ostatní těžba a dobývání j. n.
<b>09</b>		<b>Podpůrné činnosti při těžbě</b>
	<b>09.1</b>	<b>Podpůrné činnosti při těžbě ropy a zemního plynu</b>
	09.10	Podpůrné činnosti při těžbě ropy a zemního plynu
	<b>09.9</b>	<b>Podpůrné činnosti při ostatní těžbě a dobývání</b>
	09.90	Podpůrné činnosti při ostatní těžbě a dobývání
		<b>SEKCE C - ZPRACOVATELSKÝ PRŮMYSL</b>
<b>10</b>		<b>Výroba potravinářských výrobků</b>
	<b>10.1</b>	<b>Zpracování a konzervování masa a výroba masných výrobků</b>
	10.11	Zpracování a konzervování masa, kromě drůbežího
	10.12	Zpracování a konzervování drůbežího masa
	10.13	Výroba masných výrobků a výrobků z drůbežího masa
	<b>10.2</b>	<b>Zpracování a konzervování ryb, korýšů a měkkýšů</b>
	10.20	Zpracování a konzervování ryb, korýšů a měkkýšů
	<b>10.3</b>	<b>Zpracování a konzervování ovoce a zeleniny</b>
	10.31	Zpracování a konzervování brambor
	10.32	Výroba ovocných a zeleninových šťáv
	10.39	Ostatní zpracování a konzervování ovoce a zeleniny
	<b>10.4</b>	<b>Výroba rostlinných a živočišných olejů a tuků</b>
	10.41	Výroba olejů a tuků
	10.42	Výroba margarínu a podobných jedlých tuků
	<b>10.5</b>	<b>Výroba mléčných výrobků</b>
	10.51	Zpracování mléka, výroba mléčných výrobků a sýrů
	10.52	Výroba zmrzliny
	<b>10.6</b>	<b>Výroba mlýnských a škrobářenských výrobků</b>
	10.61	Výroba mlýnských výrobků
	10.62	Výroba škrobářenských výrobků
	<b>10.7</b>	<b>Výroba pekařských, cukrářských a jiných moučných výrobků</b>
	10.71	Výroba pekařských a cukrářských výrobků, kromě trvanlivých
	10.72	Výroba sucharů a sušenek; výroba trvanlivých cukrářských výrobků
	10.73	Výroba makaronů, nudlí, kuskusu a podobných moučných výrobků
	<b>10.8</b>	<b>Výroba ostatních potravinářských výrobků</b>
	10.81	Výroba cukru
	10.82	Výroba kakaa, čokolády a cukrovinek
	10.83	Zpracování čaje a kávy
	10.84	Výroba koření a aromatických výtažků
	10.85	Výroba hotových pokrmů
	10.86	Výroba homogenizovaných potravinářských přípravků a dietních potravin
	10.89	Výroba ostatních potravinářských výrobků j. n.
	<b>10.9</b>	<b>Výroba průmyslových krmiv</b>
	10.91	Výroba průmyslových krmiv pro hospodářská zvířata
	10.92	Výroba průmyslových krmiv pro zvířata v zájmovém chovu
<b>11</b>		<b>Výroba nápojů</b>
	<b>11.0</b>	<b>Výroba nápojů</b>
	11.01	Destilace, rektifikace a míchání lihovin
	11.02	Výroba vína z vinných hroznů
	11.03	Výroba jablečného vína a jiných ovocných vín
	11.04	Výroba ostatních nededilovaných kvašených nápojů

	11.05	Výroba piva
	11.06	Výroba sladu
	11.07	Výroba nealkoholických nápojů; stáčení minerálních a ostatních vod do lahví
<b>12</b>		<b>Výroba tabákových výrobků</b>
	<b>12.0</b>	<b>Výroba tabákových výrobků</b>
	12.00	Výroba tabákových výrobků
<b>13</b>		<b>Výroba textilií</b>
	<b>13.1</b>	<b>Úprava a spřádání textilních vláken a příze</b>
	13.10	Úprava a spřádání textilních vláken a příze
	<b>13.2</b>	<b>Tkaní textilií</b>
	13.20	Tkaní textilií
	<b>13.3</b>	<b>Konečná úprava textilií</b>
	13.30	Konečná úprava textilií
	<b>13.9</b>	<b>Výroba ostatních textilií</b>
	13.91	Výroba pletených a háčkovaných materiálů
	13.92	Výroba konfekčních textilních výrobků, kromě oděvů
	13.93	Výroba koberců a kobercových předložek
	13.94	Výroba lan, provazů a síťovaných výrobků
	13.95	Výroba netkaných textilií a výrobků z nich, kromě oděvů
	13.96	Výroba ostatních technických a průmyslových textilií
	13.99	Výroba ostatních textilií j. n.
<b>14</b>		<b>Výroba oděvů</b>
	<b>14.1</b>	<b>Výroba oděvů, kromě kožešinových výrobků</b>
	14.11	Výroba kožených oděvů
	14.12	Výroba pracovních oděvů
	14.13	Výroba ostatních svrchních oděvů
	14.14	Výroba osobního prádla
	14.19	Výroba ostatních oděvů a oděvních doplňků
	<b>14.2</b>	<b>Výroba kožešinových výrobků</b>
	14.20	Výroba kožešinových výrobků
	<b>14.3</b>	<b>Výroba pletených a háčkovaných oděvů</b>
	14.31	Výroba pletených a háčkovaných punčochových výrobků
	14.39	Výroba ostatních pletených a háčkovaných oděvů
<b>15</b>		<b>Výroba usní a souvisejících výrobků</b>
	<b>15.1</b>	<b>Činění a úprava usní (vyčiněných kůží); zpracování a barvení kožešin; výroba brašnářských, sedlářských a podobných výrobků</b>
	15.11	Činění a úprava usní (vyčiněných kůží); zpracování a barvení kožešin
	15.12	Výroba brašnářských, sedlářských a podobných výrobků
	<b>15.2</b>	<b>Výroba obuvi</b>
	15.20	Výroba obuvi
	15.20.1	Výroba obuvi s usňovým svrškem
	15.20.9	Výroba obuvi z ostatních materiálů
<b>16</b>		<b>Zpracování dřeva, výroba dřevěných, korkových, proutěných a slaměných výrobků, kromě nábytku</b>
	<b>16.1</b>	<b>Výroba pilařská a impregnace dřeva</b>
	16.10	Výroba pilařská a impregnace dřeva
	<b>16.2</b>	<b>Výroba dřevěných, korkových, proutěných a slaměných výrobků, kromě nábytku</b>
	16.21	Výroba dých a desek na bázi dřeva

	16.22	Výroba sestavených parketových podlah
	16.23	Výroba ostatních výrobků stavebního truhlářství a tesařství
	16.24	Výroba dřevěných obalů
	16.29	Výroba ostatních dřevěných, korkových, proutěných a slaměných výrobků, kromě nábytku
<b>17</b>		<b>Výroba papíru a výrobků z papíru</b>
	<b>17.1</b>	<b>Výroba buničiny, papíru a lepenky</b>
	17.11	Výroba buničiny
	17.11.1	Výroba chemických buničin
	17.11.2	Výroba mechanických vláknin
	17.11.3	Výroba ostatních papírenských vláknin
	17.12	Výroba papíru a lepenky
	<b>17.2</b>	<b>Výroba výrobků z papíru a lepenky</b>
	17.21	Výroba vlnitého papíru a lepenky, papírových a lepenkových obalů
	17.22	Výroba domácích potřeb, hygienických a toaletních výrobků z papíru
	17.23	Výroba kancelářských potřeb z papíru
	17.24	Výroba tapet
	17.29	Výroba ostatních výrobků z papíru a lepenky
<b>18</b>		<b>Tisk a rozmnožování nahaných nosičů</b>
	<b>18.1</b>	<b>Tisk a činnosti související s tiskem</b>
	18.11	Tisk novin
	18.12	Tisk ostatní, kromě novin
	18.13	Příprava tisku a digitálních dat
	18.14	Vázání a související činnosti
	<b>18.2</b>	<b>Rozmnožování nahaných nosičů</b>
	18.20	Rozmnožování nahaných nosičů
<b>19</b>		<b>Výroba koxu a rafinovaných ropných produktů</b>
	<b>19.1</b>	<b>Výroba koksárenských produktů</b>
	19.10	Výroba koksárenských produktů
	<b>19.2</b>	<b>Výroba rafinovaných ropných produktů</b>
	19.20	Výroba rafinovaných ropných produktů
<b>20</b>		<b>Výroba chemických látek a chemických přípravků</b>
	<b>20.1</b>	<b>Výroba základních chemických látek, hnojiv a dusíkatých sloučenin, plastů a syntetického kaučuku v primárních formách</b>
	20.11	Výroba technických plynů
	20.12	Výroba barviv a pigmentů
	20.13	Výroba jiných základních anorganických chemických látek
	20.14	Výroba jiných základních organických chemických látek
	20.14.1	Výroba bioetanolu (biolihu) pro pohon motorů a pro výrobu směsí a komponent paliv pro pohon motorů
	20.14.9	Výroba ostatních základních organických chemických látek
	20.15	Výroba hnojiv a dusíkatých sloučenin
	20.16	Výroba plastů v primárních formách
	20.17	Výroba syntetického kaučuku v primárních formách
	<b>20.2</b>	<b>Výroba pesticidů a jiných agrochemických přípravků</b>
	20.20	Výroba pesticidů a jiných agrochemických přípravků
	<b>20.3</b>	<b>Výroba nátěrových barev, laků a jiných nátěrových materiálů, tiskařských barev a tmelů</b>
	20.30	Výroba nátěrových barev, laků a jiných nátěrových materiálů, tiskařských barev a tmelů
	<b>20.4</b>	<b>Výroba mýdel a detergentů, čisticích a lešticích prostředků, parfémů a toaletních přípravků</b>
	20.41	Výroba mýdel a detergentů, čisticích a lešticích prostředků

	20.42	Výroba parfémů a toaletních přípravků
	<b>20.5</b>	<b>Výroba ostatních chemických výrobků</b>
	20.51	Výroba výbušnin
	20.52	Výroba klišů
	20.53	Výroba vonných silic
	20.59	Výroba ostatních chemických výrobků j. n.
	20.59.1	Výroba metylesterů a etylesterů mastných kyselin pro pohon motorů a pro výrobu směsí paliv pro pohon motorů
	20.59.9	Výroba jiných chemických výrobků j. n.
	<b>20.6</b>	<b>Výroba chemických vláken</b>
	20.60	Výroba chemických vláken
<b>21</b>		<b>Výroba základních farmaceutických výrobků a farmaceutických přípravků</b>
	<b>21.1</b>	<b>Výroba základních farmaceutických výrobků</b>
	21.10	Výroba základních farmaceutických výrobků
	<b>21.2</b>	<b>Výroba farmaceutických přípravků</b>
	21.20	Výroba farmaceutických přípravků
<b>22</b>		<b>Výroba pryžových a plastových výrobků</b>
	<b>22.1</b>	<b>Výroba pryžových výrobků</b>
	22.11	Výroba pryžových pláštů a duší; protektorování pneumatik
	22.19	Výroba ostatních pryžových výrobků
	<b>22.2</b>	<b>Výroba plastových výrobků</b>
	22.21	Výroba plastových desek, fólií, hadic, trubek a profilů
	22.22	Výroba plastových obalů
	22.23	Výroba plastových výrobků pro stavebnictví
	22.29	Výroba ostatních plastových výrobků
<b>23</b>		<b>Výroba ostatních nekovových minerálních výrobků</b>
	<b>23.1</b>	<b>Výroba skla a skleněných výrobků</b>
	23.11	Výroba plochého skla
	23.12	Tvarování a zpracování plochého skla
	23.13	Výroba dutého skla
	23.14	Výroba skleněných vláken
	23.19	Výroba a zpracování ostatního skla vč. technického
	<b>23.2</b>	<b>Výroba žáruvzdorných výrobků</b>
	23.20	Výroba žáruvzdorných výrobků
	<b>23.3</b>	<b>Výroba stavebních výrobků z jílovitých materiálů</b>
	23.31	Výroba keramických obkládaček a dlaždic
	23.32	Výroba pálených zdicích materiálů, tašek, dlaždic a podobných výrobků
	<b>23.4</b>	<b>Výroba ostatních porcelánových a keramických výrobků</b>
	23.41	Výroba keramických a porcelánových výrobků převážně pro domácnost a ozdobných předmětů
	23.42	Výroba keramických sanitárních výrobků
	23.43	Výroba keramických izolátorů a izolačního příslušenství
	23.44	Výroba ostatních technických keramických výrobků
	23.49	Výroba ostatních keramických výrobků
	<b>23.5</b>	<b>Výroba cementu, vápna a sádry</b>
	23.51	Výroba cementu
	23.52	Výroba vápna a sádry
	<b>23.6</b>	<b>Výroba betonových, cementových a sádrových výrobků</b>
	23.61	Výroba betonových výrobků pro stavební účely
	23.62	Výroba sádrových výrobků pro stavební účely
	23.63	Výroba betonu připraveného k lití

	23.64	Výroba malt
	23.65	Výroba vláknitých cementů
	23.69	Výroba ostatních betonových, cementových a sádrových výrobků
<b>24</b>	<b>23.7</b>	<b>Řezání, tvarování a konečná úprava kamenů</b>
	23.70	Řezání, tvarování a konečná úprava kamenů
	<b>23.9</b>	<b>Výroba brusiv a ostatních nekovových minerálních výrobků j. n.</b>
	23.91	Výroba brusiv
	23.99	Výroba ostatních nekovových minerálních výrobků j. n.
		<b>Výroba základních kovů, hutní zpracování kovů; slévárenství</b>
	<b>24.1</b>	<b>Výroba surového železa, oceli a feroslitin, plochých výrobků (kromě pásy za studena), tváření výrobků za tepla</b>
	24.10	Výroba surového železa, oceli a feroslitin, plochých výrobků (kromě pásy za studena), tváření výrobků za tepla
	24.10.1	Výroba surového železa, oceli a feroslitin
	24.10.2	Výroba plochých výrobků (kromě pásy za studena)
	24.10.3	Tváření výrobků za tepla
	<b>24.2</b>	<b>Výroba ocelových trub, trubek, dutých profilů a souvisejících potrubních tvarovek</b>
	24.20	Výroba ocelových trub, trubek, dutých profilů a souvisejících potrubních tvarovek
	<b>24.3</b>	<b>Výroba ostatních výrobků získaných jednostupňovým zpracováním oceli</b>
	24.31	Tažení tyčí za studena
	24.32	Válcování ocelových úzkých pásů za studena
	24.33	Tváření ocelových profilů za studena
	24.34	Tažení ocelového drátu za studena
	<b>24.4</b>	<b>Výroba a hutní zpracování drahých a neželezných kovů</b>
	24.41	Výroba a hutní zpracování drahých kovů
	24.42	Výroba a hutní zpracování hliníku
	24.43	Výroba a hutní zpracování olova, zinku a cínu
	24.44	Výroba a hutní zpracování mědi
	24.45	Výroba a hutní zpracování ostatních neželezných kovů
	24.46	Zpracování jaderného paliva
	<b>24.5</b>	<b>Slévárenství</b>
	24.51	Výroba odlitků z litiny
	24.51.1	Výroba odlitků z litiny s lupínkovým grafitem
	24.51.2	Výroba odlitků z litiny s kuličkovým grafitem
	24.51.9	Výroba ostatních odlitků z litiny
	24.52	Výroba odlitků z oceli
	24.52.1	Výroba odlitků z uhlíkatých ocelí
	24.52.2	Výroba odlitků z legovaných ocelí
	24.53	Výroba odlitků z lehkých neželezných kovů
	24.54	Výroba odlitků z ostatních neželezných kovů
<b>25</b>		<b>Výroba kovových konstrukcí a kovodělných výrobků, kromě strojů a zařízení</b>
	<b>25.1</b>	<b>Výroba konstrukčních kovových výrobků</b>
	25.11	Výroba kovových konstrukcí a jejich dílů
	25.12	Výroba kovových dveří a oken
	<b>25.2</b>	<b>Výroba radiátorů a kotlů k ústřednímu topení, kovových nádrží a zásobníků</b>
	25.21	Výroba radiátorů a kotlů k ústřednímu topení
	25.29	Výroba kovových nádrží a zásobníků
	<b>25.3</b>	<b>Výroba parních kotlů, kromě kotlů pro ústřední topení</b>
	25.30	Výroba parních kotlů, kromě kotlů pro ústřední topení
	<b>25.4</b>	<b>Výroba zbraní a střeliva</b>
	25.40	Výroba zbraní a střeliva



26	25.5	<b>Kování, lisování, ražení, válcování a protlačování kovů; prášková metalurgie</b>
	25.50	Kování, lisování, ražení, válcování a protlačování kovů; prášková metalurgie
	25.6	<b>Povrchová úprava a zušlechťování kovů; obrábění</b>
	25.61	Povrchová úprava a zušlechťování kovů
	25.62	Obrábění
	25.7	<b>Výroba nožířských výrobků, nástrojů a železářských výrobků</b>
	25.71	Výroba nožířských výrobků
	25.72	Výroba zámků a kování
	25.73	Výroba nástrojů a náradí
	25.9	<b>Výroba ostatních kovodělných výrobků</b>
25.91	Výroba ocelových sudů a podobných nádob	
25.92	Výroba drobných kovových obalů	
25.93	Výroba drátěných výrobků, řetězů a pružin	
25.94	Výroba spojovacích materiálů a spojovacích výrobků se závity	
25.99	Výroba ostatních kovodělných výrobků j. n.	
27		<b>Výroba počítačů, elektronických a optických přístrojů a zařízení</b>
	26.1	<b>Výroba elektronických součástek a desek</b>
	26.11	Výroba elektronických součástek
	26.12	Výroba osazených elektronických desek
	26.2	<b>Výroba počítačů a periferních zařízení</b>
	26.20	Výroba počítačů a periferních zařízení
	26.3	<b>Výroba komunikačních zařízení</b>
	26.30	Výroba komunikačních zařízení
	26.4	<b>Výroba spotřební elektroniky</b>
	26.40	Výroba spotřební elektroniky
26.5	<b>Výroba měřicích, zkušebních a navigačních přístrojů; výroba časoměrných přístrojů</b>	
26.51	Výroba měřicích, zkušebních a navigačních přístrojů	
26.52	Výroba časoměrných přístrojů	
26.6	<b>Výroba ozařovacích, elektroléčebných a elektroterapeutických přístrojů</b>	
26.60	Výroba ozařovacích, elektroléčebných a elektroterapeutických přístrojů	
26.7	<b>Výroba optických a fotografických přístrojů a zařízení</b>	
26.70	Výroba optických a fotografických přístrojů a zařízení	
26.8	<b>Výroba magnetických a optických médií</b>	
26.80	Výroba magnetických a optických médií	
		<b>Výroba elektrických zařízení</b>
27.1	<b>Výroba elektrických motorů, generátorů, transformátorů a elektrických rozvodných a kontrolních zařízení</b>	
27.11	Výroba elektrických motorů, generátorů a transformátorů	
27.12	Výroba elektrických rozvodných a kontrolních zařízení	
27.2	<b>Výroba baterií a akumulátorů</b>	
27.20	Výroba baterií a akumulátorů	
27.3	<b>Výroba optických a elektrických kabelů, elektrických vodičů a elektroinstalačních zařízení</b>	
27.31	Výroba optických kabelů	
27.32	Výroba elektrických vodičů a kabelů j. n.	
27.33	Výroba elektroinstalačních zařízení	
27.4	<b>Výroba elektrických osvětlovacích zařízení</b>	
27.40	Výroba elektrických osvětlovacích zařízení	

28	27.5	<b>Výroba spotřebičů převážně pro domácnost</b>
	27.51	Výroba elektrických spotřebičů převážně pro domácnost
	27.52	Výroba neelektrických spotřebičů převážně pro domácnost
	27.9	<b>Výroba ostatních elektrických zařízení</b>
	27.90	Výroba ostatních elektrických zařízení
		<b>Výroba strojů a zařízení j. n.</b>
	28.1	<b>Výroba strojů a zařízení pro všeobecné účely</b>
	28.11	Výroba motorů a turbín, kromě motorů pro letadla, automobily a motocykly
	28.12	Výroba hydraulických a pneumatických zařízení
	28.13	Výroba ostatních čerpadel a kompresorů
	28.14	Výroba ostatních potrubních armatur
	28.15	Výroba ložisek, ozubených kol, převodů a hnacích prvků
	28.2	<b>Výroba ostatních strojů a zařízení pro všeobecné účely</b>
	28.21	Výroba pecí a hořáků pro topeniště
	28.22	Výroba zdvihacích a manipulačních zařízení
28.23	Výroba kancelářských strojů a zařízení, kromě počítačů a periferních zařízení	
28.24	Výroba ručních mechanizovaných nástrojů	
28.25	Výroba průmyslových chladicích a klimatizačních zařízení	
28.29	Výroba ostatních strojů a zařízení pro všeobecné účely j. n.	
28.3	<b>Výroba zemědělských a lesnických strojů</b>	
28.30	Výroba zemědělských a lesnických strojů	
28.4	<b>Výroba kovoobráběcích a ostatních obráběcích strojů</b>	
28.41	Výroba kovoobráběcích strojů	
28.49	Výroba ostatních obráběcích strojů	
28.9	<b>Výroba ostatních strojů pro speciální účely</b>	
28.91	Výroba strojů pro metalurgii	
28.92	Výroba strojů pro těžbu, dobývání a stavebnictví	
28.93	Výroba strojů na výrobu potravin, nápojů a zpracování tabáku	
28.94	Výroba strojů na výrobu textilu, oděvních výrobků a výrobků z usní	
28.95	Výroba strojů a přístrojů na výrobu papíru a lepenky	
28.96	Výroba strojů na výrobu plastů a pryže	
28.99	Výroba ostatních strojů pro speciální účely j. n.	
29		<b>Výroba motorových vozidel (kromě motocyklů), přívěsů a návěsů</b>
29.1	<b>Výroba motorových vozidel a jejich motorů</b>	
29.10	Výroba motorových vozidel a jejich motorů	
29.2	<b>Výroba karoserií motorových vozidel; výroba přívěsů a návěsů</b>	
29.20	Výroba karoserií motorových vozidel; výroba přívěsů a návěsů	
29.3	<b>Výroba dílů a příslušenství pro motorová vozidla a jejich motory</b>	
29.31	Výroba elektrického a elektronického zařízení pro motorová vozidla	
29.32	Výroba ostatních dílů a příslušenství pro motorová vozidla	
30		<b>Výroba ostatních dopravních prostředků a zařízení</b>
30.1	<b>Stavba lodí a člunů</b>	
30.11	Stavba lodí a plavidel	
30.12	Stavba rekreačních a sportovních člunů	
30.2	<b>Výroba železničních lokomotiv a vozového parku</b>	
30.20	Výroba železničních lokomotiv a vozového parku	
30.3	<b>Výroba letadel a jejich motorů, kosmických lodí a souvisejících zařízení</b>	
30.30	Výroba letadel a jejich motorů, kosmických lodí a souvisejících zařízení	
30.4	<b>Výroba vojenských bojových vozidel</b>	

	30.40	Výroba vojenských bojových vozidel
	<b>30.9</b>	<b>Výroba dopravních prostředků a zařízení j. n.</b>
	30.91	Výroba motocyklů
	30.92	Výroba jízdních kol a vozíků pro invalidy
	30.99	Výroba ostatních dopravních prostředků a zařízení j. n.
<b>31</b>		<b>Výroba nábytku</b>
	<b>31.0</b>	<b>Výroba nábytku</b>
	31.01	Výroba kancelářského nábytku a zařízení obchodů
	31.02	Výroba kuchyňského nábytku
	31.03	Výroba matrací
	31.09	Výroba ostatního nábytku
<b>32</b>		<b>Ostatní zpracovatelský průmysl</b>
	<b>32.1</b>	<b>Výroba klenotů, bižuterie a příbuzných výrobků</b>
	32.11	Ražení mincí
	32.12	Výroba klenotů a příbuzných výrobků
	32.13	Výroba bižuterie a příbuzných výrobků
	<b>32.2</b>	<b>Výroba hudebních nástrojů</b>
	32.20	Výroba hudebních nástrojů
	<b>32.3</b>	<b>Výroba sportovních potřeb</b>
	32.30	Výroba sportovních potřeb
	<b>32.4</b>	<b>Výroba her a hraček</b>
	32.40	Výroba her a hraček
	<b>32.5</b>	<b>Výroba lékařských a dentálních nástrojů a potřeb</b>
	32.50	Výroba lékařských a dentálních nástrojů a potřeb
	<b>32.9</b>	<b>Zpracovatelský průmysl j. n.</b>
	32.91	Výroba košťat a kartáčekových výrobků
	32.99	Ostatní zpracovatelský průmysl j. n.
<b>33</b>		<b>Opravy a instalace strojů a zařízení</b>
	<b>33.1</b>	<b>Opravy kovodělných výrobků, strojů a zařízení</b>
	33.11	Opravy kovodělných výrobků
	33.12	Opravy strojů
	33.13	Opravy elektronických a optických přístrojů a zařízení
	33.14	Opravy elektrických zařízení
	33.15	Opravy a údržba lodí a člunů
	33.16	Opravy a údržba letadel a kosmických lodí
	33.17	Opravy a údržba ostatních dopravních prostředků a zařízení j. n.
	33.17.1	Opravy a údržba kolejových vozidel
	33.17.9	Opravy a údržba ostatních dopravních prostředků a zařízení j. n. kromě kolejových vozidel
	33.19	Opravy ostatních zařízení
	<b>33.2</b>	<b>Instalace průmyslových strojů a zařízení</b>
	33.20	Instalace průmyslových strojů a zařízení
		<b>SEKCE D – VÝROBA A ROZVOD ELEKTŘINY, PLYNU, TEPLA A KLIMATIZOVANÉHO VZDUCHU</b>
<b>35</b>		<b>Výroba a rozvod elektřiny, plynu, tepla a klimatizovaného vzduchu</b>
	<b>35.1</b>	<b>Výroba, přenos a rozvod elektřiny</b>
	35.11	Výroba elektřiny
	35.12	Přenos elektřiny
	35.13	Rozvod elektřiny

	35.14	Obchod s elektřinou
<b>35.2</b>		<b>Výroba plynu; rozvod plyných paliv prostřednictvím sítí</b>
	35.21	Výroba plynu
	35.22	Rozvod plyných paliv prostřednictvím sítí
	35.23	Obchod s plynem prostřednictvím sítí
<b>35.3</b>		<b>Výroba a rozvod tepla a klimatizovaného vzduchu, výroba ledu</b>
	35.30	Výroba a rozvod tepla a klimatizovaného vzduchu, výroba ledu
	35.30.1	Výroba tepla
	35.30.2	Rozvod tepla
	35.30.3	Výroba klimatizovaného vzduchu
	35.30.4	Rozvod klimatizovaného vzduchu
	35.30.5	Výroba chladicí vody
	35.30.6	Rozvod chladicí vody
	35.30.7	Výroba ledu
		<b>SEKCE E – ZÁSOBOVÁNÍ VODOU; ČINNOSTI SOUVISEJÍCÍ S ODPADNÍMI VODAMI, ODPADY A SANACEMI</b>
<b>36</b>		<b>Shromažďování, úprava a rozvod vody</b>
	<b>36.0</b>	<b>Shromažďování, úprava a rozvod vody</b>
	36.00	Shromažďování, úprava a rozvod vody
<b>37</b>		<b>Činnosti související s odpadními vodami</b>
	<b>37.0</b>	<b>Činnosti související s odpadními vodami</b>
	37.00	Činnosti související s odpadními vodami
<b>38</b>		<b>Shromažďování, sběr a odstraňování odpadů, úprava odpadů k dalšímu využití</b>
	<b>38.1</b>	<b>Shromažďování a sběr odpadů</b>
	38.11	Shromažďování a sběr odpadů, kromě nebezpečných
	38.12	Shromažďování a sběr nebezpečných odpadů
	<b>38.2</b>	<b>Odstraňování odpadů</b>
	38.21	Odstraňování odpadů, kromě nebezpečných
	38.22	Odstraňování nebezpečných odpadů
	<b>38.3</b>	<b>Úprava odpadů k dalšímu využití</b>
	38.31	Demontáž vraků a vyřazených strojů a zařízení pro účely recyklace
	38.32	Úprava odpadů k dalšímu využití, kromě demontáže vraků, strojů a zařízení
<b>39</b>		<b>Sanace a jiné činnosti související s odpady</b>
	<b>39.0</b>	<b>Sanace a jiné činnosti související s odpady</b>
	39.00	Sanace a jiné činnosti související s odpady
		<b>SEKCE F - STAVEBNICTVÍ</b>
<b>41</b>		<b>Výstavba budov</b>
	<b>41.1</b>	<b>Developerská činnost</b>
	41.10	Developerská činnost
	<b>41.2</b>	<b>Výstavba bytových a nebytových budov</b>
	41.20	Výstavba bytových a nebytových budov
	41.20.1	Výstavba bytových budov
	41.20.2	Výstavba nebytových budov
<b>42</b>		<b>Inženýrské stavitelství</b>
	<b>42.1</b>	<b>Výstavba silnic a železnic</b>

	42.11	Výstavba silnic a dálnic
	42.12	Výstavba železnic a podzemních drah
	42.13	Výstavba mostů a tunelů
	<b>42.2</b>	<b>Výstavba inženýrských sítí</b>
	42.21	Výstavba inženýrských sítí pro kapaliny a plyny
	42.21.1	Výstavba inženýrských sítí pro kapaliny
	42.21.2	Výstavba inženýrských sítí pro plyny
	42.22	Výstavba inženýrských sítí pro elektřinu a telekomunikace
	<b>42.9</b>	<b>Výstavba ostatních staveb</b>
	42.91	Výstavba vodních děl
	42.99	Výstavba ostatních staveb j. n.
<b>43</b>		<b>Specializované stavební činnosti</b>
	<b>43.1</b>	<b>Demolice a příprava stavenišť</b>
	43.11	Demolice
	43.12	Příprava stavenišť
	43.13	Průzkumné vrtné práce
	<b>43.2</b>	<b>Elektroinstalační, instalátéřské a ostatní stavebně instalační práce</b>
	43.21	Elektrické instalace
	43.22	Instalace vody, odpadu, plynu, topení a klimatizace
	43.29	Ostatní stavební instalace
	<b>43.3</b>	<b>Kompletační a dokončovací práce</b>
	43.31	Omítkářské práce
	43.32	Truhlářské práce
	43.33	Obkládání stěn a pokládání podlahových krytin
	43.34	Sklenářské, malířské a natěračské práce
	43.34.1	Sklenářské práce
	43.34.2	Malířské a natěračské práce
	43.39	Ostatní kompletační a dokončovací práce
	<b>43.9</b>	<b>Ostatní specializované stavební činnosti</b>
	43.91	Pokryvačské práce
	43.99	Ostatní specializované stavební činnosti j. n.
	43.99.1	Montáž a demontáž lešení a bednění
	43.99.9	Jiné specializované stavební činnosti j. n.
		<b>SEKCE G - VELKOOBCHOD A MALOOBCHOD; OPRAVY A ÚDRŽBA MOTOROVÝCH VOZIDEL</b>
<b>45</b>		<b>Velkoobchod, maloobchod a opravy motorových vozidel</b>
	<b>45.1</b>	<b>Obchod s motorovými vozidly, kromě motocyklů</b>
	45.11	Obchod s automobily a jinými lehkými motorovými vozidly
	45.19	Obchod s ostatními motorovými vozidly, kromě motocyklů
	<b>45.2</b>	<b>Opravy a údržba motorových vozidel, kromě motocyklů</b>
	45.20	Opravy a údržba motorových vozidel, kromě motocyklů
	<b>45.3</b>	<b>Obchod s díly a příslušenstvím pro motorová vozidla, kromě motocyklů</b>
	45.31	Velkoobchod s díly a příslušenstvím pro motorová vozidla, kromě motocyklů
	45.32	Maloobchod s díly a příslušenstvím pro motorová vozidla, kromě motocyklů
	<b>45.4</b>	<b>Obchod, opravy a údržba motocyklů, jejich dílů a příslušenství</b>
	45.40	Obchod, opravy a údržba motocyklů, jejich dílů a příslušenství
<b>46</b>		<b>Velkoobchod, kromě motorových vozidel</b>
	<b>46.1</b>	<b>Zprostředkování velkoobchodu a velkoobchod v zastoupení</b>
	46.11	Zprostředkování velkoobchodu a velkoobchod v zastoupení se základními zemědělskými produkty, živými zvířaty, textilními surovinami a polotovary

	46.12	Zprostředkování velkoobchodu a velkoobchod v zastoupení s palivy, rudami, kovy a průmyslovými chemikáliemi
	46.13	Zprostředkování velkoobchodu a velkoobchod v zastoupení se dřevem a stavebními materiály
	46.14	Zprostředkování velkoobchodu a velkoobchod v zastoupení se stroji, průmyslovým zařízením, loděmi a letadly
	46.15	Zprostředkování velkoobchodu a velkoobchod v zastoupení s nábytkem, železářským zbožím a potřebami převážně pro domácnost
	46.16	Zprostředkování velkoobchodu a velkoobchod v zastoupení s textilem, oděvy, kožešinami, obuví a koženými výrobky
	46.17	Zprostředkování velkoobchodu a velkoobchod v zastoupení s potravinami, nápoji, tabákem a tabákovými výrobky
	46.18	Zprostředkování specializovaného velkoobchodu a specializovaný velkoobchod v zastoupení s ostatními výrobky
	46.18.1	Zprostředkování velkoobchodu a velkoobchod v zastoupení s papírenskými výrobky
	46.18.9	Zprostředkování specializovaného velkoobchodu a velkoobchod v zastoupení s ostatními výrobky j. n.
	46.19	Zprostředkování nesespecializovaného velkoobchodu a nesespecializovaný velkoobchod v zastoupení
<b>46.2</b>		<b>Velkoobchod se základními zemědělskými produkty a živými zvířaty</b>
	46.21	Velkoobchod s obilím, surovým tabákem, osivy a krmivly
	46.22	Velkoobchod s květinami a jinými rostlinami
	46.23	Velkoobchod s živými zvířaty
	46.24	Velkoobchod se surovými kůžemi, kožešinami a usněmi
<b>46.3</b>		<b>Velkoobchod s potravinami, nápoji a tabákovými výrobky</b>
	46.31	Velkoobchod s ovocem a zeleninou
	46.32	Velkoobchod s masem a masnými výrobky
	46.33	Velkoobchod s mléčnými výrobky, vejci, jedlými oleji a tuky
	46.34	Velkoobchod s nápoji
	46.35	Velkoobchod s tabákovými výrobky
	46.36	Velkoobchod s cukrem, čokoládou a cukrovinkami
	46.37	Velkoobchod s kávou, čajem, kakaem a kořením
	46.38	Specializovaný velkoobchod s jinými potravinami, včetně ryb, korýšů a měkkýšů
	46.39	Nesespecializovaný velkoobchod s potravinami, nápoji a tabákovými výrobky
<b>46.4</b>		<b>Velkoobchod s výrobky převážně pro domácnost</b>
	46.41	Velkoobchod s textilem
	46.42	Velkoobchod s oděvy a obuví
	46.42.1	Velkoobchod s oděvy
	46.42.2	Velkoobchod s obuví
	46.43	Velkoobchod s elektrospotřebiči a elektronikou
	46.44	Velkoobchod s porcelánovými, keramickými a skleněnými výrobky a čisticími prostředky
	46.44.1	Velkoobchod s porcelánovými, keramickými a skleněnými výrobky
	46.44.2	Velkoobchod s pracími a čisticími prostředky
	46.45	Velkoobchod s kosmetickými výrobky
	46.46	Velkoobchod s farmaceutickými výrobky
	46.47	Velkoobchod s nábytkem, koberci a svítidly
	46.48	Velkoobchod s hodinami, hodinkami a klenoty
	46.49	Velkoobchod s ostatními výrobky převážně pro domácnost
<b>46.5</b>		<b>Velkoobchod s počítačovým a komunikačním zařízením</b>
	46.51	Velkoobchod s počítači, počítačovým periferním zařízením a softwarem
	46.52	Velkoobchod s elektronickým a telekomunikačním zařízením a jeho díly
<b>46.6</b>		<b>Velkoobchod s ostatními stroji, strojním zařízením a příslušenstvím</b>
	46.61	Velkoobchod se zemědělskými stroji, strojním zařízením a příslušenstvím
	46.62	Velkoobchod s obráběcími stroji
	46.63	Velkoobchod s těžebními a stavebními stroji a zařízením
	46.64	Velkoobchod se strojním zařízením pro textilní průmysl, šicími a pletacími stroji
	46.65	Velkoobchod s kancelářským nábytkem
	46.66	Velkoobchod s ostatními kancelářskými stroji a zařízením
	46.69	Velkoobchod s ostatními stroji a zařízením

47	46.7	<b>Ostatní specializovaný velkoobchod</b>
	46.71	Velkoobchod s pevnými, kapalnými a plynými palivy a příbuznými výrobky
	46.71.1	Velkoobchod s pevnými palivy a příbuznými výrobky
	46.71.2	Velkoobchod s kapalnými palivy a příbuznými výrobky
	46.71.3	Velkoobchod s plynými palivy a příbuznými výrobky
	46.72	Velkoobchod s rudami, kovy a hutními výrobky
	46.73	Velkoobchod se dřevem, stavebními materiály a sanitárním vybavením
	46.74	Velkoobchod s železářským zbožím, instalatérskými a topenářskými potřebami
	46.75	Velkoobchod s chemickými výrobky
	46.76	Velkoobchod s ostatními meziprodukty
	46.76.1	Velkoobchod s papírenskými meziprodukty
	46.76.9	Velkoobchod s ostatními meziprodukty j. n.
	46.77	Velkoobchod s odpadem a šrotem
	46.9	<b>Nespecializovaný velkoobchod</b>
	46.90	Nespecializovaný velkoobchod
		<b>Maloobchod, kromě motorových vozidel</b>
	47.1	<b>Maloobchod v nespecializovaných prodejnách</b>
	47.11	Maloobchod s převahou potravin, nápojů a tabákových výrobků v nespecializovaných prodejnách
	47.19	Ostatní maloobchod v nespecializovaných prodejnách
47.2	<b>Maloobchod s potravinami, nápoji a tabákovými výrobky ve specializovaných prodejnách</b>	
47.21	Maloobchod s ovocem a zeleninou	
47.22	Maloobchod s masem a masnými výrobky	
47.23	Maloobchod s rybami, koryši a měkkýši	
47.24	Maloobchod s chlebem, pečivem, cukrářskými výrobky a cukrovinkami	
47.25	Maloobchod s nápoji	
47.26	Maloobchod s tabákovými výrobky	
47.29	Ostatní maloobchod s potravinami ve specializovaných prodejnách	
47.3	<b>Maloobchod s pohonnými hmotami ve specializovaných prodejnách</b>	
47.30	Maloobchod s pohonnými hmotami ve specializovaných prodejnách	
47.4	<b>Maloobchod s počítačovým a komunikačním zařízením ve specializovaných prodejnách</b>	
47.41	Maloobchod s počítači, počítačovým periferním zařízením a softwarem	
47.42	Maloobchod s telekomunikačním zařízením	
47.43	Maloobchod s audio- a videozařízením	
47.5	<b>Maloobchod s ostatními výrobky převážně pro domácnost ve specializovaných prodejnách</b>	
47.51	Maloobchod s textilem	
47.52	Maloobchod s železářským zbožím, barvami, sklem a potřebami pro kutily	
47.53	Maloobchod s koberci, podlahovými krytinami a nástěnnými obklady	
47.54	Maloobchod s elektrospotřebiči a elektronikou	
47.59	Maloobchod s nábytkem, svítilny a ostatními výrobky převážně pro domácnost ve specializovaných prodejnách	
47.6	<b>Maloobchod s výrobky pro kulturní rozhled a rekreaci ve specializovaných prodejnách</b>	
47.61	Maloobchod s knihami	
47.62	Maloobchod s novinami, časopisy a papírnickým zbožím	
47.63	Maloobchod s audio- a videozáznamy	
47.64	Maloobchod se sportovním vybavením	
47.65	Maloobchod s hrami a hračkami	
47.7	<b>Maloobchod s ostatním zbožím ve specializovaných prodejnách</b>	
47.71	Maloobchod s oděvy	
47.72	Maloobchod s obuví a koženými výrobky	
47.73	Maloobchod s farmaceutickými přípravky	
47.74	Maloobchod se zdravotnickými a ortopedickými výrobky	

	47.75	Maloobchod s kosmetickými a toaletními výrobky
	47.76	Maloobchod s květinami, rostlinami, osivy, hnojivy, zvířaty pro zájmový chov a krmivy pro ně
	47.77	Maloobchod s hodinami, hodinkami a klenoty
	47.78	Ostatní maloobchod s novým zbožím ve specializovaných prodejnách
	47.78.1	Maloobchod s fotografickým a optickým zařízením a potřebami
	47.78.2	Maloobchod s pevnými palivy
	47.78.3	Maloobchod s kapalnými palivy (kromě pohonných hmot)
	47.78.4	Maloobchod s plynými palivy (kromě pohonných hmot)
	47.78.9	Ostatní maloobchod s novým zbožím ve specializovaných prodejnách j. n.
	47.79	Maloobchod s použitým zbožím v prodejnách
	<b>47.8</b>	<b>Maloobchod ve stáncích a na trzích</b>
	47.81	Maloobchod s potravinami, nápoji a tabákovými výrobky ve stáncích a na trzích
	47.82	Maloobchod s textilem, oděvy a obuví ve stáncích a na trzích
	47.89	Maloobchod s ostatním zbožím ve stáncích a na trzích
	<b>47.9</b>	<b>Maloobchod mimo prodejny, stánky a trhy</b>
	47.91	Maloobchod prostřednictvím internetu nebo zásilkové služby
	47.91.1	Maloobchod prostřednictvím internetu
	47.91.2	Maloobchod prostřednictvím zásilkové služby (jiný než prostřednictvím internetu)
	47.99	Ostatní maloobchod mimo prodejny, stánky a trhy
		<b>SEKCE H - DOPRAVA A SKLADOVÁNÍ</b>
<b>49</b>		<b>Pozemní a potrubní doprava</b>
	<b>49.1</b>	<b>Železniční osobní doprava meziměstská</b>
	49.10	Železniční osobní doprava meziměstská
	<b>49.2</b>	<b>Železniční nákladní doprava</b>
	49.20	Železniční nákladní doprava
	<b>49.3</b>	<b>Ostatní pozemní osobní doprava</b>
	49.31	Městská a příměstská pozemní osobní doprava
	49.32	Taxislužba a pronájem osobních vozů s řidičem
	49.39	Ostatní pozemní osobní doprava j. n.
	49.39.1	Meziměstská pravidelná pozemní osobní doprava
	49.39.2	Osobní doprava lanovkou nebo vlekem
	49.39.3	Nepřavidelná pozemní osobní doprava
	49.39.9	Jiná pozemní osobní doprava j. n.
	<b>49.4</b>	<b>Silniční nákladní doprava a stěhovací služby</b>
	49.41	Silniční nákladní doprava
	49.42	Stěhovací služby
	<b>49.5</b>	<b>Potrubní doprava</b>
	49.50	Potrubní doprava
	49.50.1	Potrubní doprava ropovodem
	49.50.2	Potrubní doprava plynovodem
	49.50.9	Potrubní doprava ostatní
<b>50</b>		<b>Vodní doprava</b>
	<b>50.1</b>	<b>Námořní a pobřežní osobní doprava</b>
	50.10	Námořní a pobřežní osobní doprava
	<b>50.2</b>	<b>Námořní a pobřežní nákladní doprava</b>
	50.20	Námořní a pobřežní nákladní doprava
	<b>50.3</b>	<b>Vnitrozemská vodní osobní doprava</b>
	50.30	Vnitrozemská vodní osobní doprava
	<b>50.4</b>	<b>Vnitrozemská vodní nákladní doprava</b>



	50.40	Vnitrozemská vodní nákladní doprava
<b>51</b>		<b>Letecká doprava</b>
	<b>51.1</b>	<b>Letecká osobní doprava</b>
	51.10	Letecká osobní doprava
	51.10.1	Vnitrostátní pravidelná letecká osobní doprava
	51.10.2	Vnitrostátní nepravidelná letecká osobní doprava
	51.10.3	Mezinárodní pravidelná letecká osobní doprava
	51.10.4	Mezinárodní nepravidelná letecká osobní doprava
	51.10.9	Ostatní letecká osobní doprava
	<b>51.2</b>	<b>Letecká nákladní doprava a kosmická doprava</b>
	51.21	Letecká nákladní doprava
	51.22	Kosmická doprava
<b>52</b>		<b>Skladování a vedlejší činnosti v dopravě</b>
	<b>52.1</b>	<b>Skladování</b>
	52.10	Skladování
	<b>52.2</b>	<b>Vedlejší činnosti v dopravě</b>
	52.21	Činnosti související s pozemní dopravou
	52.22	Činnosti související s vodní dopravou
	52.23	Činnosti související s leteckou dopravou
	52.24	Manipulace s nákladem
	52.29	Ostatní vedlejší činnosti v dopravě
<b>53</b>		<b>Poštovní a kurýrní činnosti</b>
	<b>53.1</b>	<b>Základní poštovní služby poskytované na základě poštovní licence</b>
	53.10	Základní poštovní služby poskytované na základě poštovní licence
	<b>53.2</b>	<b>Ostatní poštovní a kurýrní činnosti</b>
	53.20	Ostatní poštovní a kurýrní činnosti
		<b>SEKCE I - UBYTOVÁNÍ, STRAVOVÁNÍ A POHOSTINSTVÍ</b>
<b>55</b>		<b>Ubytování</b>
	<b>55.1</b>	<b>Ubytování v hotelích a podobných ubytovacích zařízeních</b>
	55.10	Ubytování v hotelích a podobných ubytovacích zařízeních
	55.10.1	Hotely
	55.10.2	Motely, botely
	55.10.9	Ostatní podobná ubytovací zařízení
	<b>55.2</b>	<b>Rekreační a ostatní krátkodobé ubytování</b>
	55.20	Rekreační a ostatní krátkodobé ubytování
	<b>55.3</b>	<b>Kempy a tábořiště</b>
	55.30	Kempy a tábořiště
	<b>55.9</b>	<b>Ostatní ubytování</b>
	55.90	Ostatní ubytování
	55.90.1	Ubytování v zařízených pronájmech
	55.90.2	Ubytování ve vysokoškolských kolejích, domovech mládeže
	55.90.9	Ostatní ubytování j. n.
<b>56</b>		<b>Stravování a pohostinství</b>
	<b>56.1</b>	<b>Stravování v restauracích, u stánků a v mobilních zařízeních</b>
	56.10	Stravování v restauracích, u stánků a v mobilních zařízeních
	<b>56.2</b>	<b>Poskytování cateringových a ostatních stravovacích služeb</b>
	56.21	Poskytování cateringových služeb

	56.29	Poskytování ostatních stravovacích služeb
	56.29.1	Stravování v závodních kuchyních
	56.29.2	Stravování ve školních zařízeních, menzách
	56.29.9	Poskytování jiných stravovacích služeb j. n.
	<b>56.3</b>	<b>Pohostinství</b>
	56.30	Pohostinství
		<b>SEKCE J - INFORMAČNÍ A KOMUNIKAČNÍ ČINNOSTI</b>
<b>58</b>		<b>Vydavatelské činnosti</b>
	<b>58.1</b>	<b>Vydávání knih, periodických publikací a ostatní vydavatelské činnosti</b>
	58.11	Vydávání knih
	58.12	Vydávání adresářů a jiných seznamů
	58.13	Vydávání novin
	58.14	Vydávání časopisů a ostatních periodických publikací
	58.19	Ostatní vydavatelské činnosti
	<b>58.2</b>	<b>Vydávání softwaru</b>
	58.21	Vydávání počítačových her
	58.29	Ostatní vydávání softwaru
<b>59</b>		<b>Činnosti v oblasti filmů, videozáznamů a televizních programů, pořizování zvukových nahrávek a hudební vydavatelské činnosti</b>
	<b>59.1</b>	<b>Činnosti v oblasti filmů, videozáznamů a televizních programů</b>
	59.11	Produkce filmů, videozáznamů a televizních programů
	59.12	Postprodukce filmů, videozáznamů a televizních programů
	59.13	Distribuce filmů, videozáznamů a televizních programů
	59.14	Promítání filmů
	<b>59.2</b>	<b>Pořizování zvukových nahrávek a hudební vydavatelské činnosti</b>
	59.20	Pořizování zvukových nahrávek a hudební vydavatelské činnosti
<b>60</b>		<b>Tvorba programů a vysílání</b>
	<b>60.1</b>	<b>Rozhlasové vysílání</b>
	60.10	Rozhlasové vysílání
	<b>60.2</b>	<b>Tvorba televizních programů a televizní vysílání</b>
	60.20	Tvorba televizních programů a televizní vysílání
<b>61</b>		<b>Telekomunikační činnosti</b>
	<b>61.1</b>	<b>Činnosti související s pevnou telekomunikační sítí</b>
	61.10	Činnosti související s pevnou telekomunikační sítí
	61.10.1	Poskytování hlasových služeb přes pevnou telekomunikační síť
	61.10.2	Pronájem pevné telekomunikační sítě
	61.10.3	Přenos dat přes pevnou telekomunikační síť
	61.10.4	Poskytování přístupu k internetu přes pevnou telekomunikační síť
	61.10.9	Ostatní činnosti související s pevnou telekomunikační sítí
	<b>61.2</b>	<b>Činnosti související s bezdrátovou telekomunikační sítí</b>
	61.20	Činnosti související s bezdrátovou telekomunikační sítí
	61.20.1	Poskytování hlasových služeb přes bezdrátovou telekomunikační síť
	61.20.2	Pronájem bezdrátové telekomunikační sítě
	61.20.3	Přenos dat přes bezdrátovou telekomunikační síť
	61.20.4	Poskytování přístupu k internetu přes bezdrátovou telekomunikační síť
	61.20.9	Ostatní činnosti související s bezdrátovou telekomunikační sítí
	<b>61.3</b>	<b>Činnosti související se satelitní telekomunikační sítí</b>
	61.30	Činnosti související se satelitní telekomunikační sítí

	61.9	<b>Ostatní telekomunikační činnosti</b>
	61.90	Ostatní telekomunikační činnosti
62		<b>Činnosti v oblasti informačních technologií</b>
	62.0	<b>Činnosti v oblasti informačních technologií</b>
	62.01	Programování
	62.02	Poradenství v oblasti informačních technologií
	62.03	Správa počítačového vybavení
	62.09	Ostatní činnosti v oblasti informačních technologií
63		<b>Informační činnosti</b>
	63.1	<b>Činnosti související se zpracováním dat a hostingem; činnosti související s webovými portály</b>
	63.11	Činnosti související se zpracováním dat a hostingem
	63.12	Činnosti související s webovými portály
	63.9	<b>Ostatní informační činnosti</b>
	63.91	Činnosti zpravodajských tiskových kanceláří a agentur
	63.99	Ostatní informační činnosti j. n.
		<b>SEKCE K - PENĚŽNICTVÍ A POJIŠŤOVNICTVÍ</b>
64		<b>Finanční zprostředkování, kromě pojišťovnictví a penzijního financování</b>
	64.1	<b>Peněžní zprostředkování</b>
	64.11	Centrální bankovníctví
	64.19	Ostatní peněžní zprostředkování
	64.2	<b>Činnosti holdingových společností</b>
	64.20	Činnosti holdingových společností
	64.3	<b>Činnosti trustů, fondů a podobných finančních subjektů</b>
	64.30	Činnosti trustů, fondů a podobných finančních subjektů
	64.9	<b>Ostatní finanční zprostředkování</b>
	64.91	Finanční leasing
	64.92	Ostatní poskytování úvěrů
	64.92.1	Poskytování úvěrů společnostmi, které nepřijímají vklady
	64.92.2	Poskytování obchodních úvěrů
	64.92.3	Činnosti zastaváren
	64.92.9	Ostatní poskytování úvěrů j. n.
	64.99	Ostatní finanční zprostředkování j. n.
	64.99.1	Faktoringové činnosti
	64.99.2	Obchodování s cennými papíry na vlastní účet
	64.99.9	Jiné finanční zprostředkování j. n.
65		<b>Pojištění, zajištění a penzijní financování, kromě povinného sociálního zabezpečení</b>
	65.1	<b>Pojištění</b>
	65.11	Životní pojištění
	65.12	Neživotní pojištění
	65.2	<b>Zajištění</b>
	65.20	Zajištění
	65.3	<b>Penzijní financování</b>
	65.30	Penzijní financování
66		<b>Ostatní finanční činnosti</b>

	<b>66.1</b>	<b>Pomocné činnosti související s finančním zprostředkováním, kromě pojišťovnictví a penzijního financování</b>
	66.11	Řízení a správa finančních trhů
	66.12	Obchodování s cennými papíry a komoditami na burzách
	66.19	Ostatní pomocné činnosti související s finančním zprostředkováním
	<b>66.2</b>	<b>Pomocné činnosti související s pojišťovnictvím a penzijním financováním</b>
	66.21	Vyhodnocování rizik a škod
	66.22	Činnosti zástupců pojišťovny a makléřů
	66.29	Ostatní pomocné činnosti související s pojišťovnictvím a penzijním financováním
	<b>66.3</b>	<b>Správa fondů</b>
	66.30	Správa fondů
		<b>SEKCE L - ČINNOSTI V OBLASTI NEMOVITOSTÍ</b>
<b>68</b>		<b>Činnosti v oblasti nemovitostí</b>
	<b>68.1</b>	<b>Nákup a následný prodej vlastních nemovitostí</b>
	68.10	Nákup a následný prodej vlastních nemovitostí
	<b>68.2</b>	<b>Pronájem a správa vlastních nebo pronajatých nemovitostí</b>
	68.20	Pronájem a správa vlastních nebo pronajatých nemovitostí
	68.20.1	Pronájem vlastních nebo pronajatých nemovitostí s bytovými prostory
	68.20.2	Pronájem vlastních nebo pronajatých nemovitostí s nebytovými prostory
	68.20.3	Správa vlastních nebo pronajatých nemovitostí s bytovými prostory
	68.20.4	Správa vlastních nebo pronajatých nemovitostí s nebytovými prostory
	<b>68.3</b>	<b>Činnosti v oblasti nemovitostí na základě smlouvy nebo dohody</b>
	68.31	Zprostředkovatelské činnosti realitních agentur
	68.32	Správa nemovitostí na základě smlouvy
		<b>SEKCE M - PROFESNÍ, VĚDECKÉ A TECHNICKÉ ČINNOSTI</b>
<b>69</b>		<b>Právní a účetnické činnosti</b>
	<b>69.1</b>	<b>Právní činnosti</b>
	69.10	Právní činnosti
	<b>69.2</b>	<b>Účetnické a auditorské činnosti; daňové poradenství</b>
	69.20	Účetnické a auditorské činnosti; daňové poradenství
<b>70</b>		<b>Činnosti vedení podniků; poradenství v oblasti řízení</b>
	<b>70.1</b>	<b>Činnosti vedení podniků</b>
	70.10	Činnosti vedení podniků
	<b>70.2</b>	<b>Poradenství v oblasti řízení</b>
	70.21	Poradenství v oblasti vztahů s veřejností a komunikace
	70.22	Ostatní poradenství v oblasti podnikání a řízení
<b>71</b>		<b>Architektonické a inženýrské činnosti; technické zkoušky a analýzy</b>
	<b>71.1</b>	<b>Architektonické a inženýrské činnosti a související technické poradenství</b>
	71.11	Architektonické činnosti
	71.12	Inženýrské činnosti a související technické poradenství
	71.12.1	Geologický průzkum
	71.12.2	Zeměměřické a kartografické činnosti
	71.12.3	Hydrometeorologické a meteorologické činnosti
	71.12.9	Ostatní inženýrské činnosti a související technické poradenství j. n.
	<b>71.2</b>	<b>Technické zkoušky a analýzy</b>
	71.20	Technické zkoušky a analýzy

	71.20.1	Zkoušky a analýzy vyhrazených technických zařízení
	71.20.9	Ostatní technické zkoušky a analýzy
<b>72</b>		<b>Výzkum a vývoj</b>
	<b>72.1</b>	<b>Výzkum a vývoj v oblasti přírodních a technických věd</b>
	72.11	Výzkum a vývoj v oblasti biotechnologie
	72.19	Ostatní výzkum a vývoj v oblasti přírodních a technických věd
	72.19.1	Výzkum a vývoj v oblasti lékařských věd
	72.19.2	Výzkum a vývoj v oblasti technických věd
	72.19.9	Výzkum a vývoj v oblasti jiných přírodních věd
	<b>72.2</b>	<b>Výzkum a vývoj v oblasti společenských a humanitních věd</b>
	72.20	Výzkum a vývoj v oblasti společenských a humanitních věd
<b>73</b>		<b>Reklama a průzkum trhu</b>
	<b>73.1</b>	<b>Reklamní činnosti</b>
	73.11	Činnosti reklamních agentur
	73.12	Zastupování médií při prodeji reklamního času a prostoru
	<b>73.2</b>	<b>Průzkum trhu a veřejného mínění</b>
	73.20	Průzkum trhu a veřejného mínění
<b>74</b>		<b>Ostatní profesní, vědecké a technické činnosti</b>
	<b>74.1</b>	<b>Specializované návrhářské činnosti</b>
	74.10	Specializované návrhářské činnosti
	<b>74.2</b>	<b>Fotografické činnosti</b>
	74.20	Fotografické činnosti
	<b>74.3</b>	<b>Překladatelské a tlumočnické činnosti</b>
	74.30	Překladatelské a tlumočnické činnosti
	<b>74.9</b>	<b>Ostatní profesní, vědecké a technické činnosti j. n.</b>
	74.90	Ostatní profesní, vědecké a technické činnosti j. n.
	74.90.1	Poradenství v oblasti bezpečnosti a ochrany zdraví při práci
	74.90.2	Poradenství v oblasti požární ochrany
	74.90.9	Jiné profesní, vědecké a technické činnosti j. n.
<b>75</b>		<b>Veterinární činnosti</b>
	<b>75.0</b>	<b>Veterinární činnosti</b>
	75.00	Veterinární činnosti
		<b>SEKCE N - ADMINISTRATIVNÍ A PODPŮRNÉ ČINNOSTI</b>
<b>77</b>		<b>Činnosti v oblasti pronájmu a operativního leasingu</b>
	<b>77.1</b>	<b>Pronájem a leasing motorových vozidel, kromě motocyklů</b>
	77.11	Pronájem a leasing automobilů a jiných lehkých motorových vozidel, kromě motocyklů
	77.12	Pronájem a leasing nákladních automobilů
	<b>77.2</b>	<b>Pronájem a leasing výrobků pro osobní potřebu a převážně pro domácnost</b>
	77.21	Pronájem a leasing rekreačních a sportovních potřeb
	77.22	Pronájem videokazet a disků
	77.29	Pronájem a leasing ostatních výrobků pro osobní potřebu a převážně pro domácnost
	<b>77.3</b>	<b>Pronájem a leasing ostatních strojů, zařízení a výrobků</b>
	77.31	Pronájem a leasing zemědělských strojů a zařízení
	77.32	Pronájem a leasing stavebních strojů a zařízení
	77.33	Pronájem a leasing kancelářských strojů a zařízení, včetně počítačů
	77.34	Pronájem a leasing vodních dopravních prostředků
	77.35	Pronájem a leasing leteckých dopravních prostředků

	77.39	Pronájem a leasing ostatních strojů, zařízení a výrobků j. n.
	<b>77.4</b>	<b>Leasing duševního vlastnictví a podobných produktů, kromě děl chráněných autorským právem</b>
	77.40	Leasing duševního vlastnictví a podobných produktů, kromě děl chráněných autorským právem
<b>78</b>		<b>Činnosti související se zaměstnáním</b>
	<b>78.1</b>	<b>Činnosti agentur zprostředkujících zaměstnání</b>
	78.10	Činnosti agentur zprostředkujících zaměstnání
	<b>78.2</b>	<b>Činnosti agentur zprostředkujících práci na přechodnou dobu</b>
	78.20	Činnosti agentur zprostředkujících práci na přechodnou dobu
	<b>78.3</b>	<b>Ostatní poskytování lidských zdrojů</b>
	78.30	Ostatní poskytování lidských zdrojů
<b>79</b>		<b>Činnosti cestovních agentur, kancelářů a jiné rezervační a související činnosti</b>
	<b>79.1</b>	<b>Činnosti cestovních agentur a cestovních kancelářů</b>
	79.11	Činnosti cestovních agentur
	79.12	Činnosti cestovních kancelářů
	<b>79.9</b>	<b>Ostatní rezervační a související činnosti</b>
	79.90	Ostatní rezervační a související činnosti
	79.90.1	Průvodcovské činnosti
	79.90.9	Ostatní rezervační a související činnosti j. n.
<b>80</b>		<b>Bezpečnostní a pátrací činnosti</b>
	<b>80.1</b>	<b>Činnosti soukromých bezpečnostních agentur</b>
	80.10	Činnosti soukromých bezpečnostních agentur
	<b>80.2</b>	<b>Činnosti související s provozem bezpečnostních systémů</b>
	80.20	Činnosti související s provozem bezpečnostních systémů
	<b>80.3</b>	<b>Pátrací činnosti</b>
	80.30	Pátrací činnosti
<b>81</b>		<b>Činnosti související se stavbami a úpravou krajiny</b>
	<b>81.1</b>	<b>Kombinované pomocné činnosti</b>
	81.10	Kombinované pomocné činnosti
	<b>81.2</b>	<b>Úklidové činnosti</b>
	81.21	Všeobecný úklid budov
	81.22	Specializované čištění a úklid budov a průmyslových zařízení
	81.29	Ostatní úklidové činnosti
	<b>81.3</b>	<b>Činnosti související s úpravou krajiny</b>
	81.30	Činnosti související s úpravou krajiny
<b>82</b>		<b>Administrativní, kancelářské a jiné podpůrné činnosti pro podnikání</b>
	<b>82.1</b>	<b>Administrativní a kancelářské činnosti</b>
	82.11	Univerzální administrativní činnosti
	82.19	Kopírování, příprava dokumentů a ostatní specializované kancelářské podpůrné činnosti
	<b>82.2</b>	<b>Činnosti zprostředkovatelských středisek po telefonu</b>
	82.20	Činnosti zprostředkovatelských středisek po telefonu
	<b>82.3</b>	<b>Pořádání konferencí a hospodářských výstav</b>
	82.30	Pořádání konferencí a hospodářských výstav

	<b>82.9</b>	<b>Podpůrné činnosti pro podnikání j. n.</b>
	82.91	Inkasní činnosti, ověřování solventnosti zákazníka
	82.92	Balicí činnosti
	82.99	Ostatní podpůrné činnosti pro podnikání j. n.
		<b>SEKCE O - VEŘEJNÁ SPRÁVA A OBRANA; POVINNÉ SOCIÁLNÍ ZABEZPEČENÍ</b>
<b>84</b>		<b>Veřejná správa a obrana; povinné sociální zabezpečení</b>
	<b>84.1</b>	<b>Veřejná správa a hospodářská a sociální politika</b>
	84.11	Všeobecné činnosti veřejné správy
	84.12	Regulace činností souvisejících s poskytováním zdravotní péče, vzděláváním, kulturou a sociální péčí, kromě sociálního zabezpečení
	84.13	Regulace a podpora podnikatelského prostředí
	<b>84.2</b>	<b>Činnosti pro společnost jako celek</b>
	84.21	Činnosti v oblasti zahraničních věcí
	84.21.1	Pomoc cizím zemím při katastrofách nebo v nouzových situacích přímo nebo prostřednictvím mezinárodních organizací
	84.21.2	Rozvíjení vzájemného přátelství a porozumění mezi národy
	84.21.9	Ostatní činnosti v oblasti zahraničních věcí
	84.22	Činnosti v oblasti obrany
	84.23	Činnosti v oblasti spravedlnosti a soudnictví
	84.24	Činnosti v oblasti veřejného pořádku a bezpečnosti
	84.25	Činnosti v oblasti protipožární ochrany
	<b>84.3</b>	<b>Činnosti v oblasti povinného sociálního zabezpečení</b>
	84.30	Činnosti v oblasti povinného sociálního zabezpečení
		<b>SEKCE P – VZDĚLÁVÁNÍ</b>
<b>85</b>		<b>Vzdělávání</b>
	<b>85.1</b>	<b>Předškolní vzdělávání</b>
	85.10	Předškolní vzdělávání
	<b>85.2</b>	<b>Primární vzdělávání</b>
	85.20	Primární vzdělávání
	<b>85.3</b>	<b>Sekundární vzdělávání</b>
	85.31	Sekundární všeobecné vzdělávání
	85.31.1	Základní vzdělávání na druhém stupni základních škol
	85.31.2	Střední všeobecné vzdělávání
	85.32	Sekundární odborné vzdělávání
	85.32.1	Střední odborné vzdělávání na učilištích
	85.32.2	Střední odborné vzdělávání na středních odborných školách
	<b>85.4</b>	<b>Postsekundární vzdělávání</b>
	85.41	Postsekundární nikoli terciární vzdělávání
	85.42	Terciární vzdělávání
	<b>85.5</b>	<b>Ostatní vzdělávání</b>
	85.51	Sportovní a rekreační vzdělávání
	85.52	Umělecké vzdělávání
	85.53	Činnosti autoškol a jiných škol řízení
	85.53.1	Činnosti autoškol
	85.53.2	Činnosti leteckých škol
	85.53.9	Činnosti ostatních škol řízení
	85.59	Ostatní vzdělávání j. n.
	85.59.1	Vzdělávání v jazykových školách
	85.59.2	Environmentální vzdělávání
	85.59.3	Inovační vzdělávání

	85.59.9	Jiné vzdělávání j. n.
<b>86</b>	<b>85.6</b>	<b>Podpůrné činnosti ve vzdělávání</b>
	85.60	Podpůrné činnosti ve vzdělávání
		<b>SEKCE Q - ZDRAVOTNÍ A SOCIÁLNÍ PÉČE</b>
		<b>Zdravotní péče</b>
	<b>86.1</b>	<b>Ústavní zdravotní péče</b>
	86.10	Ústavní zdravotní péče
	<b>86.2</b>	<b>Ambulantní a zubní zdravotní péče</b>
	86.21	Všeobecná ambulantní zdravotní péče
	86.22	Specializovaná ambulantní zdravotní péče
	86.23	Zubní péče
	<b>86.9</b>	<b>Ostatní činnosti související se zdravotní péčí</b>
	86.90	Ostatní činnosti související se zdravotní péčí
	86.90.1	Činnosti související s ochranou veřejného zdraví
	86.90.9	Ostatní činnosti související se zdravotní péčí j. n.
<b>87</b>		<b>Pobytové služby sociální péče</b>
	<b>87.1</b>	<b>Sociální péče ve zdravotnických zařízeních ústavní péče</b>
	87.10	Sociální péče ve zdravotnických zařízeních ústavní péče
	<b>87.2</b>	<b>Sociální péče v zařízeních pro osoby s chronickým duševním onemocněním a osoby závislé na návykových látkách</b>
	87.20	Sociální péče v zařízeních pro osoby s chronickým duševním onemocněním a osoby závislé na návykových látkách
	87.20.1	Sociální péče v zařízeních pro osoby s chronickým duševním onemocněním
	87.20.2	Sociální péče v zařízeních pro osoby závislé na návykových látkách
	<b>87.3</b>	<b>Sociální péče v domovech pro seniory a osoby se zdravotním postižením</b>
	87.30	Sociální péče v domovech pro seniory a osoby se zdravotním postižením
	87.30.1	Sociální péče v domovech pro seniory
	87.30.2	Sociální péče v domovech pro osoby se zdravotním postižením
	<b>87.9</b>	<b>Ostatní pobytové služby sociální péče</b>
	87.90	Ostatní pobytové služby sociální péče
<b>88</b>		<b>Ambulantní nebo terénní sociální služby</b>
	<b>88.1</b>	<b>Ambulantní nebo terénní sociální služby pro seniory a osoby se zdravotním postižením</b>
	88.10	Ambulantní nebo terénní sociální služby pro seniory a osoby se zdravotním postižením
	88.10.1	Ambulantní nebo terénní sociální služby pro seniory
	88.10.2	Ambulantní nebo terénní sociální služby pro osoby se zdravotním postižením
	<b>88.9</b>	<b>Ostatní ambulantní nebo terénní sociální služby</b>
	88.91	Sociální služby poskytované dětem
	88.99	Ostatní ambulantní nebo terénní sociální služby j. n.
	88.99.1	Sociální služby pro uprchlíky, oběti katastrof
	88.99.2	Sociální prevence
	88.99.3	Sociální rehabilitace
	88.99.9	Jiné ambulantní nebo terénní sociální služby j. n.
		<b>SEKCE R - KULTURNÍ, ZÁBavní A REKREAČNÍ ČINNOSTI</b>
<b>90</b>		<b>Tvůrčí, umělecké a zábavní činnosti</b>
	<b>90.0</b>	<b>Tvůrčí, umělecké a zábavní činnosti</b>



	90.01	Scénická umění
	90.02	Podpůrné činnosti pro scénická umění
	90.03	Umělecká tvorba
	90.04	Provozování kulturních zařízení
<b>91</b>		<b>Činnosti knihoven, archivů, muzeí a jiných kulturních zařízení</b>
	<b>91.0</b>	<b>Činnosti knihoven, archivů, muzeí a jiných kulturních zařízení</b>
	91.01	Činnosti knihoven a archivů
	91.02	Činnosti muzeí
	91.03	Provozování kulturních památek, historických staveb a obdobných turistických zajímavostí
	91.04	Činnosti botanických a zoologických zahrad, přírodních rezervací a národních parků
	91.04.1	Činnosti botanických a zoologických zahrad
	91.04.2	Činnosti přírodních rezervací a národních parků
<b>92</b>		<b>Činnosti heren, kasin a sázkových kanceláří</b>
	<b>92.0</b>	<b>Činnosti heren, kasin a sázkových kanceláří</b>
	92.00	Činnosti heren, kasin a sázkových kanceláří
<b>93</b>		<b>Sportovní, zábavní a rekreační činnosti</b>
	<b>93.1</b>	<b>Sportovní činnosti</b>
	93.11	Provozování sportovních zařízení
	93.12	Činnosti sportovních klubů
	93.13	Činnosti fitcenter
	93.19	Ostatní sportovní činnosti
	<b>93.2</b>	<b>Ostatní zábavní a rekreační činnosti</b>
	93.21	Činnosti lunaparků a zábavních parků
	93.29	Ostatní zábavní a rekreační činnosti j. n.
		<b>SEKCE S - OSTATNÍ ČINNOSTI</b>
<b>94</b>		<b>Činnosti organizací sdružujících osoby za účelem prosazování společných zájmů</b>
	<b>94.1</b>	<b>Činnosti podnikatelských, zaměstnavatelských a profesních organizací</b>
	94.11	Činnosti podnikatelských a zaměstnavatelských organizací
	94.12	Činnosti profesních organizací
	<b>94.2</b>	<b>Činnosti odborových svazů</b>
	94.20	Činnosti odborových svazů
	<b>94.9</b>	<b>Činnosti ostatních organizací sdružujících osoby za účelem prosazování společných zájmů</b>
	94.91	Činnosti náboženských organizací
	94.92	Činnosti politických stran a organizací
	94.99	Činnosti ostatních organizací sdružujících osoby za účelem prosazování společných zájmů j. n.
	94.99.1	Činnosti organizací dětí a mládeže
	94.99.2	Činnosti organizací na podporu kulturní činnosti
	94.99.3	Činnosti organizací na podporu rekreační a zájmové činnosti
	94.99.4	Činnosti spotřebitelských organizací
	94.99.5	Činnosti environmentálních a ekologických hnutí
	94.99.6	Činnosti organizací na ochranu a zlepšení postavení etnických, menšinových a jiných speciálních skupin
	94.99.7	Činnosti občanských iniciativ, protestních hnutí
	94.99.9	Činnosti ostatních organizací j. n.
<b>95</b>		<b>Opravy počítačů a výrobků pro osobní potřebu a převážně pro domácnost</b>
	<b>95.1</b>	<b>Opravy počítačů a komunikačních zařízení</b>

	95.11	Opravy počítačů a periferních zařízení
	95.12	Opravy komunikačních zařízení
<b>95.2</b>		<b>Opravy výrobků pro osobní potřebu a převážně pro domácnost</b>
	95.21	Opravy spotřební elektroniky
	95.22	Opravy přístrojů a zařízení převážně pro domácnost, dům a zahradu
	95.23	Opravy obuvi a kožených výrobků
	95.24	Opravy nábytku a bytového zařízení
	95.25	Opravy hodin, hodinek a klenotnických výrobků
	95.29	Opravy ostatních výrobků pro osobní potřebu a převážně pro domácnost
<b>96</b>		<b>Poskytování ostatních osobních služeb</b>
<b>96.0</b>		<b>Poskytování ostatních osobních služeb</b>
	96.01	Praní a chemické čištění textilních a kožešinových výrobků
	96.02	Kadeřnické, kosmetické a podobné činnosti
	96.03	Pohřební a související činnosti
	96.04	Činnosti pro osobní a fyzickou pohodu
	96.09	Poskytování ostatních osobních služeb j. n.
		<b>SEKCE T - ČINNOSTI DOMÁCNOSTÍ JAKO ZAMĚSTNAVATELŮ; ČINNOSTI DOMÁCNOSTÍ PRODUKUJÍCÍCH BLÍŽE NEURČENÉ VÝROBKY A SLUŽBY PRO VLASTNÍ POTŘEBU</b>
<b>97</b>		<b>Činnosti domácností jako zaměstnavatelů domácího personálu</b>
<b>97.0</b>		<b>Činnosti domácností jako zaměstnavatelů domácího personálu</b>
	97.00	Činnosti domácností jako zaměstnavatelů domácího personálu
<b>98</b>		<b>Činnosti domácností produkcujících blíže neurčené výrobky a služby pro vlastní potřebu</b>
<b>98.1</b>		<b>Činnosti domácností produkcujících blíže neurčené výrobky pro vlastní potřebu</b>
	98.10	Činnosti domácností produkcujících blíže neurčené výrobky pro vlastní potřebu
<b>98.2</b>		<b>Činnosti domácností poskytujících blíže neurčené služby pro vlastní potřebu</b>
	98.20	Činnosti domácností poskytujících blíže neurčené služby pro vlastní potřebu
		<b>SEKCE U - ČINNOSTI EXTERITORIÁLNÍCH ORGANIZACÍ A ORGÁNŮ</b>
<b>99</b>		<b>Činnosti exteritoriálních organizací a orgánů</b>
<b>99.0</b>		<b>Činnosti exteritoriálních organizací a orgánů</b>
	99.00	Činnosti exteritoriálních organizací a orgánů

**Číselník 2**

Název	Kód
AD	Andorrské knížectví
AE	Spojené arabské emiráty
AF	Afghánistán
AG	Antigua a Barbuda
AI	Anguilla
AL	Albánská republika
AM	Arménská republika
AO	Angolská republika
AQ	Antarktida
AR	Argentinská republika
AS	Americká Samoa
AT	Rakouská republika
AU	Austrálie
AW	Aruba
AX	Alandské ostrovy
AZ	Azerbajdžánská republika
BA	Bosna a Hercegovina
BB	Barbados
BD	Bangladéšská lidová republika
BE	Belgické království
BF	Burkina Faso
BG	Bulharská republika
BH	Bahrajnské království
BI	Burundská republika
BJ	Beninská republika
BL	Svatý Bartoloměj
BM	Bermudy (brit.)
BN	Brunej Darussalam
BO	Bolivijská republika
BQ	Bonaire, Svátý Eustach a Saba
BR	Brazilská federativní republika
BS	Bahamské společenství
BT	Bhútánské království
BV	Bouvetův ostrov
BW	Botswanská republika
BY	Běloruská republika
BZ	Belize
CA	Kanada
CC	Kokosové ostrovy
CD	Konžská demokratická republika
CF	Středoafriická republika
CG	Konžská republika
CH	Švýcarská konfederace
CI	Republika Pobřeží slonoviny
CK	Cookovy ostrovy
CL	Chilská republika
CM	Kamerunská republika
CN	Čínská lidová republika

CO	Kolumbijská republika
CR	Kostarická republika
CU	Kubánská republika
CV	Kapverdská republika
CW	Curaçao
CX	Vánoční ostrov
CY	Kyperská republika
CZ	Česká republika
DE	Spolková republika Německo
DJ	Džibutská republika
DK	Dánské království
DM	Dominické společenství
DO	Dominikánská republika
DZ	Alžírská lidová demokratická republika
EC	Ekvádorská republika
EE	Estonská republika
EG	Egyptská arabská republika
EH	Západní Sahara
ER	Eritrea
ES	Španělské království
ET	Etiopská federativní demokratická republika
FI	Finská republika
FJ	Republika Fidžijské ostrovy
FK	Falklandy (Malvíny)
FM	Federativní státy Mikronésie
FO	Faerské ostrovy
FR	Francouzská republika
GA	Gabonská republika
GB	Spojené království Velké Británie a Severního Irska
GD	Grenada
GE	Gruzie
GF	Francouzská Guyana
GG	Guernsey, C.I.
GH	Ghanská republika
GI	Gibraltar (brit.)
GL	Grónsko
GM	Gambijská republika
GN	Guinejská republika
GP	Guadeloupe
GQ	Republika Rovníková Guinea
GR	Řecká republika
GS	Jižní Georgie a Jižní Sandwichovy ostrovy
GT	Guatemalská republika
GU	Guam
GW	Republika Guinea - Bissau
GY	Guayanská republika
HK	Zvláštní administr. oblast Čínské lidové republiky Hongkong
HM	Heardův ostrov a McDonaldovy ostrovy
HN	Honduraská republika
HR	Chorvatská republika

HT	Haitská republika
HU	Maďarská republika
ID	Indonéská republika
IE	Irsko
IL	Izraelský stát
IM	Ostrov Man
IN	Indická republika
IO	Britské indickooceánské území
IQ	Irácká republika
IR	Íránská islámská republika
IS	Islandská republika
IT	Italská republika
JE	Jersey, C.I.
JM	Jamajka
JO	Jordánské hášimovské království
JP	Japonsko
KE	Keňská republika
KG	Republika Kyrgyzstán
KH	Kambodžské království
KI	Republika Kiribati
KM	Komorský svaz
KN	Svatý Kryštof a Nevis
KP	Korejská lidově demokratická republika
KR	Korejská republika
KW	Kuvajtský stát
KY	Kajmanské ostrovy (brit.)
KZ	Kazašská republika
LA	Laoská lidově demokratická republika
LB	Libanonská republika
LC	Svatá Lucie
LI	Lichtenštejnské knížectví
LK	Srílanská demokratická socialistická republika
LR	Liberijská republika
LS	Lesothské království
LT	Litevská republika
LU	Lucemburské velkovévodství
LV	Lotyšská republika
LY	Libyjská arabská lidová socialistická džamahírije
MA	Marocké království
MC	Monacké knížectví
MD	Moldavská republika
ME	Republika Černá Hora
MF	Svatý Martin
MG	Madagaskarská republika
MH	Republika Marshallovy ostrovy
MK	Bývalá jugoslávská republika Makedonie
ML	Malijská republika
MM	Myanmarský svaz
MN	Mongolsko
MO	Zvláštní adminstr. oblast Čínské lidové republiky, Macao

MP	Společenství Severních Marian
MQ	Martinik
MR	Mauritánská islámská republika
MS	Montserrat (brit.)
MT	Maltská republika
MU	Mauricijská republika
MV	Maledivská republika
MW	Malawská republika
MX	Spojené státy mexické
MY	Malajsie
MZ	Mosambická republika
NA	Namibijská republika
NC	Nová Kaledonie
NE	Nigerská republika
NF	Norfolk
NG	Nigerijská federativní republika
NI	Nikaragujská republika
NL	Nizozemské království
NO	Norské království
NP	Nepálské království
NR	Nauruská republika
NU	Niue
NZ	Nový Zéland
OM	Sultanát Omán
PA	Panamská republika
PE	Peruánská republika
PF	Francouzská Polynésie
PG	Papua Nová Guinea
PH	Filipínská republika
PK	Pákistánská islámská republika
PL	Polská republika
PM	Saint Pierre a Miquelon
PN	Pitcairn
PR	Portoriko
PS	Stát Palestina
PT	Portugalská republika
PW	Palauská republika
PY	Paraguayská republika
QA	Stát Katar
RE	Réunion
RO	Rumunsko
RS	Republika Srbsko
RU	Ruská federace
RW	Rwandská republika
SA	Saúdskoarabské království
SB	Šalamounovy ostrovy
SC	Seychelská republika
SD	Súdánská republika
SE	Švédské království
SG	Singapurská republika

SH	Svatá Helena
SI	Slovinská republika
SJ	Svalbard a ostrov Jan Mayen
SK	Slovenská republika
SL	Republika Sierra Leone
SM	Sanmarinská republika
SN	Senegalská republika
SO	Somálská republika
SR	Surinamská republika
SS	Jižní Súdán
ST	Demokratická republika Svatý Tomáš a Princovův ostrov
SV	Salvadorská republika
SX	Svatý Martin (nizozemská část)
SY	Syrská arabská republika
SZ	Svazijské království
TC	Turks a Caicos (brit.)
TD	Čadská republika
TF	Francouzská jižní území
TG	Tožská republika
TH	Thajské království
TJ	Republika Tadžikistán
TK	Tokelau
TL	Timor - Leste
TM	Turkmenistán
TN	Tuniská republika
TO	Království Tonga
TR	Turecká republika
TT	Republika Trinidad a Tobago
TV	Tuvalu
TW	Tchaj-wan, čínská provincie
TZ	Sjednocená republika Tanzanie
UA	Ukrajina
UG	Ugandská republika
UM	Mensší odlehlé ostrovy USA
US	Spojené státy americké
UY	Uruguayská východní republika
UZ	Republika Uzbekistán
VA	Svatý stolec (Vatikánský městský stát)
VC	Svatý Vincenc a Grenadiny
VE	Bolívarovská republika Venezuela
VG	Britské Panenské ostrovy
VI	Americké Panenské ostrovy
VN	Vietnamská socialistická republika
VU	Vanuatská republika
WF	Wallis a Futuna
WS	Nezávislý stát Západní Samoa
XK	Kosovská republika
YE	Jemenská republika
YT	Mayotte
ZA	Jihoafrická republika

ZM	Zambijská republika
ZW	Republika Zimbabwe